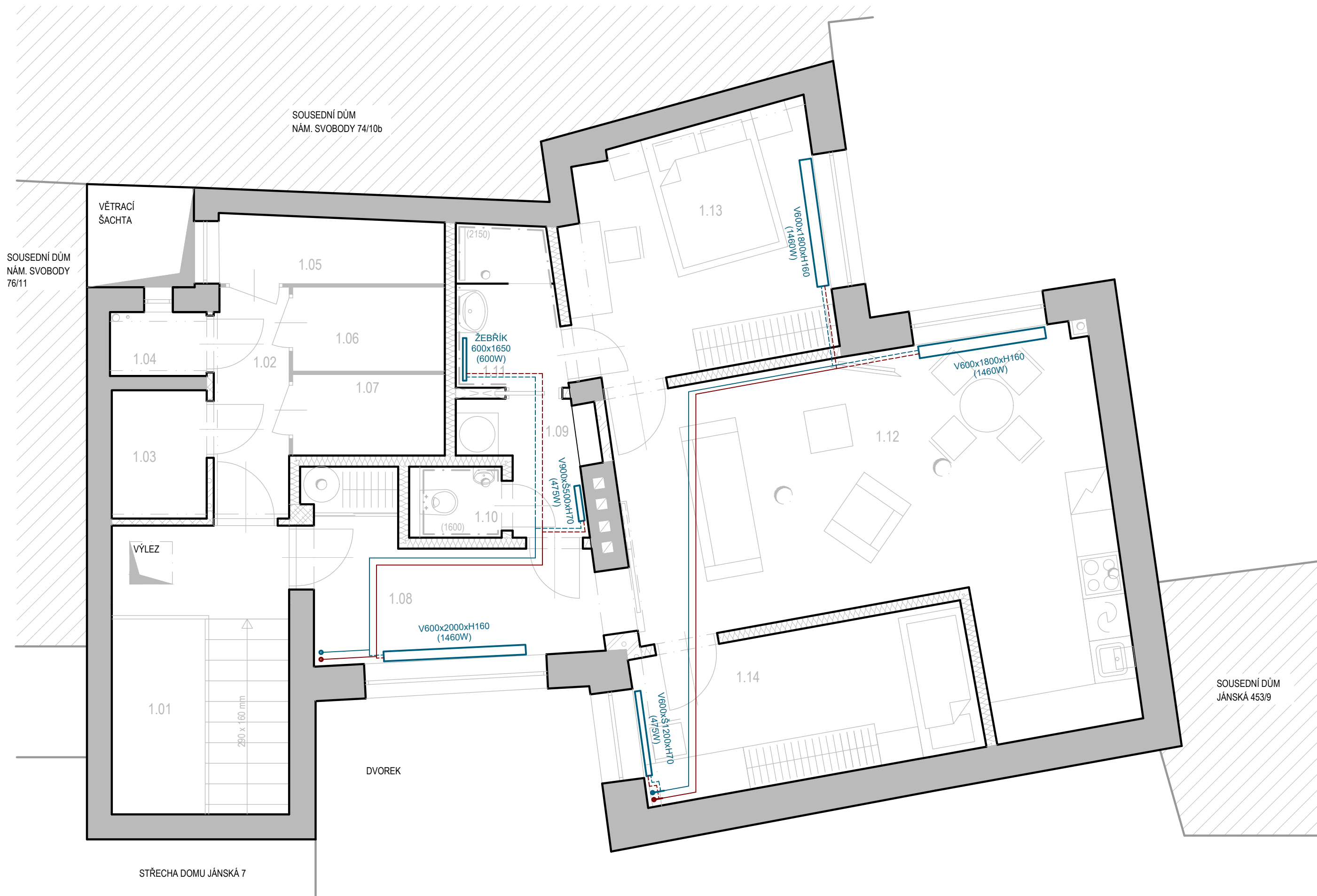


VYTÁPĚNÍ, M 1:50



LEGENDA MATERIÁLŮ

STÁVAJÍCÍ	NAVRŽENÉ
NOSNÉ OBVODOVÉ A VNITŘNÍ ZDIVO	VYLÍVANÉ BETONOVÉ TVÁRNICE ZTRACENÉHO BEDNĚNÍ - PILÍŘOVÉ TVÁRNICE 300 x 300 x 250 mm
NENOSNÉ ZDIVO	PÓROBETONOVÉ TVÁRNICE
PŘÍČKY SKLADOVACÍCH KÓJÍ	SÁDROKARTONOVÉ PŘÍČKY S DVOJITÝM KOVOVÝM ROŠTEM A DVOJITÝM OPLÁŠTĚNÍM
STÁVAJÍCÍ KONSTRUKCE	PŘÍČKY SKLADOVACÍCH KÓJÍ - KOVOVÝ RÁM + VLNITÝ PLECH
	NOVÉ KONSTRUKCE

LEGENDA VYTÁPĚNÍ

	POTRUBÍ MĚDĚNÉ 22x1mm (DN20) - TEPLÁ VODA TOPENÍ
	POTRUBÍ MĚDĚNÉ 22x1mm (DN20) - ZPÁTEČKA TOPENÍ
	POTRUBÍ MĚDĚNÉ 18x1mm (DN16) - TEPLÁ VODA TOPENÍ
	POTRUBÍ MĚDĚNÉ 18x1mm (DN16) - ZPÁTEČKA TOPENÍ
	POTRUBÍ MĚDĚNÉ 15x1,5mm (DN12) - TEPLÁ VODA TOPENÍ
	POTRUBÍ MĚDĚNÉ 15x1,5mm (DN12) - ZPÁTEČKA TOPENÍ

GENERÁLNÍ PROJEKTANT:		AUTORIZAČNÍ RAZÍTKO:	
DRS stavební s.r.o.			
PROJEKTY STAVBY INŽENÝRSKÁ ČINNOST ROZPOČTY			
PROJEKTANT: DAVID ČERMÁK		KONTORLA: DAVID ŠPRINCL	
		AUTORIZACE: ING. PAVEL KUČINSKÝ	
INVESTOR: STATUTÁRNÍ MĚSTO BRNO, MĚSTSKÁ ČÁST BRNO-STŘED			
DOMINIKÁNSKÉ NÁM. 196/1, 602 00 BRNO			
STAVBA: JÁNSKÁ 7 - OPRAVA BYTU Č. 26		STUPEŇ PD:	DPS
MÍSTO: PARC. Č. 137		DATUM:	09/2024
KAT. ÚZEMÍ: MĚSTO BRNO (610003)		POČET A4:	3
OBJEKT: -		MĚŘÍTKO:	1:50
NÁZEV:		ČÁST PD:	Č. VÝKRESU:
VYTÁPĚNÍ		D.1.4.2	02
TENTO VÝKRES POUŽÍVÁ OCHRANY DLE ZÁKONA Č. 121/2000 SB. (AUTORSKÝ ZÁKON). ORIGINÁL TOHOTO VÝKRESU A NÁVRH ŘEŠENÍ NA NĚM ZOBRAZENÉ JSOU MAJETKEM AUTORA. BEZ SOUHLASU AUTORA NENÍ MOŽNÉ TUTO DOKUMENTACI ANI JEJÍ ČÁSI KOPÍROVAT A JINAK VEŘEJNĚ ROZŠÍŘOVAT.			