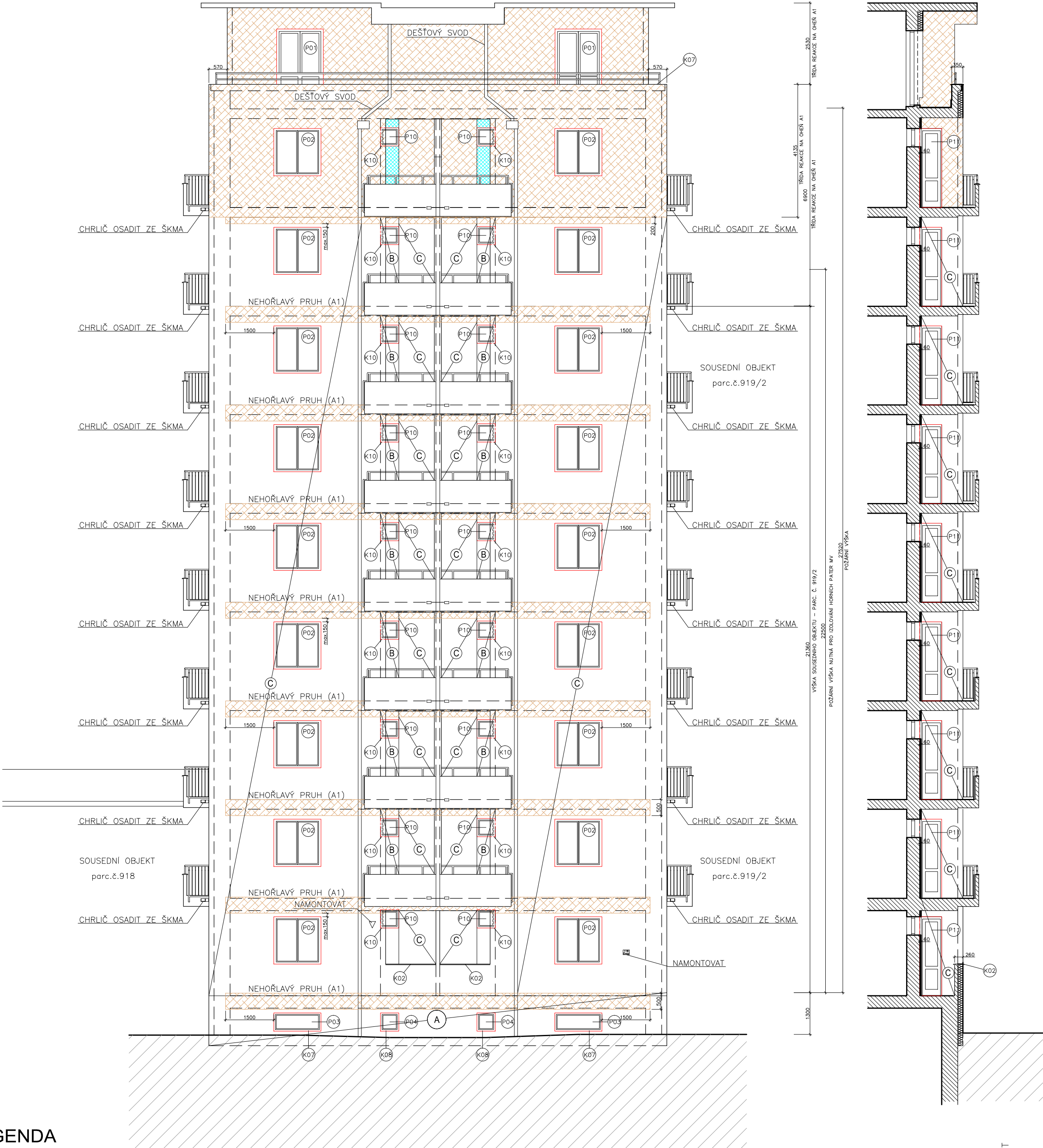


PD Úvoz 118 - výměna oken v celém domě, oprava fasád vč. zateplení

ZÁPADNÍ FASÁDA

ŘEZPOHLED A-A'



LEGENDA

- (A) PROVEDE SE OČIŠTĚNÍ TLAKOVOU VODU, PENETRACE PODKLADU, KZS XPS TL.16cm + DEKORATIVNÍ SOKLOVÁ OMÍTKA
- (B) PROVEDE SE OČIŠTĚNÍ TLAKOVOU VODOU, PENETRACE PODKLADU, KZS EPS TL. 6,0 cm + PROBARVENÁ TENKOVrstvá OMÍTKA
- (C) PROVEDE SE OČIŠTĚNÍ TLAKOVOU VODU, PENETRACE PODKLADU, KZS XPS TL.16cm + PROBARVENÁ TENKOVrstvá OMÍTKA (NEZAHRAJUJE NEHOŘLAVÉ PRUHY)
- PROVEDE SE OČIŠTĚNÍ TLAKOVOU VODOU, PENETRACE PODKLADU, KZS MINERÁLNÍ VLNA TL.6,0cm
- TRÍDA REAKCE NA OHEŇ A1; PROBARVENÁ TENKOVrstvá OMÍTKA (POUZE V 10.PODLAŽÍ - ZÁPADNÍ FASÁDY - ČÁST ZADNÍ STĚNY LODŽIE - VÝKRES D.1.2.3.)
- PROVEDE SE OČIŠTĚNÍ TLAKOVOU VODOU, PENETRACE PODKLADU, KZS MINERÁLNÍ VLNA TL.16cm
- TRÍDA REAKCE NA OHEŇ A1; PROBARVENÁ TENKOVrstvá OMÍTKA
- (P01)-(P12) NOVÉ PLASTOVÉ OKNA / DVEŘE SE ZACHOVÁNÍM PŮVODNÍHO ČLENĚNÍ A VZHLEDU - PODROBNÝ POPIS VE VÝKAZU PRVKŮ

POZNÁMKA

- BUDE PROVEDENO NOVÉ OPLECHOVÁNÍ PARAPETŮ Z TITANZINKU TL. 0,7MM
- ZPĚTNÁ MONTÁŽ STÁVAJÍCÍCH DEŠŤOVÝCH SVODŮ VČ. PRODLOUŽENÍ KOTEVNÍCH TRNŮ, NATĚR.
- PROVEDE SE REVIZE KABELŮ NA FASÁDĚ - NEPOTŘEBNÉ BUDOU ODSTRANĚNÝ, FUNKČNÍ BUDOU ULOŽENY DO CHRÁNIČKY POD KZS
- OSVĚTLENÍ, ELEKTRO SKŘÍNĚ ATD. BUDOU ZPĚTNĚ OSAZENY
- STÁVAJÍCÍ VÝVODY VĚTRACÍCH OTVORŮ V OBLASTI SOKLU NA FASÁDĚ BUDOU OSAZENY NOVÝMI MŘÍŽKAMI (SJEDNOCENÝ VZHLED) - VIZ. VÝPIS PRVKŮ KLEMPÍŘSKÝCH
- ZPĚTNÁ MONTÁŽ CEDULÍ
- ZPĚTNÁ MONTÁŽ MŘÍŽE OKNA - PRODLOUŽENÍ KOTEV, PŘÍPADNÁ ÚPRAVA MŘÍŽE. VOLIT KOTVENÍ, KTERÉ ELIMINUJE TEPELNÝ MOST.
- VEŠKERÉ RÁMY (OSTĚNÍ, PARAPET, NADPRAŽÍ) NOVÝCH VÝPLNÍ OTVORŮ BUDOU PŘETAŽENY TEPELNOU ISOLACÍ. NAPOJENÍ JE POPSÁNO VE VÝPISU PRVKŮ.
- KONSTRUKCE, KTERÉ NEJSOU VPŘÍMÉM STYKU S VNITŘNÍM PROSTŘEDÍM = NEJSOU OBÁLKOY BUDOVY (BALKONY) NEBUDOU ZATEPLENY. BUDOU OČIŠTĚNÝ, PŘETAŽENY PERLINKOU, LEPIDLEM A STRUKTURÁLNÍ OMÍTKOU S BARVOU.
- OCELOVÉ ZÁBRADLÍ BALKONŮ BUDE OČIŠTĚNO A NATŘENO - VIZ. TECHNICKÁ ZPRÁVA. VŠECHNY BALKONY MAJÍ ZČ ČÁSTI ZÁBRADLÍ ZDĚNÉ - TY BUDOU OČIŠTĚNÝ, PŘETAŽENY PERLINKOU, LEPIDLEM A STRUKTURÁLNÍ OMÍTKOU S BARVOU. CHRLIČE BUDOU OČIŠTĚNÝ A NATŘENY, V PŘÍPADĚ POTŘEBY OPRAVENY.
- ZÁBRADLÍ 10.NP: SPODNÍ ČÁST ZÁBRADLÍ JE ZDĚNÁ: BUDE Z VNĚJŠÍ STRANY OČIŠTĚNO A OPATŘENO KZS TL.160mm DLE PŘÍLEHLÉ FASÁDY V 9.NP. VNITŘNÍ STRANA ZDĚNÉHO ZÁBRADLÍ 10.NP BUDE OČIŠTĚNO, PŘETAŽENO PERLINKOU, LEPIDLEM A STRUKTURÁLNÍ OMÍTKOU S BARVOU. HORNÍ ČÁST ZÁBRADLÍ TERAS A USKOČENÉ ŘÍMSY BUDE OČIŠTĚNO A NATŘENO, CHRLIČE TĚCHTO BALKONŮ BUDOU OČIŠTĚNÝ A NATŘENY, V MÍSTĚ KZS BUDOU NADSTAVENY O DÉLKU ROVNŮ TL. KZS.
- POZOR: U DVEŘÍ V ŘEZPOHLEDU BUDE PROVEDENA SONDA NA ULOŽENÍ PŘEKLADU A V PŘÍPADĚ MOŽNOSTÍ SE OSEKÁ ŠPALETA OKNA PRO OTVOR CO NEJVĚTŠÍ. POKUD TO NEBUDE MOŽNÉ BUDE OTVOR O NUTNOU MÍRU ZMENŠEN.

TATO PROJEKTOVÁ DOKUMENTACE NESLOUŽÍ JAKO PROVÁDĚCÍ DOKUMENTACE !

| | | | | | |
|--|--|-----------------------|--|--|------------|
| zodp.projektant | | vypracoval | | ING. MARTIN RYCHTECKÝ projektant Hoblíkova 18, 613 00 Brno IČ 878 19 040 tel. 604 302 587 | |
| Ing. Martin Rychtecký | | Ing. Martin Rychtecký | | | |
| | | | | | |
| místo stavby Úvoz 446/118, k.ú. Veverí 610372, p.č. 919/1; 920 | | | | | |
| investor Statutární město Brno, Brno–střed, Dominikánská 2, 60169 BRNO | | | | formát | 4 x A4 |
| stavba | PD Úvoz 118 – výměna oken v celém domě, oprava fasád vč. zateplení Úvoz 446/118, Brno – Veverí | | | datum | 07/2015 |
| objekt | | | | účel | DSP |
| průběh | | | | čís. zak. | 2015/X |
| obsah | | | | archiv. čís. | |
| výkresu | NAVRHOVANÝ STAV ZÁPADNÍ FASÁDA | | | měřítko | č. výkresu |
| | | | | 1:100 | D.1.2.3 |