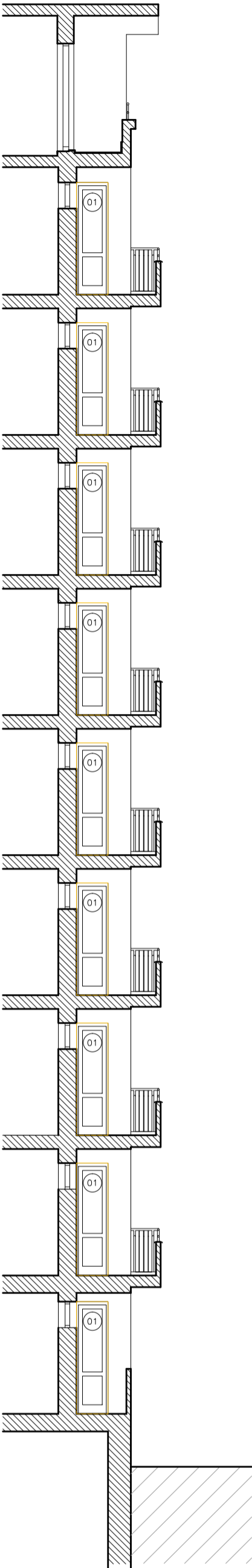
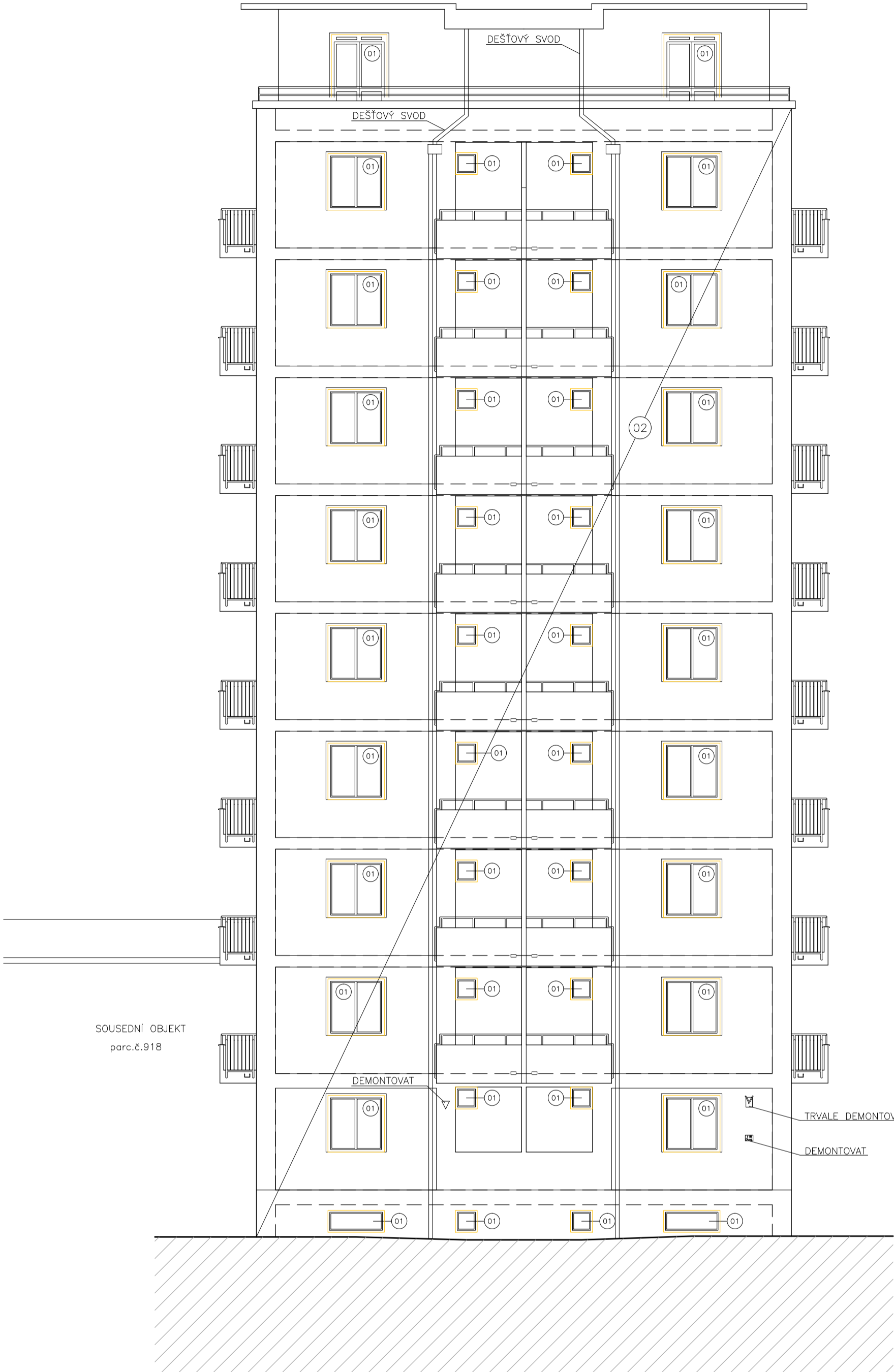


PD Úvoz 118 - výměna oken v celém domě, oprava fasád vč. zateplení

ZÁPADNÍ FASÁDA

ŘEZPOHLED A-A'

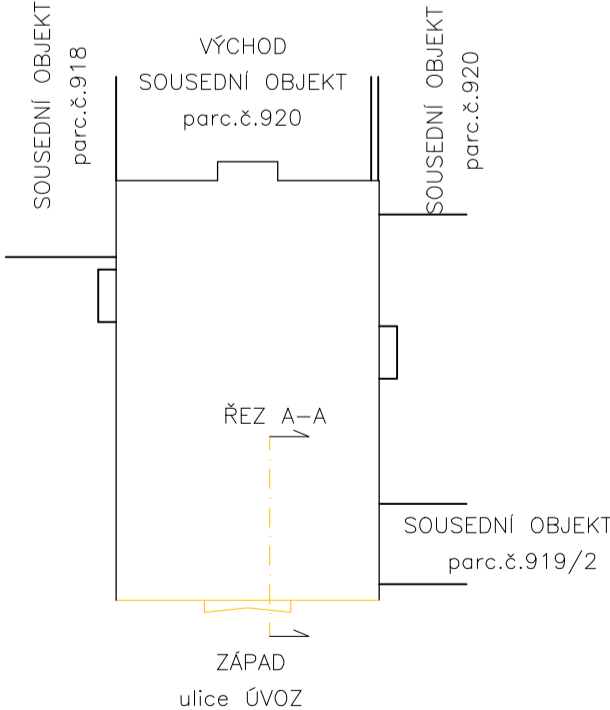


LEGENDA

- 01 DEMONTÁŽ STÁVAJÍCÍCH VÝPLNÍ OTVORŮ (ZAHRAJUJE TAKÉ VYBOURÁNÍ LUXFER)
- 02 ODSTRANĚNÍ DEGRADOVANÉ OMÍTKY Z FASÁDY 10%

POZNÁMKA

- ODSTRANIT STÁVAJÍCÍ OPLECHOVÁNÍ PARAPETŮ A ŘÍMS
- DOČASNĚ DEMONTOVAT STÁVAJÍCÍ DEŠŤOVÝ SVOD (BUDE ZAJIŠTĚNO PROVIZORNÍ SVEDENÍ DEŠŤOVÉ VODY KORUDOVANÝM POTRUBÍM)
- PROVEDE SE REVIZE KABELŮ NA FASÁDĚ - NEPOTŘEBNÉ BUDOU ODSTRANĚNÝ, FUNKČNÍ BUDOU ULOŽENY DO CHRÁNICÍKY POD KZS
- STÁVAJÍCÍ OSVĚTLENÍ, EL. SKŘÍNĚ APOD. BUDOU DOČASNĚ DEMONTOVÁNY
- ROZMĚRY OKEN A DVEŘÍ BYLY MĚŘENY Z PŘÍSTUPNÝCH INTERIÉRŮ A EXTERIÉRŮ. PŘED VÝROBOU JE NUTNÉ PŘESNÉ ZAMĚŘENÍ !! (VÝROBNÍ DOKUMENTACE)
- BUDOU DOČASNĚ ODSTRANĚNÝ SMALTOVANÉ CEDULE (Č.P. A Č.O.) APOD.
- STÁVAJÍCÍ MŘÍŽKY VĚTRACÍCH OTVORŮ V OBLASTI SOKLU NA FASÁDĚ BUDOU ODSTRANĚNÝ
- BUDE PROVEDENA DOČASNÁ DEMONTÁŽ KOTEV HROMOSVODU - NUTNO PROVÁDĚT VŽDY POUZE JEDEN HROMOSVOD, PŘÍPADNĚ NAHRAZEN DOČASNÝM (PRO ZAJIŠTĚNÍ FUNKČNOSTI HROMOSVODU PO DOBU VÝSTAVBY)
- BUDOU TRVALE ODSTRANĚNÝ STOJANY NA PRAPORY A VLAJKY



TATO PROJEKTOVÁ DOKUMENTACE NESLOUŽÍ JAKO PROVÁDĚCÍ DOKUMENTACE !

zodp.projektant		vypracoval		ING. MARTIN RYCHTECKÝ projektant Hoblíkova 18, 613 00 Brno IČ 878 19 040 tel. 604 302 587	
Ing. Martin Rychtecký		Ing. Martin Rychtecký			
místo stavby Úvoz 446/118, k.ú. Veverí 610372, p.č. 919/1; 920					
investor Statutární město Brno, Brno–střed, Dominikánská 2, 60169 BRNO				formát	4 x A4
stavba		PD Úvoz 118 – výměna oken v celém domě, oprava fasád vč. zateplení Úvoz 446/118, Brno – Veverí		datum	07/2015
objekt provoz soubor				účel	DSP
				čís. zak.	2015/X
				archiv. čís.	
obsah výkresu	STÁVAJÍCÍ STAV, BOURACÍ PRÁCE ZÁPADNÍ FASÁDA		měřítko	č. výkresu	
			1:100	D.1.1.4	