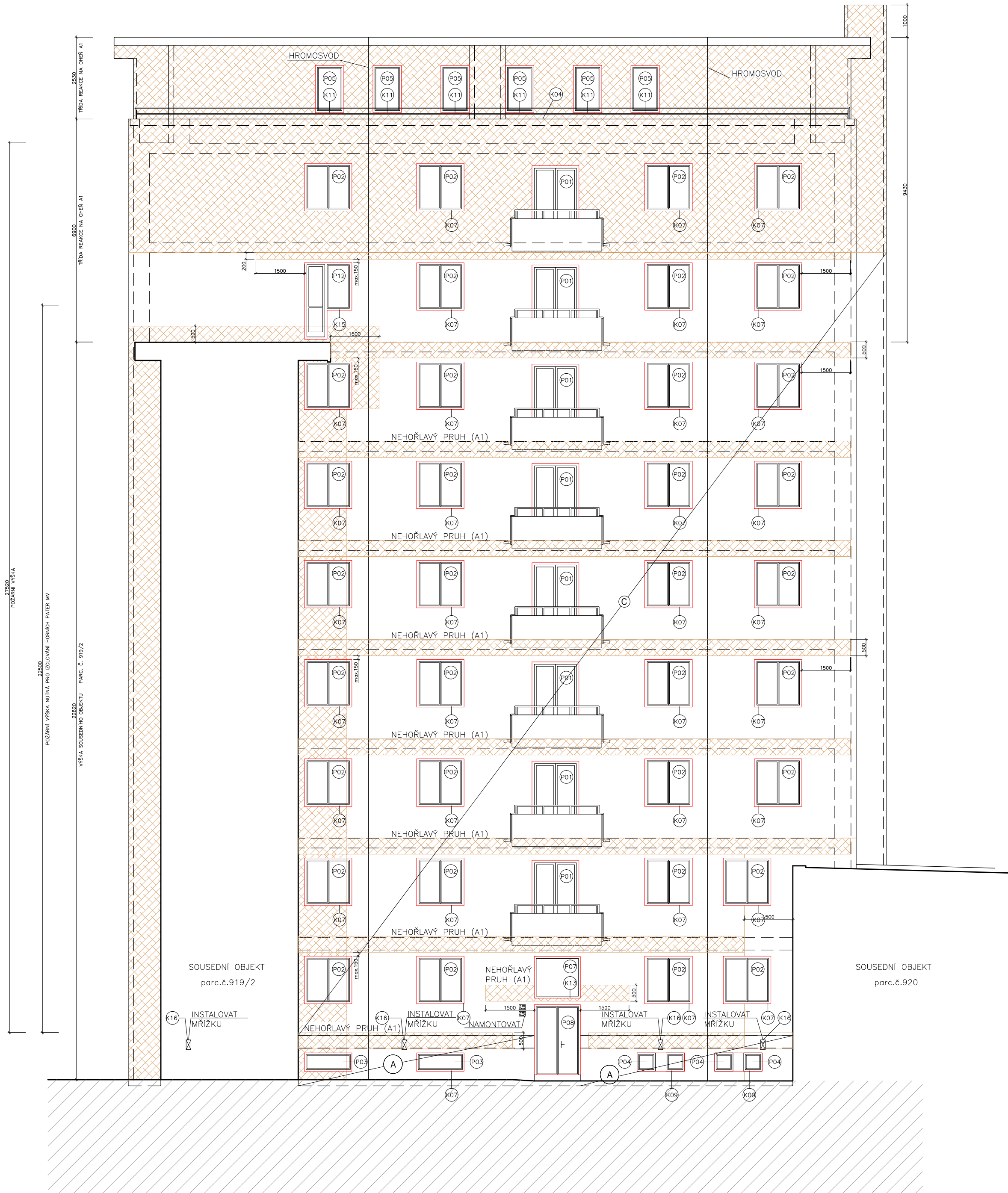


PD Úvoz 118 - výměna oken v celém domě, oprava fasád vč. zateplení

JIŽNÍ FASÁDA

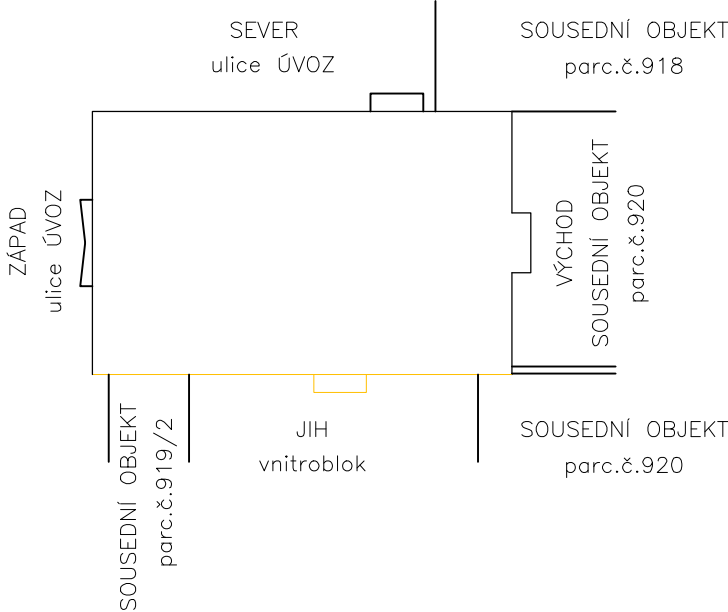


LEGENDA

- A PROVEDE SE OČISTĚNÍ TLAKOVOU VODU, PENETRACE PODKLADU, KZS XPS TL.16cm + DEKORATIVNÍ SOKLOVÁ OMÍTKA
- B PROVEDE SE OČISTĚNÍ TLAKOVOU VODOU, PENETRACE PODKLADU, KZS EPS TL. 6,0 cm + PROBARVENÁ TENKOVrstvá OMÍTKA
- C PROVEDE SE OČISTĚNÍ TLAKOVOU VODU, PENETRACE PODKLADU, KZS XPS TL.16cm + PROBARVENÁ TENKOVrstvá OMÍTKA (NEZahrnuje NEHOŘLAVÉ PRUHY)
- PROVEDE SE OČISTĚNÍ TLAKOVOU VODOU, PENETRACE PODKLADU, KZS MINERÁLNÍ VLNA TL.6,0cm
- TRÍDA REAKCE NA OHEŇ A1; PROBARVENÁ TENKOVrstvá OMÍTKA (POUZE V 10.PODLAŽÍ - ZÁPADNÍ FASÁDY - ČÁST ZADNÍ STĚNY LODŽIE - VÝKRES D.1.2.3.)
- PROVEDE SE OČISTĚNÍ TLAKOVOU VODOU, PENETRACE PODKLADU, KZS MINERÁLNÍ VLNA TL.16cm
- TRÍDA REAKCE NA OHEŇ A1; PROBARVENÁ TENKOVrstvá OMÍTKA
- P01 - P12 NOVÉ PLASTOVÉ OKNA / DVEŘE SE ZACHOVÁNÍM PŮVODNÍHO ČLENĚNÍ A VZHLEDU - PODROBNÝ POPIS VE VÝKAZU PRVKŮ

POZNÁMKA

- BUDE PROVEDENO NOVÉ OPLECHOVÁNÍ PARAPETŮ Z TITANZINKU TL. 0,7MM
- ZPĚTNÁ MONTÁŽ STÁVAJÍCÍCH DEŠTOVÝCH SVODŮ VČ. PRODLOUŽENÍ KOTEVNÍCH TRNŮ, NATĚR.
- PROVEDE SE REVIZE KABELŮ NA FASÁDĚ - NEPOTŘEBNÉ BUDOU ODSTRANĚNY, FUNKČNÍ BUDOU ULOŽENY DO CHRÁNIČKY POD KZS
- OSVĚTLENÍ, ELEKTRO SKŘÍNĚ ATD. BUDOU ZPĚTNĚ OSAZENY
- STÁVAJÍCÍ VÝVODY VĚTRACÍCH OTVORŮ V OBLASTI SOKLU NA FASÁDĚ BUDOU OSAZENY NOVÝMI MŘÍŽKAMI (SJEDNOCENÝ VZHLED) - VIZ. VÝPIS PRVKŮ KLEMPÍŘSKÝCH
- ZPĚTNÁ MONTÁŽ CEDULÍ
- ZPĚTNÁ MONTÁŽ MŘÍŽE OKNA - PRODLOUŽENÍ KOTEV, PŘÍPADNÁ ÚPRAVA MŘÍŽE. VOLIT KOTVENÍ, KTERÉ ELIMINUJE TEPELNÝ MOST.
- VEŠKERÉ RÁMY (OSTĚNÍ, PARAPET, NADPRAŽÍ) NOVÝCH VÝPLNÍ OTVORŮ BUDOU PŘETAŽENY TEPELNOU IZOLACÍ. NAPOJENÍ JE POPSÁNO VE VÝPISU PRVKŮ.
- KONSTRUKCE, KTERÉ NEJSOU VPŘÍMÉM STYKU S VNITŘNÍM PROSTŘEDÍM = NEJSOU OBÁLKOU BUDOVY (BALKONY) NEBUDOU ZATEPLENY. BUDOU OČIŠTĚNY, PŘETAŽENY PERLINKOU, LEPIDLEM A STRUKTURÁLNÍ OMÍTKOU S BARVOU.
- OCELOVÉ ZÁBRADLÍ BALKONŮ BUDE OČIŠTĚNO A NATŘENO - VIZ. TECHNICKÁ ZPRÁVA. VŠECHNY BALKONY MAJÍ ZČ ČÁSTI ZÁBRADLÍ ZDĚNÉ - TY BUDOU OČIŠTĚNY, PŘETAŽENY PERLINKOU, LEPIDLEM A STRUKTURÁLNÍ OMÍTKOU S BARVOU. CHRLIČE BUDOU OČIŠTĚNY A NATŘENY, V PŘÍPADĚ POTŘEBY OPRAVENY.
- ZÁBRADLÍ 10.NP: SPODNÍ ČÁST ZÁBRADLÍ JE ZDĚNÁ: BUDE Z VNĚJŠÍ STRANY OČIŠTĚNO A OPATŘENO KZS TL.160mm DLE PŘÍLEHLÉ FASÁDY V 9.NP. VNITŘNÍ STRANA ZDĚNÉHO ZÁBRADLÍ 10.NP BUDE OČIŠTĚNO, PŘETAŽENO PERLINKOU, LEPIDLEM A STRUKTURÁLNÍ OMÍTKOU S BARVOU. HORNÍ ČÁST ZÁBRADLÍ TERAS A USKOČENÉ ŘÍMSY BUDE OČIŠTĚNO A NATŘENO, CHRLIČE TĚCHTO BALKONŮ BUDOU OČIŠTĚNY A NATŘENY, V MÍSTĚ KZS BUDOU NADSTAVENY O DÉLKU ROVNŮ TL. KZS.
- POZOR: U DVEŘÍ V ŘEZOPOHLEDU BUDE PROVEDENA SONDA NA ULOŽENÍ PŘEKLADU A V PŘÍPADĚ MOŽNOSTÍ SE OSEKÁ ŠPALETA OKNA PRO OTVOR CO NEJVĚTŠÍ. POKUD TO NEBUDE MOŽNÉ BUDE OTVOR O NUTNOU MÍRU ZMENŠEN.



TATO PROJEKTOVÁ DOKUMENTACE NESLOUŽÍ JAKO PROVÁDĚCÍ DOKUMENTACE !

zodp.projektant	vypracoval	ING. MARTIN RYCHTECKÝ	
Ing. Martin Rychtecký	Ing. Martin Rychtecký	Hoblíkova 18, 613 00 Brno	
		IČ 878 19 040 tel. 604 302 587	
místo stavby	Úvoz 446/118, k.ú. Veverí 610372, p.č. 919/1; 920	formát	4 x A4
investor	Statutární město Brno, Brno–střed, Dominikánská 2, 60169 BRNO	datum	07/2015
stavba	PD Úvoz 118 - výměna oken v celém domě, oprava fasád vč. zateplení	účel	DSP
objekt	Úvoz 446/118, Brno - Veverí	čís. zak.	2015/X
průběh	NAVRHOVANÝ STAV	archív. čís.	
výkres	JIŽNÍ FASÁDA	měřítko	č. výkresu
		1:100	D.1.2.4