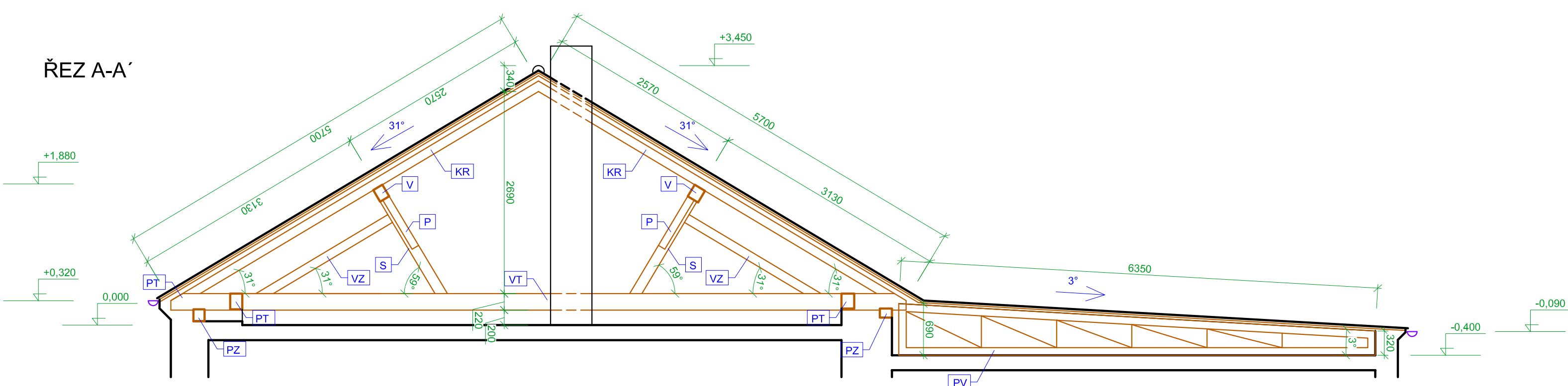
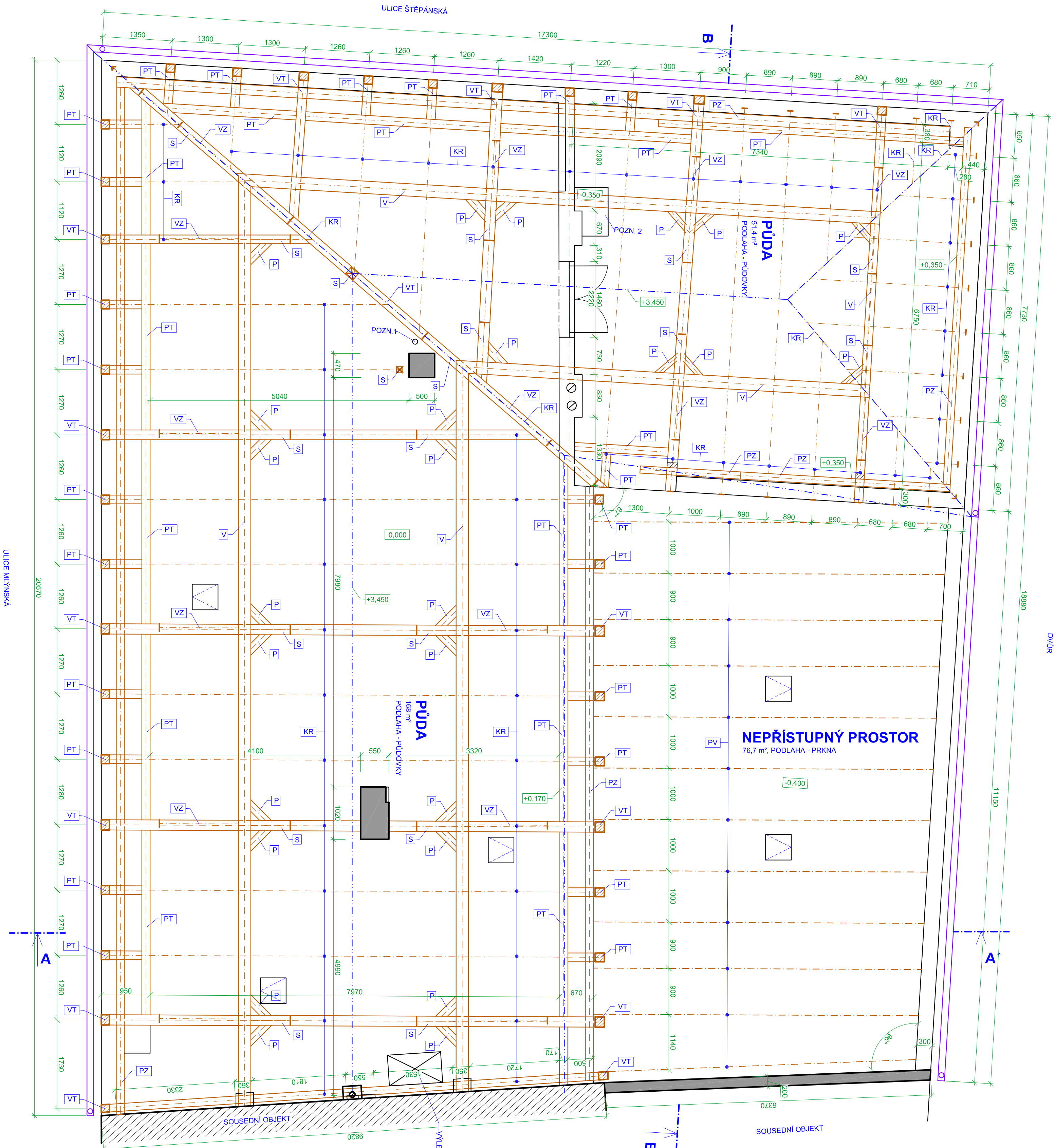


Architectural drawing of the roof structure (Rez B-B) for a building. The drawing shows a cross-section of the roof with various structural elements labeled: P (purlins), V (rafters), K (ridge beam), and Z (bracing). Dimensions are provided in meters (m) and millimeters (mm). The roof pitch is 36°. The drawing includes a section line B-B and a section cut symbol.

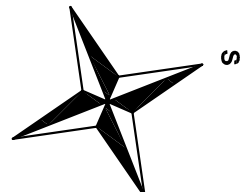


OZN.	NAZEV	h [m]	h ₁ [m]	h ₂ [m]	celková délka [m]
V	VAZENÉ	0,16-0,16	0,16-0,18		33
S	SILOPŘEK	0,16-0,17	0,14-0,19		50
KR	KROKVE	0,1-0,14	0,11		33
P	PÁSEK	0,1-0,13	0,10-0,16		29
VZ	VZPĚHA	0,13-0,26	0,12-0,21		63
PZ	POZEDENÍ	0,14-0,16	0,12-0,2		35
PT	POMOCNÝ TRAM	0,16	0,21-0,22		62
VT	VAZNÝ TRAM	0,15-0,2	0,19-0,22		88
PV	PŘÍHRADOVÝ VAZNIK	0,05	0,12-0,69		79

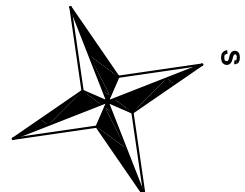
LEGENDA

	ZDĚNÉ PRVKY A KONSTRUKCE
	DŘEVĚNÉ PRVKY
	KLEMPŘSKÉ PRVKY

- STRECHA:	ŠIKLA, VALBOJA, SKLON ÚZADÍ OD 31 DO 38°
- STŘESNÝ SYSTÉM:	NEZTĚPILNÁ JEDNOPLÁŠTVOVÁ STŘECHA BEZ VODOTĚSNÉHO PODSTŘESÍ
- KRYTINA:	POLEZÉ BERANILNÉ ŠÍVY (ROPOVKA, BŘENKA)
- PODSTŘESNÍ IZOLACE:	PLOCHA - ASFALTOVÉ PÁSY
- PROSTUPY:	5x STŘESNÍ OKNOVÉ A 3x KOLIN
- KOSMA KONSTRUKCE STŘECH:	DŘEVĚNÝ KROV - STOLÁR STUJCE
- TERASOVANÉ PLOŠY:	LEMOVANÍ KOLNÍK, VÝZLED, OPLECHOVANÍ ATIKY, ŠTÍTU, ÚZADÍ, OKAPOVÝ SYSTÉM

[illegible][illegible]

0,000=208 m n. m. Брв



STAVAJÍCÍ PRVKY A KONSTRUKCE	KLEMPÍŘSKÉ PRVKY

OZN	KRYTINA	PODSTŘEŠÍ	PLŮCHA [m ²]
KR1	PALENA TÁSKA - SPRŮCOVKA	BEDNĚNÍ, LÁTE	110,6
KR2	PALENA TÁSKA - FALCOVKA	BEDNĚNÍ, LÁTE	68,1
KR3	PALENA TÁSKA - BOBROVKA	BEDNĚNÍ, LÁTE	67
KR4	PALENY TÁSKA - FALCOVKA	BEDNĚNÍ, LÁTE	34
KR5	PALENA TÁSKA - FALCOVKA	BEDNĚNÍ, LÁTE	40
KR6	ASFALTOVÉ PÁSY	BEDNĚNÍ	89

- STŘEŠNÍ SYSTÉMY:
- VÝSTŘIKOVÉ
- POKRYTÍ
- PODSTŘEŠNÍ IZOLACE:
- PROSTÝPNÉ
- STRUKČNÉ STŘECHY:
- STŘEŠNÍ DOPLNKY:
- ELEKTŘINĚ PRŮVODNÉ
- STŘEŠNÍ SYSTÉMY:
- VÝSTŘIKOVÉ
- POKRYTÍ
- PODSTŘEŠNÍ IZOLACE:
- PROSTÝPNÉ
- STRUKČNÉ STŘECHY:
- STŘEŠNÍ DOPLNKY:
- ELEKTŘINĚ PRŮVODNÉ

JEMNA SE POJDE O ÚPRACOVNÉ PRÁCE, JE RESPEKTOVÁNÝM PŮVODNÍM TĚM A VZHLED STŘECH, PŮSOCEM JE CHYBĚLÍ ČASTÝ JZ
OPRAVENÍ A DOPLNĚNÍ ZASTARALÝCH PRÁVKŮ, ZABUDOVÁNÍ NOVÝMI STAVBY PÁKOVÁNÍ
PRŮSTUP NA STŘECHU JE UMĚLNĚM PŘEDMĚT VÝZVED - NEMĚNĚ
- ROZKROJ PRÁVKŮ A KONSTRUKCI JE NUTNO PŘEVĚŘIT VÝZVED - NEMĚNĚ
- ROZKROJ UPRAVÍ MATEŘ VĚDĚNÍ V ZÁVISLOSTI NA NOVĚ ZISTOVÁNÝCH SKUTECNOSTECH ZISTOVÁNÍ PRŮSTAVENÍ ÚPRACOVNÝCH
(NĚKTERÝM PŮVODNÍM VĚDĚNÍM)
- KONKRETNÍ SPECIFIKACE A NOVÁ VÝSTAVBA SE URČÍ V DALŠÍ FÁZI PROJEKTOVÉ DOKUMENTACE DLE POŽADAVKŮ INVESTORA
DALŠÍ POTŘEBNÉ INFORMACE VIZ TEXTOVÁ ČÁST DOKUMENTACE - D1

[illegible]