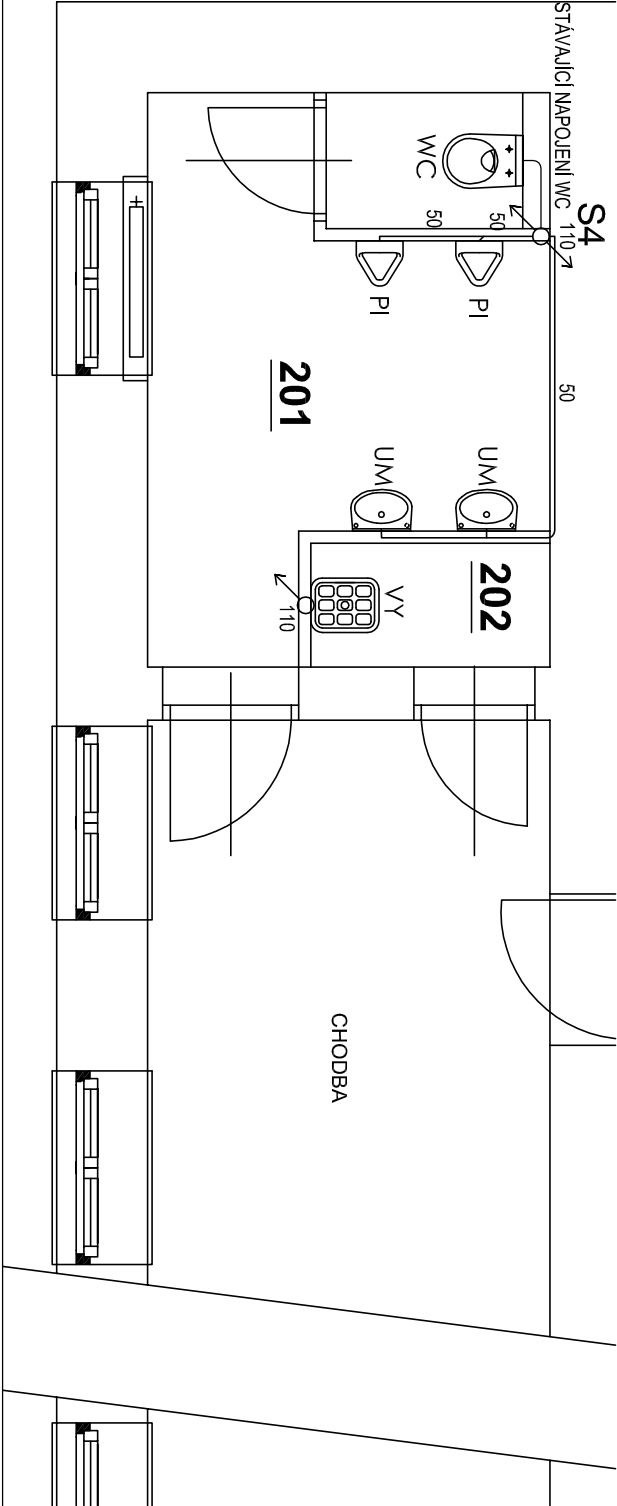


# PŮDORYS 2.NP



## LEGENDA MÍSTNOSTÍ

OZN	ÚČEL	PLOCHA (m²)
201	WC CHLAPCI	8,61
202	ÚKLIDOVÁ MÍSTNOST	1,30
203	WC DIVKY	7,48
204	WC ZAMĚSTNANCI	2,09
205	ŠATNA UKLIZEČEK	10,32
CELKEM		29,80

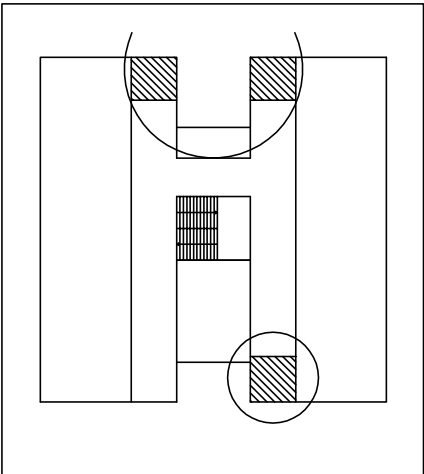
## LEGENDA:

OZN.	NÁZEV
—	TRASA KANALIZAČNÍHO POTRUBÍ
S1	OZNAČENÍ SVODNÉHO POTRUBÍ
—	PRŮBĚŽNÉ POTRUBÍ
WC	OZNAČENÍ ZAŘÍZOVACÍHO PŘEDMĚTU

## INFORMACE

- SANITÁRNÍ TECHNIKA JE NAVRŽENA V PROVEDENÍ SE SYSTÉMEM GEBERIT S NEREZOVÝMI PRVKY SPLACHOVÁNÍ
- PISOÁRY NA CHLAPECKÝCH TOALETÁCH BUDOU OSAZENY VE SNIŽENÉ VÝŠCE S OHLEDEM NA UŽÍVÁNÍ DĚTMI - T.J. OKRAJ PISOÁRU 500 mm NAD PODLAHOU
- VÝLEVKA V MÍSTNOSTI 202 Z DŮVODU DODRŽENÍ MIN SPÁDU POTRUBÍ MUSÍ BÝT NAPOJENA DO SVODNÉHO POTRUBÍ POD STROPEM O PODLAŽÍ NIŽE (VIZ SVISLÝ ŘEZ)
- STÁVAJÍCÍ STOUPAČÍ POTRUBÍ BUDOU NAHRAZENA NOVÝM V CO NEJMENŠÍM MOŽNÉM ROZSAHU

## SCHÉMA OBJEKTU



0,000=213 m n. m. Bpv

HLAVNÍ PROJEKTANT		MÍSTO STAVBY		PROJEKČNÍ A INŽENYRSKÁ ČINNOST	
Ing. VLADAN HENEK, MBA.		STARÁ 13/15, BRNO, OKRES BRNO-MĚSTO		kontakt: +420 606 680 458	
VYPRACOVAL		STAVEBNÍK/INVESTOR		vladen@stamih.eu	
Ing. FILIP KUPKA		STATUTÁRNÍ MĚSTO BRNO		www.stamih.eu	
Kontroloval		Zástupce investora		datum	
Ing. VLADAN HENEK, MBA.		Městská část Brno střed - Radomír Marvan		10.2014	
název díla		ZŠ A MŠ Nám. 28. října-Stará 13/15		stupen	
rekonstrukce soc. zařízení a plošiny pro handicapované		zakázkové č.		DSP	
název výkresu		1423		formát	
D6. zdravotnické instalace, vytápění		PARÉ		digitální zpracování	
				ARCHICAD 17	
				měřítko	
				1:50	
				číslo výkresu	
				03	