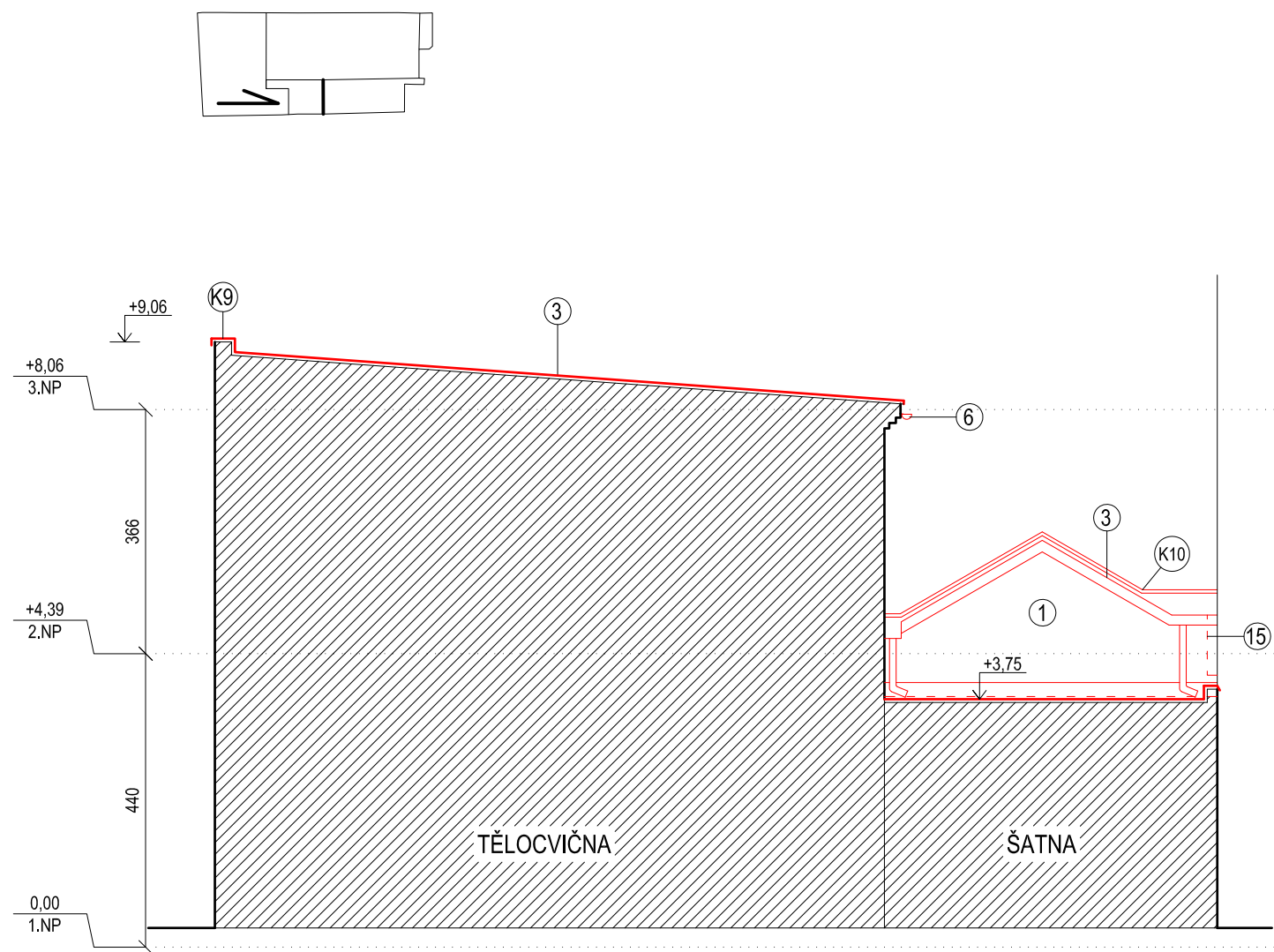


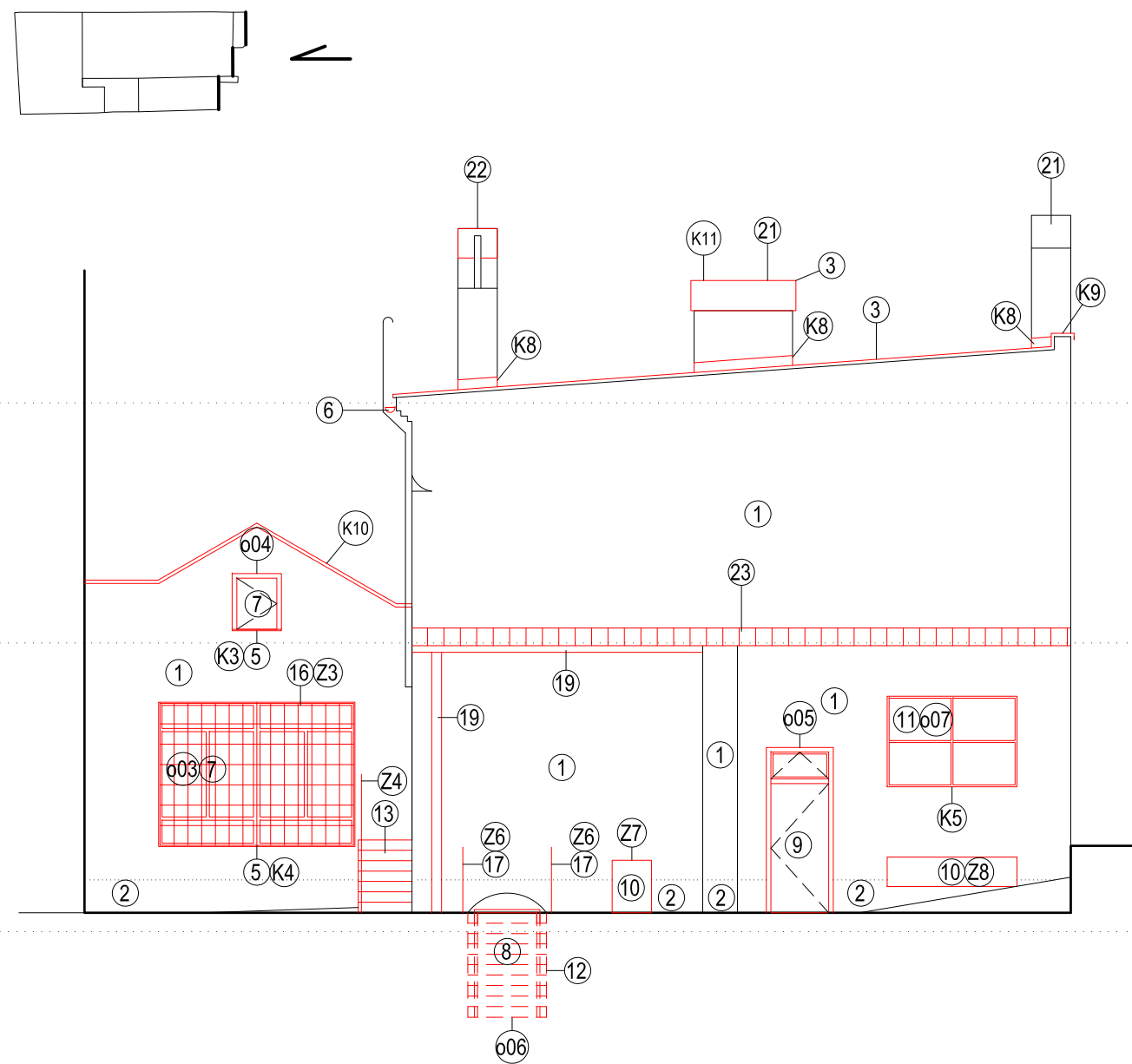
POHLED E



LEGENDA

- 1 nová omítka štuková hladká - odstranění zbytků původní omítky, očištění cihelného zdiva, proškrobání spar, cem. nástřik, jádrová omítka + štuk
- 2 nový nátěr - silikátový fasádní nátěr - barva béžová dle stávající omítky na uliční fasádě
- 3 soklová část - odstranění původní omítky - penetrace, cem. nástřik, sanační jádrová omítka + štuk, nový nátěr - silikátový fasádní nátěr - barva béžová dle stávající omítky na uliční fasádě
- 5 nová střešní krytina - plechové falcované pásy (FeZn 0,6mm) vč. separačního pásu pojistné hydroizolace
- 6 nově oplechování (tvar a rozměry dle původního stavu), FeZn
- 7 montáž nových žlabů a svodů (FeZn)
- 8 nové výplně otvorů - dřevěné eurookno, nátěr - bílá
- 9 nové výplně otvorů - dřevěné dveře z europrofilů, nátěr - hnědé
- 10 nové výplně oken - dřevěné dveře z europrofilů s nadsvětlíkem, nátěr - hnědé
- 11 nové kovové výplně oken - úhelníkový rám, výplň děrovaný plech - barva tmavě šedá (RAL 7043)
- 12 nové ocelové okno z L-profilů, výplň drátosklo
- 13 oprava venkovního schodiště - zpevnění obvodových stěn, nabetonování nových žb stupňů na terén
- 15 nové venkovní schodiště - podezděnění (betonové tvárnice - ztracené bednění), pod opěrnou stěnou bet. základ, hl. 80 cm dodatečně nabetonované žb schodišťové stupně
- 16 opětovná montáž hromosvodu
- 17 nové mříže před okny - barva šedá (RAL 7043)
- 18 oprava zábradlí - odstranění koroze a starého nátěru, nový nátěr barva zelená (RAL 6021)
- 19 oprava kovových konstrukcí - odstranění koroze a starého nátěru, nový nátěr barva šedá
- 21 komínové těleso, očištění, opravit původní spárování
- 22 na základě průzkumu, ubourání částí komínové hlavy, nové dozděnění komínu, CPP, nová betonová deska, nové spárování
- 23 nová plechová krytina přístřešku - trapezový plech (FeZn), vč. lemování, napojení na stěnu

POHLED F



VÝMĚRY

hrubá plocha fasády z pohledu E (bez říms a ostění): 8,2 m²
hrubá plocha fasády z pohledu F (bez říms a ostění): 92,9 m²

LEGENDA MATERIÁLU

- stávající objekty nové navržené konstrukce

POZNÁMKA

VŠECHNY ROZMĚRY NUTNO OVĚŘIT NA STAVBĚ !
KÓTOVÁNO V CM !

akce: Oprava fasády a střechy Stará 11 Brno 602 00	stavebník:	zodp. projektant: Ing. arch. Petr KADLČÍK, ČKA 4187	ateliér kontakt: a53 architekti Dvořákova 13, 602 00, Brno atelier@a53.net, www.a53.net tel.: 7 7 3 6 3 5 1 8 1	
výkres: POHLED E, F - návrh měřítko: 1:100	číslo výkresu: D.1.1.11	stupeň: STAVEBNÍ POVOLENÍ číslo zakázky: a245	datum: 06.2015	