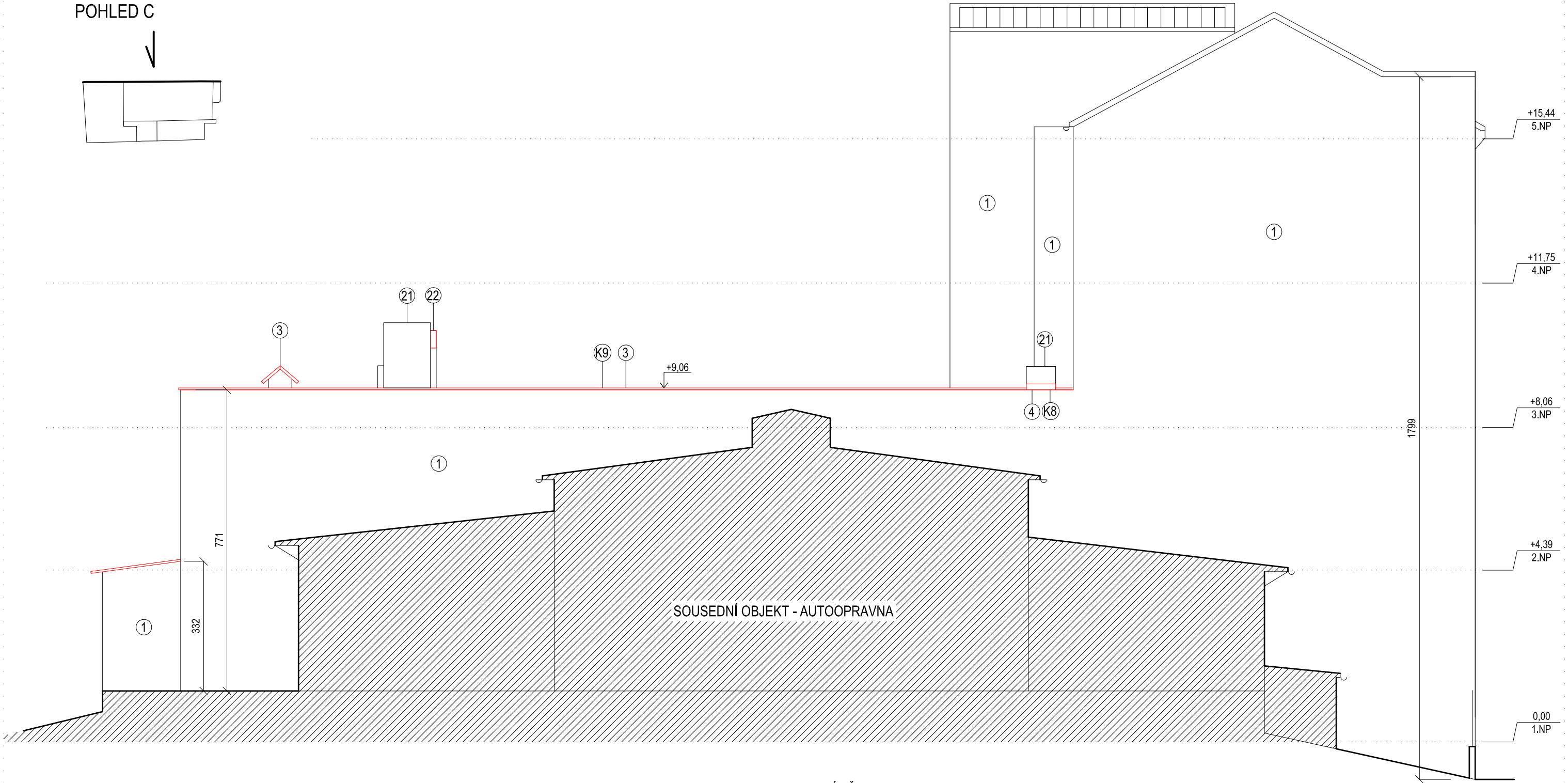


POHLED C



VÝMĚRY

hrubá plocha fasády z pohledu C (bez říms a ostění): 228,8 m²

LEGENDA MATERIÁLU



stávající objekty



nově navržené konstrukce

POZNÁMKA

VŠECHNY ROZMĚRY NUTNO OVĚŘIT NA STAVBĚ !
KÓTOVÁNO V CM !

akce: Oprava fasády a střechy Stará 11 Brno 602 00	stavebník:	zodp. projektant: Ing. arch. Petr KADLČÍK, ČKA 4187	ateliér kontakt: a53 architekti Dvořákova 13, 602 00, Brno atelier@a53.net, www.a53.net tel.: 7 7 3 6 3 5 1 8 1	
výkres: POHLED C - návrh měřítko: 1:100	číslo výkresu: D.1.1.09	stupeň: STAVEBNÍ POVOLENÍ číslo zakázky: a245	datum: 06.2015	

LEGENDA

- 1
- nová omítka štuková hladká - odstranění zbytků původní omítky, očištění cihelného zdiva, proškrábání spar, cem, nástřík, jádrová omítka + štuk
nový nátěr - silikátový fasádní nátěr - barva béžová dle stávající omítky na uliční fasádě
- 3
- nová střešní krytina - plechové falcované pásy (FeZn 0,6mm) vč. separačního pásu pojistné hydroizolace
- 4
- nové oplechování atik, komínů (tvar a rozměry dle původního stavu)
- 21
- komínové těleso, očistit, doplnit a opravit spárování
- 22
- na základě průzkumu, ubourání části komínové hlavy, nové dozdění komínu, CPP, nová betonová deska, nové spárování