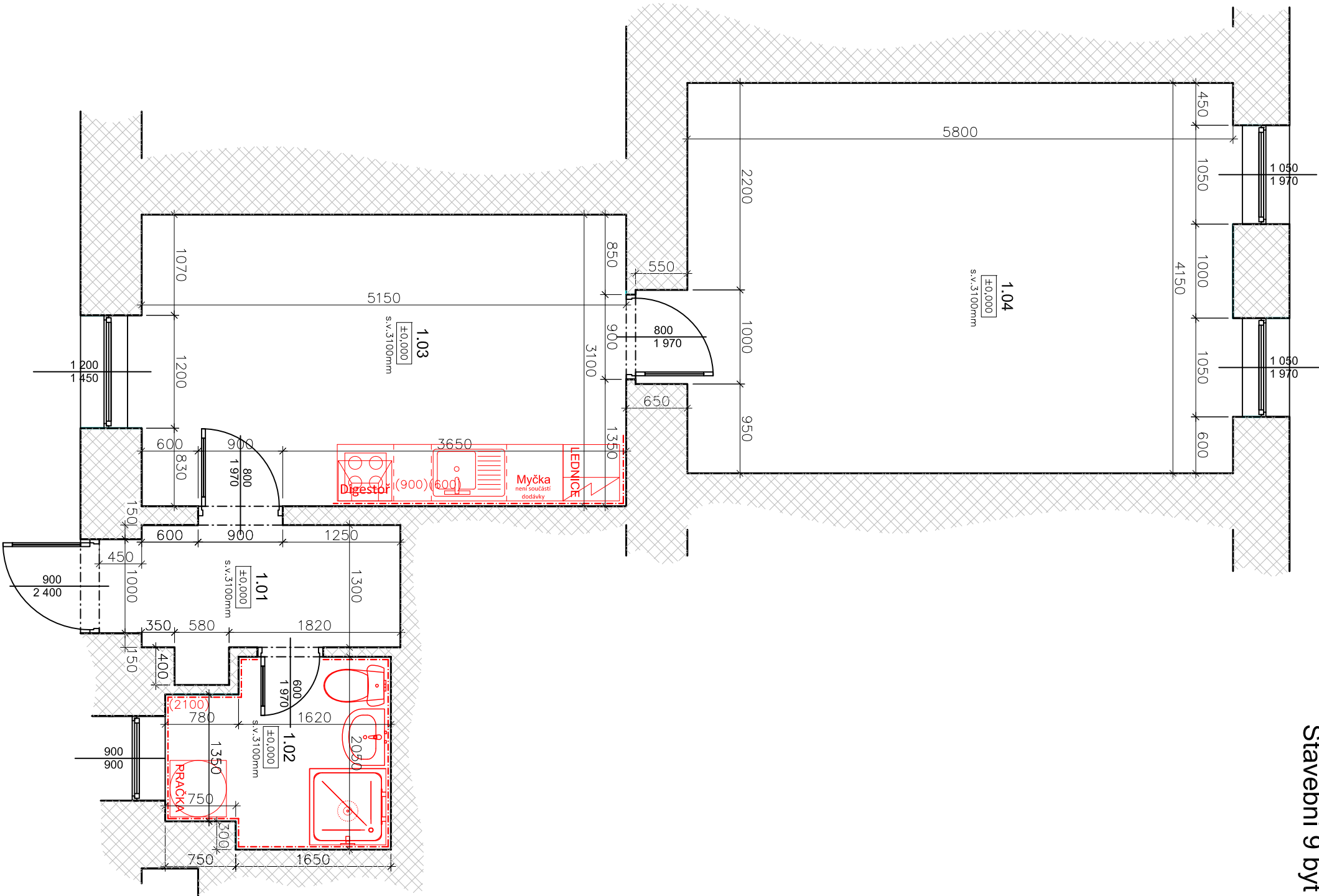


Stavební 9 byt č. 16 - navrhovaný stav



LEGENDA MATERIÁLŮ



STÁVAJÍCÍ ZDVO



NOVÉ KONSTRUKCE

LEGENDA MÍSTNOSTÍ

OZN.	NÁZEV MÍSTNOSTI	PLOCHA /m ²	OPRAVY POVRCHŮ			POZNÁMKA
			PODLAHY	STĚNY	STROPY	
1.01	CHODBA	4,25	PVC	ŠTUK. OMÍTKA	ŠTUK. OMÍTKA	PVC SOKLOVÁ LIŠTA
1.02	KOUPELNA	4,38	KERAMICKÁ DLAŽBA	ŠTUK. OMÍTKA	ŠTUK. OMÍTKA	OBKLAD v=2,10 m
1.03	KUCHYŇ	7,53	PVC	ŠTUK. OMÍTKA	ŠTUK. OMÍTKA	OBKLAD (v=2,10 m) PVC SOKLOVÁ LIŠTA
1.04	POKOU 1	16,14	PVC	ŠTUK. OMÍTKA	ŠTUK. OMÍTKA	PVC SOKLOVÁ LIŠTA
CELKEM		33,30				

UPOZORNĚNÍ: TATO DOKUMENTACE NENÍ VÝROBNÍ DOKUMENTACÍ

PROJEKTANT ČÁSTI DOKUMENTACE			MÍSTO STAVBY		ČÍSLO VÝKRESU	
STAVEBNÍ 9 - oprava bytové jednotky č. 16			Stavební 33/9, Brno p.č. 118/1, k.ú. Třetá			
AKCE	STAVEBNÍK		D.1.1.3			
ZODPOVĚDNÝ PROJEKTANT		Ing. Petr MACHYŇKA	DATUM	09/2016		
VYPRACOVAL		Ing. Petr MACHYŇKA	MĚŘÍTKO	1:50	FORMAT	2x A4
OBSAH			REVIZE			
ZJEDNODUŠENÝ PŮDORYS - NAVRHOVANÝ STAV			00			