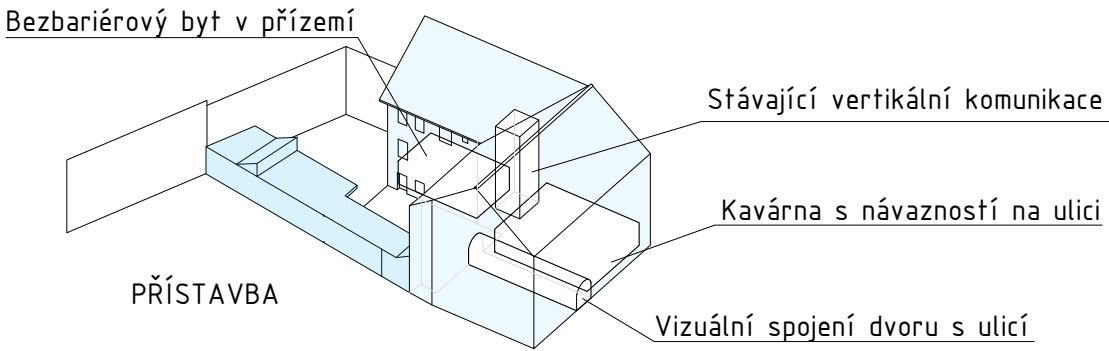


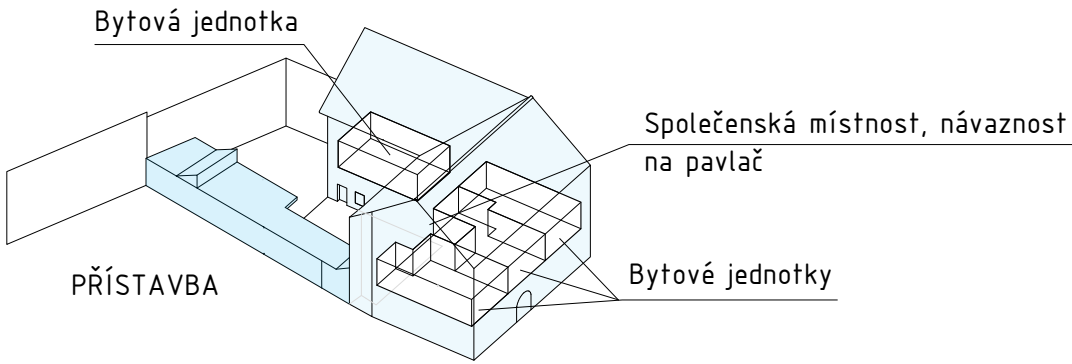
VARIANTA A

STÁVAJÍCÍ BUDOVA

PŘÍZEMÍ

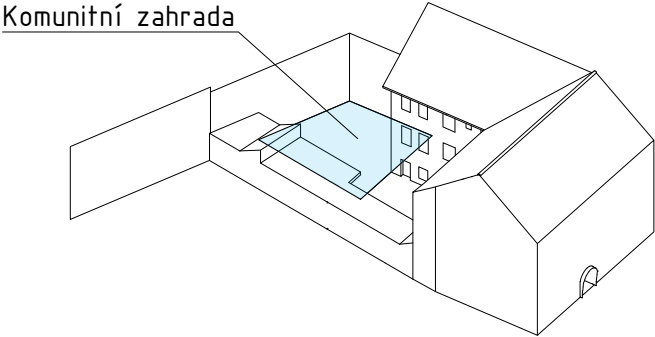
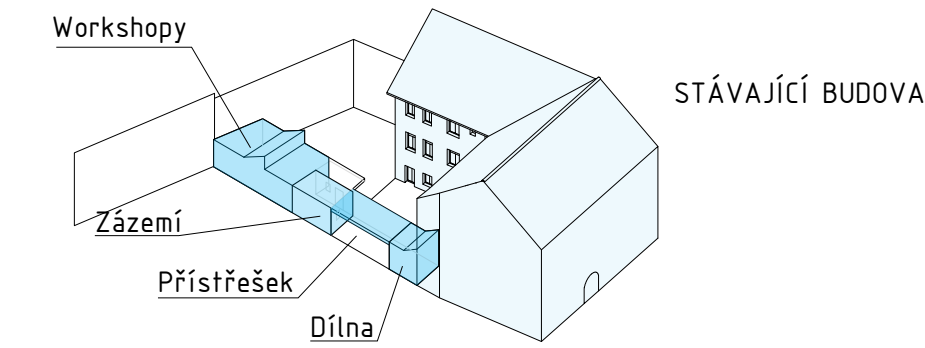


I NP



PŘÍSTAVBA

PŘÍZEMÍ



DVŮR



ULICE

VARIANTA A:
jedná se o úspornou variantu, která nabízí minimální zásahy do stávajícího objektu a co nejmenší objem novostavby při dodržení podmínek zadání
VZHLEDEM K NEJASNOSTI TECHNICKÉHO STAVU ZÁKLADOVÝCH A NOSNÝCH KONSTRUKCÍ SE V TOMTO NÁVRHU NEUVAŽUJE S VYUŽITÍM PODKROVÍ, KTERÉ BY PŮVODNÍ KONSTRUKCE NOVĚ PŘÍTÍŽILO

1NP

- v jednopodlažní novostavbě ve dvoře se nachází místnost pro workshopy, kterou lze případně využít jako společenskou místnost pro ubytované; jako drobná novostavba je řešen také prostor dílny a v propojení obou vzniká venkovní krytý prostor (využití pro dílnu, nebo venkovní posezení, anebo pro pořádání akcí v prostoru dvoru/zahrady); pro tyto účely je také hyg. zázemí workshopu vyčleněné a přístupné z venkovního prostoru; zahrada – je opticky oddělená od prostoru dvora, vzniká “zákoutí” pro relaxaci obyvatel
- dvorní část stávajícího domu je v přízemí využita pro umístění jednoho z bytů, čímž je zajištěna obytná jednotka s bezbarierovým řešením;
- parkování max. dvou automobilů, výjezd možný couváním anebo standartně s využitím prostoru přístřešku pro otočení;

- ve stávajícím baru navržen provoz kavárny
- obchodní jednotka (rybářství) ponechána beze změn, pouze úprava štítu směrem do ulice, v koncepci celkového výrazu domu

2NP

- celé podlaží stávajícího domu v 2NP je využito pro bytové jednotky a menší společenskou místnost orientovanou do pavlače;
- v pavlači je navrženo rozšíření umožňující setkání/posezení ve venkovním krytém prostoru;

3NP

- dvorní část stávajícího domu využita pro kanceláře a sklad, zbytek slouží k bydlení, součástí společenské místnost navazující na pavlač

Řešení fasády a povrchů

STÁVAJÍCÍ DŮM – světle šedý, v tomto tónu jsou řešeny i ocelové konstrukce pavlače, zábradlí
- uliční fasáda je monochromní šedá, tónovaná od tmavě šedé v přízemí, postupně zesvětlová
- štukové dekory nejsou barevně odlišeny
- původní dřevěný výkladec je zachován, na zbývajících částí parteru je doplněna konstrukce dřevěného výkladec graficky, jakožto soudobá citace

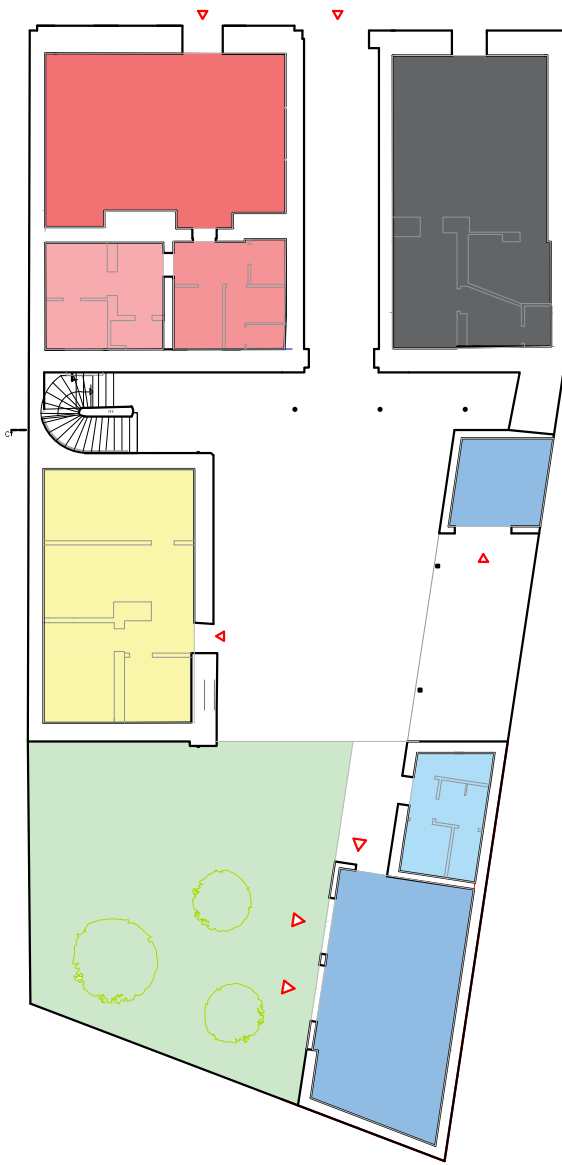
NOVOSTAVBA – dvorní část domu je obložena šablonami cembrit cihlově červené barvy

VARIANTA A

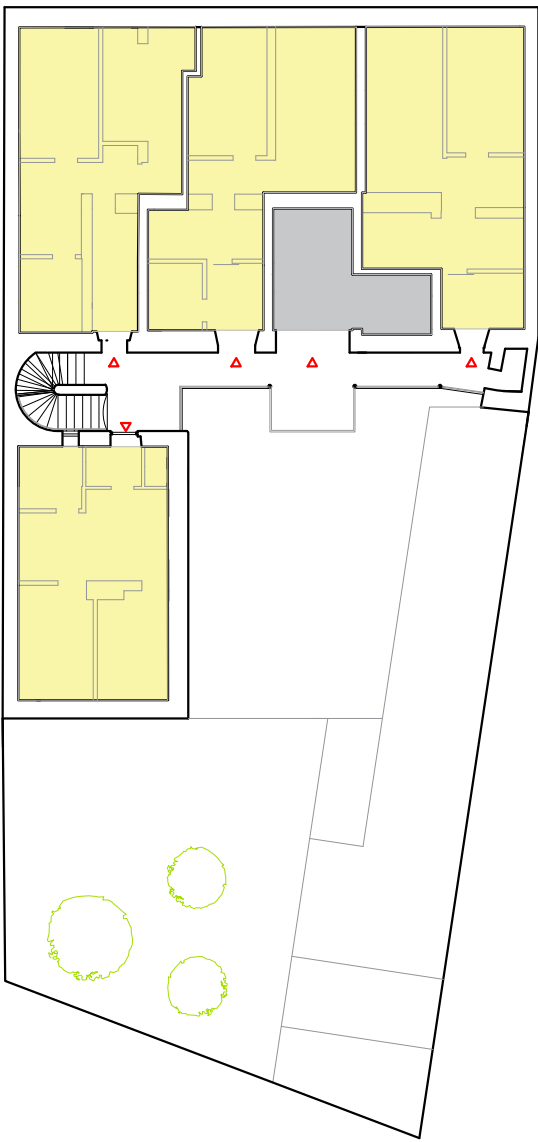
POROVNÁNÍ VARIANT	var. A	var. B
výměra rekonsr. č.	940,5 m2	940,5 m2
výměra novostavba	66,9 m2	169,75 m2
VÝMĚRA CELKEM	1007,4 m2	1137,25 m2
kubatura rekonstr. č.	3467,31 m3	3467,31 m3
kubatura novostavba	244,185 m3	608,508 m3

POROVNÁNÍ VARIANT	POČET(ks)		VÝMĚRA(m2)	
	var. A	var. B	var. A	var. B
BYTY	8	9	434,12	481,09
SPOLEČENSKÉ MÍSTN.	2	3	34,96	52,76
WORKSHOP	1	1	40,71	39,49
KANCELÁŘ	2	2	20,6	26,65
DÍLNA	1	1	10,2	19,64
ZAHRADA	1	1	116,7	83,83
DVŮR	1	1	108,3	136,82
PARKOVACÍ STÁNÍ	2	3	-	-
SPOLEČNÁ PRÁDELNA	0	3	-	8,6
VÝTAH	0	1	-	-

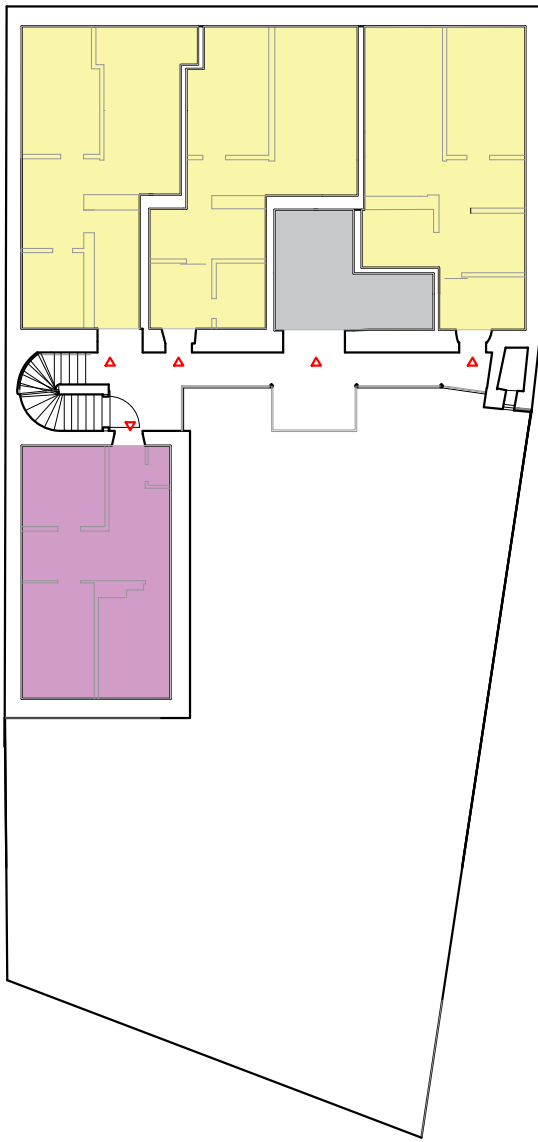
- KAVÁRNA
- BYTY
- WORKSHOP, DÍLNA
- SKLADY, TOALETY
- ZAHRADA
- KANCELÁŘE
- SPOLEČNÉ PROSTORY
- PRODEJNA



PŘÍZEMÍ



I NP



II NP

VARIANTA A



LEGENDA MATERIÁLŮ

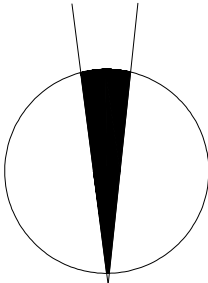
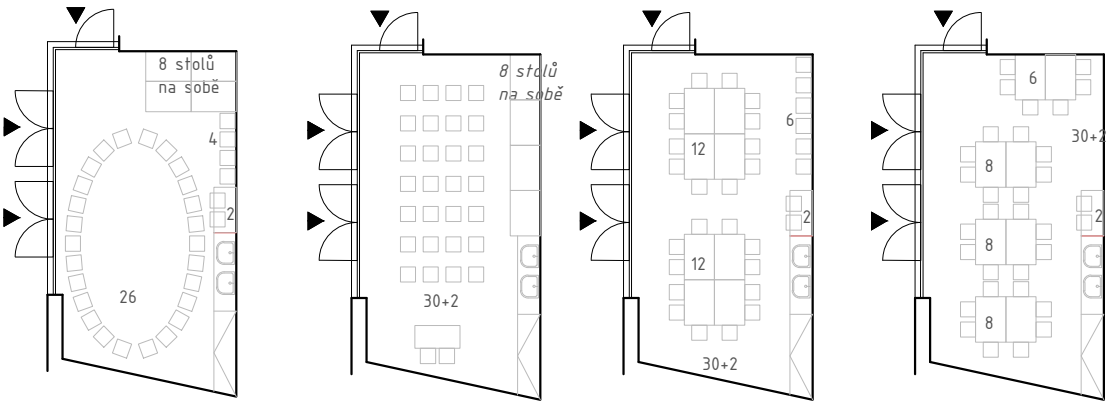
- STÁVAJÍCÍ ZDI
- BOURANÉ KONSTRUKCE
- NOVÉ KONSTRUKCE

LEGENDA MÍSTNOSTÍ

OZN.	MÍSTNOST	M ²	PODLAHA	STROP
1.01	KAVÁRNA	48,94	DŘEVĚNÉ VLYSY	BETONOVÝ
1.02	CHODBA	3,93	DŘEVĚNÉ VLYSY	BETONOVÝ
1.03	WC ŽENY+IMOBILNÍ	3,77	LINOLEUM	BETONOVÝ
1.04	WC MUŽI	3,09	DŘEVĚNÁ A KOVOVÁ PODESTA	SDK PODHLED
1.05	ZÁCH. KABINA MUŽI	1,34	KERAMICKÁ DLAŽBA	BETONOVÝ
1.06	ÚKLID	1,86	BETONOVÉ SCHODIŠTĚ	BETONOVÝ
1.07	SKLAD	4,72	BETONOVÝ POTĚR	BETONOVÝ
1.08	SKLAD	1,94	BETONOVÝ POTĚR	BETONOVÝ
1.09	ŠATNA	4,21	PVC	BETONOVÝ
1.10	WC ZAMĚSTNANCI	3,72	KERAMICKÁ DLAŽBA	BETONOVÝ
1.11	KUCHYŇSKÝ KOUT	14,67	PVC	BETONOVÝ
1.12	KOUPELNA	5,42	PVC	BETONOVÝ
1.13	POKOJ	8,77	DŘEVĚNÉ VLYSY	BETONOVÝ
1.14	POKOJ	13,38	DŘEVĚNÉ VLYSY	BETONOVÝ
1.15	CHODBA	2,61	KOBEREC	BETONOVÝ
1.16	ÚKLID	2,48	PVC	BETONOVÝ
1.17	WC MUŽI	3,4	DŘEVĚNÉ VLYSY	BETONOVÝ
1.18	WC ŽENY	2,88	KERAMICKÁ DLAŽBA	BETONOVÝ
1.19	WORKSHOP	40,71	KERAMICKÁ DLAŽBA	BETONOVÝ
1.20	DÍLNA	10,2	KERAMICKÁ DLAŽBA	BETONOVÝ



SCHÉMATA S RŮZNOU MOŽNOSTÍ USPOŘÁDÁNÍ MÍSTNOSTI PRO WORKSHOPY(m 1:200)



VARIANTA A



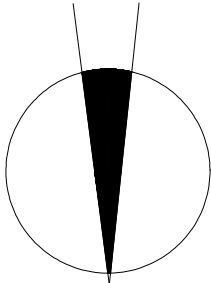
SOUSEDNÍ OBJEKT

LEGENDA MATERIÁLŮ

- STÁVAJÍCÍ ZDI
- BOURANÉ KONSTRUKCE
- NOVÉ KONSTRUKCE

LEGENDA MÍSTNOSTÍ

OZN.	MÍSTNOST	M ²	PODLAHA	STROP
2.01	CHODBA	6,73	DŘEVĚNÉ VLYSY	BETONOVÝ
2.02	KUCHYŇSKÝ KOUT	10,33	DŘEVĚNÉ VLYSY	BETONOVÝ
2.03	KOUPELNA	5,72	LINOLEUM	BETONOVÝ
2.04	POKOJ 1	12,88	DŘEVĚNÁ A KOVOVÁ PODESTA	SDK PODHLED
2.05	POKOJ 2	13,97	KERAMICKÁ DLAŽBA	BETONOVÝ
2.06a	VSTUP	4,7	BETONOVÉ SCHODIŠTĚ	BETONOVÝ
2.06b	KUCHYŇSKÝ KOUT	7,08	BETONOVÉ SCHODIŠTĚ	BETONOVÝ
2.07	KOUPELNA	4,51	BETONOVÝ POTĚR	BETONOVÝ
2.08	POKOJ 1	11,85	BETONOVÝ POTĚR	BETONOVÝ
2.09	POKOJ 2	16,47	PVC	BETONOVÝ
2.10	SPOLEČNÝ OBÝVACÍ POKOJ	17,8	KERAMICKÁ DLAŽBA	BETONOVÝ
2.11a	VSTUP	5,68	PVC	BETONOVÝ
2.11b	KUCHYŇSKÝ KOUT	5,88	PVC	BETONOVÝ
2.12	KOUPELNA	5,21	PVC	BETONOVÝ
2.13	POKOJ	12,1	DŘEVĚNÉ VLYSY	BETONOVÝ
2.14	POKOJ	15,53	DŘEVĚNÉ VLYSY	BETONOVÝ
2.15	VSTUP	2,77	KOBEREC	BETONOVÝ
2.16	KOUPELNA	4,91	PVC	BETONOVÝ
2.17	WC	1,23	DŘEVĚNÉ VLYSY	BETONOVÝ
2.18	KUCHYŇSKÝ KOUT	14,97	KERAMICKÁ DLAŽBA	BETONOVÝ
2.19	POKOJ	10,71	KERAMICKÁ DLAŽBA	BETONOVÝ
2.20	POKOJ	9,41	KERAMICKÁ DLAŽBA	BETONOVÝ
2.21	WC	1,22	KERAMICKÁ DLAŽBA	BETONOVÝ



NEW
WORK

Vranovská 102
Brno
614 00
545 575 755

VARIANTA A



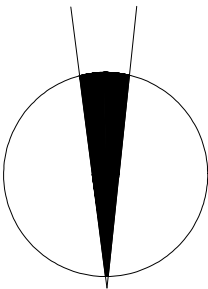
SOUSEDNÍ OBJEKT

LEGENDA MATERIÁLŮ

- STÁVAJÍCÍ ZDI
- BOURANÉ KONSTRUKCE
- NOVÉ KONSTRUKCE

LEGENDA MÍSTNOSTÍ

OZN.	MÍSTNOST	M ²	PODLAHA	STROP
3.01	CHODBA	7,5	DŘEVĚNÉ VLYSY	BETONOVÝ
3.02	KOUPELNA	5,89	DŘEVĚNÉ VLYSY	BETONOVÝ
3.03	KUCHYŇSKÝ KOUT	6,92	LINOLEUM	BETONOVÝ
3.04	POKOJ 1	12,01	DŘEVĚNÁ A KOVOVÁ PODESTA	SDK PODHLED
3.05	POKOJ 2	17,19	KERAMICKÁ DLAŽBA	BETONOVÝ
3.06a	VSTUP	4,92	BETONOVÉ SCHODIŠTĚ	BETONOVÝ
3.06b	KUCHYŇSKÝ KOUT	11,6	BETONOVÉ SCHODIŠTĚ	BETONOVÝ
3.07	KOUPELNA	4,03	BETONOVÝ POTĚR	BETONOVÝ
3.08	POKOJ 1	12,3	BETONOVÝ POTĚR	BETONOVÝ
3.09	POKOJ 2	17,4	PVC	BETONOVÝ
3.10	SPOLEČNÝ OBÝVACÍ POKOJ	17,48	KERAMICKÁ DLAŽBA	BETONOVÝ
3.11	VSTUP	5,65	PVC	BETONOVÝ
3.12	KOUPELNA	5,2	PVC	BETONOVÝ
3.13	POKOJ	12,65	DŘEVĚNÉ VLYSY	BETONOVÝ
3.14	POKOJ	16,63	DŘEVĚNÉ VLYSY	BETONOVÝ
3.15	KUCHYŇSKÝ KOUT + CHODBA	11,05	KOBEREC	BETONOVÝ
3.16	CHODBA	14,38	PVC	BETONOVÝ
317	WC	1,13	DŘEVĚNÉ VLYSY	BETONOVÝ
3.18	SKLAD	8,41	KERAMICKÁ DLAŽBA	BETONOVÝ
3.19	KANCELÁŘ	10,5	KERAMICKÁ DLAŽBA	BETONOVÝ
2.20	KANCELÁŘ	10,3	KERAMICKÁ DLAŽBA	BETONOVÝ
2.20	KANCELÁŘ	10,3	KERAMICKÁ DLAŽBA	BETONOVÝ



NEW
VRANOVSKÁ 102
BRNO
614 00
545 575 755
WORK

PŮDORYS 3NP

FORMÁT, MĚŘÍTKO

A2, 1:100

VARIANTA A

ZÁPADNÍ POHLED - VNITROBLOK



ŘEZOPOHLED A-A´



ŘEZOPOHLED B-B´

LEGENDA MATERIÁLŮ

- STÁVAJÍCÍ ZDI
- BOURANÉ KONSTRUKCE
- NOVÉ KONSTRUKCE

1 5

ŘEZ A-A´, ŘEZ B-B´

NEW

VRANOVSKÁ 102
BRNO
614 00
545 575 755

WORK

FORMÁT, MĚŘÍTKO
A2, 1:100

ULIČNÍ FASÁDA

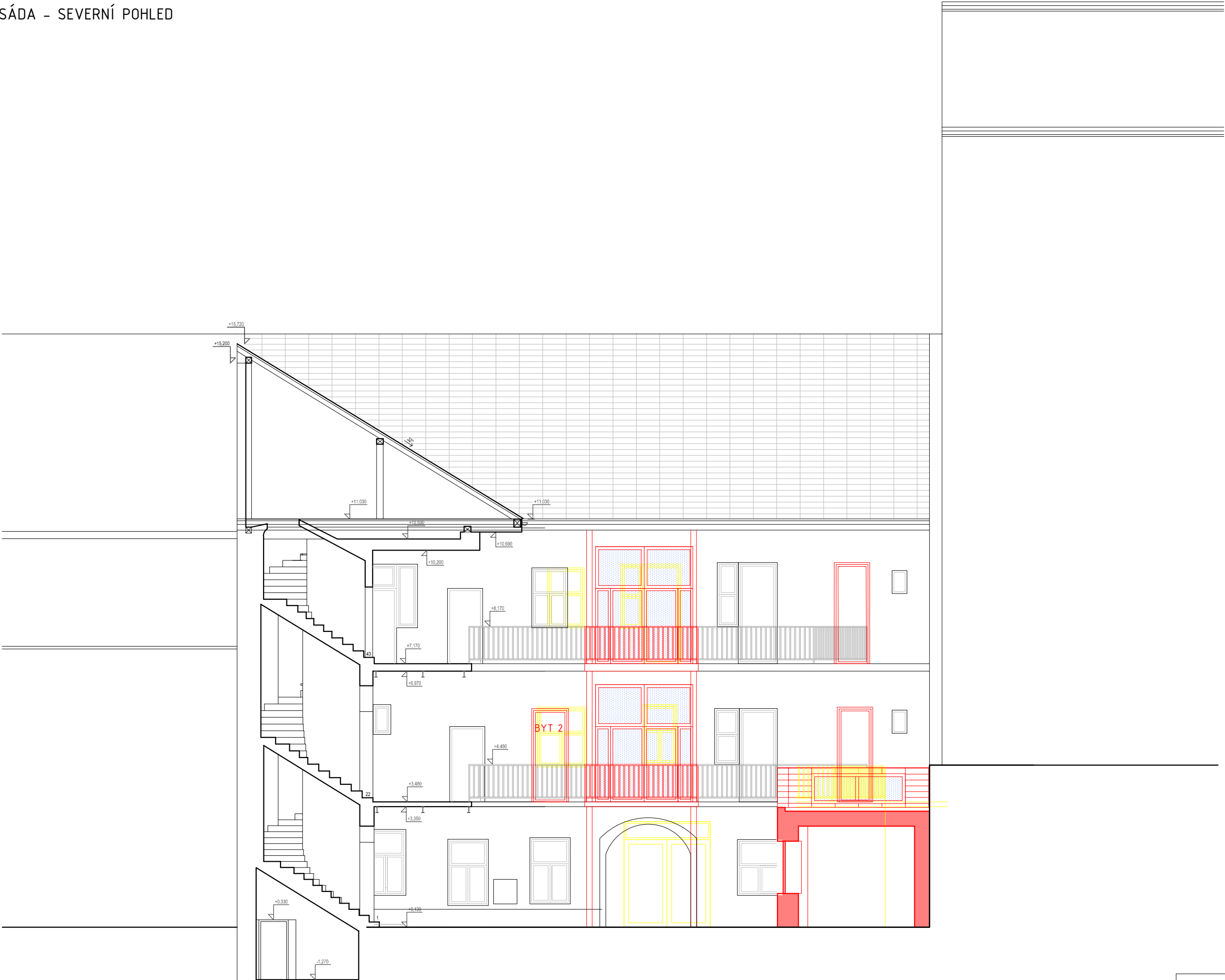
- je monochromní šedá, tónovaná od tmavě šedé v přízemí, postupně zesvětlová k vrchní římsě
- štukové dekory nejsou barevně odlišeny
 - původní dřevěný výkladec je zachován, na zbývajících části parteru je doplněna konstrukce dřevěného výkladce graficky, jakožto soudobá citace



*příklad řešení doplnění parteru současnými prostředky

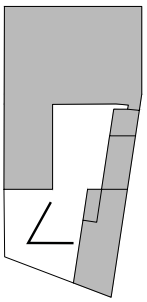


ULIČNÍ FASÁDA - SEVERNÍ POHLED

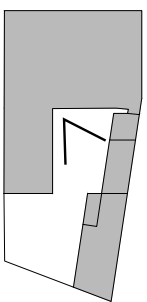


ŘEZPOHLED C-C' - VNITROBLOK (JIŽNÍ POHLED)

VARIANTA A

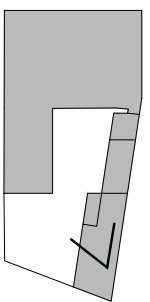


Dvorní část

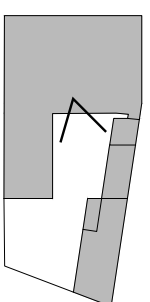


Dvorní část

VARIANTA A



Místnost pro workshopy

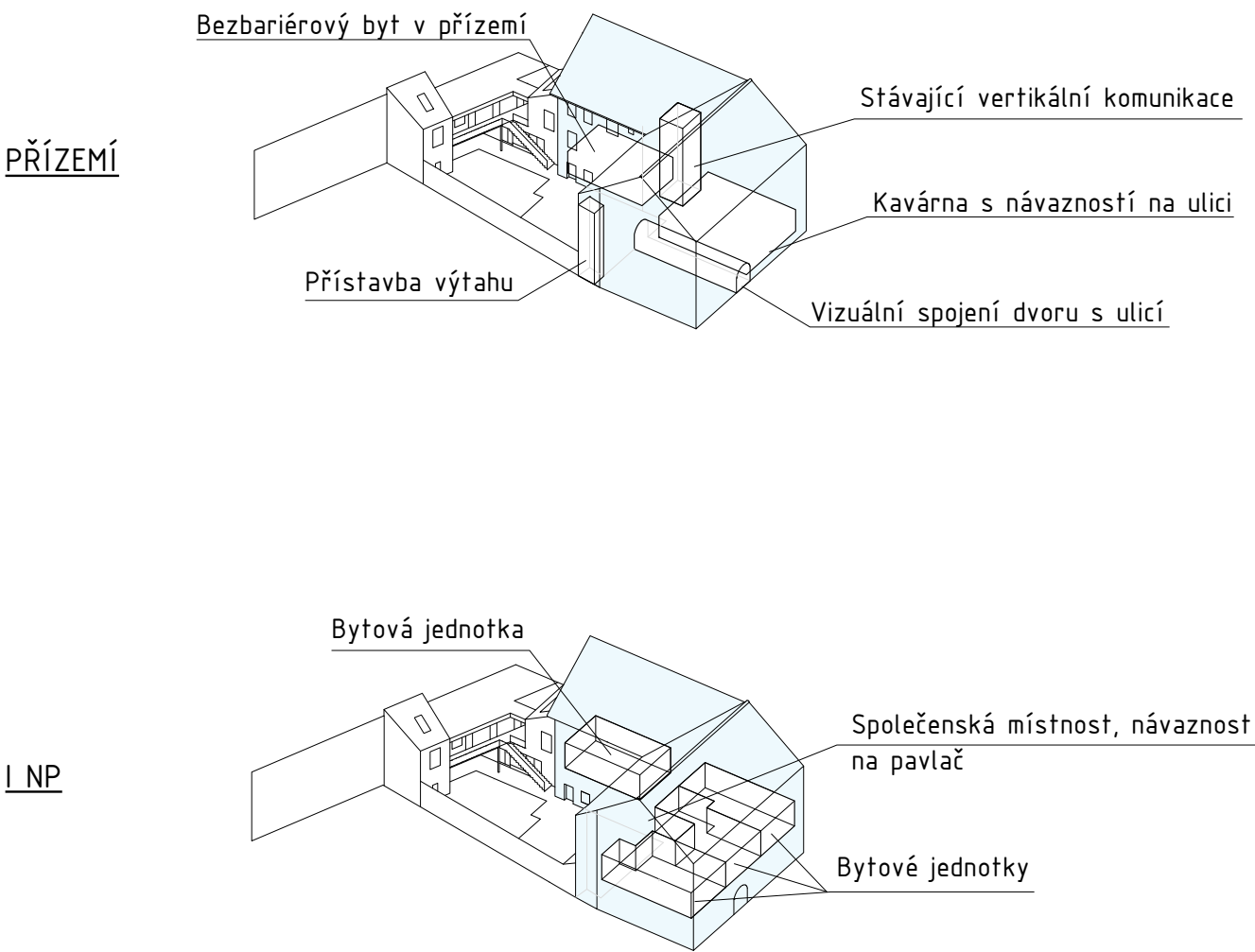


Společenská místnost navazující na pavlač

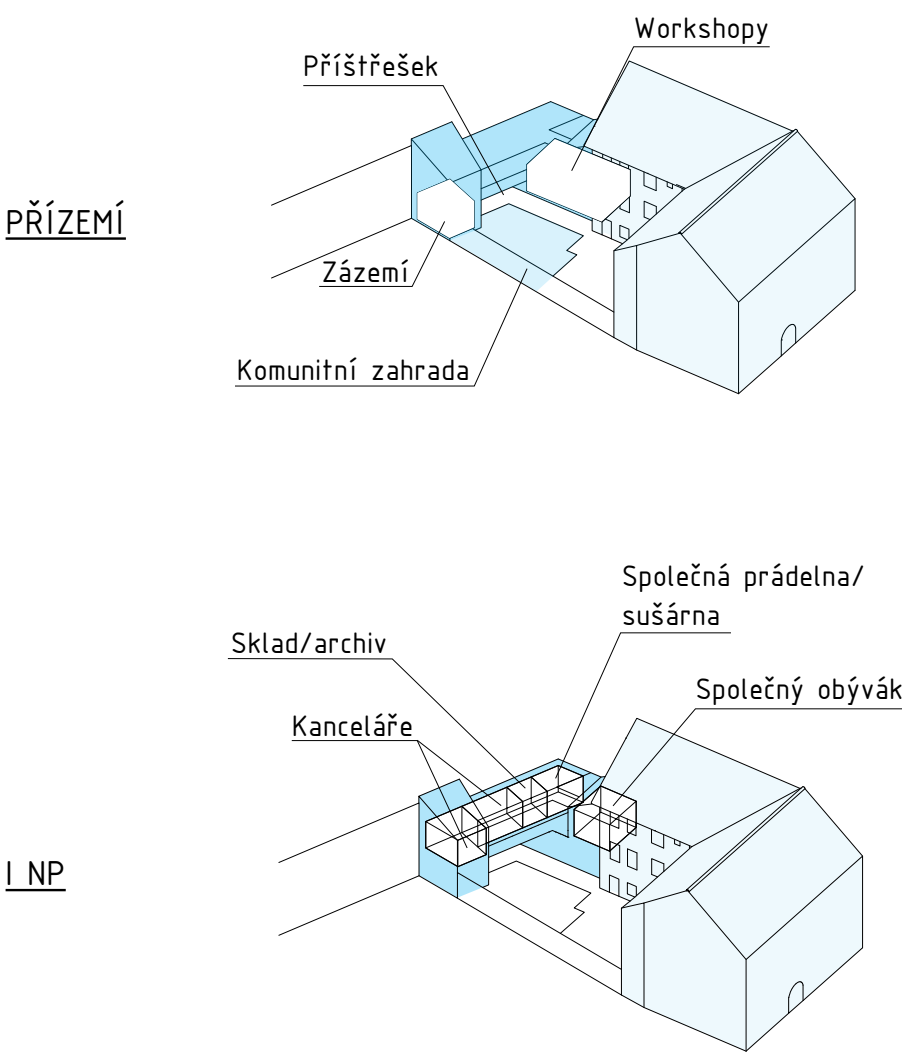
PERSPEKTIVY

VARIANTA B

STÁVAJÍCÍ BUDOVA



PŘÍSTAVBA



DVŮR



ULICE

VARIANTA B:
jedná se o velkorysejší variantu, která i přesto nabízí minimální zásahy do stávajícího objektu, oproti variantě A je větší objem novostavby, při dodržení podmínek zadání
VZHLEDEM K NEJASNOSTI TECHNICKÉHO STAVU ZÁKLADOVÝCH A NOSNÝCH KONSTRUKCÍ SE V TOMTO NÁVRHU NEUVAŽUJE S VYUŽITÍM PODKROVÍ,
KTERÉ BY PŮVODNÍ KONSTRUKCE NOVĚ PŘITÍŽILO
v místech pavlače je umístěn výtah

- 1NP
- v přízemní části novostavby se nachází místnost pro workshopy, kterou lze případně využít jako společenskou místnost pro ubytované; zbytek přízemí tvoří zázemí a prostory skladu, v jejich propojení vzniká venkovní krytý prostor (využití pro dílnu, nebo venkovní posezení, anebo pro pořádání akcí v prostoru dvoru/zahrady; pro tyto účely je také hyg. zázemí workshopu vyčleněné a přístupné z venkovního prostoru; zahrada – je opticky oddělená od prostoru dvora, vzniká “zákoutí” pro relaxaci obyvatel
 - dvorní část stávajícího domu je v přízemí využita pro umístění jednoho z bytů, čímž je zajištěna jedna obytná jednotka s bezbarierovým řešením;
 - parkování max. tří automobilů, výjezd možný couváním anebo standartně s využití prostoru příštřešku pro otočení;
 - ve stávajícím baru navržen provoz kavárny
 - obchodní jednotka (rybářství) ponechána beze změn, pouze úprava štítu směrem do ulice, v koncepci celkového výrazu domu

- 2NP
- celé podlaží stávajícího domu v 2NP je využito pro bytové jednotky a menší společenskou místnost orientovanou do pavlače;
 - v pavlači je navrženo rozšíření umožňující setkání/posezení ve venkovním krytém prostoru;
 - dvorní přístavba, přístup pomocí venkovního schodiště, místnosti kanceláří, archivu, společné prádelny a společenské místnosti, kombinováno s venkovním krytým posezením

- 3NP
- veškeré prostory stávajícího domu využity k bydlení

Řešení fasády a povrchů

STÁVAJÍCÍ DŮM – světle šedý, v tomto tónu jsou řešeny i ocelové konstrukce pavlače, zábradlí

- uliční fasáda je monochromní šedá, tónovaná od tmavě šedé v přízemí, postupně zesvětlová
- štukové dekory nejsou barevně odlišeny
- původní dřevěný výkladec je zachován, na zbývajících částí parteru je doplněna konstrukce dřevěného výkladce graficky, jakožto soudobá citace

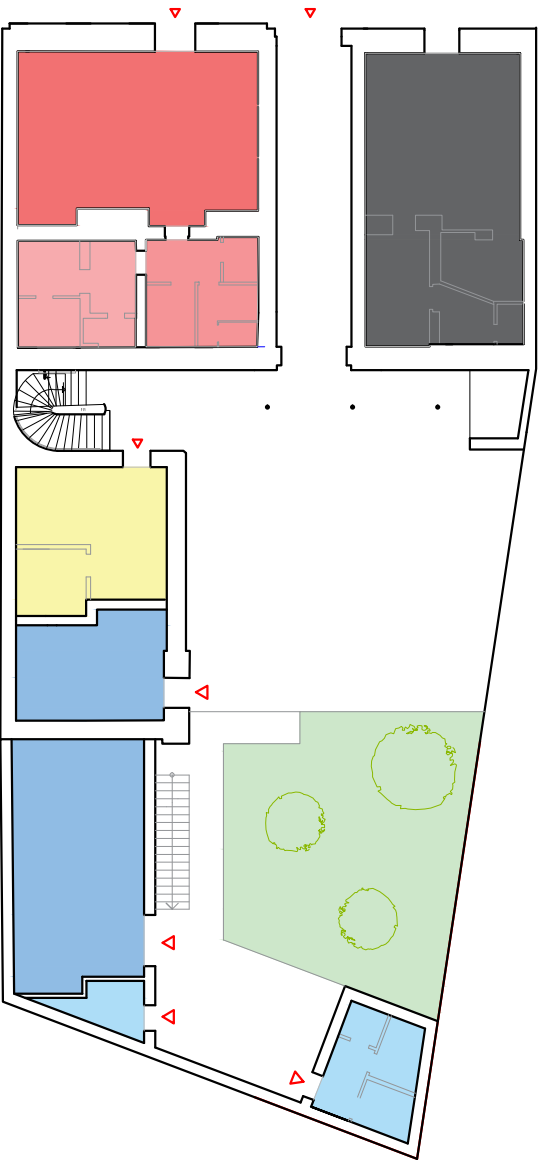
NOVOSTAVBA – dvorní část domu je obložena šablonami cembrit cihlově červené barvy

VARIANTA B

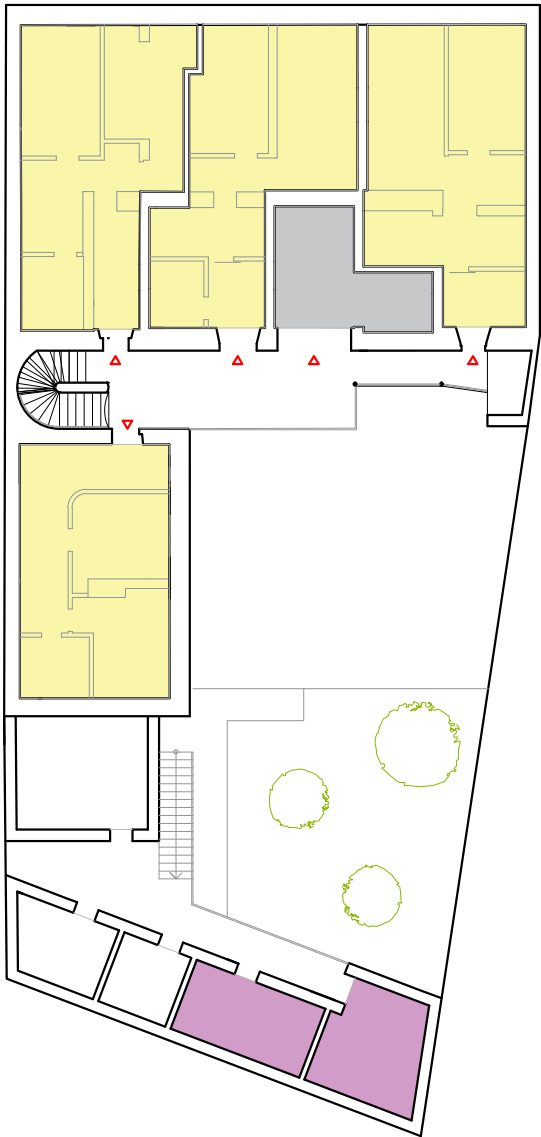
POROVNÁNÍ VARIANT	var. A	var. B
výměra rekonsr. č.	940,5 m2	940,5 m2
výměra novostavba	66,9 m2	169,75 m2
VÝMĚRA CELKEM	1007,4 m2	1137,25 m2
kubatura rekonstr. č.	3467,31 m3	3467,31 m3
kubatura novostavba	244,185 m3	608,508 m3

POROVNÁNÍ VARIANT	POČET(ks)		VÝMĚRA(m2)	
	var. A	var. B	var. A	var. B
BYTY	8	9	434,12	481,09
SPOLEČENSKÉ MÍSTN.	2	3	34,96	52,76
WORKSHOP	1	1	40,71	39,49
KANCELÁŘ	2	2	20,6	26,65
DÍLNA	1	1	10,2	19,64
ZAHRADA	1	1	116,7	83,83
DVŮR	1	1	108,3	136,82
PARKOVACÍ STÁNÍ	2	3	-	-
SPOLEČNÁ PRÁDELNA	0	3	-	8,6
VÝTAH	0	1	-	-

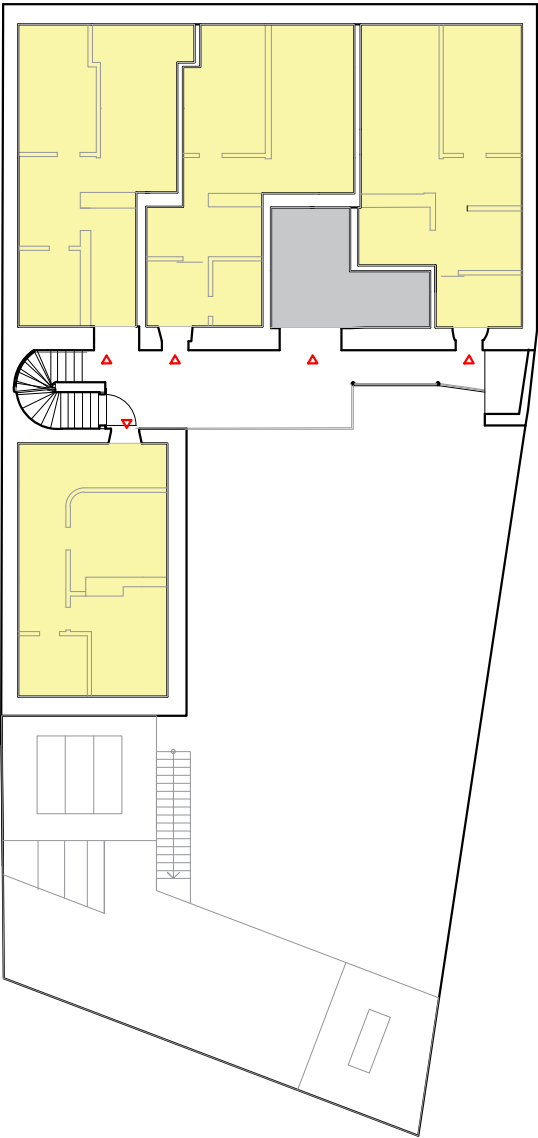
- KAVÁRNA
- BYTY
- WORKSHOP, DÍLNA
- SKLADY, TOALETY
- ZAHRADA
- KANCELÁŘE
- SPOLEČNÉ PROSTORY
- PRODEJNA



PŘÍZEMÍ

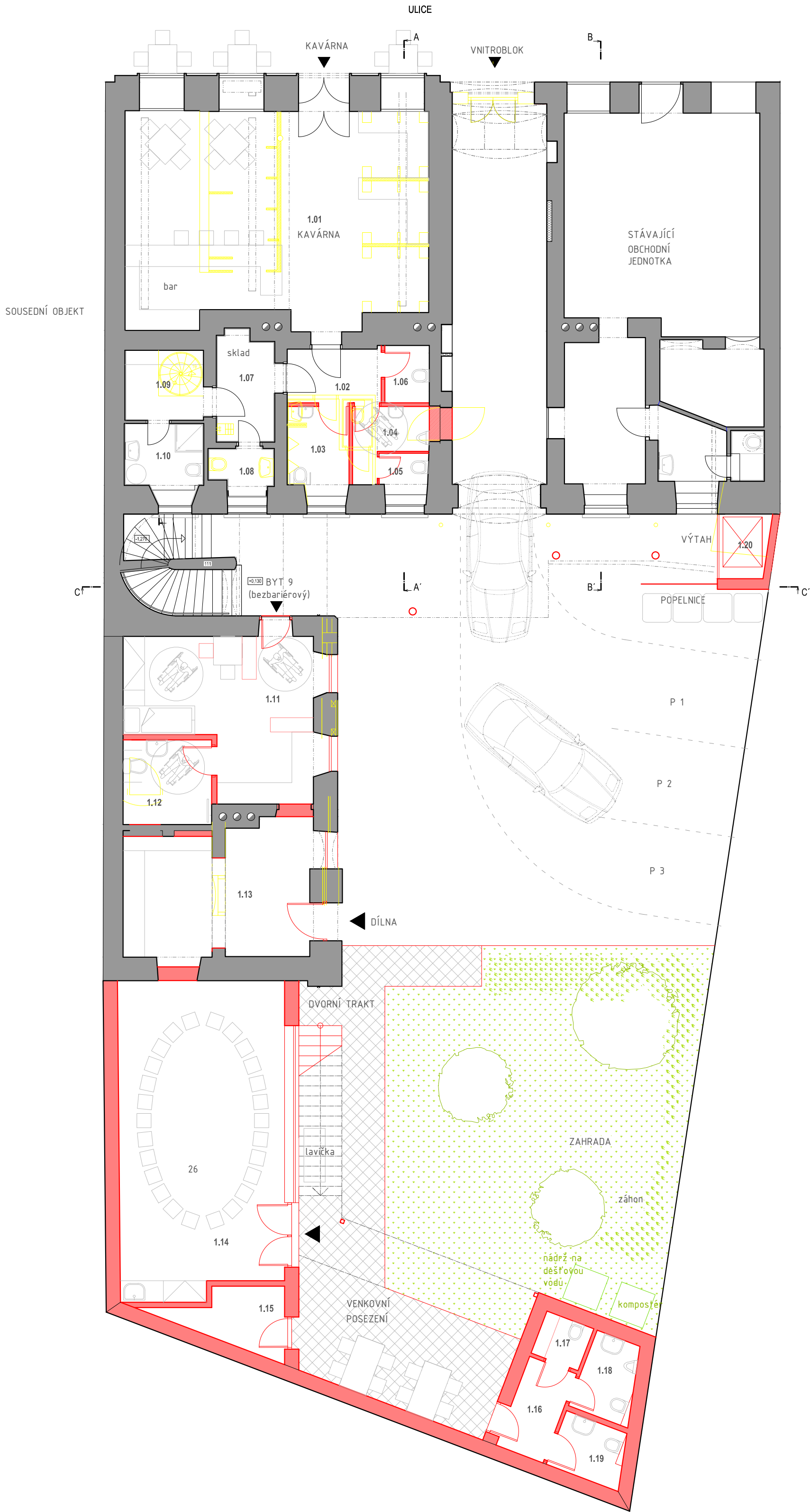


I NP



II NP

VARIANTA B



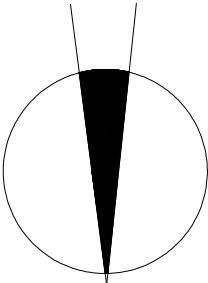
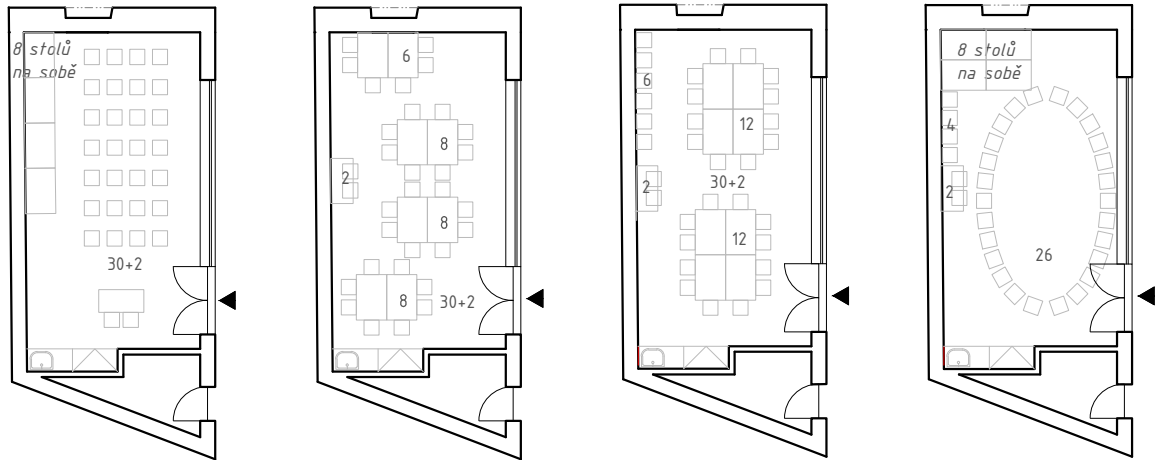
- LEGENDA MATERIÁLŮ
- STÁVAJÍCÍ ZDI
 - BOURANÉ KONSTRUKCE
 - NOVÉ KONSTRUKCE

LEGENDA MÍSTNOSTÍ

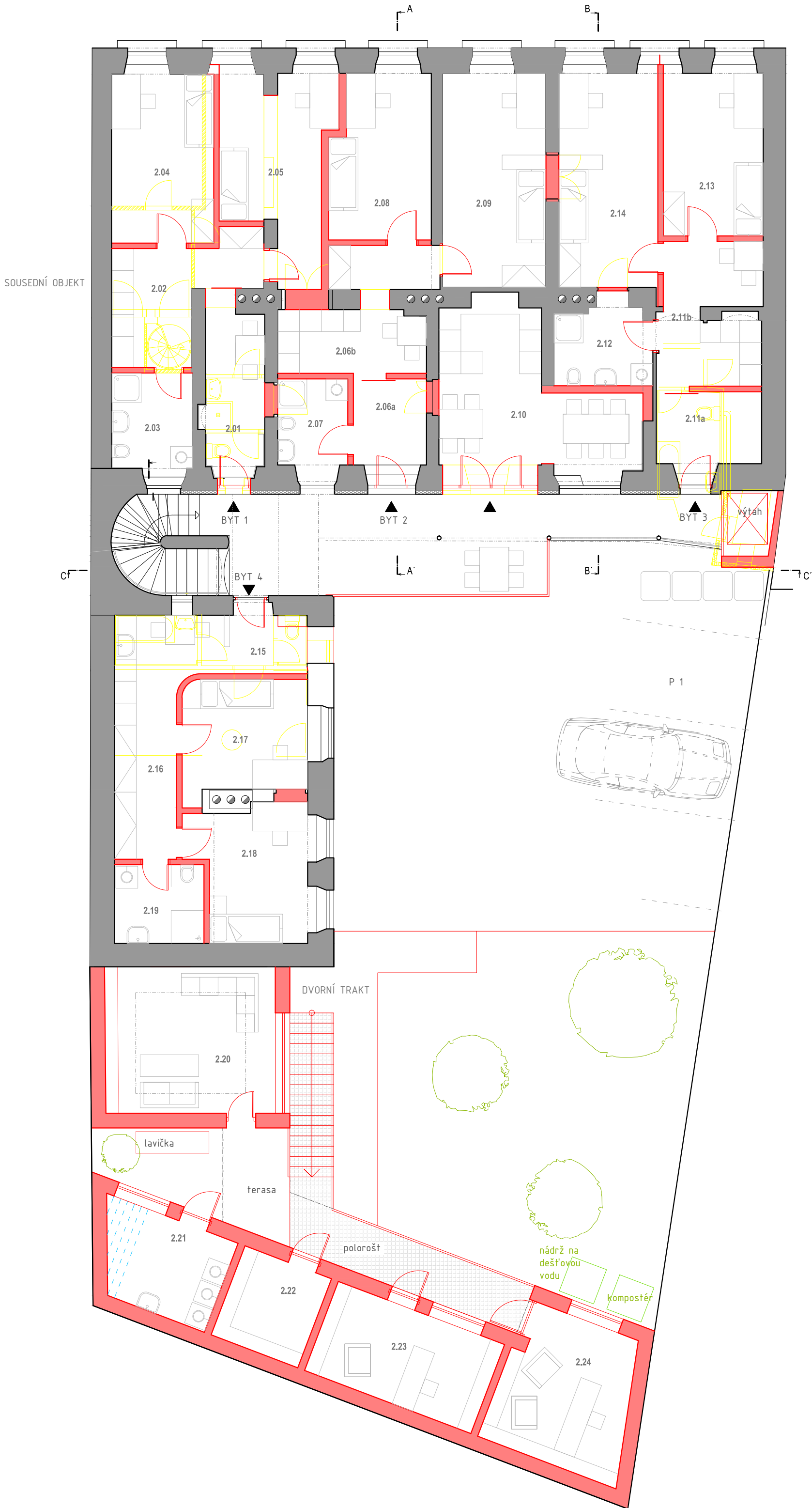
OZN.	MÍSTNOST	M ²	PODLAHA	STROP
1.01	KAVÁRNA	48,94	DŘEVĚNÉ VLYSY	BETONOVÝ
1.02	CHODBA	3,93	DŘEVĚNÉ VLYSY	BETONOVÝ
1.03	WC ŽENY+IMOBILNÍ	3,77	LINOLEUM	BETONOVÝ
1.04	WC MUŽI	3,09	DŘEVĚNÁ A KOVOVÁ PODESTA	SDK PODHLED
1.05	ZÁCH. KABINA MUŽI	1,34	KERAMICKÁ DLAŽBA	BETONOVÝ
1.06	ÚKLID	1,86	BETONOVÉ SCHODIŠTĚ	BETONOVÝ
1.07	SKLAD	4,72	BETONOVÝ POTĚR	BETONOVÝ
1.08	SKLAD	1,94	BETONOVÝ POTĚR	BETONOVÝ
1.09	ŠATNA	4,21	PVC	BETONOVÝ
1.10	WC ZAMĚSTNANCI	3,72	KERAMICKÁ DLAŽBA	BETONOVÝ
1.11	BYT 1+kk IMOBILNÍ	19,83	PVC	BETONOVÝ
1.12	KOUPELNA	5,82	PVC	BETONOVÝ
1.13	DÍLNA	19,64	DŘEVĚNÉ VLYSY	BETONOVÝ
1.14	WORKSHOP	39,49	DŘEVĚNÉ VLYSY	BETONOVÝ
1.15	SKLAD ZAHRADA	4,4	KOBEREC	BETONOVÝ
1.16	PŘEDSÍŇ	3,71	PVC	BETONOVÝ
1.17	ÚKLID	1,75	DŘEVĚNÉ VLYSY	BETONOVÝ
1.18	WC MUŽI	3,42	KERAMICKÁ DLAŽBA	BETONOVÝ
1.19	WC ŽENY + IMOBILNÍ	3,16	KERAMICKÁ DLAŽBA	BETONOVÝ
1.20	VÝTAH	2,69	KERAMICKÁ DLAŽBA	BETONOVÝ



SCHEMATA S RŮZNOU MOŽNOSTÍ USPOŘÁDÁNÍ MÍSTNOSTI PRO WORKSHOPY(m 1:200)



VARIANTA B

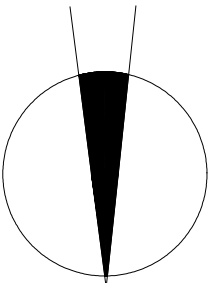
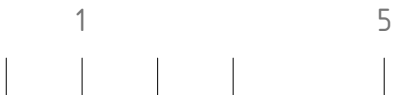


LEGENDA MATERIÁLŮ

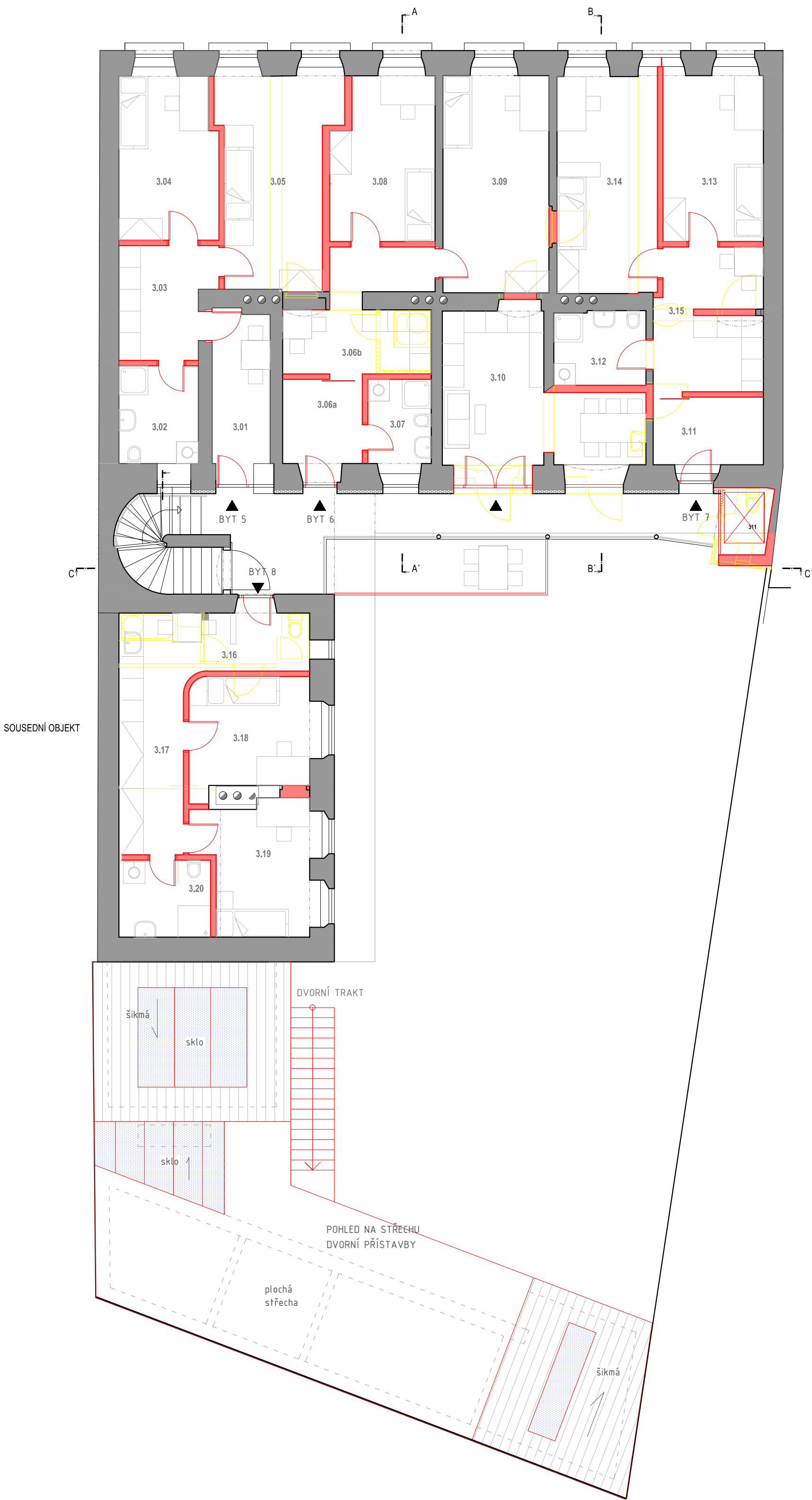
- STÁVAJÍCÍ ZDI
- BOURANÉ KONSTRUKCE
- NOVÉ KONSTRUKCE

LEGENDA MÍSTNOSTÍ

OZN.	MÍSTNOST	M ²	PODLAHA	STROP
2.01	CHODBA	6,73	DŘEVĚNÉ VLYSY	BETONOVÝ
2.02	KUCHYŇSKÝ KOUT	10,33	DŘEVĚNÉ VLYSY	BETONOVÝ
2.03	KOUPELNA	5,72	LINOLEUM	BETONOVÝ
2.04	POKOJ 1	12,88	DŘEVĚNÁ A KOVOVÁ PODESTA	SDK PODHLED
2.05	POKOJ 2	13,97	KERAMICKÁ DLAŽBA	BETONOVÝ
2.06a	VSTUP	4,7	BETONOVÉ SCHODIŠTĚ	BETONOVÝ
2.06b	KUCHYŇSKÝ KOUT	7,08	BETONOVÉ SCHODIŠTĚ	BETONOVÝ
2.07	KOUPELNA	4,51	BETONOVÝ POTĚR	BETONOVÝ
2.08	POKOJ 1	11,85	BETONOVÝ POTĚR	BETONOVÝ
2.09	POKOJ 2	16,47	PVC	BETONOVÝ
2.10	SPOLEČNÝ OBÝVACÍ POKOJ	17,8	KERAMICKÁ DLAŽBA	BETONOVÝ
2.11a	VSTUP	5,68	PVC	BETONOVÝ
2.11b	KUCHYŇSKÝ KOUT	5,88	PVC	BETONOVÝ
2.12	KOUPELNA	5,21	PVC	BETONOVÝ
2.13	POKOJ	12,1	DŘEVĚNÉ VLYSY	BETONOVÝ
2.14	POKOJ	15,53	DŘEVĚNÉ VLYSY	BETONOVÝ
2.15	VSTUP + KUCHYŇSKÝ KOUT	11,44	KOBEREC	BETONOVÝ
2.16	ŠATNA	7,54	PVC	BETONOVÝ
2.17	POKOJ	12,04	DŘEVĚNÉ VLYSY	BETONOVÝ
2.18	POKOJ	11,66	KERAMICKÁ DLAŽBA	BETONOVÝ
2.19	KOUPELNA	5,27	KERAMICKÁ DLAŽBA	BETONOVÝ
2.20	SPOLEČNÝ OBÝV. POKOJ, KNIHOVNA	18,48	KERAMICKÁ DLAŽBA	BETONOVÝ
2.21	SPOLEČNÁ PRADELNA	8,6		BETONOVÝ
2.22	SKLAD/ARCHIV	6,57		BETONOVÝ
2.23	KANCELÁŘ	12,63		BETONOVÝ
2.24	KANCELÁŘ	14,02		BETONOVÝ



VARIANTA B



SOUSEDNÍ OBJEKT

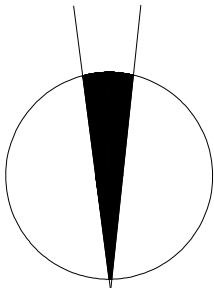
SOUSEDNÍ OBJEKT

LEGENDA MATERIÁLŮ

- STÁVAJÍCÍ ZDI
- BOURANÉ KONSTRUKCE
- NOVÉ KONSTRUKCE

LEGENDA MÍSTNOSTÍ

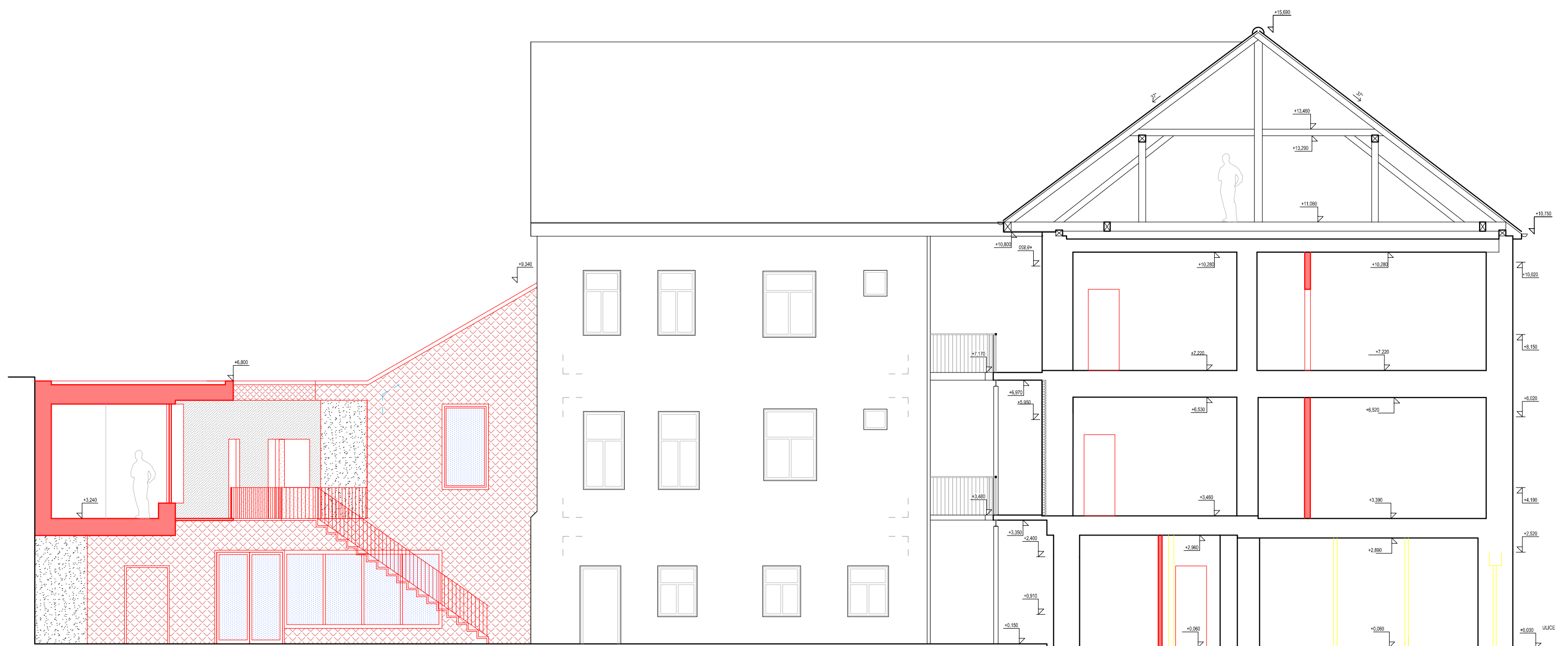
OZN.	MÍSTNOST	M ²	PODLAHA	STROP
3.01	CHODBA	7,5	DŘEVĚNÉ VLYSY	BETONOVÝ
3.02	KOUPELNA	5,89	DŘEVĚNÉ VLYSY	BETONOVÝ
3.03	KUCHYŇSKÝ KOUT	6,92	LINOLEUM	BETONOVÝ
3.04	POKoj 1	12,01	DŘEVĚNÁ A KOVOVÁ PODESTA	SDK PODHLED
3.05	POKoj 2	17,19	KERAMICKÁ DLAŽBA	BETONOVÝ
3.06a	VSTUP	4,92	BETONOVÉ SCHODIŠTĚ	BETONOVÝ
3.06b	KUCHYŇSKÝ KOUT	11,6	BETONOVÉ SCHODIŠTĚ	BETONOVÝ
3.07	KOUPELNA	4,03	BETONOVÝ POTĚR	BETONOVÝ
3.08	POKoj 1	12,3	BETONOVÝ POTĚR	BETONOVÝ
3.09	POKoj 2	17,4	PVC	BETONOVÝ
3.10	SPOLEČNÝ OBÝVACÍ POKoj	17,48	KERAMICKÁ DLAŽBA	BETONOVÝ
3.11	VSTUP	5,65	PVC	BETONOVÝ
3.12	KOUPELNA	5,2	PVC	BETONOVÝ
3.13	POKoj	12,65	DŘEVĚNÉ VLYSY	BETONOVÝ
3.14	POKoj	16,63	DŘEVĚNÉ VLYSY	BETONOVÝ
3.15	KUCHYŇSKÝ KOUT + CHODBA	11,05	KOBEREC	BETONOVÝ
3.16	VSTUP + KUCHYŇSKÝ KOUT	11,4	PVC	BETONOVÝ
3.17	ŠATNA	7,84	DŘEVĚNÉ VLYSY	BETONOVÝ
3.18	POKoj	12,04	KERAMICKÁ DLAŽBA	BETONOVÝ
3.19	POKoj	11,66	KERAMICKÁ DLAŽBA	BETONOVÝ
2.20	KOUPELNA	5,27	KERAMICKÁ DLAŽBA	BETONOVÝ



VARIANTA B



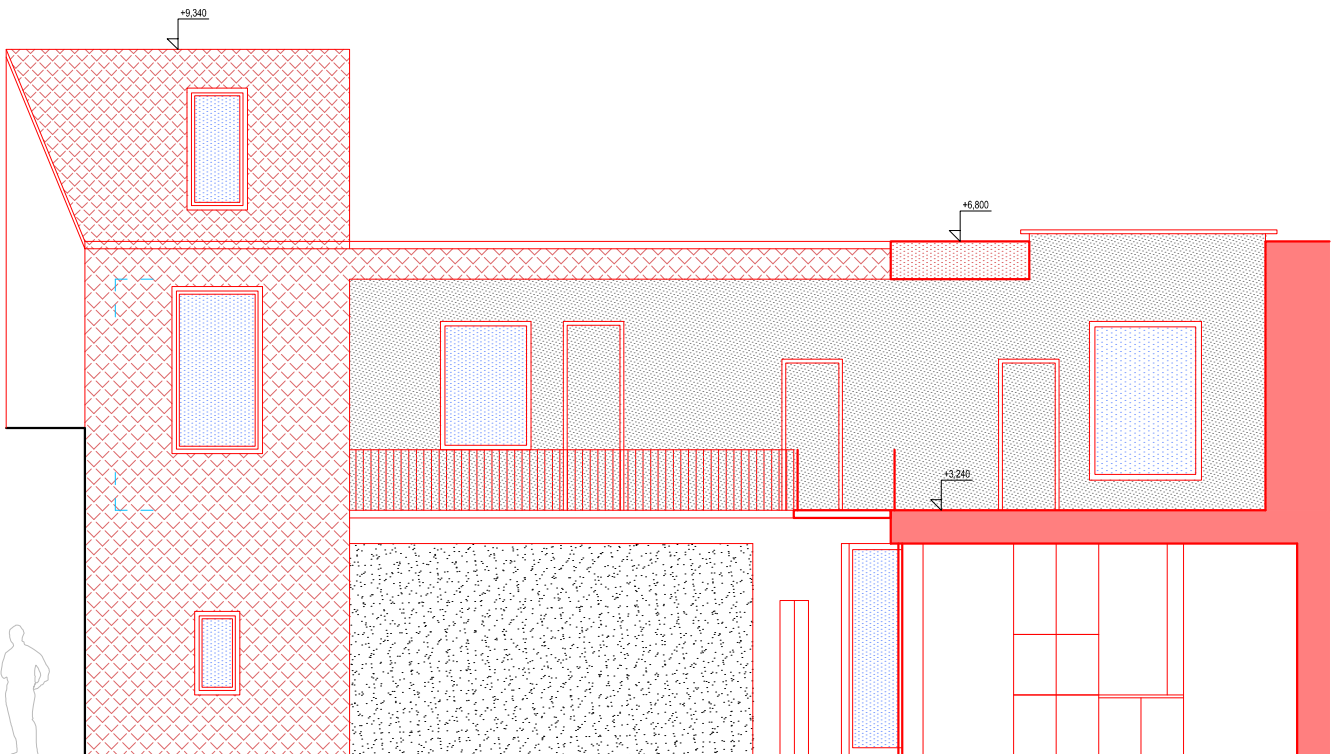
ŘEZ POHLED C-C' - VNITROBLOK (JIŽNÍ POHLED)



ŘEZPOHLED A-A'

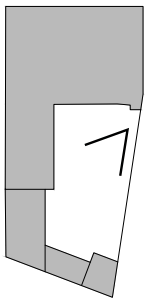


ULIČNÍ FASÁDA - SEVERNÍ POHLED

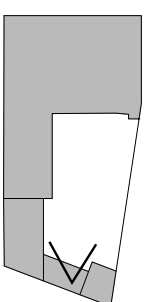


SEVERNÍ ŘEZ - VNITROBLOK

VARIANTA B



Dvorní část



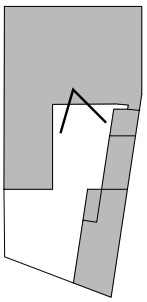
Dvorní část

NEW
VRANOVSKÁ 102
BRNO
614 00
545 575 755
WORK

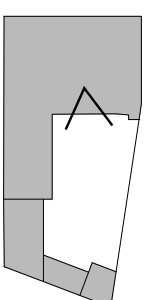
PERSPEKTIVY

FORMÁT, MĚŘÍTKO

VARIANTA B



Místnost pro workshopy



Společenská místnost navazující na pavlač

PERSPEKTIVY

NEW
VRANOVSKÁ 102
BRNO
614 00
545 575 755
WORK

FORMÁT, MĚŘÍTKO