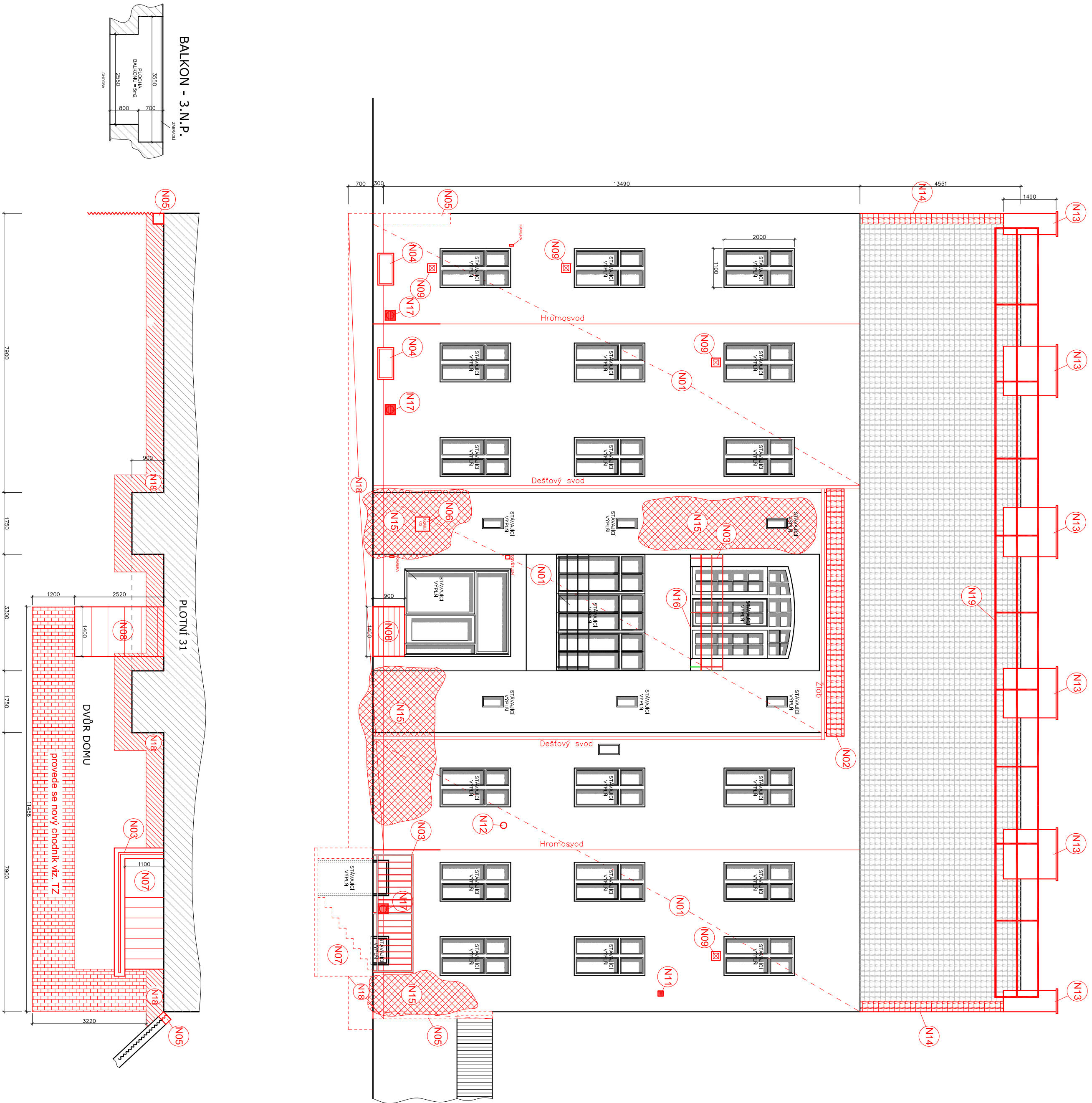


PLOTNÍ 31 - oprava dvorní fasády a šítových zdí vč. zateplení

Východní fasáda - dvorní - navrhovaný stav



- N01 BUDE PROVEDENO OČIŠTĚNÍ ZDIVA PO ODSTRANĚNÍ DEGRADOVANÉ OMÍTKY. SPÁRY BUDOU PROŠKRÁBNUTY DO HLoubKY 2cm. PROVEDE SE OČIŠTĚNÍ TLAKOVOU VODOU A PENETRACE PODKLADU - 100%.BUDE PROVEDENA NOVÁ MVC OMÍTKA NA OČIŠTĚNÉ ZDIVO - 100%. NÁSLEDNĚ BUDE PROVEDEN KZS Z MINERÁLNÍ FASÁDNÍ DESKY tl.14cm. vč. PROBÁVENÉ TENKOVRSTVÉ OMÍTKY.
- N02 PROVEDE SE OČIŠTĚNÍ STÁVAJÍCÍ KONSTRUKCE. BUDE PROVEDENO NOVÉ BEDNĚNÍ STŘECHY VČ. HYDROIZOLACE (ASFALTOVÝ PAS), BUDE POLOŽENA NOVÁ PLECHOVÁ STŘEŠNÍ KRYTINA Z TIZN.
- N03 BUDE DODÁNO A OSAZENO NOVÉ ZABRADLÍ STEJNĚHO ČLENĚNÍ. POVRCHOVÁ ÚPRAVA ŽÁROVĚ ZINKOVÁNÍ.
- N04 BUDOU DODÁNY A OSAZENY 2ks NOVÝCH PLASTOVÝCH OKEN.
- N05 PROVEDE SE ÚPRAVA ZDIVA A PLECHOVÉHO OPLOCENÍ PO PROVEDENÍ KZS
- N06 OSAZENÍ NOVÉ ROZVODNÉ SKŘÍŇE 02 (BEZ DODÁVKY) VČ. ZAPRAVENÍ
- N07 PROVEDE SE NOVÁ OPĚRNÁ STĚNA ZE ZTRACENÉHO BEDNĚNÍ tl.30cm VČ. VÝZTUŽE. BUDOU OSAZENY BETONOVÉ STŘÍŠKY. PROVEDE SE VYBETONOVÁNÍ NOVÝCH SCHODIŠŤOVÝCH STUPŇŮ.
- N08 PROVEDE SE NOVÉ SCHODIŠTĚ ZE ZTRACENÉHO BEDNĚNÍ tl.30cm VČ. VÝZTUŽE (vč.ZÁKLADU). BUDE POLOŽENA NOVÁ NÁSLAPNÁ VRSTVA (MRAZUVZDORNÁ, PROTISKLUZNÁ DLAŽBA)
- N09 VÝVODY VAF BUDOU PRODLOUŽENY PŘES KZS. BUDOU OSAZENY NOVÉ KRYTY (JEDNOTNÝ VZHLED). PROVEDE SE REVIZE.
- N11 VÝVOD BUDE PRODLOUŽEN. BUDE OSAZENA NOVÁ VĚTRACÍ MŘÍŽKA
- N12 STÁVAJÍCÍ VÝVOD (PL.VN. KOTLE) BUDE PRODLOUŽEN. PROVEDE SE REVIZNÍ ZPRÁVA
- N13 PROVEDE SE OČIŠTĚNÍ STÁVAJÍCÍHO ZDIVA. BUDOU PROŠKRÁBNUTY SPÁRY DO HLoubKY cca 2cm. PROVEDE SE OČIŠTĚNÍ TLAKOVOU VODOU. NOVÁ OMÍTKA MVC. POVRCHOVÁ ÚPRAVA PROBÁVENÁ STRUKTURÁLNÍ OMÍTKA (SHODNÁ S FASÁDOU). ZHOOTOV SE NOVÁ KOMINOVÁ BETONOVÁ DESKA. BUDE PROVEDENO NOVÉ OPLECHOVÁNÍ TIZN (VČ. ÚPRAV STŘECHY KOLEM KOMINU)
- N14 BUDE PROVEDENA ÚPRAVA LAŤOVÁNÍ. NOVÉ OPLECHOVÁNÍ PO PROVEDENÍ KZS. DOPLNĚNÍ STŘEŠNÍ KRYTINY VČ. DODÁVKY
- N15 PROVEDE SE STATICKÉ ZAJIŠTĚNÍ ZDIVA. BUDE DOPLNĚNO CHYBĚJÍCÍ ZDIVO Z PLATÝCH CHEL NA MVC. PO POSTAVENÍ LÉŠENÍ BUDE PRÍZVAN STATIK K POSOUZENÍ AKTUÁLNÍHO STAVU. BUDE STANOVEN PŘESNÝ NÁVRH ZAJIŠTĚNÍ ZDIVA.
- N16 PROVEDE SE VYROVNÁNÍ PODKLADNÍ VRSTVY SAMONIVELAČNÍ STĚRKOU. BUDE PROVEDENA HYDROIZOLACE BALKONU VČ. SOKLU. BUDE PROVEDENA NOVÁ NÁSLAPNÁ VRSTVA (MRAZUVZDORNÁ, PROTISKLUZNÁ DLAŽBA) - cca 5m2
- N17 PROVEDE SE 3x PRŮRAZ PŘES ZDIVO ZE SKLEPA Ø 200mm. OSADÍ SE NOVODUROVÁ ROUPA Ø 200mm A PLASTOVÁ MŘÍŽKA 300mm x 300mm.
- N18 BUDE PROVEDENO OČIŠTĚNÍ ZDIVA PO ODSTRANĚNÍ DEGRADOVANÉ OMÍTKY. SPÁRY BUDOU PROŠKRÁBNUTY DO HLoubKY 2cm. PROVEDE SE OČIŠTĚNÍ TLAKOVOU VODOU.BUDE PROVEDENA NOVÁ SKLADBA (DOČIŠTĚNÍ ZDIVA. ÚPRAVA ZDIVA VYROVNÁVACÍ OMÍTKOU MC. PENETRACE PODKLADU. SVISLÁ HYDROIZOLACE. BEZEŠVOU BITUMENOVOU STĚRKOU. LEPENÍ XPS TL.12mm. SKLOTEXTILNÍ SÍŤOVINA DO STĚROVÉHO TMELE. DEKORATIVNÍ OMÍTKA (MARMOULTI). BUDE OSÁZENA NOPOVÁ FOLIE. DŘENÁŽNÍ ROUPA NÁPOJENÁ DO DEŠŤOVÉHO SVODU. OBSYPÁNA STŘEKEM VČ. GEOTEXTILIE. ZBYTEK VÝKOPU BUDE ZASYPÁN VÝKOPANOU ZEMLINOU, KTERÁ BUDE ZBAVENA KAMENÚ A OSTRÝCH ÚLOMKU. PROVEDE SE NOVÝ OKAPOVÝ CHODNÍK (ZÁHONOVÝ OBRUBNÍK, GEOTEXTILIE A ŠTĚRK)
- N19 PROVEDE SE DODÁVKA A MONTÁŽ NOVÉ KOMINOVÉ LÁVKY DLE NOREM A VČ. POVRCHOVÉ ÚPRAVY (ZÁKLADNÍ NATĚR + 2x VRCHNÍ NATĚR) (zakresleno pouze schématicky)

POZNÁMKA

- BUDE PROVEDENO NOVÉ OPLECHOVÁNÍ PARAPETŮ Z TITANZINKU tl. 7mm
- MONTÁŽ NOVÉHO DEŠŤOVÉHO SVODU VČ. NOVÉHO KOTVENÍ
- PROVEDE SE REVIZE KABELŮ NA FASÁDĚ - NEPOTŘEBNÉ BUDOU ODSTRANĚNY, FUNKČNÍ BUDOU ULOŽENY DO CHRÁŇKICKY POD KZS
- OSVĚTLENÍ, SKŘÍŇE A.TD. BUDOU ZPĚTNĚ OSAZENY
- ZPĚTNÁ MONTÁŽ VEŠKERÉHO ZAŘÍZENÍ NA FASÁDĚ
- KOLEM VYÚSTĚNÍ VÝVODŮ VAF BUDE POUŽIT ZATEPLOVACÍ SYSTÉM Z MINERÁLNÍ VATY S REAKCÍ NA OHĚNÍ A1
- ZPĚTNÁ MONTÁŽ STÁVAJÍCÍHO HROMOSVODU VČ. KOTVENÍ A REVIZNÍ ZPRÁVY
- PO DOKONČENÍ STAVEBNÍCH PRACÍ BUDOU ZPĚTNĚ ZASAZENY KEŘE A ROSTLINY V BLÍZKOSTI DOMU
- TATO PROJEKTOVÁ DOKUMENTACE NESLOUŽÍ JAKO PROVÁDĚCÍ DOKUMENTACE !

zodp.projektant		vyrpracoval		ING. MARTIN RYCHTECKÝ	
Ing. Martin Rychtecký		Ing. Martin Rychtecký		projektant	
				Hoblíkova 18, 613 00 Brno	
místo stavby		Plotní 72/31, k.ú. Trnávka, p.č. 757		tel. 604 302 587	
investor		Statutární město Brno, Brno–střed, Dominikánské 2, 60169 BRNO			
stavba		Oprava dvorní fasády a štllových zdí vč. zateplení, oprava komínů			
objekt		Plotní 72/31, Brno–město			
provoz					
soubor					
obsch					
výkresu		VÝCHODNÍ FASÁDA–DVORNÍ–navrhovaný stav			
		mřítko		č. výkresu	
1:100				D.1.1.4	