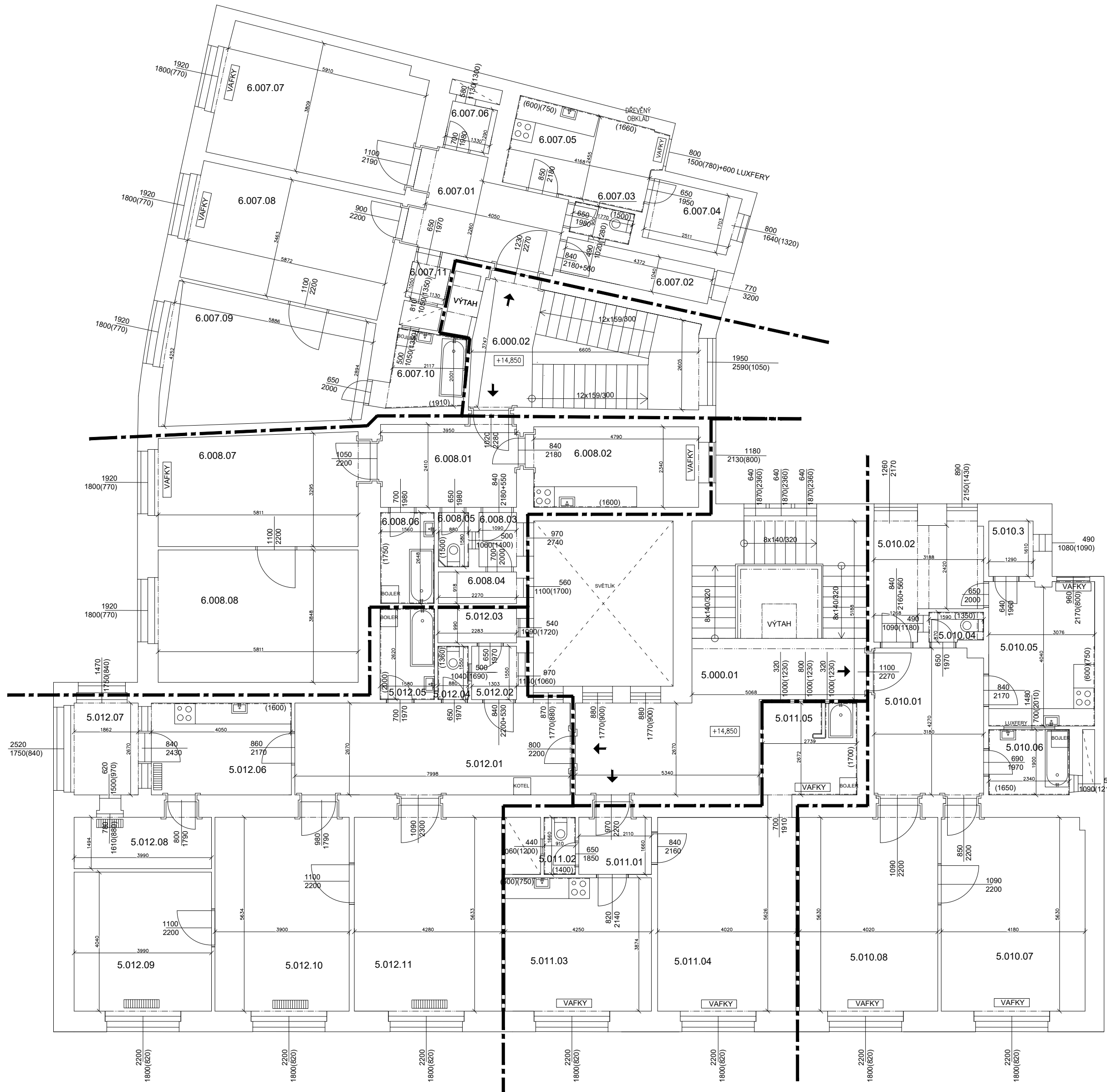


5.NP



OZN.	NÁZEV	PLOCHA m2	PODLAHA
5.000.01	SCHODIŠTĚ	26,28	TERACO+DLAŽBA
6.000.02	SCHODIŠTĚ	20,81	TERACO+DLAŽBA
6.007.01	PŘEDSÍŇ	10,21	PARKETY+KOB.
6.007.02	KOMORA	4,54	PARKETY
6.007.03	WC	1,57	DLAŽBA
6.007.04	KOMORA	4,50	PARKETY+KOB.
6.007.05	KUCHYŇ	10,63	LAMINO
6.007.06	SKLAD	1,71	PVC
6.007.07	POKOJ	22,48	PARKETY+KOB.
6.007.08	POKOJ	20,55	PARKETY+KOB.
6.007.09	POKOJ	21,19	PARKETY+KOB.
6.007.10	KOUPELNA	4,51	DLAŽBA
6.007.11	SPÍŽ	1,18	DLAŽBA
6.008.01	PŘEDSÍŇ	9,51	PVC+PARKETY
6.008.02	KUCHYŇ	11,56	PVC
6.008.03	CHODBA	1,72	DLAŽBA
6.008.04	KOMORA	2,08	DLAŽBA
6.008.05	WC	1,37	DLAŽBA
6.008.06	KOUPELNA	4,10	DLAŽBA
6.008.07	POKOJ	19,01	PARKETY+KOB.
6.008.08	POKOJ	22,55	PARKETY
5.010.01	PŘEDSÍŇ	13,43	PARKETY
5.010.02	KOMORA	9,85	PVC
5.010.03	SPÍŽ	2,07	DLAŽBA
5.010.04	WC	1,33	DLAŽBA
5.010.05	KUCHYŇ	12,79	DLAŽBA
5.010.06	KOUPELNA	4,41	DLAŽBA
5.010.07	POKOJ	23,79	PARKETY
5.010.08	POKOJ	22,96	PARKETY
5.011.01	PŘEDSÍŇ	3,50	PARKETY
5.011.02	WC	1,48	DLAŽBA
5.011.03	KUCHYŇ	16,78	PARKETY
5.011.04	POKOJ	22,95	PARKETY+KOB.
5.011.05	KOUPELNA	7,17	DLAŽBA
5.012.01	CHODBA	21,35	PARKETY+KOB.
5.012.02	PŘEDSÍŇ	2,06	PVC
5.012.03	KOMORA	2,28	PVC
5.012.04	WC	1,36	DLAŽBA
5.012.05	KOUPELNA	4,13	DLAŽBA
5.012.06	KUCHYŇ	10,87	PVC
5.012.07	KOMORA	5,37	KOBEREC
5.012.08	KOMORA	5,96	PARKETY+KOB.
5.012.09	POKOJ	16,44	PARKETY+KOB.
5.012.10	POKOJ	22,30	PARKETY+KOB.
5.012.11	POKOJ	24,41	PARKETY+KOB.

±0,000 = PODLAHA V 1.NP - NÁVRH

- OTOPNÉ TĚLESO
- LOKÁLNÍ PLYN. TOPIDLO - VAF

ZHOTOVITEL:  
GENERALNÍ PROJEKTANT:  
ZODPOV. DNÍ PROJEKTANT:  
KONTROLOVAL:  
VYPRACOVAL:  
INVESTOR:

BYTOVÝ DUM (299)  
KOUNICOVA 299/42, ZAHRADNÍKOVA 299/10, BRNO, 602 00

STUPE PROJEKTU:  
ZAKÁZKOVÉ ÍSLO:  
DATUM:

P DORYS 5.NP

M ÍTKO:  
ÍSLO VÝKRESU:



ATELIÉR SVATORUKA ECHA 35, 612 00 BRNO  
ING. ARCH. MICHAL KRÍSTEN  
ING. MARTIN RYCHTECKÝ  
ING. MARTIN RYCHTECKÝ  
ING. JAR. ŠUBRT, Bc. VYRAVSLAV B. HAL  
STATUTÁRNÍ M. STO BRNO

PASPORTIZACE  
M17,418  
01/2017

STAVEBNÍ ÁST

M 1:100  
D-06