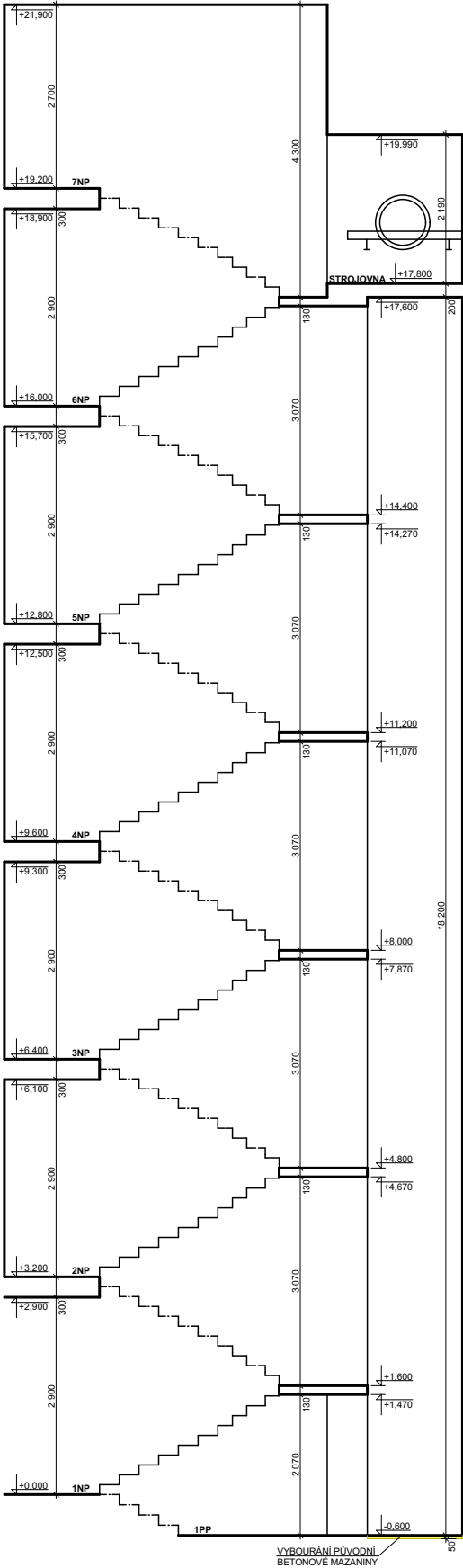
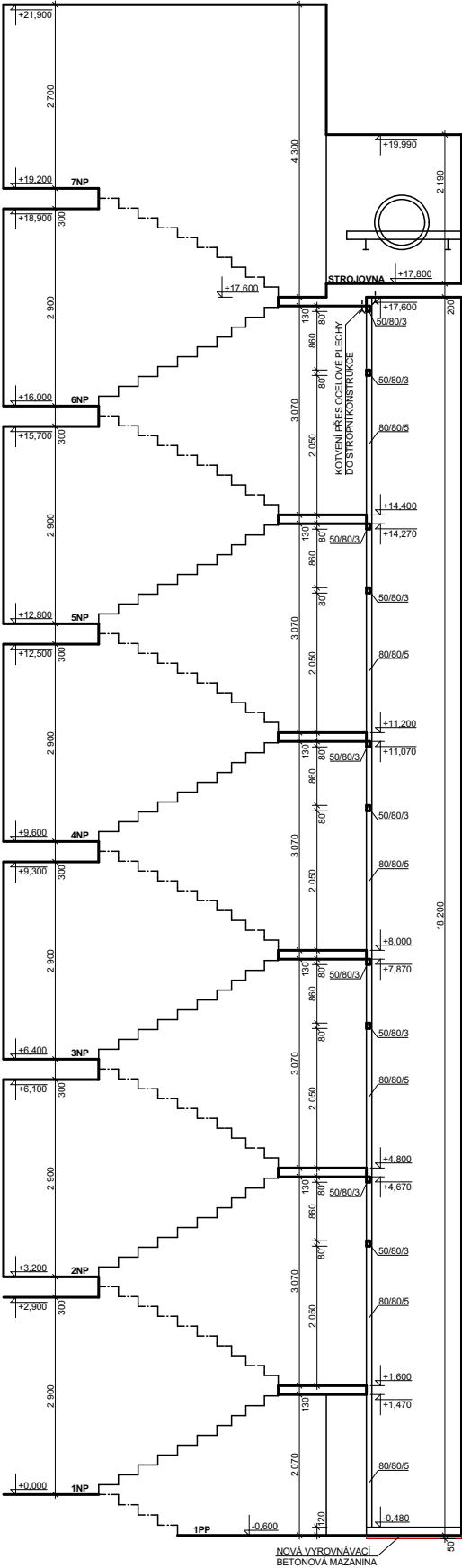


STÁVAJÍCÍ STAV



NOVÝ STAV



POZNÁMKA

- HLAVNÍ SVISLÉ PRVKY A VODOROVNÉ DĚLÍCÍ PŘÍČKY BUDOU Z OCELOVÝCH PROFILŮ JEKL
- ÚHELNÍKY PRO UCHYCENÍ A ZAJIŠTĚNÍ SKLA BUDOU Z OCELOVÝCH PROFILŮ
- MEZI BEZPEČNOSTNÍ SKLO A OCELOVOU KONSTRUKCI BUDE VLOŽEN TĚSNÍCÍ GUMOVÝ PÁSEK
- HLAVNÍ KOTVENÍ SLOUPKŮ BUDE DO SVAŘENÉHO ZAKLÁDACÍHO OBVODOVÉHO RÁMU Z OCELOVÝCH PROFILŮ JEKL 80/120/6 MM. TENTO RÁM BUDE POLOŽEN NA DNO VÝTAHOVÉ ŠACHTY A PŘES NAVAŘENÉ OCELOVÉ PLECHY 100 x 100 MM O TL. 5 MM BUDE DO BETONOVÉ MAZANINY DNA VÝTAHOVÉ ŠACHTY KOTVEN POMOCÍ CHEMICKÝCH KOTEV NA ZÁVITOVÉ TYČE M15. SVISLÉ SLOUPKY BUDOU DO ZAKLÁDACÍHO OBVODOVÉHO RÁMU NAVAŘENY.
- KOTVENÍ DO STĚN VÝTAHOVÉ ŠACHTY A ČEL MEZIPODESTOVÝCH DESEK BUDE PŘES NAVAŘENÝ OCELOVÝ PLECH 100 x 100 MM O TL. 5 MM POMOCÍ CHEMICKÝCH KOTEV NA ZÁVITOVÉ TYČE M15
- UMÍSTĚNÍ A VELIKOST (PROFIL) SVISLÝCH SLOUPKŮ A VODOROVNÝCH DĚLÍCÍCH PŘÍČEK JE NUTNÉ KOORDINOVAT DLE ZVOLENÉ TECHNOLOGIE A TYPU VÝTAHU
- KOTVENÍ OCELOVÉ KONSTRUKCE ŠACHTY JE NUTNÉ KOORDINOVAT DLE ZVOLENÉ TECHNOLOGIE A TYPU VÝTAHU
- VELIKOST DVEŘNÍHO OTVORU JE NUTNÉ KOORDINOVAT DLE ZVOLENÉ TECHNOLOGIE A TYPU VÝTAHU

±0,000 = MÍSTNÍ		Souřadný systém: JTSK; Výškový systém: Bpv	
Zodpovědný projektant:	Vypracoval:	<div>Projektum s.r.o.</div> <div>Křídlovická 699/16, 603 00 Brno</div> <div>IČ: 044 31 723</div>	
ING. MICHAL VALENTA	ING. MICHAL VALENTA		
Místo stavby:	Stavební úřad:		
BRNO - STŘED	BRNO - STŘED		
Stavebník: STATUTÁRNÍ MĚSTO BRNO, ÚMČ BRNO-STŘED DOMINIKÁNSKÁ 2, 601 69 BRNO		Formát:	A3
		Datum:	09/2016
		Stupeň dokumentace:	DSP
Název akce: MODERNIZACE VÝTAHU HVĚZDOVÁ 3, BRNO		Měřítko: 1:100	Číslo paré:
		Číslo výkresu: D.1.1.7	
Obsah:	ŘEZ A-A'		

Tento výkres je chráněn zákonem č. 121/2000 Sb. (Autorský zákon).
Projektová dokumentace slouží pouze pro potřeby získání stavebního povolení a v žádné své části nenahrazuje dokumentaci pro provedení stavby.