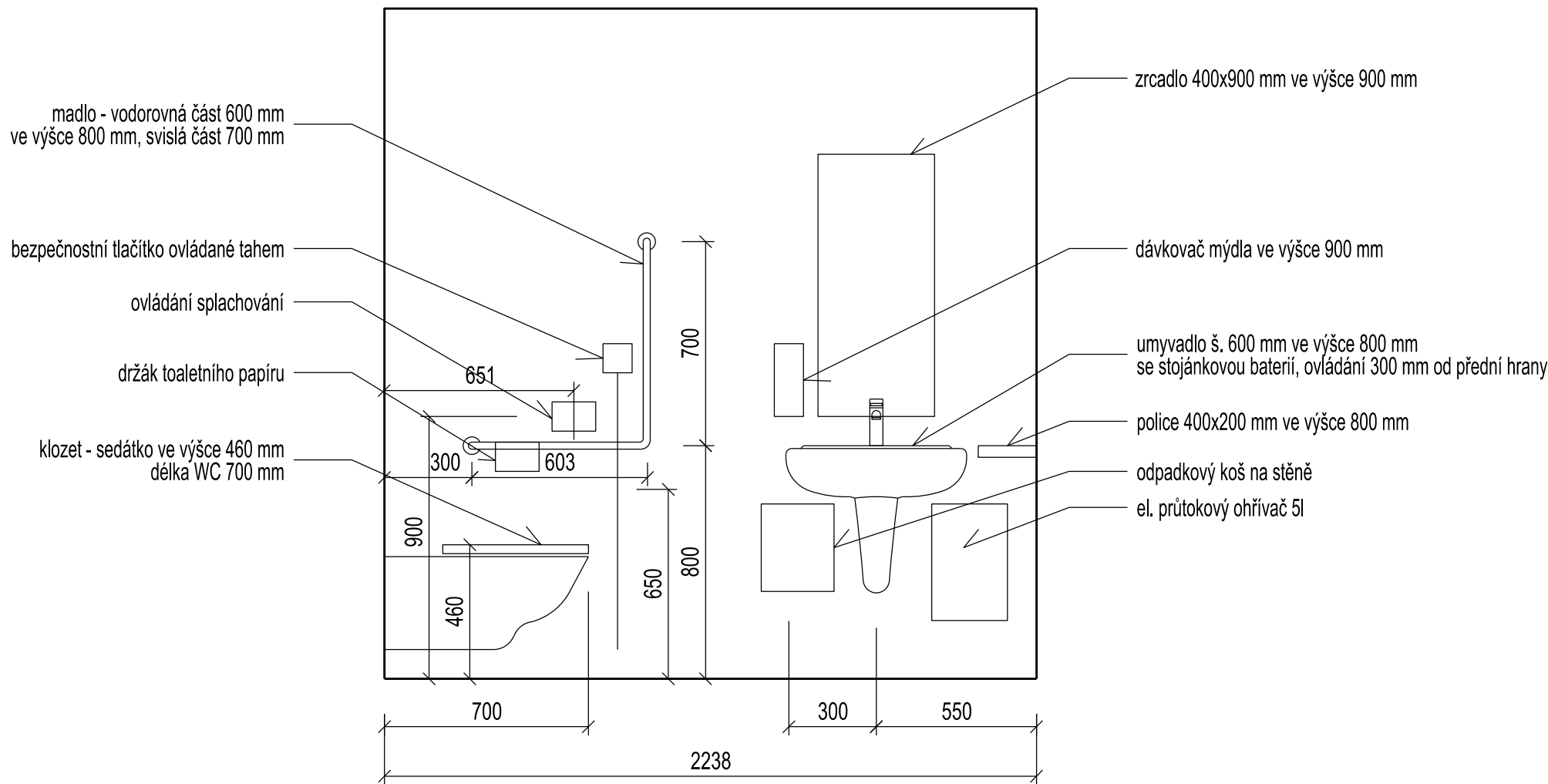
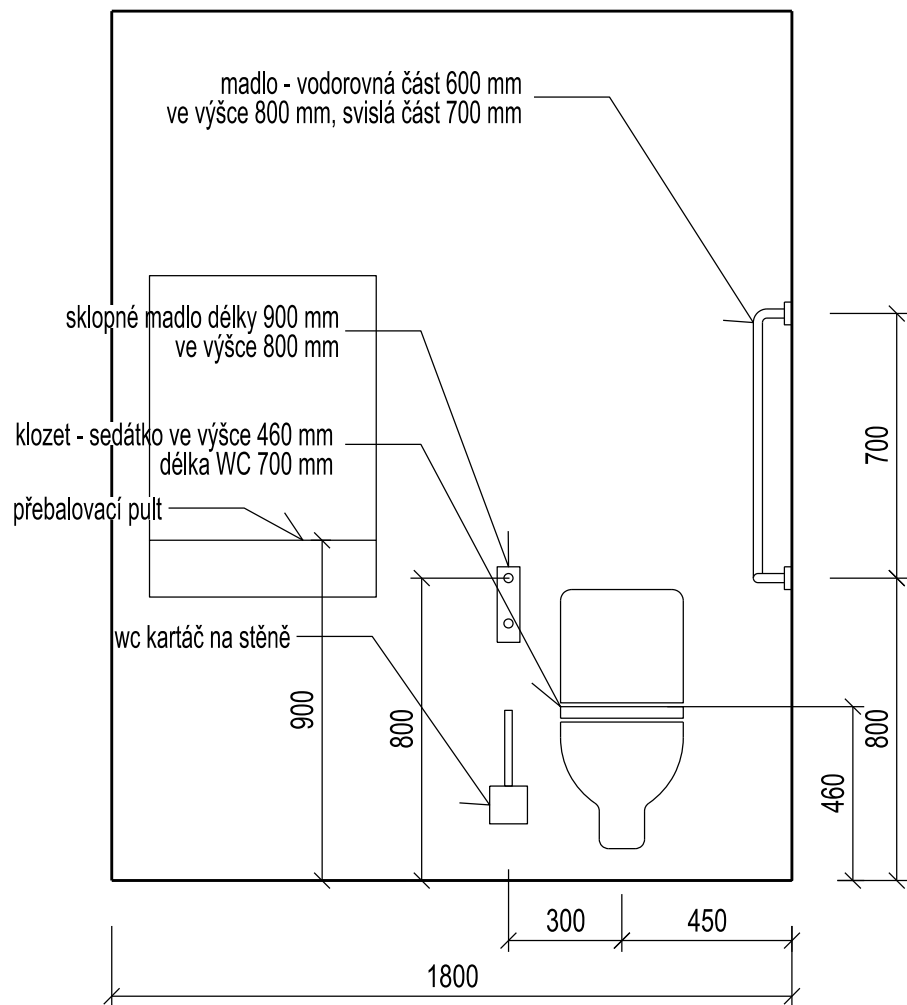


STĚNA S UMYVADLEM



STĚNA S WC



WC: +0,000 = 204,62 m n.m. (Bpv)

Fišer Shromáždilová architekti Anenská 2, 602 00 Brno	zodpovědný projektant:	Ing. arch. Kristýna Shromáždilová, ČKA 03 690, m: +420 728 749 853	
	autor návrhu:	Ing. arch. Lukáš Fišer, Ing. arch. Kristýna Shromáždilová	
	vypracoval:	Ing. arch. Lukáš Fišer, Ing. arch. Kristýna Shromáždilová	
akce:	ÚPRAVA VEŘEJNÉHO PROSTORU PŘI MENDLOVĚ NÁMĚSTÍ - ČÁST PARK p.č. 806/1, 806/2, 791/1 v k.ú. Staré Brno		paré č.:
objednatel:	Statutární město Brno, MČ Brno - střed, Dominikánské nám. 2, 601 69 Brno		stupeň: PP
část:	SO 04 ZÁZEMÍ PARKU - WC, KAVÁRNA, SKLAD		datum: 8 / 2017
název:	WC ZTP - POHLEDY NA STĚNY		měřítko: označení: 1:20 D.4.12