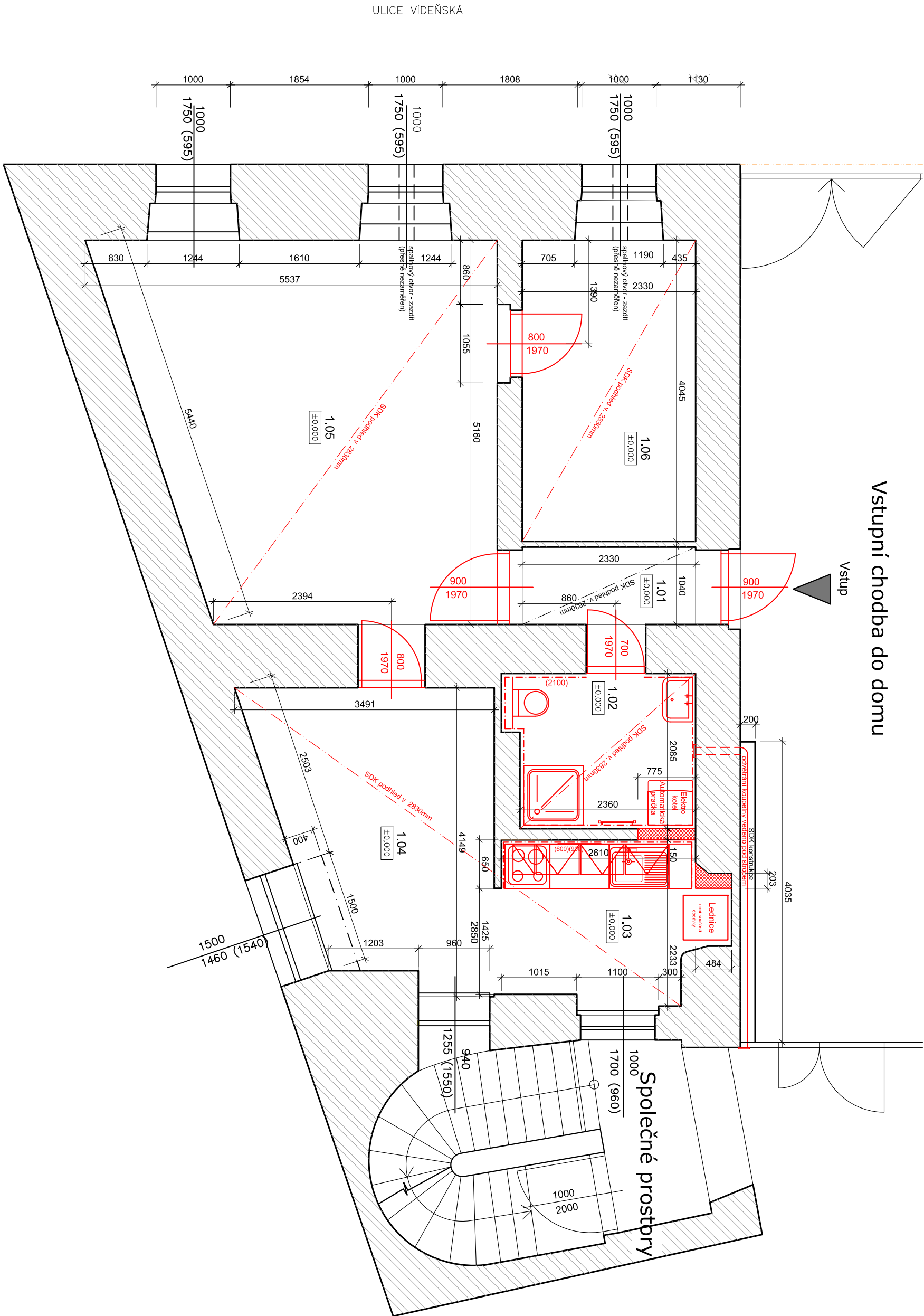


VÝKRES: VÍDEŇSKÁ 24 - oprava bytové jednotky č.2
ZJEDNODUŠENÝ PŮDORYS- Navrhovaný stav



Legenda

- STAVAJÍCÍ ZDIVO
- NOVÉ ZDIVO Z POROBETONOVÝCH TVÁŘNIC II. 150mm

Legenda místností

Č.M.	NÁZEV MÍSTNOSTI	PLOCHA (m²)	DRUH PODLAHY	POVRCH STĚN	POVRCH STŘOP	POZN.
1.01	CHODBA	6,74	KERAM. DLAŽBA	ŠTUK. OMÍTKA	SDK PODHLED	KERAM. SOKL v. 100mm
1.02	KOUPELNA + WC	4,48	KERAM. DLAŽBA	ŠTUK. OMÍTKA	SDK PODHLED	OBKLAD v. 2100mm
1.03	KUCHYNĚ	5,94	KERAM. DLAŽBA	ŠTUK. OMÍTKA	SDK PODHLED	KERAM. SOKL v. 100mm
1.04	POKOUJ 1	11,21	PARKETY	ŠTUK. OMÍTKA	SDK PODHLED	MDF LIŠŤA
1.05	POKOUJ 2	24,12	PARKETY	ŠTUK. OMÍTKA	SDK PODHLED	MDF LIŠŤA
1.06	POKOUJ 3	9,42	PARKETY	ŠTUK. OMÍTKA	SDK PODHLED	MDF LIŠŤA
CELKEM		61,78				

- BUDOU PROVĚZENY NOVÉ ROZVODY ELEKTROINSTALACE VČ. ROZVODNÉ SKŘÍNĚ A NOVÉHO HLAVNÍHO PŘÍVODU
- BUDOU PROVĚZENY NOVÉ ROZVODY VYTÁPĚNÍ VČ. NOVÉHO ELEKTRICKÉHO KOTLE (BEZ ZASOBNIKU) A BUDE PROVĚDENO OSAZENÍ NOVÝCH OTOPNÝCH TĚLES V KOUPELNĚ BUDE OTOPNÝ ZEBŘÍK (KOTEL).
- BUDOU PROVĚZENY NOVÉ ROZVODY ZTV VČ. NOVÝCH STOLPÁČEK V BYTĚ
- BUDOU PROVĚZENY NOVÉ HRUBÉ OMÍTKY STĚN - 100% A ŠTUK S PERLINKOU 100%. BUDE PROVĚDENO ZEDNICKÉ ZAPRAVENÍ PO REMESLECH
- BUDOU VYBUDOVÁNY A ZAŽADENY DVEŘE MEZI KOUPELNOU A KUCHYNÍ
- BUDE ČÁSTEČNĚ ZAŽADEN VYKLÍNEK V KUCHYNÍ (1.03)
- BUDE ZAŽADEN STAVAJÍCÍ PODSTROPNÍ OTVOR MEZI MÍSTNOSTMI 1.01 A 1.06. DÁLĚ BUDE UPRAVEN OTVOR PO VYBUDOVÁNÍ VSTUPNÍCH DVEŘÍ. PŘED ZAHLAZENÍM PRÁCI BUDE PROVĚDĚNA SONDA A PŘÍZVÁNÍ STATIK K ODSOUHLAŠENÍ POSTUPU PRÁCI A NAVRŽENÉHO ŘEŠENÍ.
- BUDE DOZDĚN PROSTOR PO SPALINOVÉM VEDENÍ POD OKNEM V 1.05 A 1.06. U VŠECH OKEN BUDOU OSAZENY NOVÉ PARAPETY
- VNITŘNÍ VÝPNĚ OTVORU (DVEŘE) - BUDOU DODÁNY NOVÉ OCELOVÉ ZÁRUBNĚ VČ. KŘÍDEL - PLŮNÝCH (KOUPELNA) A 23 PROSKLENÝCH - BUDE DODANO NOVÉ KOVÁNÍ.
- BUDE PROVĚDĚN NOVÝ SDK PODHLED V CELEM BYTĚ (OESKY RF TL. 12,5mm) V KOUPELNĚ BUDOU POUŽITY IMPREGNOVÁNE OESKY RF TL. 12,5mm). DO PODHLEDU BUDE VLOŽENA TEPELNÁ IZOLACE Z MINERÁLNÍ VATY TL. 100mm
- PŘECHODY MATERIÁLU BUDOU PŘEKRYTY PŘECHODOVÝMI LIŠŤAMI
- VERNONÍ VÝPNĚ OTVORU (OKNA) BUDOU OPRAVENA DO FUNKČNÍHO STAVU OPRAVENO KOVÁNÍ, SEŠTELOVÁNY PANTY, DOPLETENO TĚSNĚNÍ ATD.)
- STAVAJÍCÍ DŘEVĚNÉ PARKETY BUDOU OPRAVENY (max. 30%) PŘEBROUŠENY A PŘELAKOVÁNY, OSAZENY MDF LIŠŤY - NA STŘEPECH BUDE PONECHÁNA STAVAJÍCÍ OMÍTKA, BUDOU OTLUČENY POJZE NEJSOURAŽNĚ PLOCHY (max. 30%) - VERNONÍ OKNA BUDE PROVĚDĚN VNITŘNÍ VENTILÁTOR S OSAZENÍM DODATEK A PŘÍDOSTAVNÍM, POČRUBÍ VERNONÍ OKNA BUDE PŘED VÝSTŘEHEM ZED A DÁLĚ V ZÁVĚSECH POD STŘEPEM PŘÍJEZDU, UKONČENO KŘÍDELI MRÍŽKOU Z PVC
- P1 - SKLADBA PODLAHY (1.01, 1.02, 1.03)
 - KERAMICKÁ DLAŽBA DO FLEX TMĚLU II. 15 mm
 - BETONOVÝ POTĚR C16/20 II. 85mm
 - HLUBKOVÁ PENETRACE
 - STAVAJÍCÍ PODKLADNÍ KONSTRUKCE (BETON)

Zodp. projektant:
Ing. Zdeněk Kovář

Ověř. razka:

Investor: Státní úřad pro místní správu Brno, městská část Brno-střed, Dominikánská 2, 601 69 Brno

Místov. Brno

Stupeň: DSP

Datum: Červen 2017

Podpis:

Č. výkresu:

Paré:

Měřítko: 1 : 50

Číslo zakázky:

VÍDEŇSKÁ 24 - oprava bytové jednotky č.2

Vídeňská 24/124, Brno-město, par.č. 648, k.ú. Světice (610186)

Název: PŮDORYS- Navrhovaný stav

D1.1.3

1