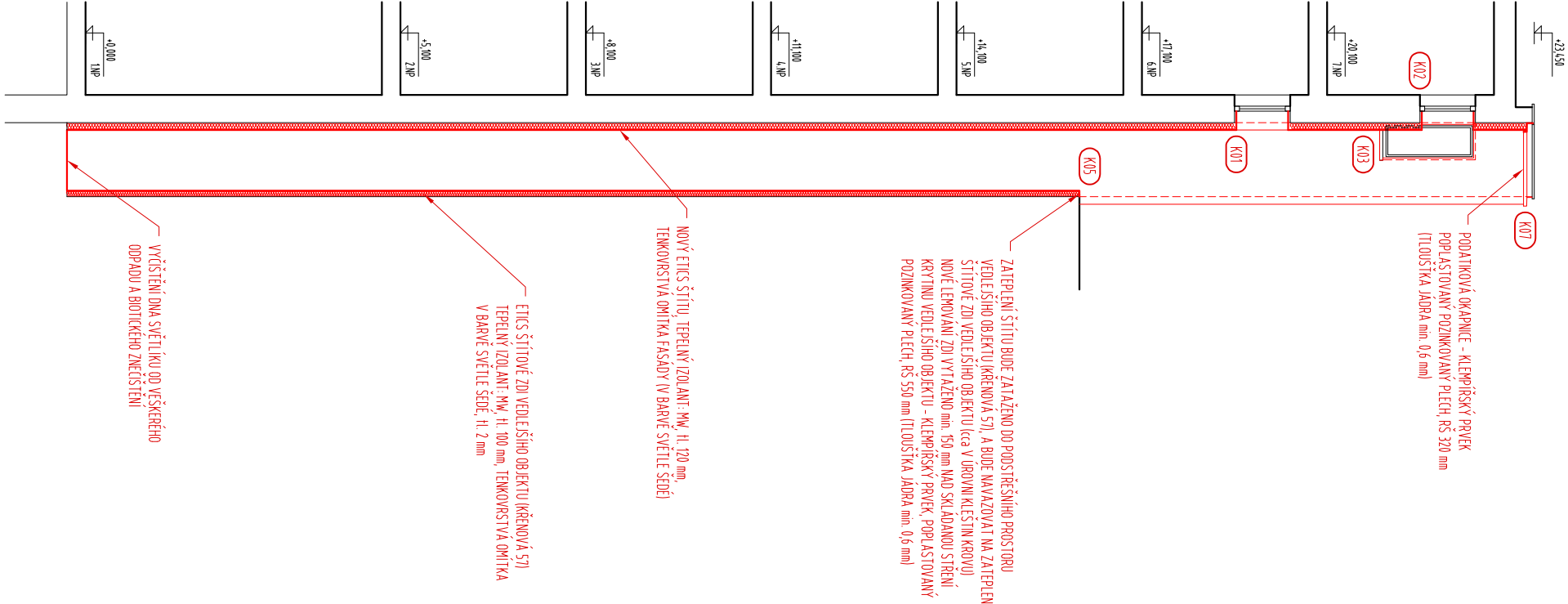
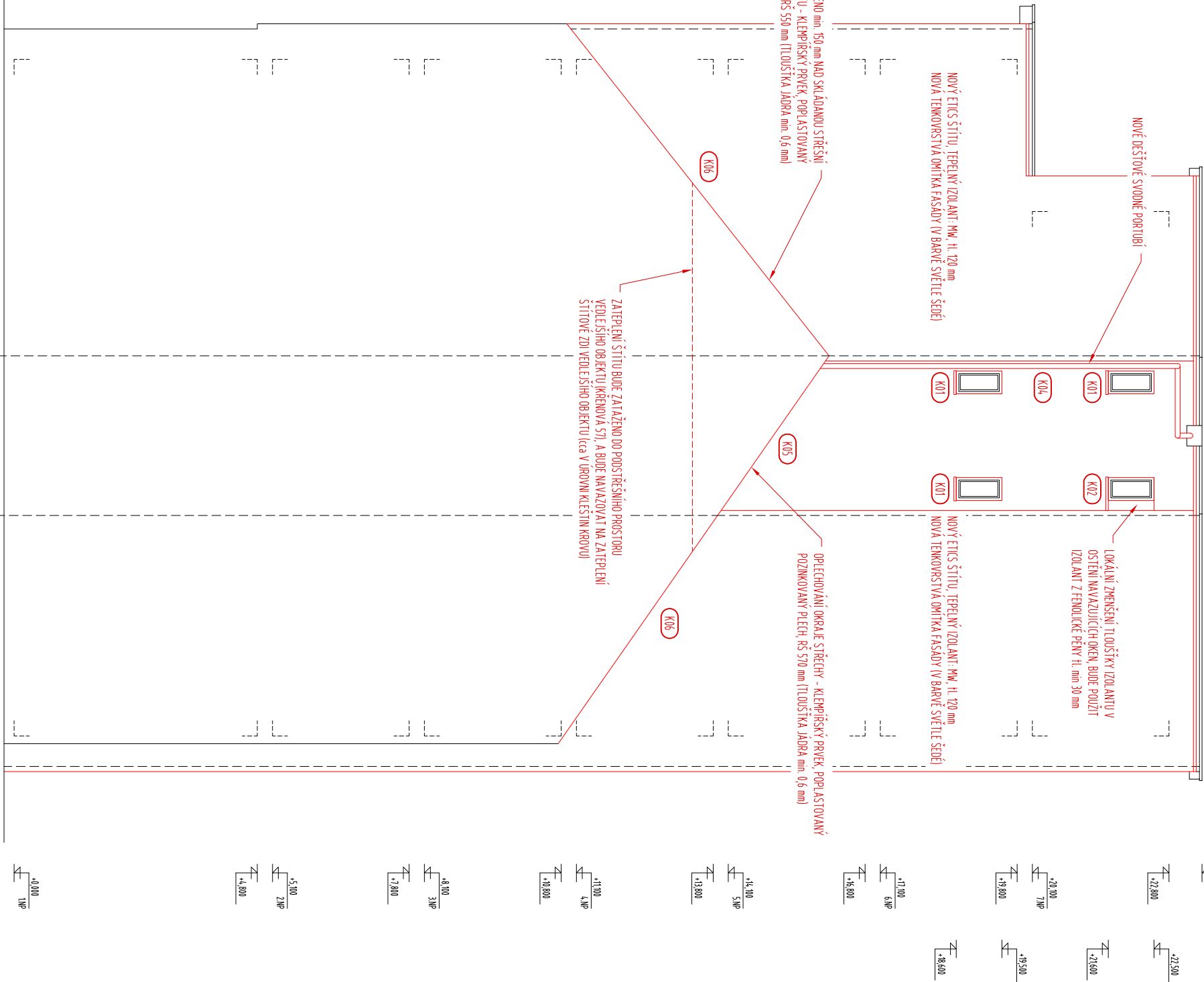


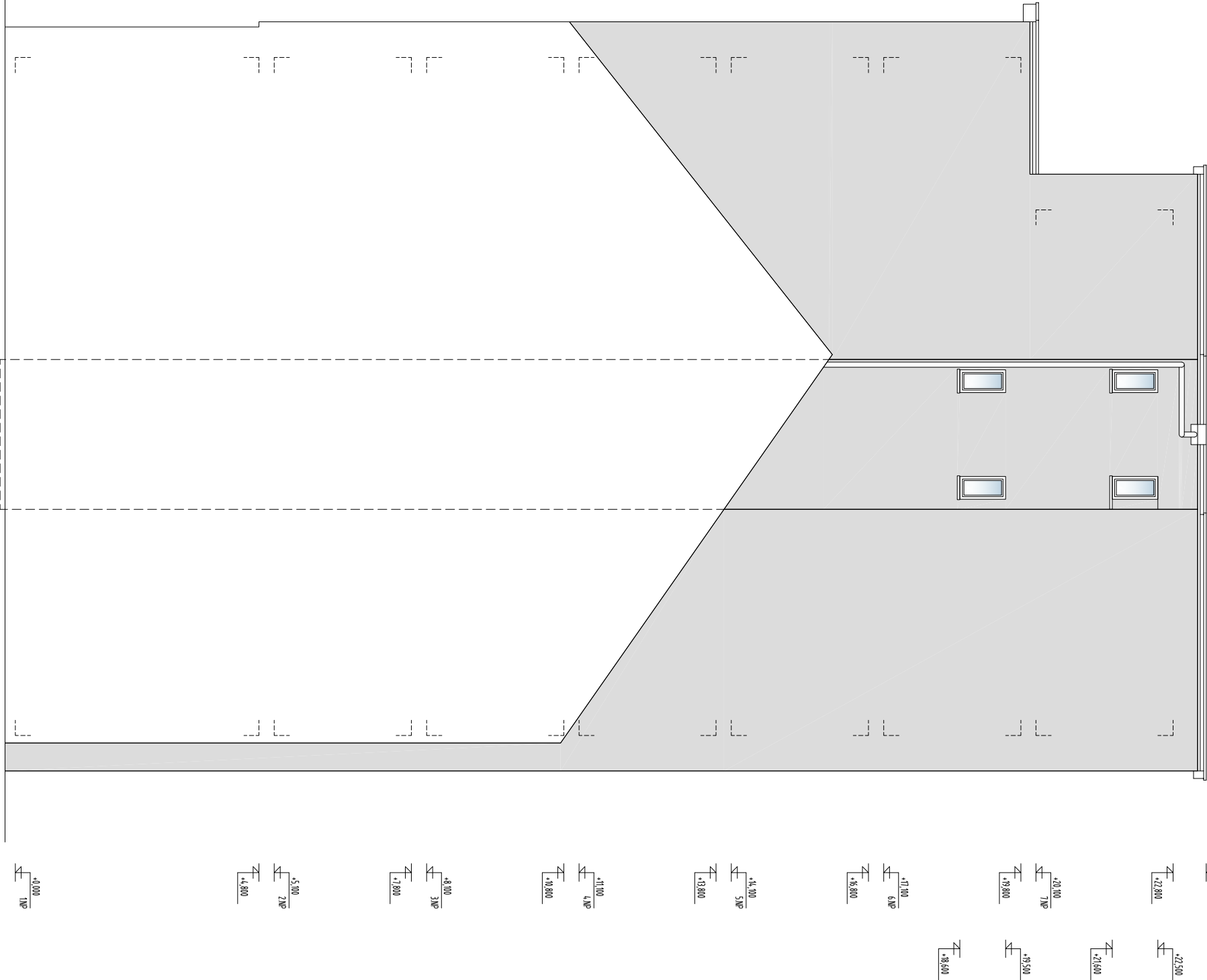
OBJEKT: BYTOVÝ DŮM KŘENOVÁ 55  
ŘEZ A-A (NAVROVANÝ STAV)



OBJEKT: BYTOVÝ DŮM KŘENOVA 55  
POHLED (NAVROHOVANÝ STAV)



OBJEKT: BYTOVÝ DŮM KŘENOVÁ 55  
POHLED (BAREVNÉ ŘEŠENÍ)



### LEGENDA MATERIÁLŮ:

- STÁVAJÚCI KONSTRUKCE / UPRÁVOVANÉ KONSTRUKCIE

## POZNÁMKY

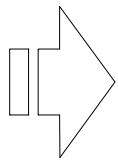
- VYSKÉRE POZEMKY JE NUTNO OCHRÁNĚT STAVBAMI
- JEDNOTLIVÉ ROZPOČETÝ JSOU PŘEVÁŽNĚ Z VLASTNÍHO ZÁMĚRNÍ OBJEKTU. PŘÍKLADNĚ NEKORPORAČNOSTI SE SVOJŠTĚNOSTI BUDOÚ ŘEŠENÝ V RÁMCI REALIZACE STAVBY MEZI DODAVATELEM, INVESTITOREM A PROJEKTANTEM

LEGENDA BAREV:

- TEMKOVŘSTVÁ SILIKONOVÁ OMÍTKA S ROZTÍRANOU STRUKTÚROU  
ZRNITOSTI 2,0 mm, BARVA NCS S 2002-650Y (HBW 55)

## POZNÁMKA:

- POPS KOSMETIKY A ÚPRAVA** ve TĚMÁKU ZPRÁVA  
 O VÝVOJI BARVA NA VÝKRES NEDOPŮVĚDĚNÉ PŘEŠE BARVENOSTI LEH VÝZKUMŮ  
 PRO ÚPRAVO PŘES JAVU JE NĚJNO SLEDOVÁNÍ BARVA PŘIMO NA BARVENÍ  
 PŘED REALIZACÍ JE NĚJNO PŘEČETÍ BARVENÉ VÝZKUMY NA FASÉDĚ ODĚVŮ  
 A NEČETÍ JE ODPOVĚSTI NĚJNO DOPŘÍ!!!  
 VŠE ŠE PRAVĚTĚ OKEM PŮJMK. PŘEŠE LEH, 0,6 mm S PŮJASTI PŮJMKEM BARVA BILA  
 OČEHOVÁNÍ PŮJMK. PŘEŠE LEH, 0,6 mm S PŮJASTI PŮJMKEM BARVA ŽEĎA



<p><b>DEA Energetická agentura, s.r.o.</b>  Benešova 425, 664 42 Modřice</p>		<p><b>DEA</b>  ENERGETICKÁ  AGENTURA  <a href="http://www.dea.cz">www.dea.cz</a></p>	
<p>Cesta k úsporám energií</p>		<p>106</p>	
<p>PROJEKTANT:</p>	<p>ING. MARIEU WILCZEK</p>	<p>AUTORIZAČNÍ PRAVOMOC</p>	
<p>KONTROLOVAL:</p>	<p>ING. KATEŘINA MHLIOVÁ</p>		
<p>ZODPOVĚDNÝ PROJEKTANT</p>	<p>ING. KATEŘINA MHLIOVÁ</p>		
<p>INVESTOR:</p>	<p>STATUTÁRNÍ MĚSTO BRNO, MĚSTSKÁ ČÁST BRNO-STŘED  DOMKOVSKÁ 264/2, 602 00 BRNO-STŘED – BRNO-MĚSTO  IČ: 449 92 785</p>		
<p>MĚSTO STAVBY</p>	<p>KŘEŇOVÁ, 183/57, 602 00 BRNO-STŘED – TRNÁVKA</p>		
<p>ČÁST</p>	<p>D.1.1 ARCHITECTONICKO-STAVĚBNÍ ŘEŠENÍ</p>		
<p>NÁZEV STAVBY</p>	<p>KŘEŇOVÁ 55 – DOKUMENTACE PRO PROVÁDĚNÍ STAVBY  NA ZATEPLENÍ ŠITÝCH STĚN</p>	<p>DATA</p>	<p>09/2011</p>
<p>NÁZEV VÝKRESU</p>	<p>REZ A-A A POHLED (STÁVAJÍCÍ STAV+BOURACÍ PRÁCE)</p>	<p>FORMÁT</p>	<p>1100</p>
		<p>PROJEKTOVATEL</p>	<p>PROJEKTOVATEL</p>
		<p>STUPĚŇ DOKUMENTACE</p>	<p>PROJEKTOVATEL</p>
		<p>ČÍSLO DOKUMENTU</p>	<p>11.00</p>
		<p>ČÍSLO VÝKRESU</p>	<p>106</p>