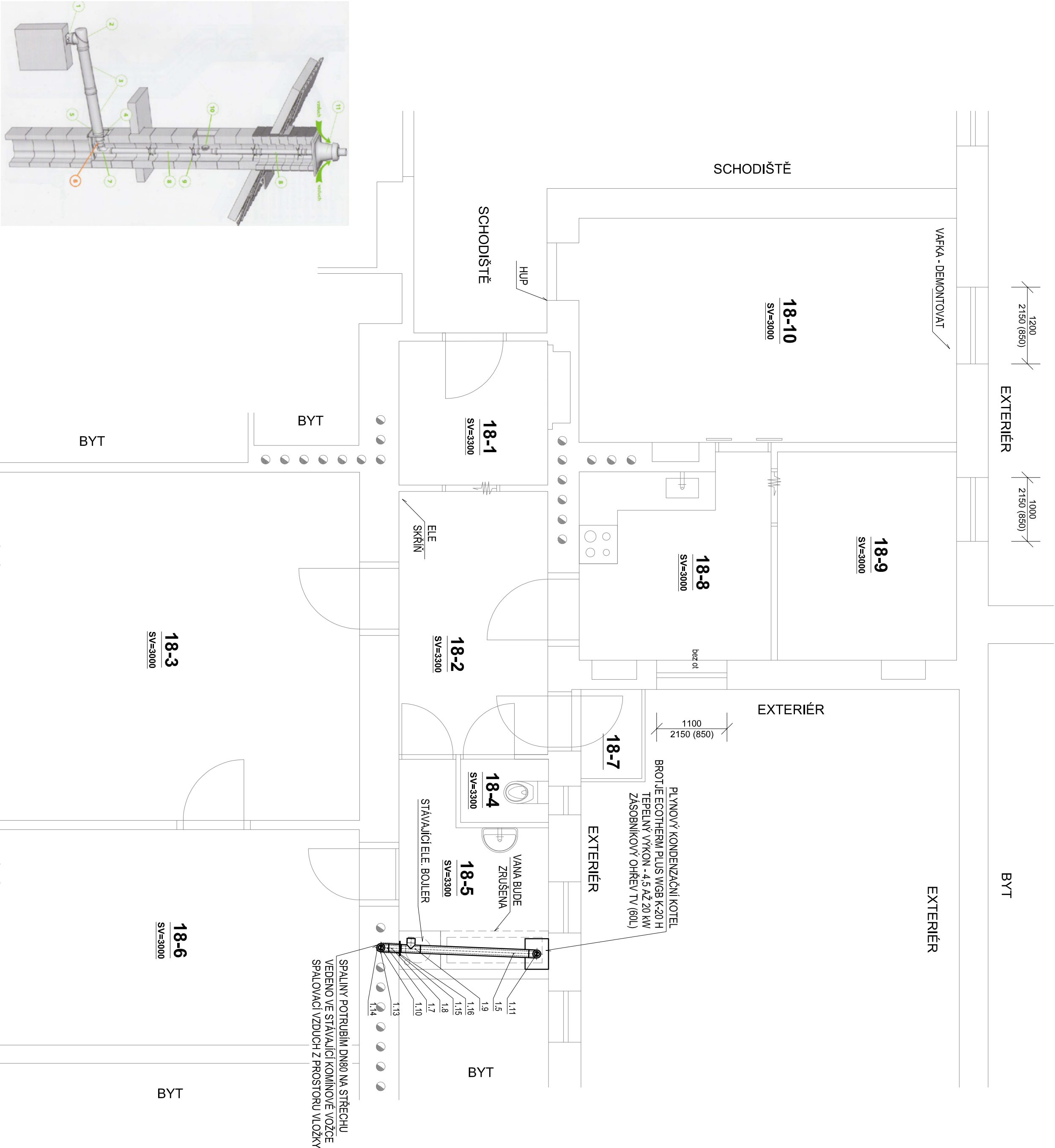


PŮDORYS - ODKOURENÍ



- 1) Napojení na kotel
- 2) Koaxiální koleno DN 80/125 - 87°
- 3) Koaxiální trubka DN 80/125
- 4) Kryt zděře DN 125
- 5) Kominová zděř DN 80/125
- 6) Patní koleno s podpěrou DN125/80
- 8) Trubka DN 80
- 9) Univerzální distanční objímka DN 80 (max. rozpětí ramen 500 mm)
- 10) Závěsná objímka
- 11 Kominový poklop DN 80 černý (rozměr základny 400 x 400 mm)

LEGENDA POZIC ODKOURENÍ

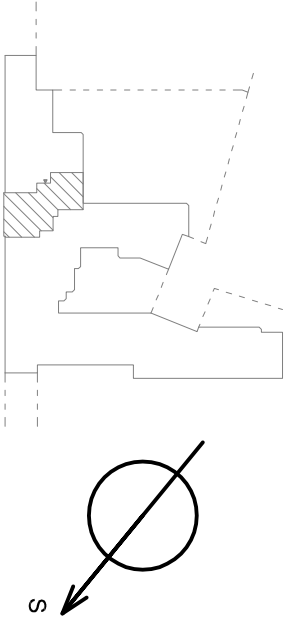
Pozice	Název	Rozměry	Materiál	Délka [m]	ks
1.5	BRILON ODKOURENÍ koaxiální trubka DN 80/125 - 2000 mm (ZAKÁCENA)	DN125/80	Vnější trubka plech RAL9016, vnitřní trubka PE	2,0	1
1.7	BRILON ODKOURENÍ Patní koaxiální koleno s podpěrou DN 80/125	125/80,87°	Vnější trubka plech RAL9016, vnitřní trubka PE	-	1
1.8	BRILON ODKOURENÍ koaxiální trubka DN 80/125 - 500 mm (ZAKÁCENA)	DN125/80	Vnější trubka plech RAL9016, vnitřní trubka PE	0,22	2
1.9	BRILON ODKOURENÍ kontrolní T-kus přímý DN 80/125 (celk. délka bez hrdla 215 mm)	125/80-125	Vnější trubka plech RAL9016, vnitřní trubka PE	0,25	1
1.10	BRILON ODKOURENÍ Trubka plost DN80 - 2 000 mm	DN80	PE	2,0	10
1.11	BRILON ODKOURENÍ koaxiální koleno DN 80/125 - 87°	125/80, 87°	Vnější trubka plech RAL9016, vnitřní trubka PE	-	1
1.13	Kominový poklop DN 80 černý (rozměr základny 400 x 400 mm) SE ZÁVĚSNOU OBJÍMKOU	DN80 - 400x400 mm	PE - UV STABILNÍ	-	1
1.14	Univerzální distanční objímka DN 80 (max. rozpětí ramen 500 mm)	DN80	PE	-	10
1.15	kominová zděř DN 80/125	DN125/80	PE	-	1
1.16	Kryt zděře DN 125	DN125	PE	-	1

LEGENDA MÍSTNOSTÍ:

OZNÍ	NÁZEV MÍSTNOSTI	Pl. [m²]
18-1	ZADVĚŘI	5,24
18-2	CHODBA	9,57
18-3	OBÝVACÍ POKOJ	33,69
18-4	WC	1,36
18-5	KOUPELNA	6,13
18-6	LOŽNICE	20,75
18-7	BALKON	1,33
18-8	KUCHYŇE	9,11
18-9	POKOJ	9,12
18-10	POKOJ	20,71

POZNÁMKA:

PRÍ REALIZACI BUDE OVĚŘENO NÁPOJENÍ DO KOMINOVÉHO PRŮDUCHU PŘEDĚVŠÍM UMÍSTĚNÍ KOMINOVÉHO PRŮDUCHU V KOMINOVÉ SKUPINĚ NOVĚ ODKOURENÍ BUDE NA STŘEŠE RADNĚ ZAZNACENO, TĚDY ČÍSLO BYTU A SKUTEČNÁ DÉLKA SPALINOVÉ CESTY DALE MUSÍ BYT VYHOTOVENA, REVIZNÍ ZPRÁVA SPALINOVÉ CESTY



ZODP. PROJEKTANT	VYPRACOVAL	KRESLIL	KONTROLOVAL	ENVIETECH S.R.O. Energetické analýzy a technologie Lidická 700/19, Brno 602 00 Tel: +420 606 485 545 Mail: info@enviotech.cz
ING. PETR KOMÍNEK	BC.JAN HVEZDA	BC.JAN HVEZDA		
KRAJ:	Jihomoravský	OKRES:	Brno-město	
INVESTOR:	Statutární město Brno, městská část Brno-střed, Dominikánská 264/2, 601 69 Brno			
AKCE:	PD Kournicova 1, 3a, 3b, 3c- zřízení etážového vytápění v bytech			
BYT ČÍSLO 18	MĚŘÍTKO			1:50
	DATUM			9.2017
	ÚČEL			DPS
	Č. ZAKÁZKY			PD20170902
OBSAH:	PŮDORYS ODKOURENÍ			Č. VÝKR. PARÉ
				D.1.4.4.3