

VÝKRES: KŘÍDLOVICKÁ 60 - oprava bytové jednotky č.3, 1.NP

ZJEDNODUŠENÝ PŮDORYS- Návrh vytápění

Legenda materiálu

STÁVAJÍCÍ ZDIVO

Legenda místností

Č.M.	NÁZEV MÍSTNOSTI	PLOCHA (m²)	DRUH PODLAHY	POVRCH STĚN	POVRCH STROP	POZN.
1.01	CHODBA	6,15	PVC	ŠTUK. OMÍTKA	ŠTUK. OMÍTKA	MDF LÍŠTA
1.02	WC	0,86	KERAM. DLAŽBA	ŠTUK. OMÍTKA	ŠTUK. OMÍTKA	OBKLAD v. 1600mm
1.03	KOUPELNA	2,80	KERAM. DLAŽBA	ŠTUK. OMÍTKA	ŠTUK. OMÍTKA	OBKLAD v. 2100mm
1.04	KUCHYŇ	8,46	PVC	ŠTUK. OMÍTKA	ŠTUK. OMÍTKA	MDF LÍŠTA
1.05	POKOUJ 1	13,57	PARKETY	ŠTUK. OMÍTKA	ŠTUK. OMÍTKA	MDF LÍŠTA
1.06	ŠATNA	2,48	PARKETY	ŠTUK. OMÍTKA	ŠTUK. OMÍTKA	MDF LÍŠTA
1.07	POKOUJ 2	17,35	PARKETY	ŠTUK. OMÍTKA	ŠTUK. OMÍTKA	MDF LÍŠTA
1.08	POKOUJ 3	21,00	PARKETY	ŠTUK. OMÍTKA	ŠTUK. OMÍTKA	MDF LÍŠTA
1.07	LODŽIE					UZÁVŘENÁ LODŽIE
CELKEM		72,67				

— PŘÍVOD TOPNÁ VODA - STÁVAJÍCÍ

- - - VRÁT TOPNÁ VODA - STÁVAJÍCÍ

KRM 1820/600  
TRV /5,HRŠ 15

KOMBINOVANÉ VYTÁPĚNÍ TRUBKOVÝM OTOPNÝM  
TĚLESEM SE STŘEDOVÝM PŘIPOJENÍM  
ODSTÍN BILÁ: TYP - VÝŠKA / ŠÍŘKA:  
- připojení na teplovodní systém rohovou armaturou  
- elektrické topné těleso 900 W připojit do síťové zásuvky  
230 V přes regulátor teploty

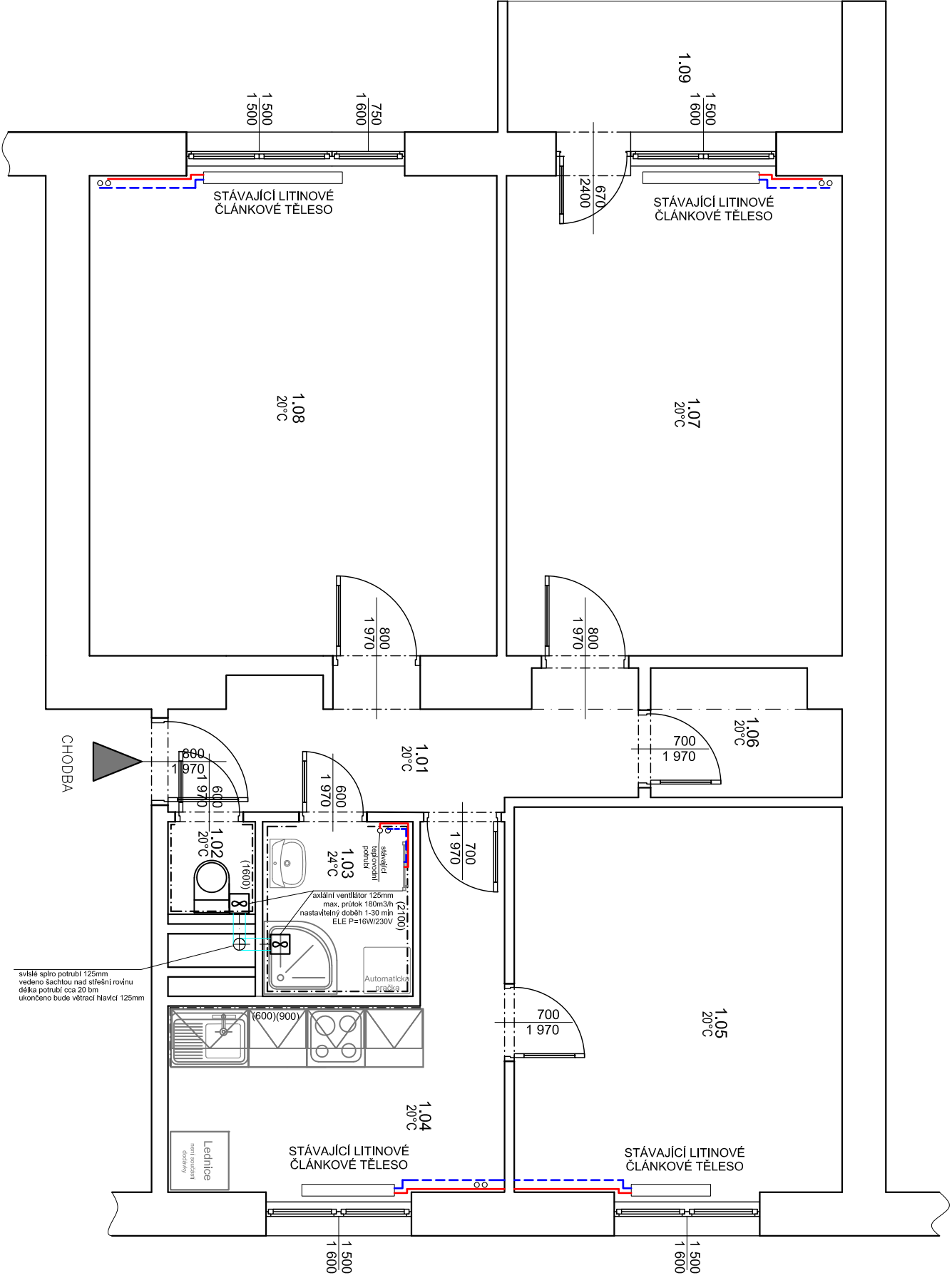
**Poznámka**

- ROZVODY TOPENÍ A OTOPNÁ TĚLESA BUDOU PONECHÁNY STÁVAJÍCÍ. BUDE ODSTRANĚN JEJICH STÁVAJÍCÍ NÁTĚR. SOUSTAVA BUDE OČIŠTĚNA OD NEČISTOT A RZI, NATŘENA ANTIKOROZNÍ ZAKLADNÍ BARVOU A POTÉ 2x VRCHNÍM NÁTĚREM BILÉ BARVY

- PŘI NÁPOJENÍ NOVÉHO OTOPNÉHO ŽEBŘÍKU NA SOUSTAVU BUDE STOUPAČKA BUD VYPUŠTĚNA A NEBO BUDE NÁPOJENÍ PROVEDENO POMOCÍ ZAMRAŽENÍ

- PŘED ZAHÁJENÍM STAVEBNÍCH PRACÍ NUTNO PŘEDEM ZKONTROLOVAT VŠECHNY MÍRY A OVĚRIT S PROJEKTOVOU DOKUMENTACÍ

- TL. OBVODOVÝCH STĚN JE ORIENTAČNÍ , KE VŠEM POUŽITÝM VÝROBKŮM BUDOU DOLOŽENY TECHNICKÉ LÍSTY



Zodp. projektant:  
Ing. Zdeněk Kovář

Projektant:  
Ing. Zuzana Greplová

Otisk razítka:

Investor: Statutární město Brno, městská část Brno-sřed, Dominikánská 2, 601 69 Brno

Místo: Brno

Stupeň: DSP

Datum: Červen 2017

Podpis:

Měřítko: 1 : 50

Akce: KŘÍDLOVICKÁ 60 - oprava bytové jednotky č.3  
Křídlovická 362/60, Brno-sřed, par.č. 1402, k.ú. Staré Brno (610089)

Číslo zakázky: Název: ZJEDNODUŠENÝ PŮDORYS- Návrh vytápění

Č. výkresu: D1.4.1

Paré: 1