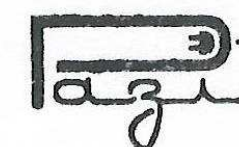


Ing. Pazour Zbyněk
Dolní 44, Nové Veselí
592 14
IČ: 87863979
tel: 732 568 143
www.pazi.webovka.eu

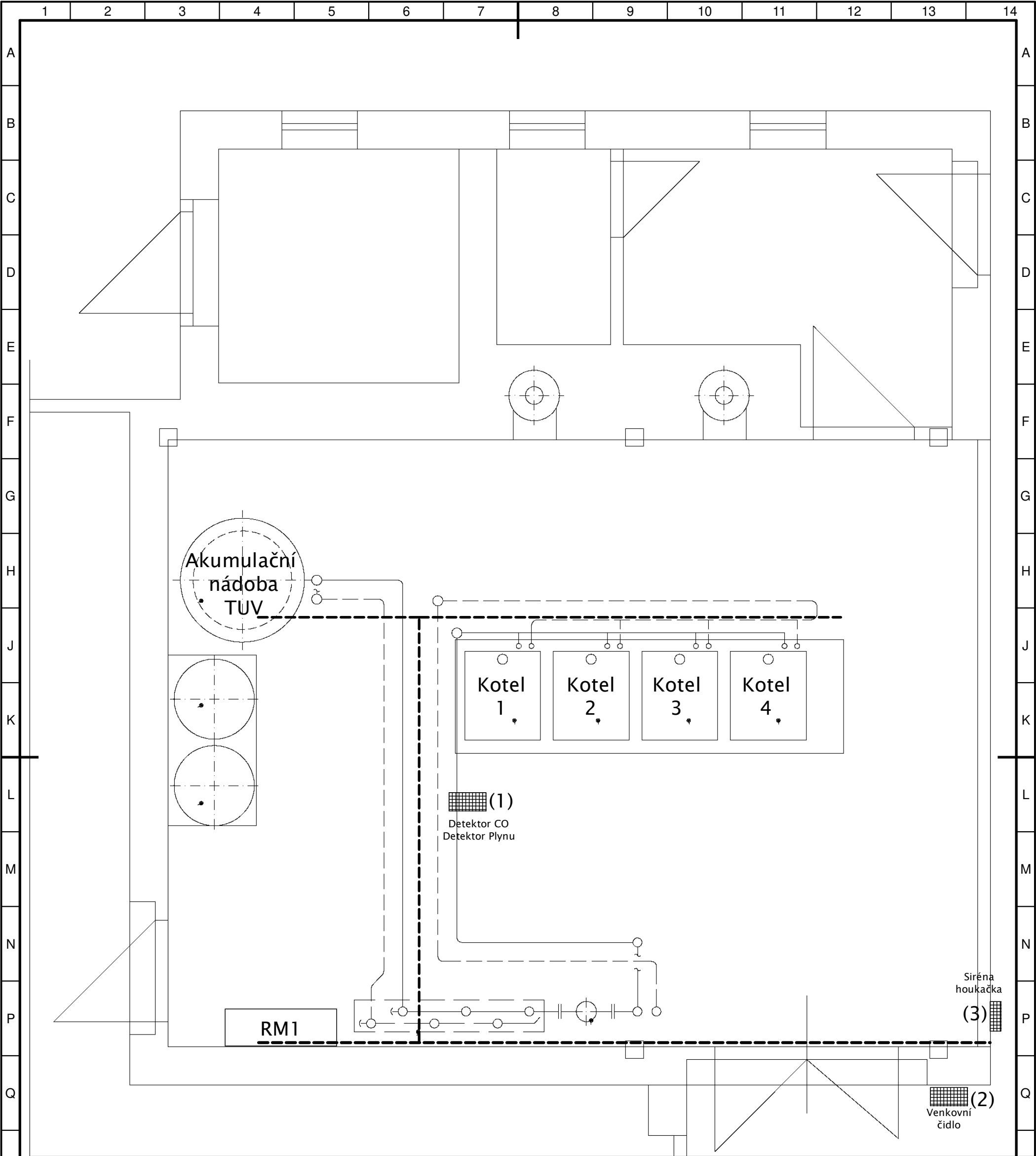
Popis: Regulace Plynové kotelny MŠ Vinařská 958/4 Elektroinstalace, Kabelové žlaby

Investor: Statutární město Brno, OŠSKM, Brno-střed, Dominikánská 264/2
Stupeň realizace: DPS
Archivní číslo: PR_060_2019
Datum: 06.06.2019
Výkres č.: 1/2
Počet výkresů: 2



Elektrikářské práce
Projektování a revize


Ing. Zbyněk Pazour, IČ: 87863979
Tel.: 732568143, www.pazi.webovka.eu



1)
Detektor plynu a detektor CO
je nutné umístit dle pokynů výrobce
daného čidla

2)
Venkovní čidlo umístěno
na severozápadní straně ve
výšce 2700mm nad terénem

2)
Umístění sirény s houkačkou
je nutné konzultovat s investorem



Ing. Pazour Zbyněk
Dolní 44, Nové Veselí
592 14
IČ: 87863979
tel: 732 568 143
www.pazi.webovka.eu

Investor: Statutární město Brno, OŠSKM, Brno-střed, Dominikánská 264/2

Popis: **Regulace Plynové kotelny MŠ Vinařská 958/4**
Elektroinstalace, Kabelové žlaby
Půdorys

Výkres č. **2/2**

Měřítko

Vypracoval Ing.Pazour Zbyněk

Schválil Ing.Pazour Zbyněk

Datum 06.06.2019

Formát A4

Číslo výkresu D.2.2

Stupeň realizace DPS

Archivní číslo PR_060_2019