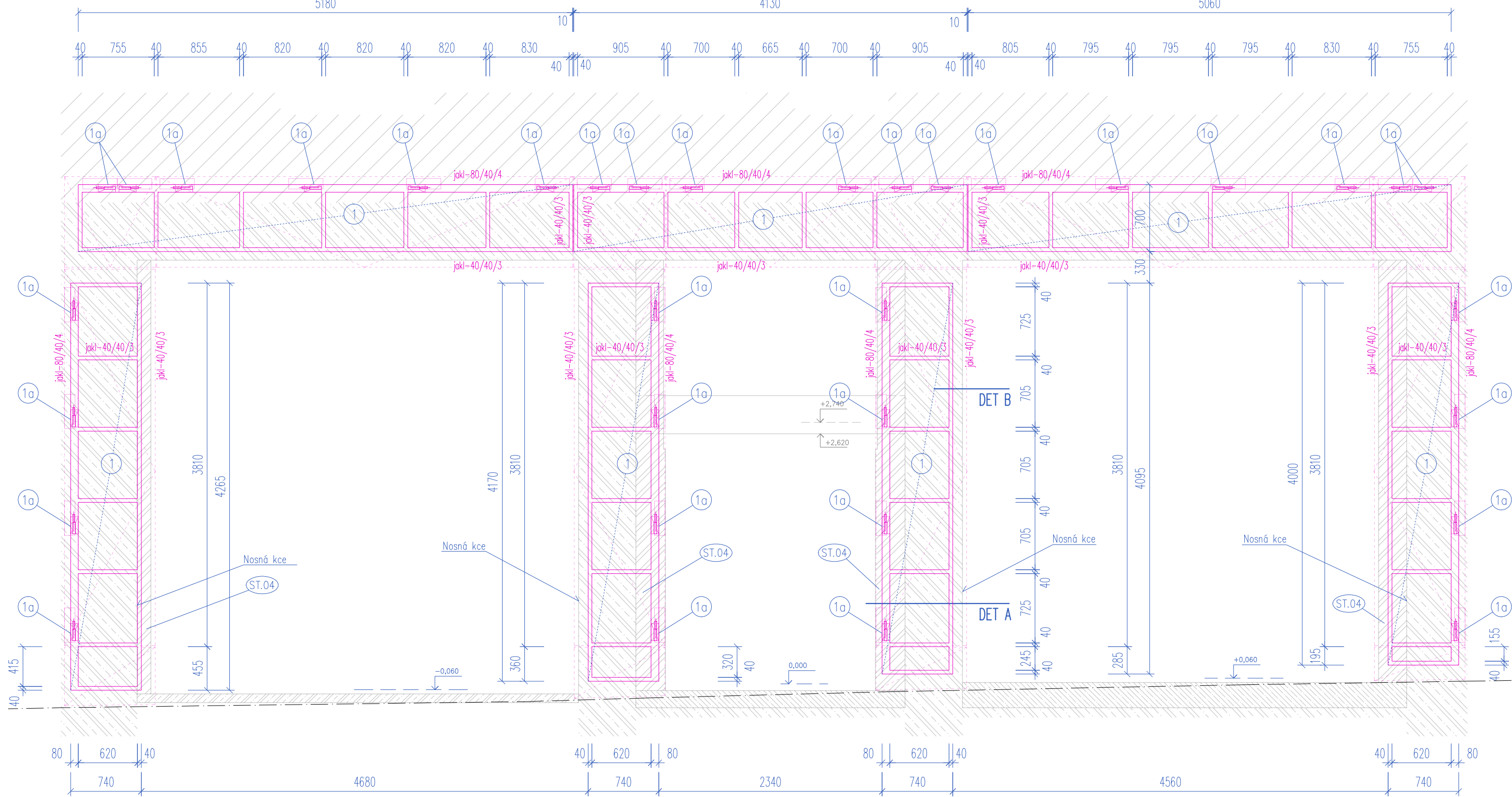


POHLED 1:40



- 1

RASTR PODKONSTRUKCE

Podkonstrukce bude zavěšena na stávající a doplňované konstrukce pomocí přílozek a bude primárně vyrovnána do přesné roviny a pozice tak, aby mohl být přesně proveden fasádní obklad kazetami s prosklením. Provedení z jekl profilů svařovaných do roštu.

Na profily budou mechanicky kotveny konzoly svařované z plechu 6/80 pro uložení pantů přes rektifikační příložky taktéž zplechu 6/80 a 30/6; osazení bude umožňovat dodatečnou rektifikaci ve všech 3 směrech; uvažuje se s vrtáním oválných děr pro proložení šroubovaných spojů tak, aby tyto mohly být mírně posouvány dle aktuální potřeby pro jemné dorovnání kazet.

Provedení bude dle dílenské dokumentace zpracované dodavatelem na základě přesného geodetického zaměření stavby pod odstrojení stávajících konstrukcí
- 1a

konzoly pro pantové závěsy, vč. osazovacího roznášecího plechu v kontaktu se stěnou kazety
- 1b

kotevní příložky

VÝPIS MATERIÁLU (bez přežru, rezervy, spojovacího materiálu apod.)					
		r.š.	dl.	plocha	hmotnost
		mm	m	m <sup>2</sup>	kg
1	jekl 40/40/3		59,86		203,75
	jekl 80/40/4		30,90		213,42
	konzola oc. pás. 6/80	270	0,18	1,65	77,83 (34ks)
celkem ocel					495,00 kg
1b	kotevní plech	předpokládaný počet		??ks	

VEŠKERÉ POHLEDOVÉ EXPONOVANÉ PRVKY A JEJICH SPECIFIKACE (BAREVNOST, LESK APOD.) BUDOU PODLÉHAT ODSOUHLASOVACÍMU PROCESU VZORKOVÁNÍ A BUDOU POUŽITY PO ODSOUHLASENÍ INVESTOREM A ARCHITEKTEM (AUTOREM PROJEKTU)

ROZMĚRY VŠECH PRVKŮ NUTNO DOMĚŘIT PŘÍMO NA STAVBĚ A DLE ZJIŠTĚNÉ SITUACE DOPŘESNIT ŘEŠENÍ V KOORDINACI S GP !!!

PŘED VÝROBOU NUTNO VYHOTOVIT DÍLENSKOU DOKUMENTACI A NECHAT ODSOUHLASIT GP !!!

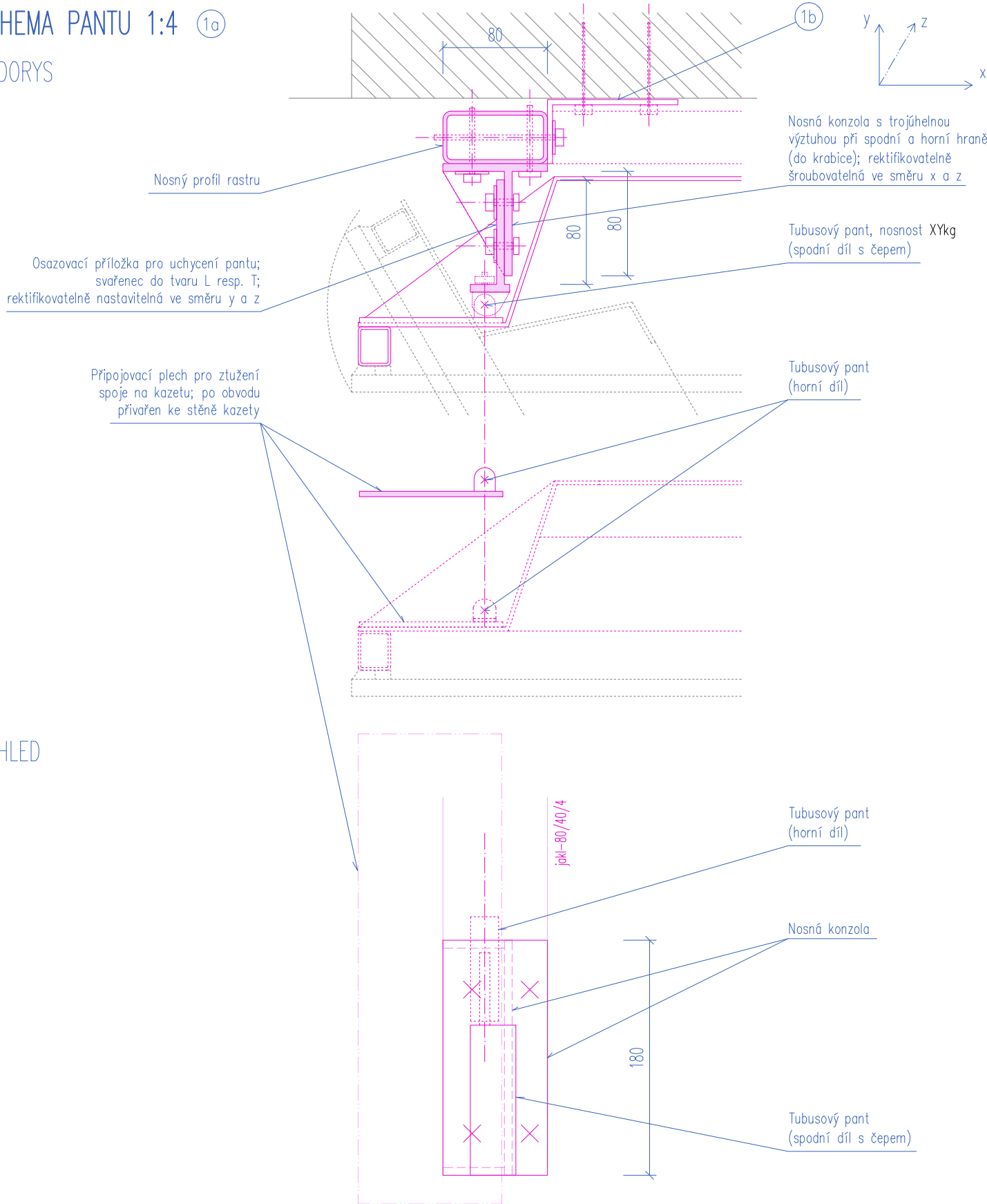
VEŠKERÉ VÝROBKY BUDOU DODANÝ JAKO KOMPLETNÍ FUNKČNÍ CELEK, VČ. SPOJOVACÍHO MATERIÁLU, MONTÁŽE, KOORDINACE S OSTATNÍMI PROFESEMI A PO DOHODĚ S GP A INVESTOREM STAVBY

POKUD DODAVATEL USODLÍ, ŽE VÝKAZ NENÍ KOMPLETNÍ, JE POVINEN NA TUTO SKUTEČNOST UPOZORNIT A CHYBĚJÍCÍ ČÁSTI ČI MATERIÁLY ZAČLENIT DO SVÉ NABÍDKY

VÝROBKY A PROJEKTOVANÁ ZAŘÍZENÍ, U NICHŽ JSOU UVEDENY TYPOVÉ ÚDAJE, JSOU UVEDENY JAKO REFERENČNÍ, URČUJÍCÍ SOUHRNNÉ PARAMETRY VÝROBKU A POŽADOVANOU KVALITATIVNÍ HLADINU

SCHEMA PANTU 1:4 1a

PŮDORYS



DOKUMENTACE PRO OHLÁŠENÍ STAVEBNÍCH ÚPRAV A PRO PROVEDENÍ STAVBY				PAR
NÁZEV AKCE				
OPRAVA PARTERU DOMU A NAVAZUJÍCÍCH PROSTOR MASARYKOVA 14			BRNO MĚSTO	
HIP	ZODPOVĚDNÝ PROJEKTANT, ARCHITEKT	ARCHITEKT	SPOLUPRÁCE	
ING. ARCH. JIŘÍ KOLOMAZNIK / ČKA 04 213	ING. ARCH. ROMAN STRNAD,	ING. ARCH. TOMÁŠ RŮŽIČKA	BC. JIŘÍ JURENKA	
Vodova 26, 61200 Brno	Kamínky 308/28, 63400 Brno, strnad@the-buro.cz, 723996800			
ZADAVATEL	ZODPOVĚDNÁ OSOBA			
STATUTÁRNÍ MĚSTO BRNO, MĚSTSKÁ ČÁST BRNO STŘED	ING. MARTIN ŠTĚRBA, OISEB			
DATUM	D.1 ARCHITEKTONICKO STAVEBNÍ ŘEŠENÍ			
BŘEZEN 2018	NÁVRH - ZÁMEČNICKÉ VÝROBKY - Z/01 PODKONSTRUKCE			
MĚŘÍTKO	D.1.6.1b			
1:40, 1:4				