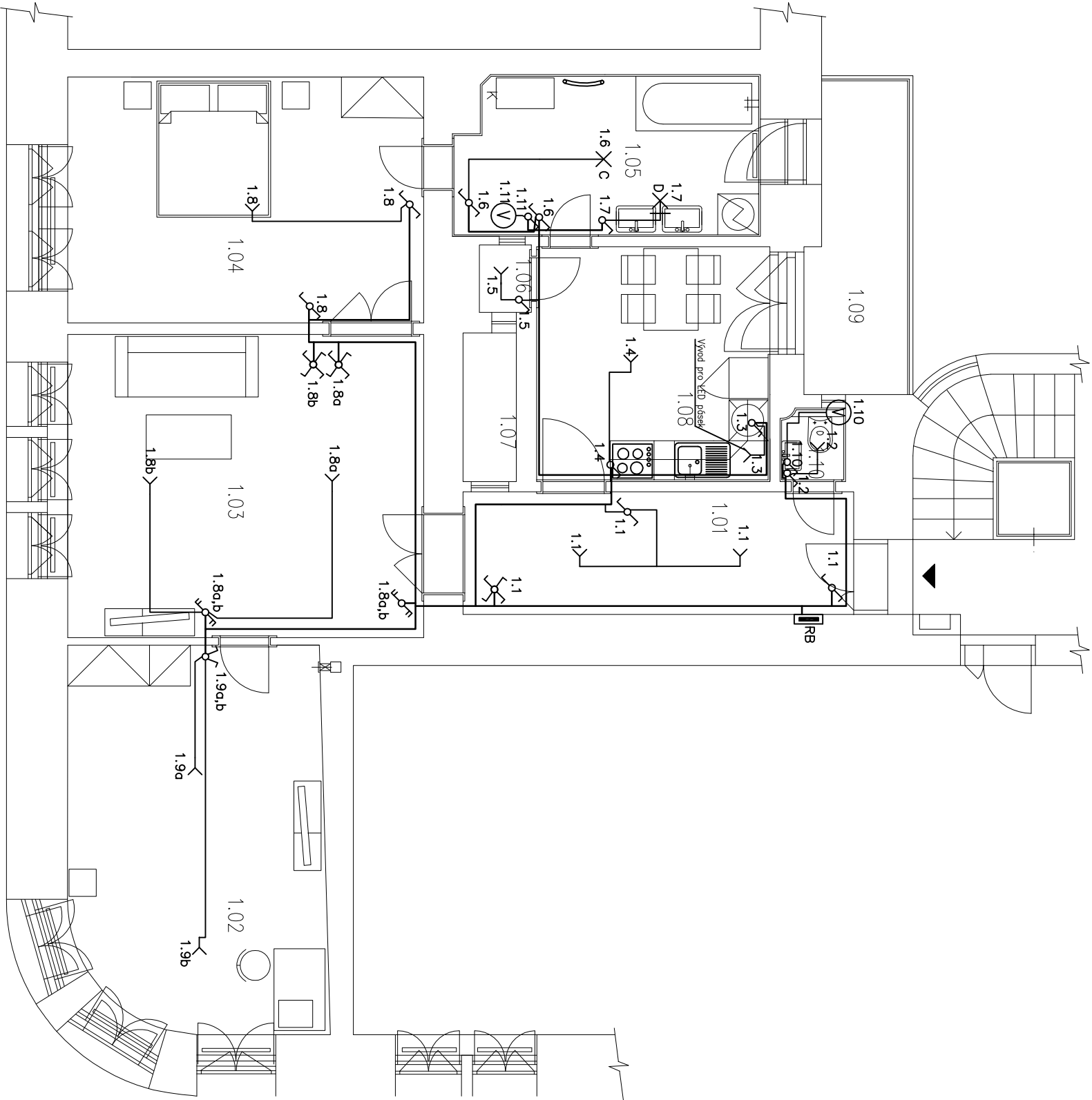


LEGENDA MÍSTNOSTÍ

OZN.	MÍSTNOST	PLOCHA (m ²)
1.01	CHODBA	10,30
1.02	POKOU	20,65
1.03	BYŤVACÍ POKOU	23,25
1.04	LOŽNICE	18,90
1.05	KOUPELNA	5,00
1.06	KOMORA	0,75
1.07	SVĚTLIK	
1.08	KUCHYNĚ	11,80
1.09	BALKON	6,70
1.10	WC	1,00



LEGENDA:

- Jednopolový vypínač řaz.1/vratný spínač – ventilátor koupelna
- Schodišťový přepínač, řaz. 6
- Dvojitý schodišťový přepínač, řaz. 6+6
- Sériový vypínač řaz.5
- Sériový vypínač řaz.7
- Ventilátor do koupelny nebo WC s integrovaným časovačem
- Světelný vývod s objímkou
- Označení světelného okruhu a obvodu

LEGENDA SVITIDEL:

- X C LED svítidlo stropní IP44, vestavné/přísazené, max. 20W, min. 1500lm
- X D LED svítidlo nástěnné IP44, max. 15W, min. 800lm

GENERÁLNÍ PROJEKTANT ZODPOVĚDNÝ PROJEKTANT VYPRACOVAL			ING. PAVEL MAGNUSEK		
Ing. Pavel Magnusek Ing. Pavel Magnusek Ing. Tomáš Novotný			LÉTAJÍCÍ – INŽENÝŘÍ		
<i>P.M.</i>			ARCHITEKTONICKÝ A PROJEKČNÍ ATELJÉR		
INVESTOR: STATUTÁRNÍ MÍSTO BRNO, MĚSTSKÁ ČÁST BRNO J STŘED			KOLINCOVÁ 23, 602 00 B R N O		
DOMINIKÁNSKÁ 2, 601 69 BRNO			e – mail : info@leatjici-inzenyri.cz		
AKCE: PRŮCHODNÍ 378/1 – oprava byt. jednotky č.7			DATUM	07/2017	
PRŮCHODNÍ 378/1, BRNO–STŘED, par.č.423, k.ú. Město Brno			STUPĚŇ	DPS	
OBSAH:			FORMAT	2 x A4	
ELEKTROINSTALACE – SVĚTELNÉ OBVODY			MĚŘÍTKO:	ČÍSLO VÝKRESU:	
			1: 75	D.1.4.3.2	