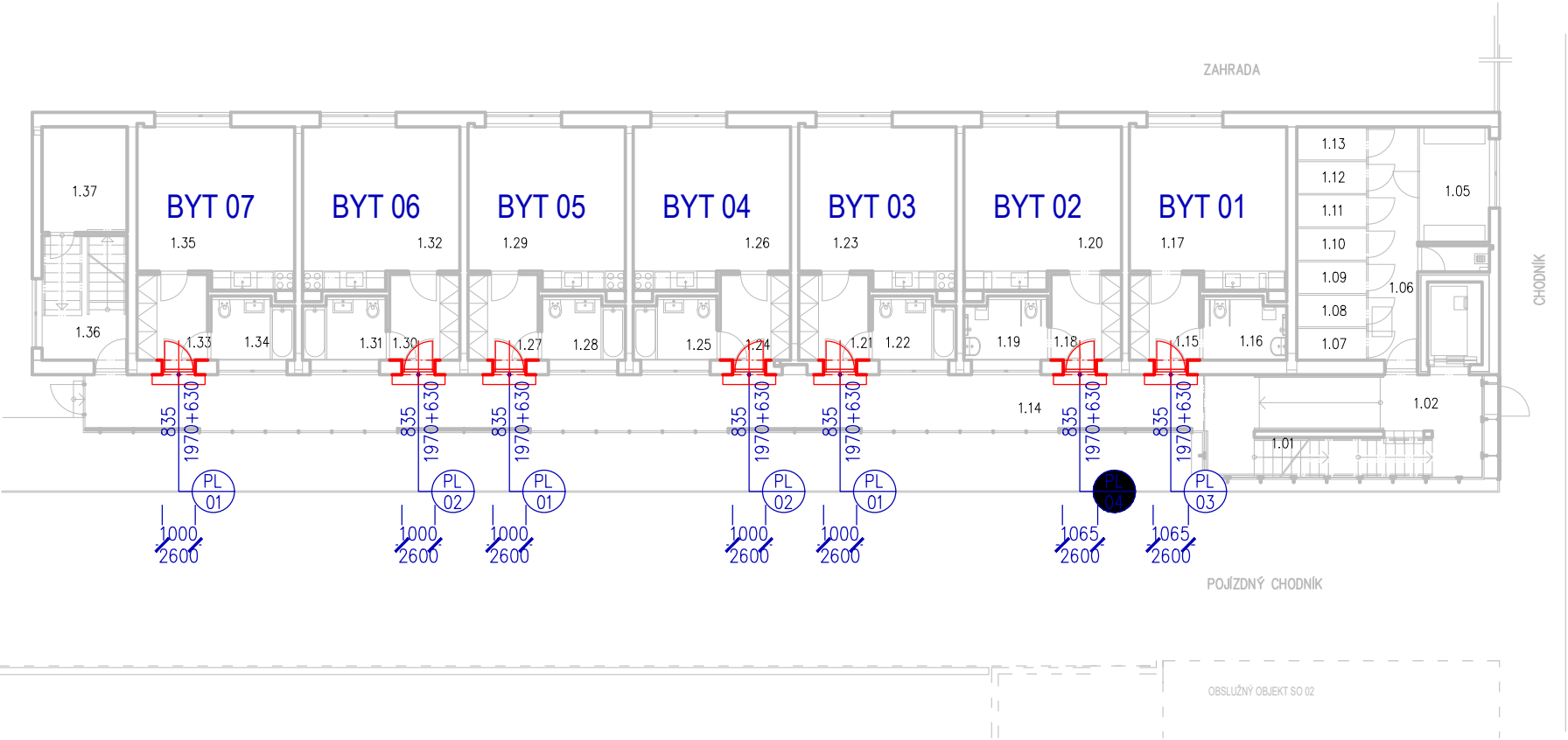



±0,000 = PODLAHA

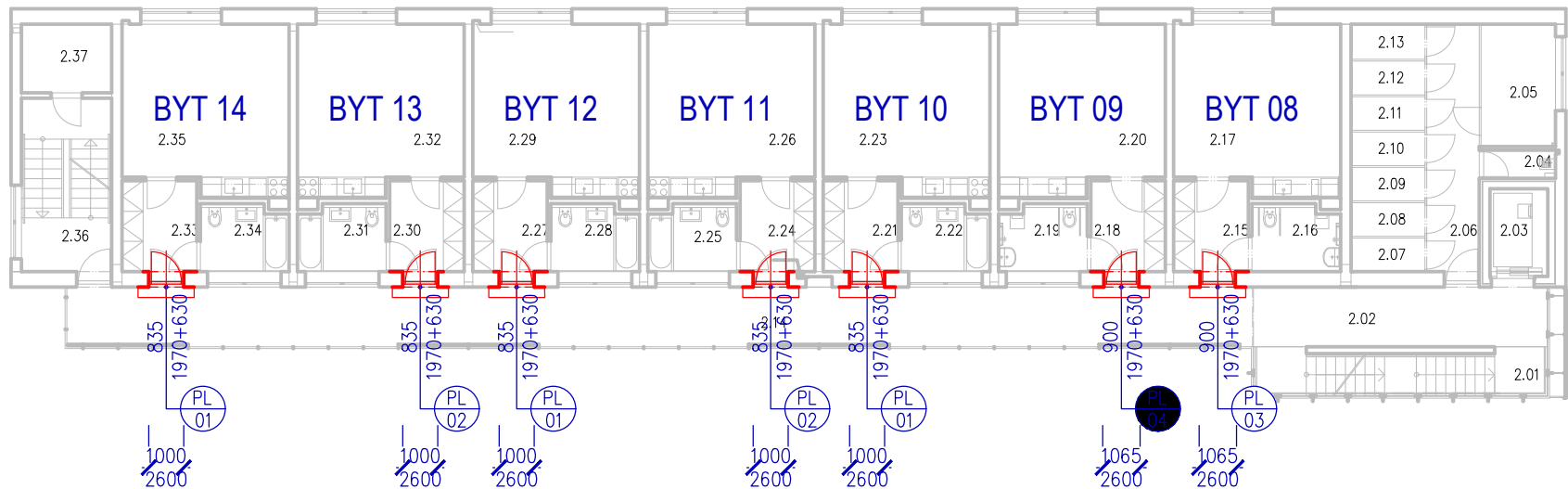
H.I.P.	ING. MAREK NETUKA		MAREK NETUKA Dubová 640/11, 637 00 Brno tel.: 608 922 278 e-mail: marek@netuka.cz	
VYPRACOVAL	ING. MAREK NETUKA			
KONTRLOVAL	—			
OBJEDNATEL: MĚSTSKÁ ČÁST BRNO–STŘED, DOMINIKÁNSKÁ 2, 601 69 BRNO			FORMÁT	2 x A4
VÝMĚNA VSTUPNÍCH DVEŘÍ DO BYTOVÝCH JEDNOTEK HYBEŠOVA 65 a, b, c, 602 00 BRNO JEDNOSTUPŇOVÁ PROJEKTOVÁ DOKUMENTACE			DATUM	11 / 2018
			STUPEŇ	JP
			EVIDENČNÍ ČÍSLO	OB3500/1800469
— SITUACE			—	
			MĚŘÍTKO	Č. VÝKRESU
			1 : 500	01



LEGENDA MÍSTNOSTÍ: 1.NP			
č.m.	účel místností	s.v. (mm)	m ²
1.01	SCHODIŠTĚ	----	10,70
1.02	VSTUPNÍ HALA	2 890 / 3 170	14,60
1.03	VÝTAH OSOBNÍ	----	2,30
1.04	ÚKLID	3 090	1,70
1.05	MÍSTNOST PRO ELEKTROMĚRY	3 090	7,20
1.06	CHODBA	3 090	10,90
1.07	ÚLOŽNÝ PROSTOR	3 040	2,10
1.08	ÚLOŽNÝ PROSTOR	3 040	2,10
1.09	ÚLOŽNÝ PROSTOR	3 040	2,10
1.10	ÚLOŽNÝ PROSTOR	3 040	2,10
1.11	ÚLOŽNÝ PROSTOR	3 040	2,10
1.12	ÚLOŽNÝ PROSTOR	3 040	2,10
1.13	ÚLOŽNÝ PROSTOR	3 040	2,10
1.14	PAVLAČ	2 890	57,50
1.15	CHODBA – ŠATNA	2 600	5,80
1.16	KOUPELNA, WC	2 600	4,80
1.17	POKOJ + KUCHYŇ. KOUT	2 810	22,30
1.18	CHODBA – ŠATNA	2 600	5,80
1.19	KOUPELNA, WC	2 600	4,80
1.20	POKOJ + KUCHYŇ. KOUT	2 810	22,30
1.21	CHODBA – ŠATNA	2 600	5,80
1.22	KOUPELNA, WC	2 600	4,80
1.23	POKOJ + KUCHYŇ. KOUT	2 810	22,30
1.24	CHODBA – ŠATNA	2 600	5,80
1.25	KOUPELNA, WC	2 600	4,80
1.26	POKOJ + KUCHYŇ. KOUT	2 810	22,30
1.27	CHODBA – ŠATNA	2 600	5,80
1.28	KOUPELNA, WC	2 600	4,80
1.29	POKOJ + KUCHYŇ. KOUT	2 810	22,30
1.30	CHODBA – ŠATNA	2 600	5,80
1.31	KOUPELNA, WC	2 600	4,80
1.32	POKOJ + KUCHYŇ. KOUT	2 810	22,30
1.33	CHODBA – ŠATNA	2 600	5,80
1.34	KOUPELNA, WC	2 600	4,80
1.35	POKOJ + KUCHYŇ. KOUT	2 810	22,30
1.36	SCHODIŠTĚ	----	9,50
1.37	PROSTOR POD SCHODY	1 275	7,90


±0,000 = PODLAHA

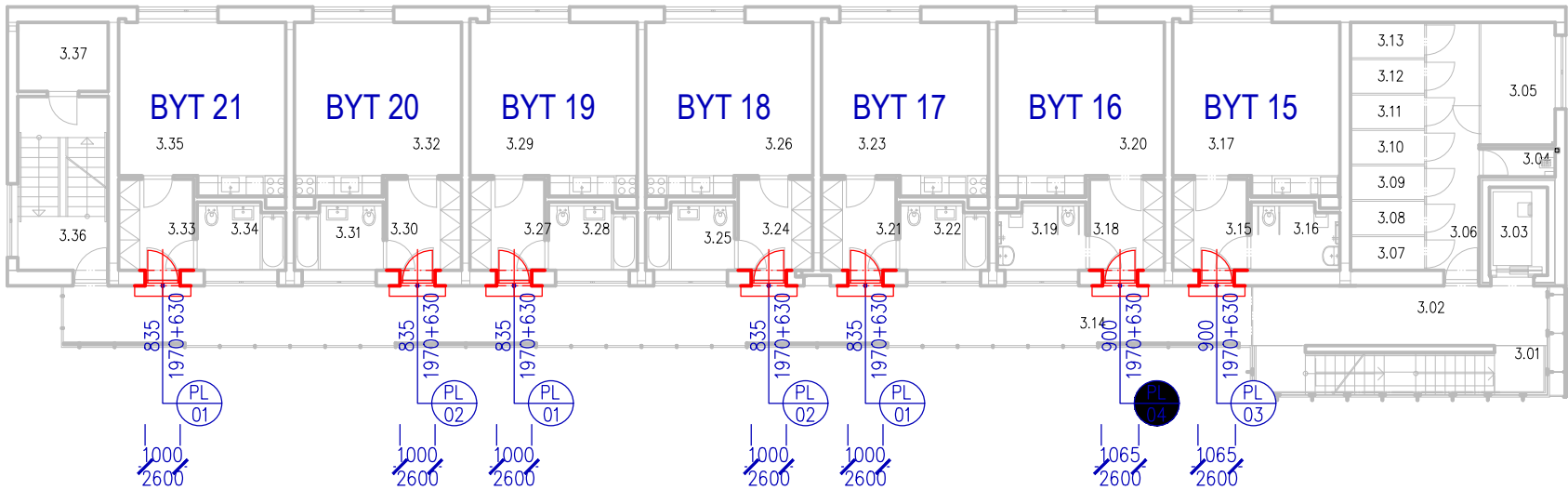
H.I.P.	ING. MAREK NETUKA		MAREK NETUKA	
VYPRACOVAL	ING. MAREK NETUKA		Dubová 640/11, 637 00 Brno	
KONTROLOVAL	–		tel.: 608 922 278 e-mail: marek@netuka.cz	
OBJEDNATEL: MĚSTSKÁ ČÁST BRNO–STŘED, DOMINIKÁNSKÁ 2, 601 69 BRNO			FORMÁT	2 x A4
VÝMĚNA VSTUPNÍCH DVEŘÍ DO BYTOVÝCH JEDNOTEK HYBEŠOVA 65 a, b, c, 602 00 BRNO JEDNOSTUPŇOVÁ PROJEKTOVÁ DOKUMENTACE			DATUM	11 / 2018
			STUPEŇ	JP
			EVIDENČNÍ ČÍSLO	OB3500/1800469
			–	
– BUDOVA A a B - PŮDORYS 1.NP			MĚŘÍTKO	Č. VÝKRESU
			1 : 200	02



LEGENDA MÍSTNOSTÍ: 2.NP			
č.m.	účel místností	s.v. (mm)	m ²
2.01	SCHODIŠTĚ	----	10,70
2.02	VSTUPNÍ HALA	2 890	14,60
2.03	VÝTAH OSOBNÍ	----	2,30
2.04	ÚKLID	2 810	1,70
2.05	MÍSTNOST PRO OHŘÍVAČ-(TUV) PRO 1. a 2.NP	2 810	7,20
2.06	CHODBA	2 810	10,90
2.07	ÚLOŽNÝ PROSTOR	2 760	2,10
2.08	ÚLOŽNÝ PROSTOR	2 760	2,10
2.09	ÚLOŽNÝ PROSTOR	2 760	2,10
2.10	ÚLOŽNÝ PROSTOR	2 760	2,10
2.11	ÚLOŽNÝ PROSTOR	2 760	2,10
2.12	ÚLOŽNÝ PROSTOR	2 760	2,10
2.13	ÚLOŽNÝ PROSTOR	2 760	2,10
2.14	PAVLAČ	2 890	57,50
byť č. 08	2.15 CHODBA – ŠATNA	2 600	5,80
	2.16 KOUPELNA, WC	2 600	4,80
	2.17 POKOJ + KUCHYŇ. KOUT	2 810	22,30
byť č. 09	2.18 CHODBA – ŠATNA	2 600	5,80
	2.19 KOUPELNA, WC	2 600	4,80
	2.20 POKOJ + KUCHYŇ. KOUT	2 810	22,30
byť č. 10	2.21 CHODBA – ŠATNA	2 600	5,80
	2.22 KOUPELNA, WC	2 600	4,80
	2.23 POKOJ + KUCHYŇ. KOUT	2 810	22,30
byť č. 11	2.24 CHODBA – ŠATNA	2 600	5,80
	2.25 KOUPELNA, WC	2 600	4,80
	2.26 POKOJ + KUCHYŇ. KOUT	2 810	22,30
byť č. 12	2.27 CHODBA – ŠATNA	2 600	5,80
	2.28 KOUPELNA, WC	2 600	4,80
	2.29 POKOJ + KUCHYŇ. KOUT	2 810	22,30
byť č. 13	2.30 CHODBA – ŠATNA	2 600	5,80
	2.31 KOUPELNA, WC	2 600	4,80
	2.32 POKOJ + KUCHYŇ. KOUT	2 810	22,30
byť č. 14	2.33 CHODBA – ŠATNA	2 600	5,80
	2.34 KOUPELNA, WC	2 600	4,80
	2.35 POKOJ + KUCHYŇ. KOUT	2 810	22,30
2.36	SCHODIŠTĚ	----	12,80
2.37	SKLAD	2 810	4,90

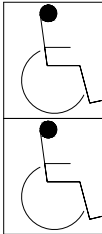
±0,000 = PODLAHA

H.I.P.	ING. MAREK NETUKA		MAREK NETUKA	
VYPRACOVAL	ING. MAREK NETUKA		Dubová 640/11, 637 00 Brno	
KONTROLOVAL	–		tel.: 608 922 278 e–mail: marek@netuka.cz	
OBJEDNATEL: MĚSTSKÁ ČÁST BRNO–STŘED, DOMINIKÁNSKÁ 2, 601 69 BRNO			FORMÁT	2 x A4
VÝMĚNA VSTUPNÍCH DVEŘÍ DO BYTOVÝCH JEDNOTEK HYBEŠOVA 65 a, b, c, 602 00 BRNO JEDNOSTUPŇOVÁ PROJEKTOVÁ DOKUMENTACE			DATUM	11 / 2018
			STUPEŇ	JP
			EVIDENČNÍ ČÍSLO	OB3500/1800469
			–	
– BUDOVA A a B - PŮDORYS 2.NP			MĚŘÍTKO	Č. VÝKRESU
			1 : 200	03



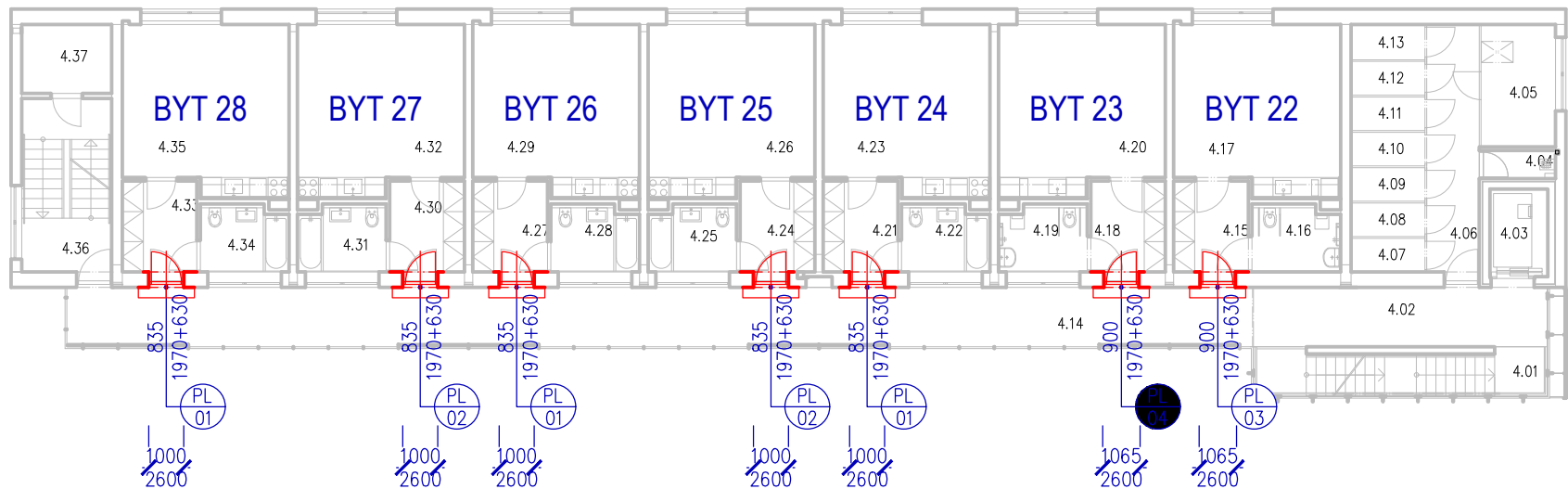
LEGENDA MÍSTNOSTÍ: 3.NP

č.m.	účel místností	s.v. (mm)	m ²
2.01	SCHODIŠTĚ	----	10,70
3.02	VSTUPNÍ HALA	2 890	14,60
3.03	VÝTAH OSOBNÍ	----	2,30
3.04	ÚKLID	2 810	1,70
3.05	MÍSTNOST PRO OHŘÍVAČ-- (TUV) PRO 3. a 4.NP	2 810	7,20
3.06	CHODBA	2 810	10,90
3.07	ÚLOŽNÝ PROSTOR	2 760	2,10
3.08	ÚLOŽNÝ PROSTOR	2 760	2,10
3.09	ÚLOŽNÝ PROSTOR	2 760	2,10
3.10	ÚLOŽNÝ PROSTOR	2 760	2,10
3.11	ÚLOŽNÝ PROSTOR	2 760	2,10
3.12	ÚLOŽNÝ PROSTOR	2 760	2,10
3.13	ÚLOŽNÝ PROSTOR	2 760	2,10
3.14	PAVLAČ	2 890	57,50
3.15	CHODBA – ŠATNA	2 600	5,80
3.16	KOUPELNA, WC	2 600	4,80
3.17	POKOJ + KUCHYŇ. KOUT	2 810	22,30
3.18	CHODBA – ŠATNA	2 600	5,80
3.19	KOUPELNA, WC	2 600	4,80
3.20	POKOJ + KUCHYŇ. KOUT	2 810	22,30
3.21	CHODBA – ŠATNA	2 600	5,80
3.22	KOUPELNA, WC	2 600	4,80
3.23	POKOJ + KUCHYŇ. KOUT	2 810	22,30
3.24	CHODBA – ŠATNA	2 600	5,80
3.25	KOUPELNA, WC	2 600	4,80
3.26	POKOJ + KUCHYŇ. KOUT	2 810	22,30
3.27	CHODBA – ŠATNA	2 600	5,80
3.28	KOUPELNA, WC	2 600	4,80
3.29	POKOJ + KUCHYŇ. KOUT	2 810	22,30
3.30	CHODBA – ŠATNA	2 600	5,80
3.31	KOUPELNA, WC	2 600	4,80
3.32	POKOJ + KUCHYŇ. KOUT	2 810	22,30
3.33	CHODBA – ŠATNA	2 600	5,80
3.34	KOUPELNA, WC	2 600	4,80
3.35	POKOJ + KUCHYŇ. KOUT	2 810	22,30
3.36	SCHODIŠTĚ	----	12,80
3.37	SKLAD	2 810	4,90




±0,000 = PODLAHA

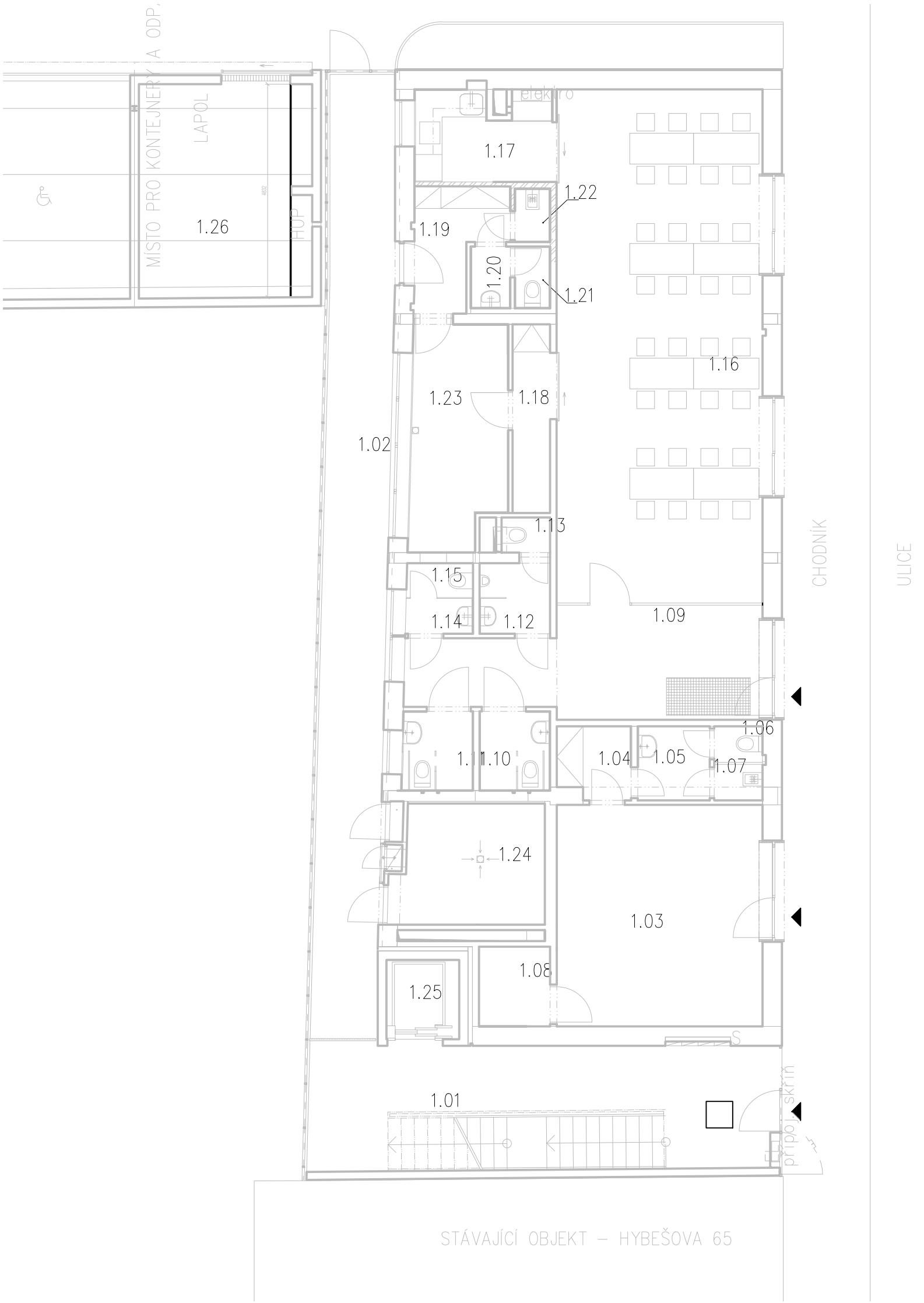
H.I.P.	ING. MAREK NETUKA		MAREK NETUKA Dubová 640/11, 637 00 Brno tel.: 608 922 278 e-mail: marek@netuka.cz	
VYPRACOVAL	ING. MAREK NETUKA			
KONTROLOVAL	—			
OBJEDNATEL: MĚSTSKÁ ČÁST BRNO–STŘED, DOMINIKÁNSKÁ 2, 601 69 BRNO			FORMÁT	2 x A4
VÝMĚNA VSTUPNÍCH DVEŘÍ DO BYTOVÝCH JEDNOTEK HYBEŠOVA 65 a, b, c, 602 00 BRNO JEDNOSTUPŇOVÁ PROJEKTOVÁ DOKUMENTACE			DATUM	11 / 2018
			STUPEŇ	JP
			EVIDENČNÍ ČÍSLO	OB3500/1800469
			—	
BUDOVA A a B - PŮDORYS 3.NP			MĚŘÍTKO	Č. VÝKRESU
			1 : 200	04



LEGENDA MÍSTNOSTÍ: 4.NP			
č.m.	účel místností	s.v. (mm)	m ²
2.01	SCHODIŠTĚ	----	10,70
4.02	VSTUPNÍ HALA	2 890	14,60
4.03	VÝTAH OSOBNÍ	----	2,30
4.04	ÚKLID	2 810	1,70
4.05	SKLAD	2 810	7,20
4.06	CHODBA	2 810	10,90
4.07	ÚLOŽNÝ PROSTOR	2 760	2,10
4.08	ÚLOŽNÝ PROSTOR	2 760	2,10
4.09	ÚLOŽNÝ PROSTOR	2 760	2,10
4.10	ÚLOŽNÝ PROSTOR	2 760	2,10
4.11	ÚLOŽNÝ PROSTOR	2 760	2,10
4.12	ÚLOŽNÝ PROSTOR	2 760	2,10
4.13	ÚLOŽNÝ PROSTOR	2 760	2,10
4.14	PAVLAČ	2 890	57,50
byť č.22	4.15 CHODBA – ŠATNA	2 600	5,80
	4.16 KOUPELNA, WC	2 600	4,80
	4.17 POKOJ + KUCHYŇ. KOUT	2 810	22,30
byť č.23	4.18 CHODBA – ŠATNA	2 600	5,80
	4.19 KOUPELNA, WC	2 600	4,80
	4.20 POKOJ + KUCHYŇ. KOUT	2 810	22,30
byť č.24	4.21 CHODBA – ŠATNA	2 600	5,80
	4.22 KOUPELNA, WC	2 600	4,80
	4.23 POKOJ + KUCHYŇ. KOUT	2 810	22,30
byť č.25	4.24 CHODBA – ŠATNA	2 600	5,80
	4.25 KOUPELNA, WC	2 600	4,80
	4.26 POKOJ + KUCHYŇ. KOUT	2 810	22,30
byť č.26	4.27 CHODBA – ŠATNA	2 600	5,80
	4.28 KOUPELNA, WC	2 600	4,80
	4.29 POKOJ + KUCHYŇ. KOUT	2 810	22,30
byť č.27	4.30 CHODBA – ŠATNA	2 600	5,80
	4.31 KOUPELNA, WC	2 600	4,80
	4.32 POKOJ + KUCHYŇ. KOUT	2 810	22,30
byť č.28	4.33 CHODBA – ŠATNA	2 600	5,80
	4.34 KOUPELNA, WC	2 600	4,80
	4.35 POKOJ + KUCHYŇ. KOUT	2 810	22,30
4.36	SCHODIŠTĚ	----	12,80
4.37	SKLAD	4 345	4,90


±0,000 = PODLAHA

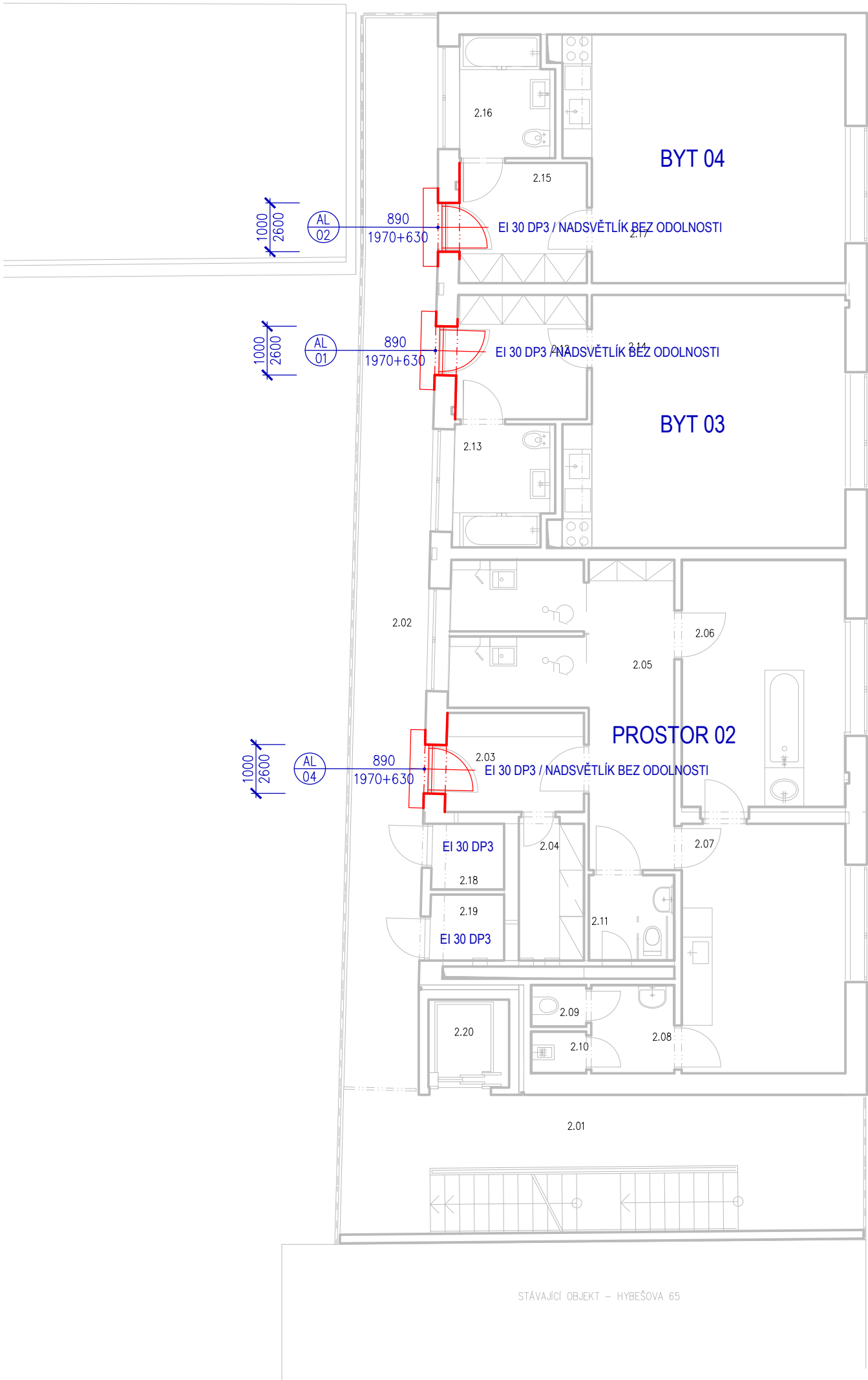
H.I.P.	ING. MAREK NETUKA		MAREK NETUKA	
VYPRACOVAL	ING. MAREK NETUKA		Dubová 640/11, 637 00 Brno	
KONTROLOVAL	–		tel.: 608 922 278 e-mail: marek@netuka.cz	
OBJEDNATEL: MĚSTSKÁ ČÁST BRNO–STŘED, DOMINIKÁNSKÁ 2, 601 69 BRNO			FORMÁT	2 x A4
VÝMĚNA VSTUPNÍCH DVEŘÍ DO BYTOVÝCH JEDNOTEK HYBEŠOVA 65 a, b, c, 602 00 BRNO JEDNOSTUPŇOVÁ PROJEKTOVÁ DOKUMENTACE			DATUM	11 / 2018
			STUPEŇ	JP
			EVIDENČNÍ ČÍSLO	OB3500/1800469
			–	
– BUDOVA A a B - PŮDORYS 4.NP			MĚŘÍTKO	Č. VÝKRESU
			1 : 200	05



LEGENDA MÍSTNOSTÍ: 1.NP			
č.m.	účel místností	S.V. (mm)	m ²
1.01	VSTUP – SCHODIŠŤOVÝ PROSTOR	3 200	29,30
1.02	PAVLAČ	3 200	34,07
obchodní část	1.03	OBCHODNÍ PROSTOR	3 070
	1.04	ŠATNA	2 600
	1.05	PŘEDSÍŇKA WC	2 600
	1.06	KABINA WC	2 600
	1.07	ÚKLIDOVÁ KOMORA	2 600
společenská část	1.08	SKLAD	3 070
	1.09	VSTUPNÍ HALA	2 600 / 3 070
	1.10	WC – INV.ŽENY – HOSTÉ	2 600
	1.11	WC – INV. MUŽI – HOSTÉ	2 600
	1.12	PŘEDSÍŇKA – WC MUŽI	2 100
	1.13	KABINA – WC MUŽI – HOSTÉ	2 100
	1.14	PŘESÍŇKA – WC ŽENY – HOSTÉ	2 600
	1.15	KABINA – WC ŽENY – HOSTÉ	2 600
	1.16	SPOLEČENSKÁ MÍSTNOST	3 070
	1.17	KUCHYŇKA	2 600
úsek prádelny	1.18	SKLAD ŽIDLÍ	2 600
	1.19	VSTUP + ŠATNA PERSONÁLU	2 600
	1.20	UMÝVÁRNA WC PERS. PRÁD.	2 600
	1.21	WC PERSONÁLU PRÁDELNY	2 600
	1.22	ÚKLID. KOMORA – PERSONÁL	2 600
	1.23	PRANÍ + SUŠENÍ + MANDL	2 600
	1.24	KOTELNA	3 070
	1.25	VÝTAHOVÁ ŠACHTA	–
	1.26	SKLAD POPELNIC, HUP, EL. ROZVADĚČE	2135 – 2250
	1.27	PŘÍSTŘEŠEK PRO AUTA	2135 – 2250

±0,000 = PODLAHA

H.I.P.	ING. MAREK NETUKA		MAREK NETUKA Dubová 640/11, 637 00 Brno tel.: 608 922 278 e-mail: marek@netuka.cz	
VYPRACOVAL	ING. MAREK NETUKA			
KONTROLOVAL	–			
OBJEDNATEL: MĚSTSKÁ ČÁST BRNO–STŘED, DOMINIKÁNSKÁ 2, 601 69 BRNO			FORMÁT	2 x A4
VÝMĚNA VSTUPNÍCH DVEŘÍ DO BYTOVÝCH JEDNOTEK HYBEŠOVA 65 a, b, c, 602 00 BRNO JEDNOSTUPŇOVÁ PROJEKTOVÁ DOKUMENTACE			DATUM	11 / 2018
			STUPEŇ	JP
			EVIDENČNÍ ČÍSLO	OB3500/1800469
			–	
BUDOVA C - PŮDORYS 1.NP			MĚŘÍTKO	Č. VÝKRESU
			1 : 100	06




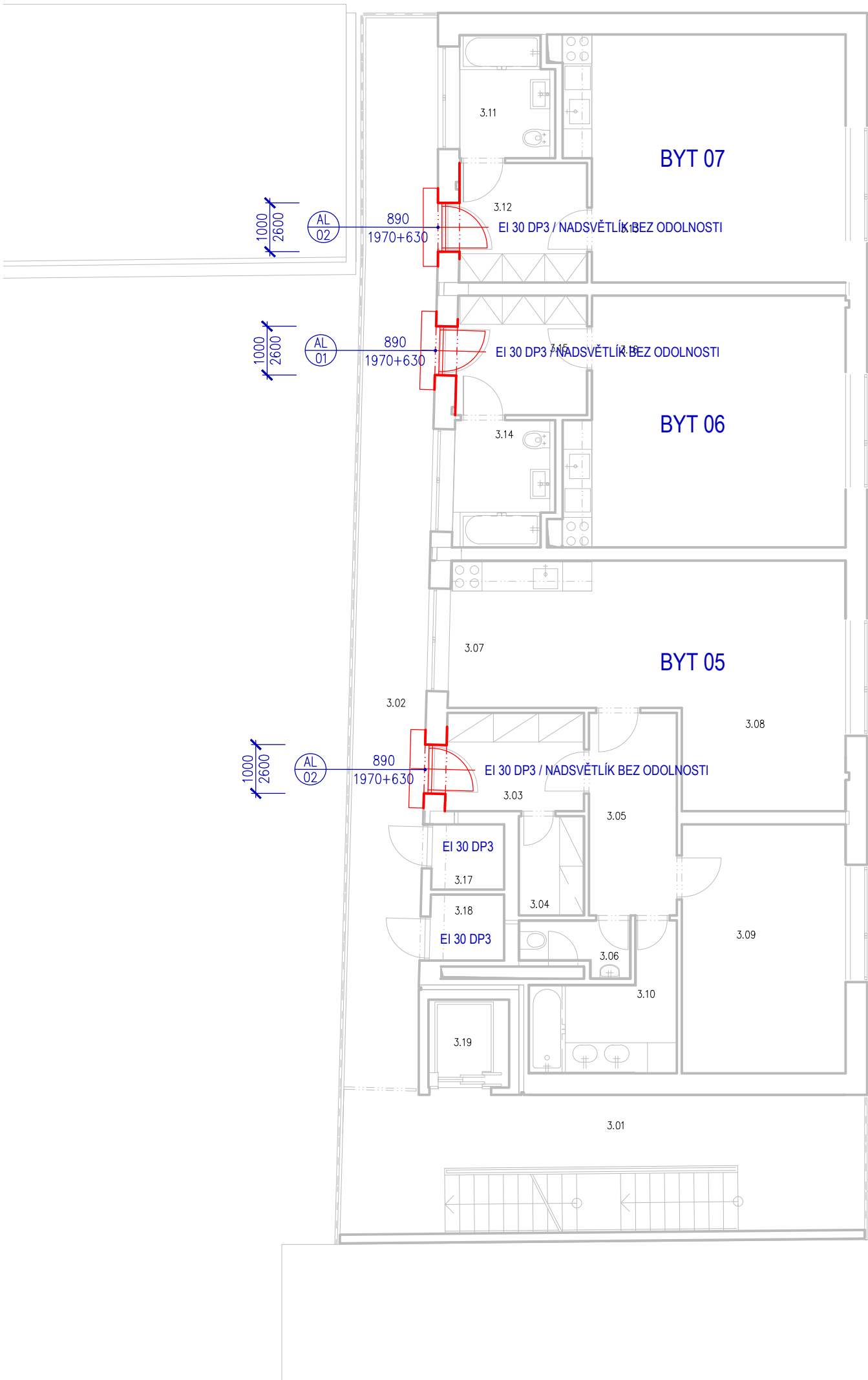
STÁVAJÍCÍ OBJEKT – HYBEŠOVA 65

LEGENDA MÍSTNOSTÍ: 2.NP

č.m.	účel místností	S.V. (mm)	m ²	
2.01	SCHODIŠŤOVÝ PROSTOR	2 920	29,30	
2.02	PAVLAČ	2 920	34,11	
pročistiště služby lázně	2.03	VSTUPNÍ PŘEDSÍŇ	2 600	5,66
	2.04	SKLAD	2 790	3,61
	2.05	PEDIKÚRA	2 790	19,89
	2.06	LÁZEŇ	2 790	16,97
	2.07	ZÁZEMÍ PERSONÁLU	2 790	17,22
	2.08	PŘEDSÍŇKA WC PERSONÁL	2 790	3,39
	2.09	WC PERSONÁL	2 600	0,96
	2.10	ÚKLIDOVÁ KOMORA	2 600	0,97
	2.11	WC – PACIENTI	2 600	3,24
	byt č. 03	2.12	VSTUPNÍ PŘEDSÍŇ	2 600
2.13		KOUPELNA + WC	2 600	5,01
2.14		OBYTNÁ MÍSTNOST	2 790	27,92
byt č. 04	2.15	VSTUPNÍ PŘEDSÍŇ	2 600	6,43
	2.16	KOUPELNA + WC	2 600	4,72
	2.17	OBYTNÁ MÍSTNOST	2 790	27,92
	2.18	SKLEPNÍ KÓJE	2 790	2,24
	2.19	SKLEPNÍ KÓJE	2 790	2,24
	2.20	VÝTAH OSOBNÍ	–	1,55


±0,000 = PODLAHA

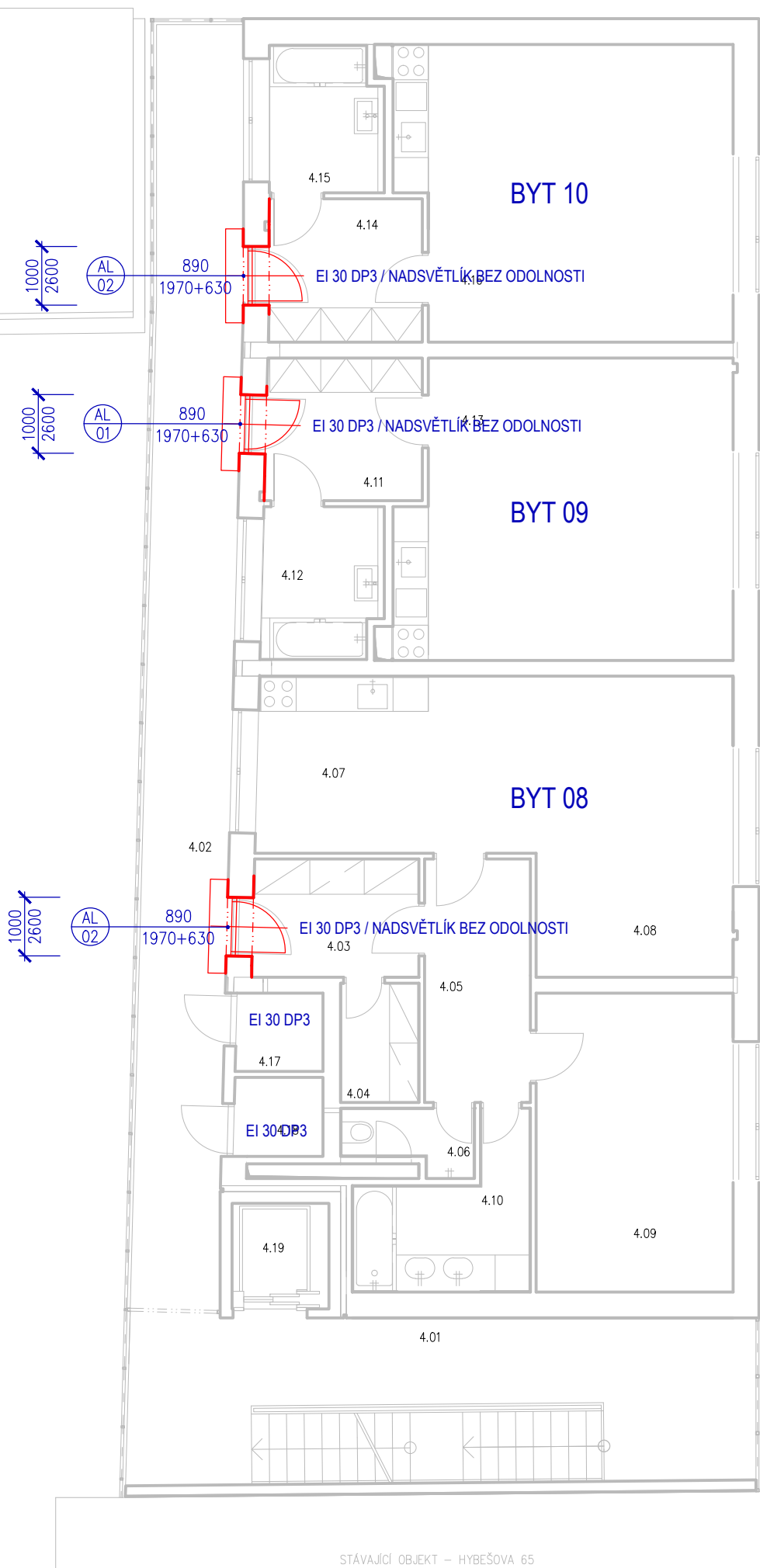
H.I.P.	ING. MAREK NETUKA		MAREK NETUKA Dubová 640/11, 637 00 Brno tel.: 608 922 278 e-mail: marek@netuka.cz	
VYPRACOVAL	ING. MAREK NETUKA			
KONTROLOVAL	–			
OBJEDNATEL: MĚSTSKÁ ČÁST BRNO–STŘED, DOMINIKÁNSKÁ 2, 601 69 BRNO			FORMÁT	2 x A4
VÝMĚNA VSTUPNÍCH DVEŘÍ DO BYTOVÝCH JEDNOTEK HYBEŠOVA 65 a, b, c, 602 00 BRNO JEDNOSTUPŇOVÁ PROJEKTOVÁ DOKUMENTACE			DATUM	11 / 2018
			STUPEŇ	JP
			EVIDENČNÍ ČÍSLO	OB3500/1800469
			–	
BUDOVA C - PŮDORYS 2.NP			MĚŘÍTKO	Č. VÝKRESU
			1 : 100	07



LEGENDA MÍSTNOSTÍ: 3.NP			
č.m.	účel místností	S.V. (mm)	m ²
3.01	SCHODIŠŤOVÝ PROSTOR	2 920	29,30
3.02	PAVLAČ	2 920	34,11
byt č. 05	3.03 VSTUPNÍ PŘEDSÍŇ	2 600	5,66
	3.04 SKLAD	2 790	3,61
	3.05 HALA	2 790	6,96
	3.06 WC	2 600	2,24
	3.07 KUCHYŇSKÝ KOUT	2 790	8,83
	3.08 OBYTNÝ PROSTOR	2 790	22,87
	3.09 LOŽNICE	2 790	17,13
byt č. 06	3.10 KOUPELNA	2 600	6,61
	3.11 KOUPELNA + WC	2 600	4,71
	3.12 VSTUPNÍ PŘEDSÍŇ	2 600	6,44
	3.13 OBYTNÁ MÍSTNOST	2 790	27,92
byt č. 07	3.14 KOUPELNA + WC	2 600	5,22
	3.15 VSTUPNÍ PŘEDSÍŇ	2 600	6,56
	3.16 OBYTNÁ MÍSTNOST	2 790	27,92
	3.17 SKLEPNÍ KÓJE	2 790	2,24
	3.18 SKLEPNÍ KÓJE	2 790	2,24
	3.19 VÝTAH OSOBNÍ	–	1,55

±0,000 = PODLAHA

H.I.P.	ING. MAREK NETUKA		MAREK NETUKA Dubová 640/11, 637 00 Brno tel.: 608 922 278 e-mail: marek@netuka.cz	
VYPRACOVAL	ING. MAREK NETUKA			
KONTROLOVAL	–			
OBJEDNATEL: MĚSTSKÁ ČÁST BRNO–STŘED, DOMINIKÁNSKÁ 2, 601 69 BRNO			FORMÁT	2 x A4
VÝMĚNA VSTUPNÍCH DVEŘÍ DO BYTOVÝCH JEDNOTEK HYBEŠOVA 65 a, b, c, 602 00 BRNO JEDNOSTUPŇOVÁ PROJEKTOVÁ DOKUMENTACE			DATUM	11 / 2018
			STUPEŇ	JP
			EVIDENČNÍ ČÍSLO	OB3500/1800469
			–	
– BUDOVA C - PŮDORYS 3.NP			MĚŘÍTKO	Č. VÝKRESU
			1 : 100	08



LEGENDA MÍSTNOSTÍ: 4.NP

č.m.	účel místností	S.V. (mm)	m ²
4.01	SCHODIŠŤOVÝ PROSTOR	2 920	29,30
4.02	PAVLAČ	3 085	34,11
4.03	VSTUPNÍ PŘEDSÍŇ	2 600	5,66
4.04	SKLAD	2 790	3,61
4.05	HALA	2 790	6,96
4.06	WC	2 600	2,24
4.07	KUCHYŇSKÝ KOUT	2 790	8,83
4.08	OBYTNÝ PROSTOR	2 790	22,87
4.09	LOŽNICE	2 790	17,13
4.10	KOUPELNA	2 600	6,61
4.11	VSTUPNÍ PŘEDSÍŇ	2 600	6,44
4.12	KOUPELNA + WC	2 600	4,71
4.13	OBYTNÁ MÍSTNOST	2 790	27,92
4.14	VSTUPNÍ PŘEDSÍŇ	2 600	6,56
4.15	KOUPELNA + WC	2 600	5,22
4.16	OBYTNÁ MÍSTNOST	2 790	27,92
4.17	SKLEPNÍ KÓJE	2 790	2,24
4.18	SKLEPNÍ KÓJE	2 790	2,24
4.19	VÝTAH OSOBNÍ	–	1,55

±0,000 = PODLAHA

H.I.P.	ING. MAREK NETUKA		MAREK NETUKA Dubová 640/11, 637 00 Brno tel.: 608 922 278 e-mail: marek@netuka.cz	
VYPRACOVAL	ING. MAREK NETUKA			
KONTROLOVAL	–			
OBJEDNATEL: MĚSTSKÁ ČÁST BRNO–STŘED, DOMINIKÁNSKÁ 2, 601 69 BRNO			FORMÁT	2 x A4
VÝMĚNA VSTUPNÍCH DVEŘÍ DO BYTOVÝCH JEDNOTEK HYBEŠOVA 65 a, b, c, 602 00 BRNO JEDNOSTUPŇOVÁ PROJEKTOVÁ DOKUMENTACE			DATUM	11 / 2018
			STUPEŇ	JP
			EVIDENČNÍ ČÍSLO	OB3500/1800469
			–	
BUDOVA C - PŮDORYS 4.NP			MĚŘÍTKO	Č. VÝKRESU
			1 : 100	09