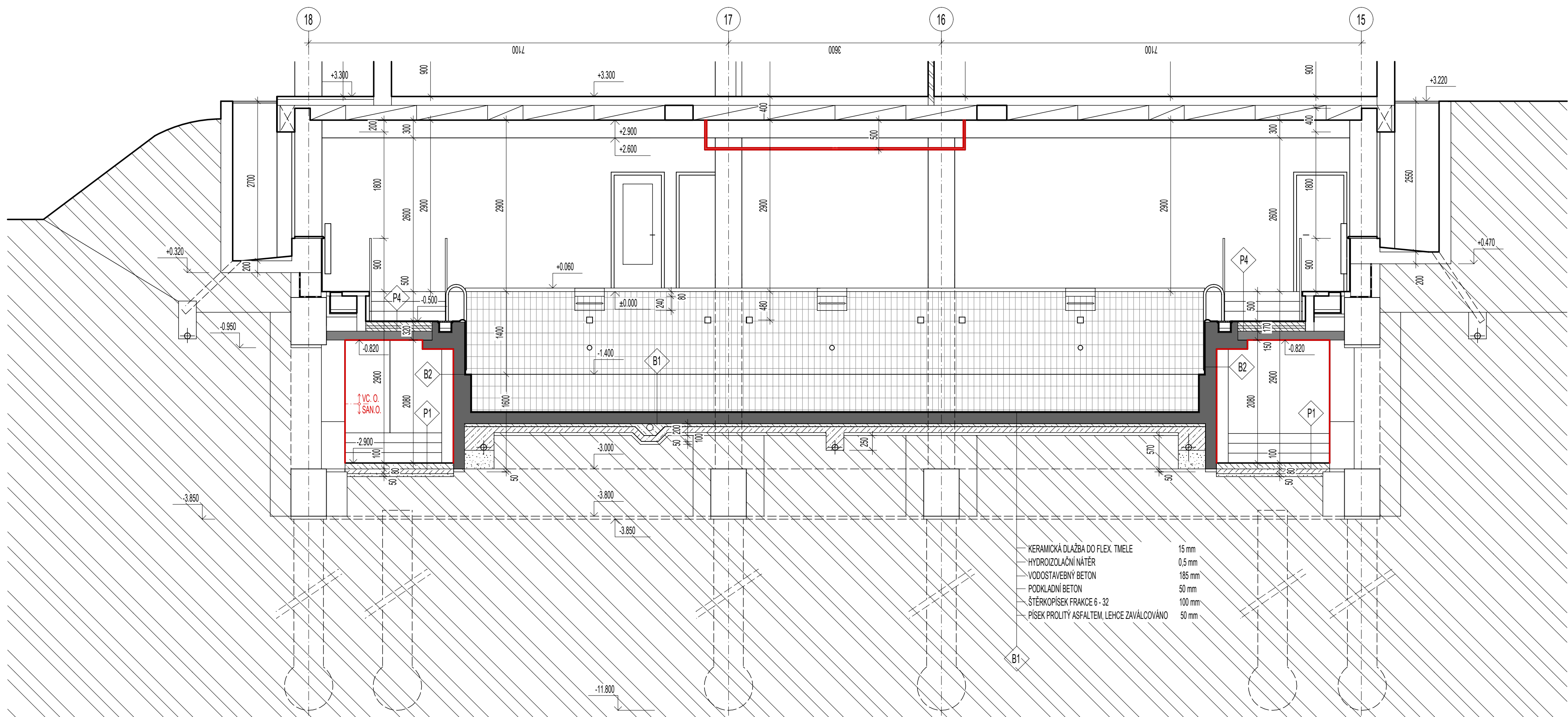
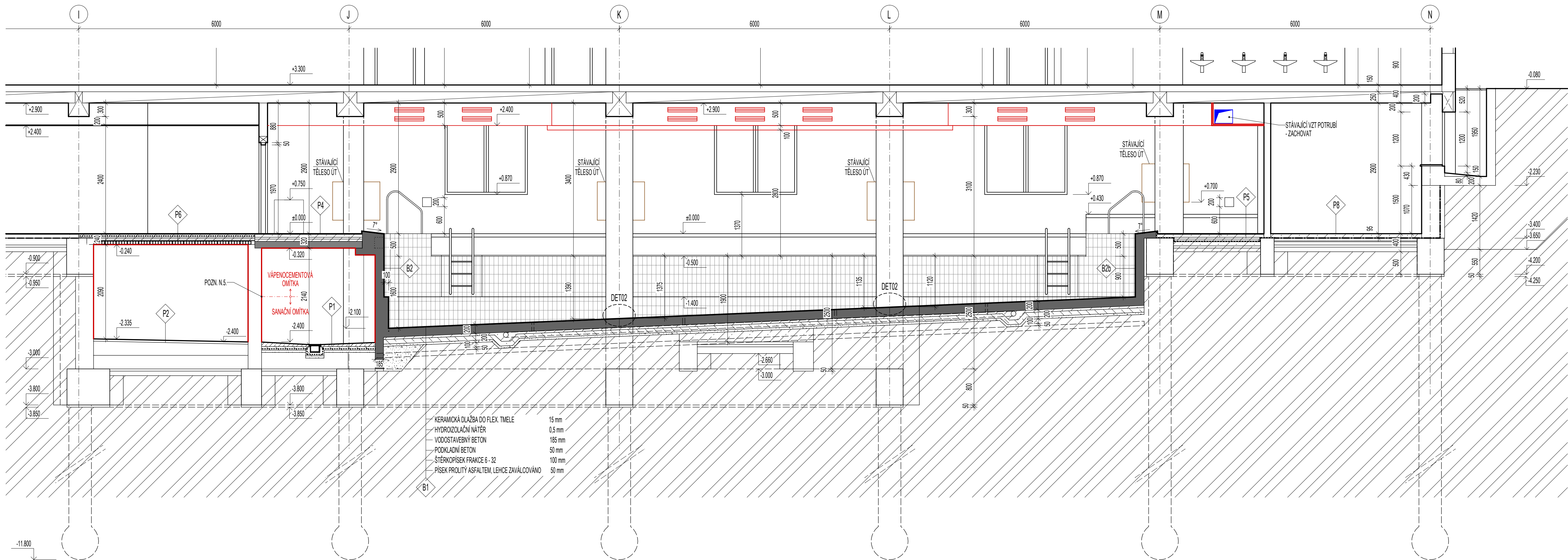


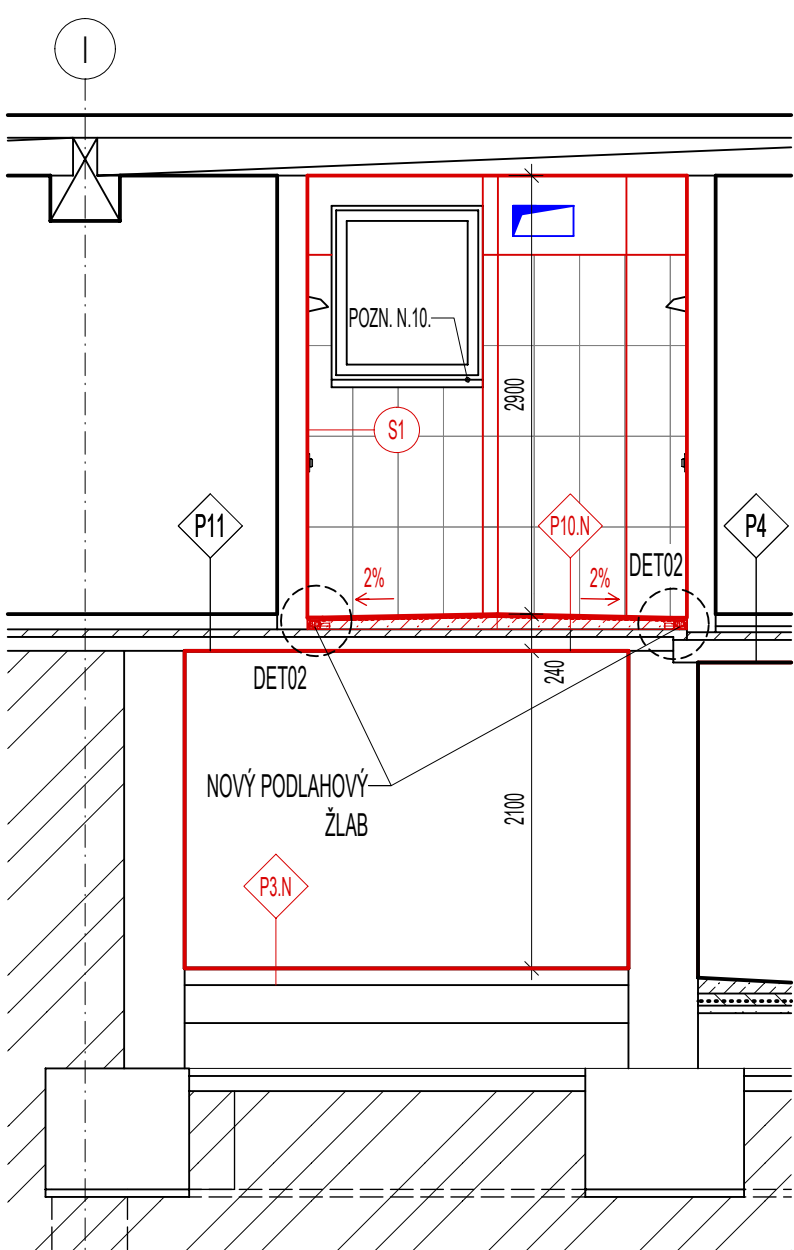
ŘEZ A-A



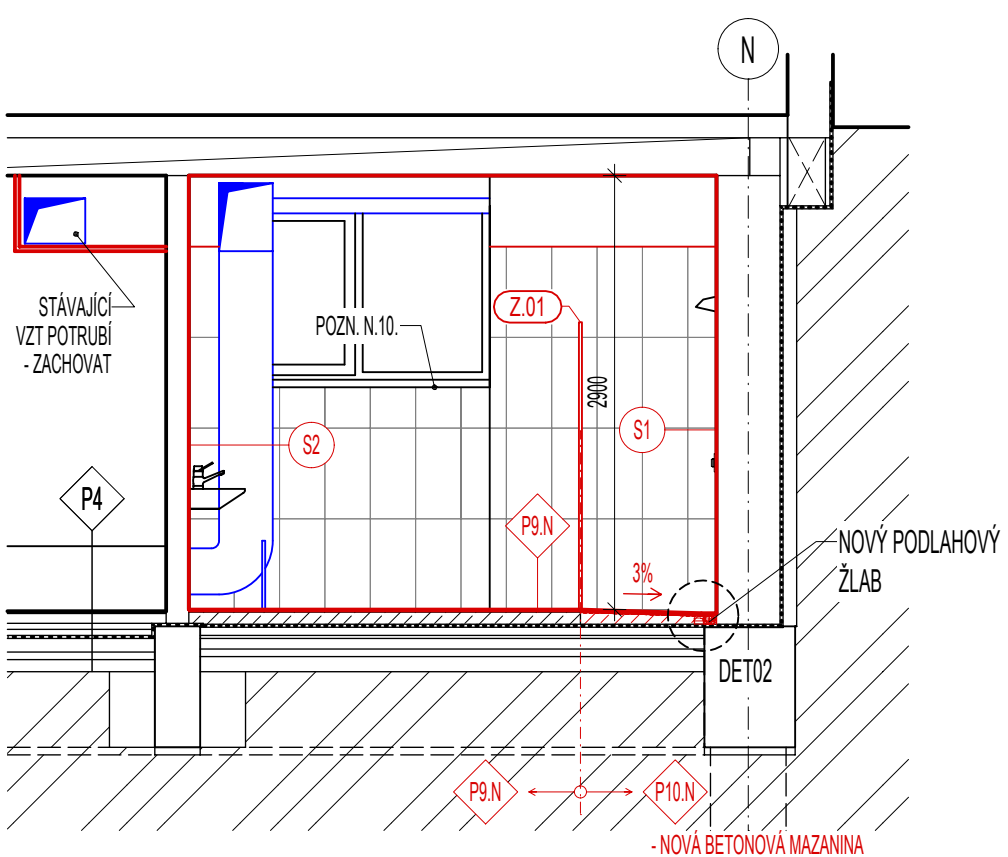
ŘEZ B-B



ŘEZ 1-1



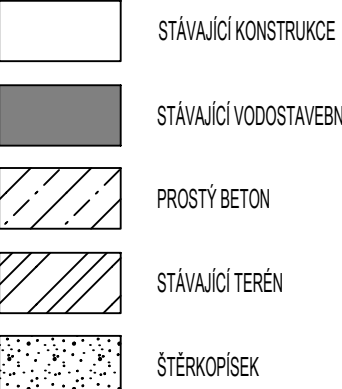
ŘEZ 2-2



LEGENDA BAREVNÉHO ZNAČENÍ:



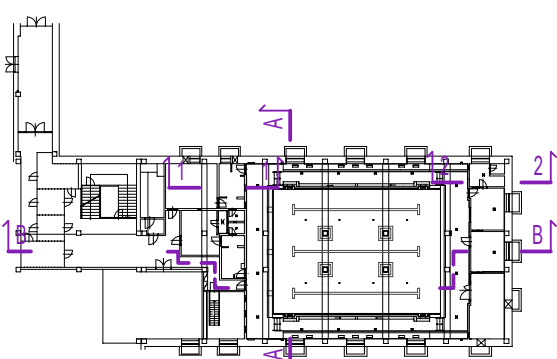
LEGENDA MATERIÁLŮ :






POZNÁMKY:

POZN. N.5 - V MÍSTNOSTECH 1.02, 1.03, 1.04 BUDE PROVEDENA SANACNÍ OMÍTKA DO V=1000 mm
POZN. N.10 - PARAPET BUDE TVOŘEN KERAMICKÝM OKLADEM
POZN. N.11 - PLASTOVÁ VĚTRÁK RADIKA 650x100 mm (SÁZENO 2 MŘÍŽKY NAD SEBOU), CELKOVÝ POČET 2ks
UJEDNĚNÍ
ZÁVĚSNÉ VŮ BUDĚ MÍTV SVOLNOSTI POMOCNÍU MOCNOSTI OSYVENÍ KONSTRUKCI
NÁKRESKA ZÁVĚSNÉHO VŮ BUDĚ ZATĚŽENÁ PLYNULOSKLOVÝMI TVAROVACÍ DO VÝŠKY 1200 mm
SPRCHY BUDOU PROVĚZENY STAVĚNĚ BZ VANÝKY
NA STĚNĚ ZA SPRCHOU A V MOKRYCH PROVOZÍCH BUDE PROVEDENA MINERÁLNÍ HYDROIZOLACE STĚRYŠKY OKLADU
ÚHEL KLZDU POUVRCHU PODLAH BUDE NEJMÉNĚ 18° (ČSN 74 4505)

SCHÉMA ŘEZŮ


$$\pm 0,000 = 1.PP$$

POPIS REVIZE:	REVIZE / DATUM:	VYPRACOVAL:

INVESTOR:  Statutární město Brno, městská část Brno-střed Dominikánská 264/2, 601 69 Brno	AUTORIZACE: 	ČÍSLO PŘÍK:
GENERÁLNÍ PROJEKTANT:  TIPRO projekt s.r.o. Kyňova 16/21, 621 00 Brno tel. +420 542 210 272 fax. +420 541 246 350 e-mail: info@tiproprojekt.cz	VEDOUČÍ PROJEKTU: ING. VÍTĚSLAV TITL HIP: ING. JIŘÍ HAVEL ZODPOV. PROJEKTANT: --- ARCHITEKT: ---	
SUBDODAVATEL:	VYPRACOVAL: ING. MIROSLAV VOŽAR DATUM: 05/2019 ČÍSLO ZAKÁZKY: 2019-10-04 STUPEŇ: ZD	

NÁZEV AKCE:	ZŠ A MŠ BRNO, HORNÍ 16. P.O. - OPRAVA NOSNÝCH SLOUPŮ BAŽENŮ		
ČÁST:	D.1.1. ARCHITEKTONICKO - STAVEBNÍ ŘEŠENÍ		
NÁZEV VÝKRESU:	ŘEZY - NOVÝ STAV		
ČÍSLO VÝKRESU:	D.1.1.07	REVIZE:	00
		MĚŘÍTKO:	1:50