

LEGENDA MATERIÁLŮ

- PÓROBETONOVÉ TVÁRNICE TL. 100 mm P2,5
SYSTÉMOVÁ ZDÍCI MALTA M5
- SDK PŘÍČKA TL. 100 mm, 1x OPLÁŠTĚNÍ – 1x RB
AKUSTICKÁ IZOLACE. TL. 60 mm, Rw=49dB

ODKAZY

- VÝMĚNA TĚSNĚNÍ A VADNÝCH KLIK, SEŘÍZENÍ A OČIŠTĚNÍ STÁVAJÍCÍCH RÁMŮ A KŘIDEL DVEŘÍ
 - UMYVADLO SE ZRCADLEM VIZ TZI
 - ZA ZDĚNÍ OTVORŮ VE FASÁDĚ A NÁSLEDNÉ ZAPRAVENÍ
 - VÝMĚNA TĚSNĚNÍ A VADNÝCH KLIK, SEŘÍZENÍ A OČIŠTĚNÍ STÁVAJÍCÍCH RÁMŮ A KŘIDEL OKEN
 - LOKÁLNÍ VYSYPAVNÍ Z 50 % + FLEXIBILNÍ LEPÍCÍ STĚRKA S ARMOVACÍ TKANINOU + ŠTUKOVÁ OMÍTKA + MALBA
 - SDK PŘEDSTĚNA PRO INSTALACI ZAVĚŠENÉ TOALETY
 - INSTALAČNÍ ŠACHTA VZT ZAVĚŠENÝ SÁDROKARTONOVÝ PODHLED ČTVERCOVÉHO PRŮŘEZU 200x200 mm NA CD PROFILECH. ŘEŠENO V ČÁSTI VZT
 - PRŮRAZ DO ZDIVA. ŘEŠENO V ČÁSTI VZT
 - MŘÍŽKA NA FASÁDĚ. ŘEŠENO V ČÁSTI VZT
1. PŘEKLAD 2 x IPE120, DÉLKY 1200 mm, DO MALTOVÉ LOŽE 150 mm
2. NEOBSAZENO
3. PŘEKLAD 2 x IPE120, DÉLKY 1200 mm, DO MALTOVÉ LOŽE 150 mm
4. PŘEKLAD 4 x IPE120, DÉLKY 1200 mm, DO MALTOVÉ LOŽE 150 mm
5. PŘEKLAD 2 x IPE120, DÉLKY 1100 mm, DO MALTOVÉ LOŽE 150 mm
6. PŘEKLAD 2 x IPE120, DÉLKY 1300 mm, DO MALTOVÉ LOŽE 150 mm

OZN.	NÁZEV	PODLAHA	STĚNY	STROP	PLOCHA [m ²]	S.V. [m]	POZNÁMKA
301	WC	KERAMICKÁ DLAŽBA	ŠTUKOVÁ OMÍTKA	ŠTUKOVÁ OMÍTKA	1,84	2,900	OBKLAD STĚNY V.=1600 mm
302	CHODBA	PVC	ŠTUKOVÁ OMÍTKA	ŠTUKOVÁ OMÍTKA	4,40	3,580	PVC LIŠTY
303	KUCHYŇ	PVC	ŠTUKOVÁ OMÍTKA	ŠTUKOVÁ OMÍTKA	10,50	3,530	OBKL. STĚNY 900–1500 mm
304	POKOJ 1	PARKETY	ŠTUKOVÁ OMÍTKA	ŠTUKOVÁ OMÍTKA	22,88	3,520	DŘEVĚNÁ LIŠTA
305	KOUPELNA	KERAMICKÁ DLAŽBA	ŠTUKOVÁ OMÍTKA	ŠTUKOVÁ OMÍTKA	3,83	3,210	OBKLAD STĚNY V.=2100 mm
306	POKOJ 2	PARKETY	ŠTUKOVÁ OMÍTKA	ŠTUKOVÁ OMÍTKA	33,70	3,490	DŘEVĚNÁ LIŠTA

POZNÁMKA

- VZHLEDEM K TOMU, ŽE KE STÁVAJÍCÍMU OBJEKTU NEEEXISTUJÍ ŽÁDNÉ RELEVANTNÍ PROJEKČNÍ PODKLADY, VEŠKERÉ UVEDENÉ SKLADBY KONSTRUKCÍ VYCHÁZÍ Z ODBORNÉHO ODHADU PROJEKTANTA A PROVEDENÉHO STAVEBNĚ TECHNICKÉHO PRŮZKUMU
- VEŠKERÉ ZMĚNY, ODCHYLKY OD PROJEKČNÍHO NÁVRHU BUDOU PROJEDNÁNY A ODSOUHLASENY GENERÁLNÍM PROJEKTANTEM STAVBY
- TATO DOKUMENTACE JE ZPRACOVÁNA V ROZSAHU PRO STAVEBNÍ POVOLENÍ
- TATO DOKUMENTACE JE AUTORSKÝM DÍLEM A MŮŽE BÝT UŽITA VÝHRADNĚ K ÚČELU NA NÍ UVEDENÉMU A SMLUVNĚ DOHODNUTÉMU MEZI AUTOREM A OBJEDNATELEM
- ROZMĚRY NUTNO OVĚŘIT NA STAVBĚ, PŘÍPADNÉ ZMĚNY MUSÍ BÝT ODSOUHLASENY PROJEKTANTEM.

HLAVNÍ PROJEKTANT:



Energy Benefit Centre a.s.
Křenova 438/3, 162 00 Praha 6
tel.: +420 270 003 300
e-mail: kontakt@energy-benefit.cz
internet: www.energy-benefit.cz

ZPRACOVATEL ČÁSTI:

Vypracoval:
Ing. Michal Novák
Kontroloval:
Ing. Vítězslav Gregar
Zodpovědný projektant:
Ing. Vítězslav Gregar

PROJEKT:

Projektová dokumentace na opravu bytů – etapa 1/2017
LIDICKÁ 69 BYT Č.6

STAVEBNÍK:

Statutární město Brno, městská část Brno – střed
Dominikánská 2, 601 69 Brno

ČÁST, PROFESE:

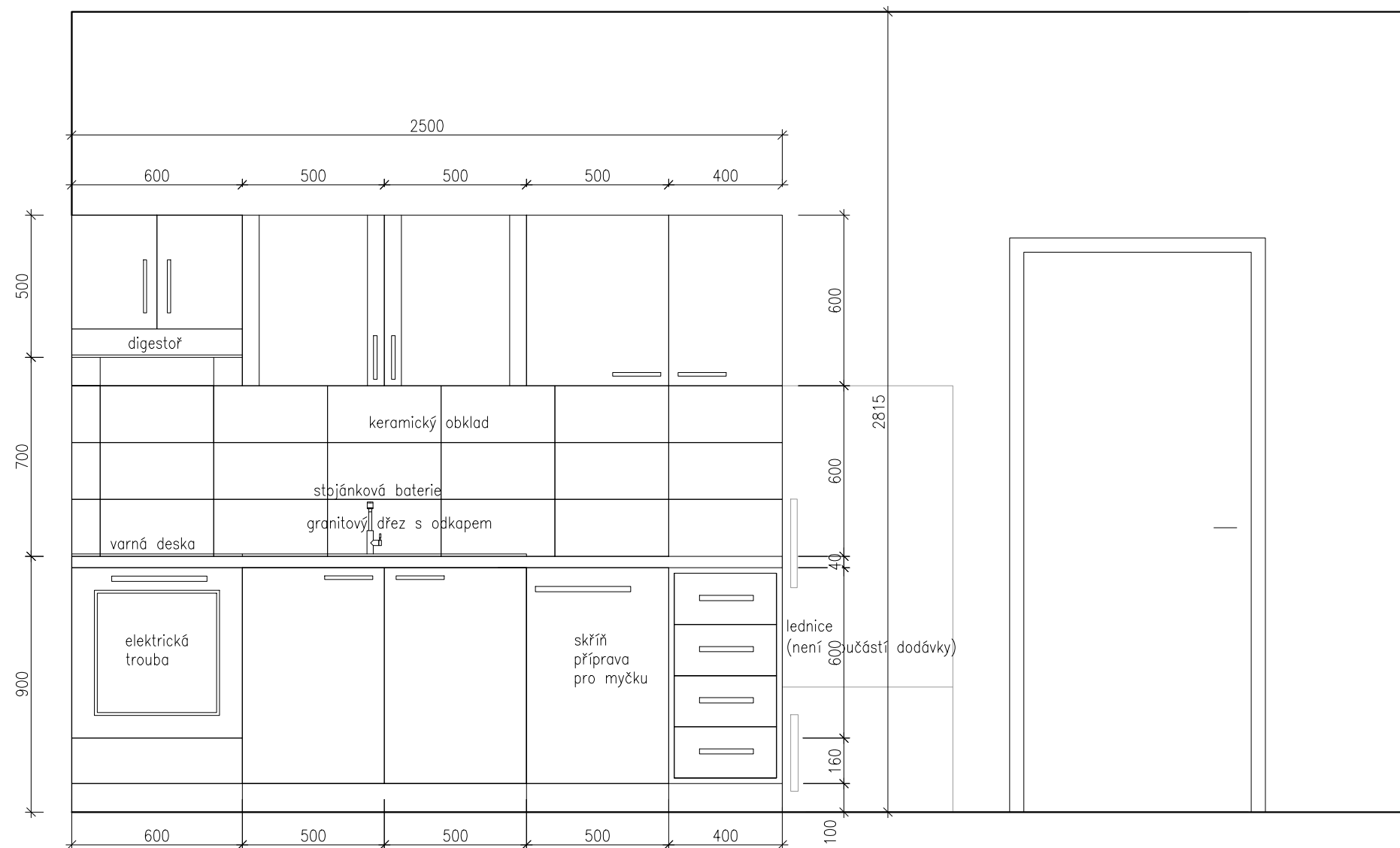
ARCHITEKTONICKO – STAVEBNÍ ŘEŠENÍ

VÝKRES:

PŮDORYS BYTU – NAVRHOVANÝ STAV

razítko a podpis

Zakázkové číslo:		Paré:
170090		
Datum:		
22.6.2017		
Část:	Stupeň:	Změna:
D.1.1	DSP	00
Č.výkr.:	Formát:	Měřítko:
02	2 x A4	1:50



HLAVNÍ PROJEKTANT:



Energy Benefit Centre a.s.
Křenova 438/3, 162 00 Praha 6
tel.: +420 270 003 300
e-mail: kontakt@energy-benefit.cz
internet: www.energy-benefit.cz

ZPRACOVATEL ČÁSTI:

Vypracoval:
Ing. Michal Novák
Kontroloval:
Ing. Vítězslav Gregar
Zodpovědný projektant:
Ing. Vítězslav Gregar

PROJEKT:

**Projektová dokumentace na opravu bytů – etapa
1/2017
LIDICKÁ 69 BYT Č.6**

STAVEBNÍK:

Statutární město Brno, městská část Brno – střed
Dominikánská 2, 601 69 Brno

ČÁST, PROFESE:

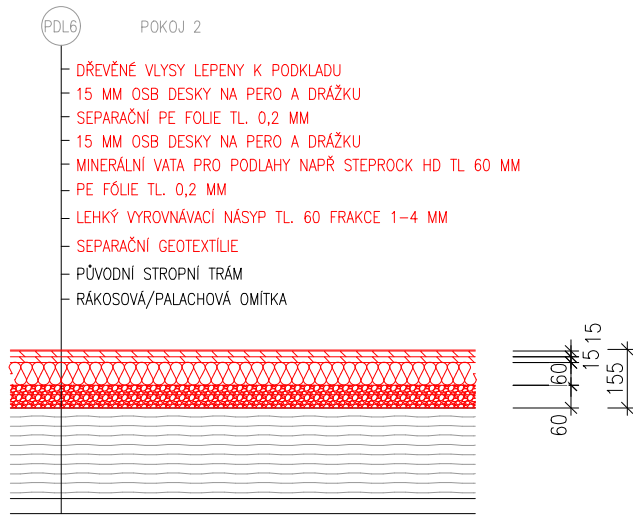
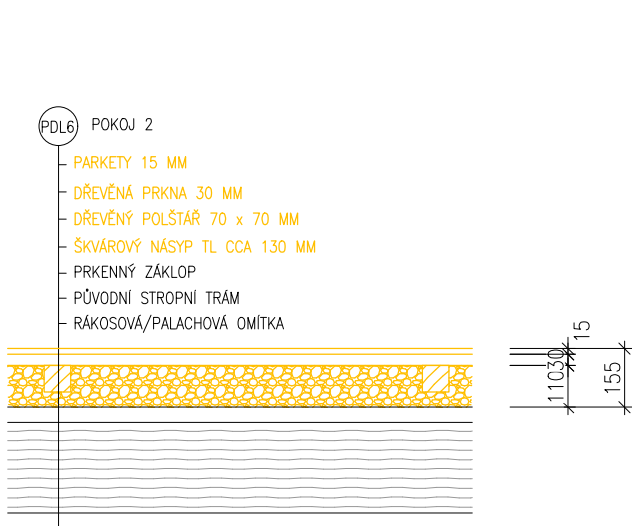
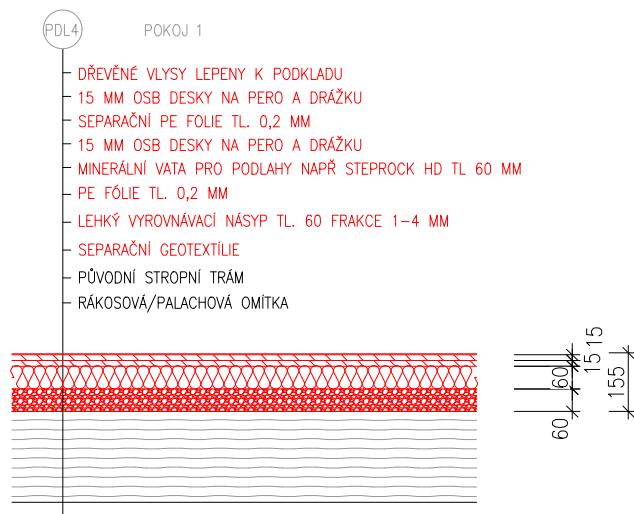
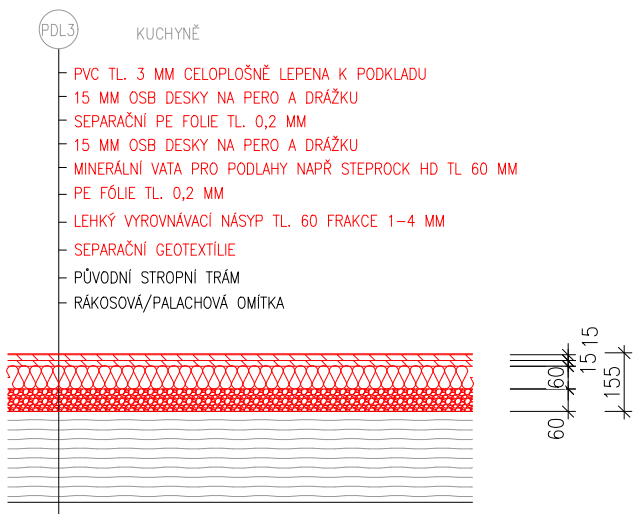
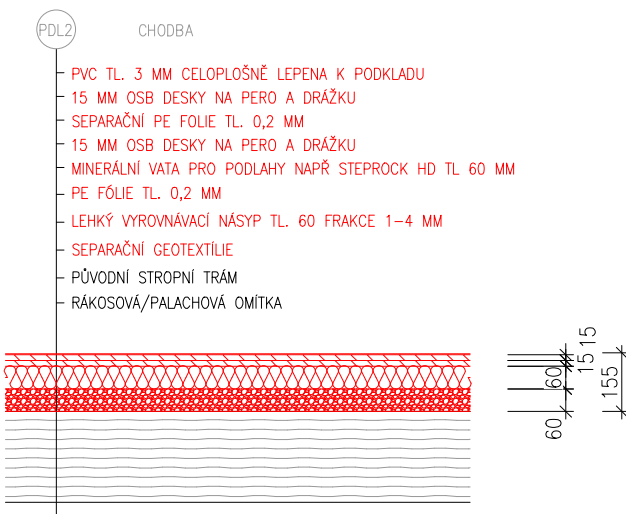
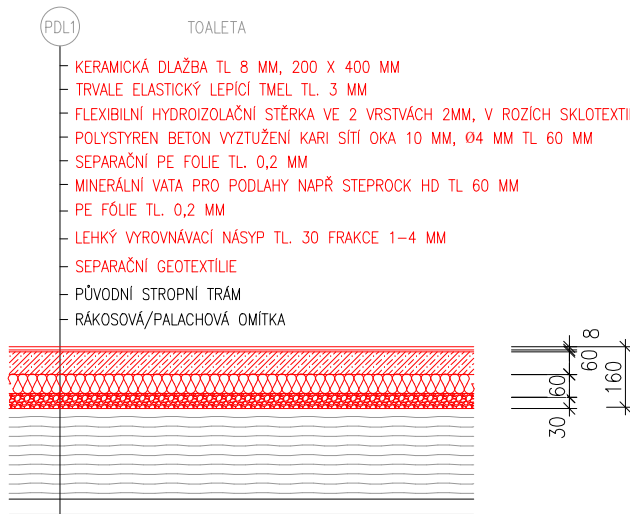
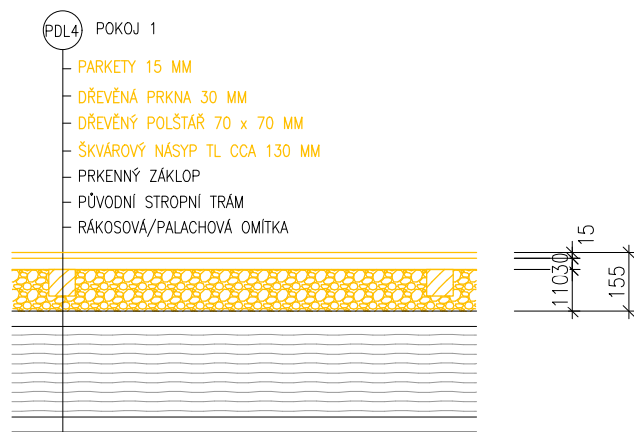
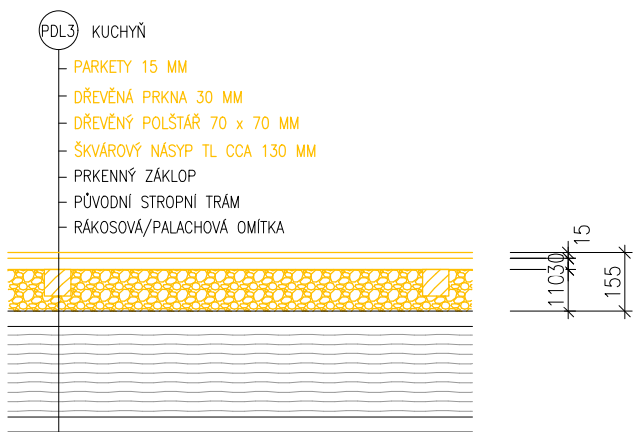
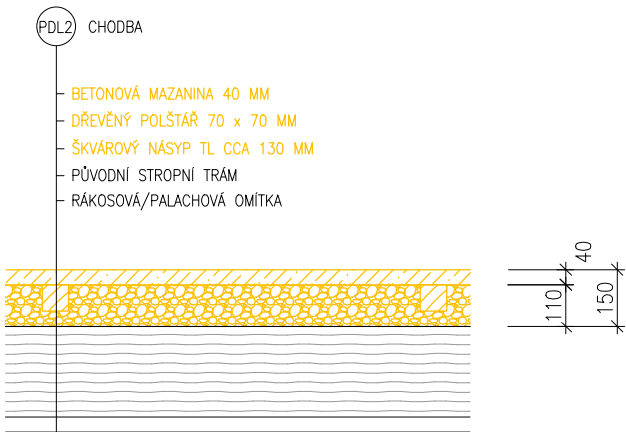
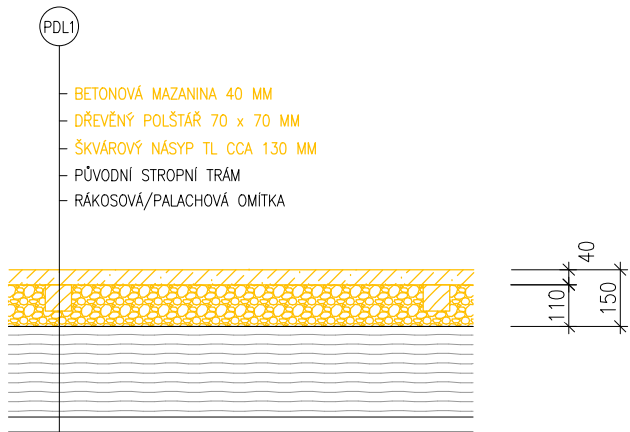
ARCHITEKTONICKO – STAVEBNÍ ŘEŠENÍ

VÝKRES:

SCHÉMA KUCHYŇSKÉ LINKY

razítko a podpis

Zakázkové číslo:		Paré:
170090		
Datum:		
22.6.2017		
Část:	Stupeň:	Změna:
D.1.1	DSP	00
Č.výkr.:	Formát:	Měřítko:
03	2 x A4	1:20



HLAVNÍ PROJEKTANT:



Energy Benefit Centre a.s.
Křenova 438/3, 162 00 Praha 6
tel.: +420 270 003 300
e-mail: kontakt@energy-benefit.cz
internet: www.energy-benefit.cz

ZPRACOVATEL ČÁSTI:

Vypracoval:
Ing. Michal Novák
Kontroloval:
Ing. Vítězslav Gregar
Zodpovědný projektant:
Ing. Vítězslav Gregar

PROJEKT:

Projektová dokumentace na opravu bytů – etapa 1/2017
LIDICKÁ 69 BYT Č.6

STAVEBNÍK:

Statutární město Brno, městská část Brno – střed
Dominikánská 2, 601 69 Brno

ČÁST, PROFESE:

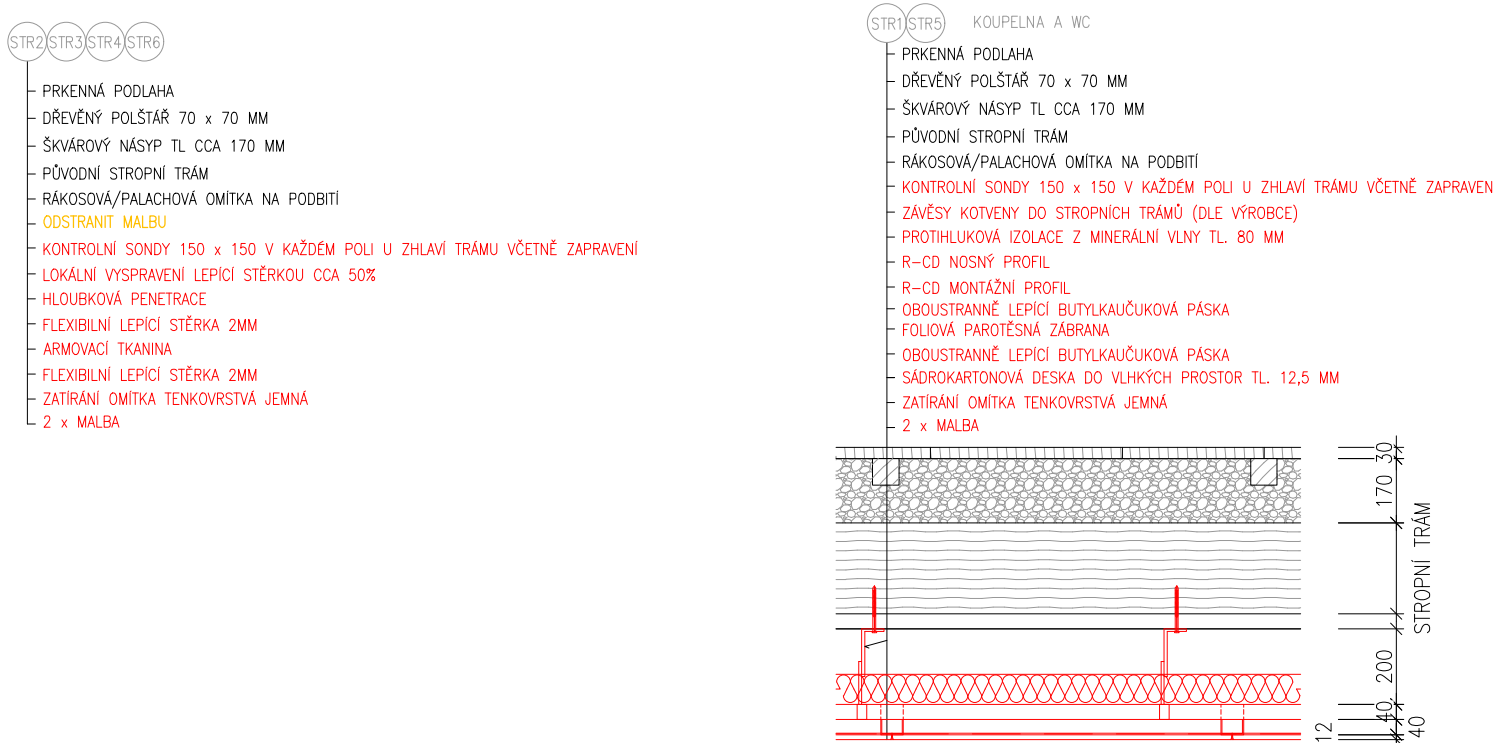
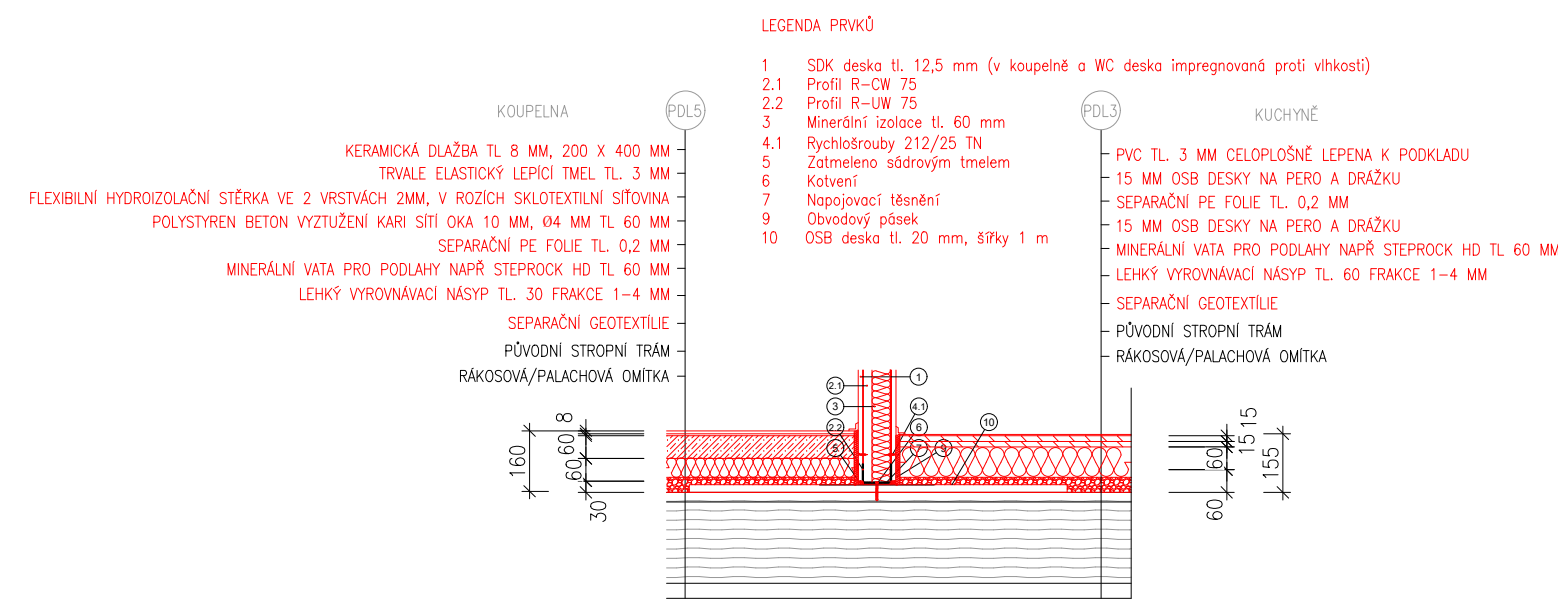
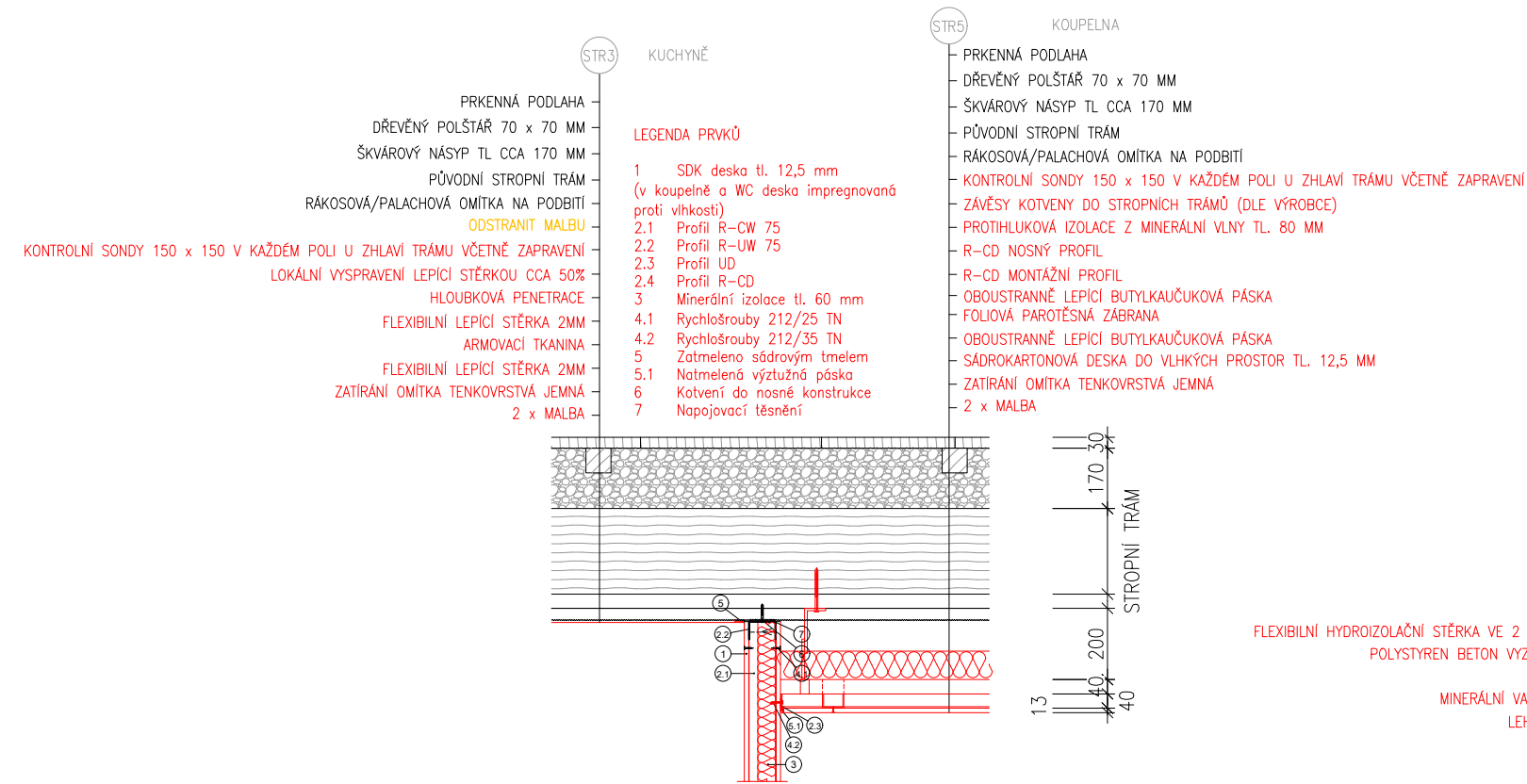
ARCHITEKTONICKO – STAVEBNÍ ŘEŠENÍ

VÝKRES:


SKLADBY PODLAH

razítko a podpis

Zakázkové číslo:		Paré:
170090		
Datum:		
22.6.2017		
Část:	Stupeň:	Změna:
D.1.1	DSP	00
Č.výkr.:	Formát:	Měřítko:
04	2 x A4	1:20



HLAVNÍ PROJEKTANT:



Energy Benefit Centre a.s.
Křenova 438/3, 162 00 Praha 6
tel.: +420 270 003 300
e-mail: kontakt@energy-benefit.cz
internet: www.energy-benefit.cz

ZPRACOVATEL ČÁSTI:

Vypracoval:
Ing. Michal Novák
Kontroloval:
Ing. Vítězslav Gregar
Zodpovědný projektant:
Ing. Vítězslav Gregar

PROJEKT:

Projektová dokumentace na opravu bytů – etapa 1/2017
LIDICKÁ 69 BYT Č.6

STAVEBNÍK:

Statutární město Brno, městská část Brno – střed
Dominikánská 2, 601 69 Brno

ČÁST, PROFESE:

ARCHITEKTONICKO – STAVEBNÍ ŘEŠENÍ

VÝKRES:

SKLADBY PODHLEDŮ

razítko a podpis

Zakázkové číslo:

170090

Paré:

Datum:

22.6.2017

Část:

D.1.1

Stupeň:

DSP

Změna:

00

Č.výkr.:

05

Formát:

2 x A4

Měřítko:

1:20

HLAVNÍ PROJEKTANT:



Energy Benefit Centre a.s.
Křenova 438/3, 162 00 Praha 6
tel.: +420 270 003 300
e-mail: kontakt@energy-benefit.cz
internet: www.energy-benefit.cz

ZPRACOVATEL ČÁSTI:

Vypracoval:
Ing. Michal Novák
Kontroloval:
Ing. Vítězslav Gregar
Zodpovědný projektant:
Ing. Vítězslav Gregar

PROJEKT:

**Projektová dokumentace na opravu bytů – etapa
1/2017
LIDICKÁ 69 BYT Č.6**

STAVEBNÍK:

Statutární město Brno, městská část Brno – střed
Dominikánská 2, 601 69 Brno

ČÁST, PROFESE:

ARCHITEKTONICKO – STAVEBNÍ ŘEŠENÍ

VÝKRES:

VÝPIS TRUHLÁŘSKÝCH PRVKŮ

razítko a podpis

Zakázkové číslo:

170090

Paré:

Datum:

22.6.2017

Část:

D.1.1

Stupeň:

DSP

Změna:

00

Č.výkr.:

06

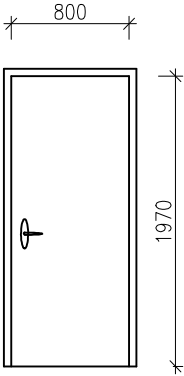
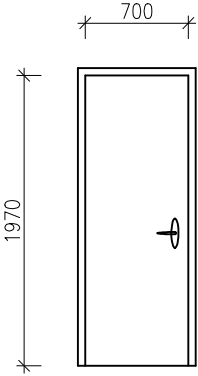
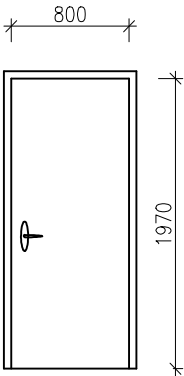
Formát:

2 x A4

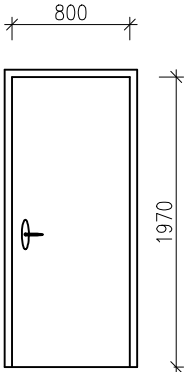

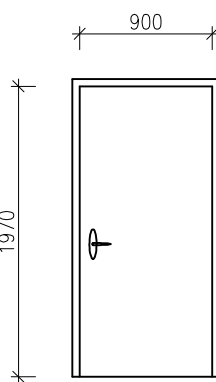
Měřítko:

–

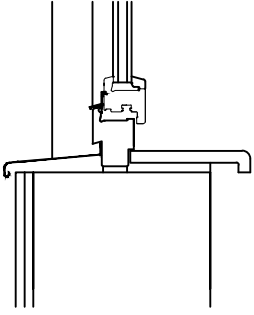
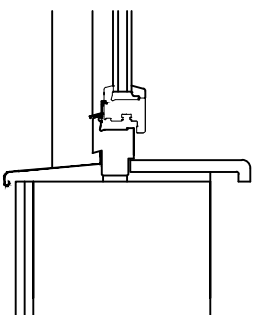
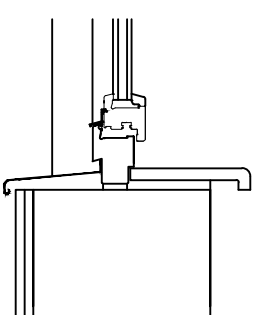
VÝPIS VÝPLNÍ OTVORŮ – DŘEVĚNÉ VÝROBKY

POL	SCHÉMA – ROZMĚR – POPIS			Σ
		m.č.	ks	
D1 P	<p>ROZMĚR KŘÍDLA: 800 x 1970 mm TYP: OTOČNÉ, PRAVĚ, VNITŘNÍ,</p> <p>ZÁRUBEŇ: DŘEVĚNÁ OBLOŽKOVÁ ZÁRUBEŇ NA TL. 120 MM KŘÍDLO: RÁM DVEŘÍ Z MDF POKRYTÝ DVĚMA HDF DESKAMI, VÝPLŇ VOŠTINOVÁ PŘÍSLUŠENSTVÍ: 3 KS DVOUČEPOVÝCH ZÁVĚSŮ, ZÁMEK NA KLÍČ, PATENTNÍ VLOŽKA, DUBOVÝ PRÁH</p> 	302	1	
ROZMĚROVÉ PROVEDENÍ NUTNO UPŘESNIT ZAMĚŘENÍM!!!				
D2 L	<p>ROZMĚR KŘÍDLA: 700 x 1970 mm TYP: OTOČNÉ, LEVĚ, VNITŘNÍ</p> <p>ZÁRUBEŇ: DŘEVĚNÁ OBLOŽKOVÁ ZÁRUBEŇ NA TL. 150 MM KŘÍDLO: RÁM DVEŘÍ Z MDF POKRYTÝ DVĚMA HDF DESKAMI, VÝPLŇ VOŠTINOVÁ PŘÍSLUŠENSTVÍ: 3 KS DVOUČEPOVÝCH ZÁVĚSŮ, ZÁMEK NA KLÍČ, PATENTNÍ VLOŽKA, WC BLOKÁDA, DUBOVÝ PRÁH</p> 	305	1	
ROZMĚROVÉ PROVEDENÍ NUTNO UPŘESNIT ZAMĚŘENÍM!!!				
D3 P	<p>ROZMĚR KŘÍDLA: 800 x 1970 mm TYP: OTOČNÉ, PRAVĚ, VNITŘNÍ,</p> <p>ZÁRUBEŇ: DŘEVĚNÁ OBLOŽKOVÁ ZÁRUBEŇ NA TL. 180 MM KŘÍDLO: RÁM DVEŘÍ Z MDF POKRYTÝ DVĚMA HDF DESKAMI, VÝPLŇ VOŠTINOVÁ PŘÍSLUŠENSTVÍ: 3 KS DVOUČEPOVÝCH ZÁVĚSŮ, ZÁMEK NA KLÍČ, PATENTNÍ VLOŽKA, DUBOVÝ PRÁH</p> 	304	1	
ROZMĚROVÉ PROVEDENÍ NUTNO UPŘESNIT ZAMĚŘENÍM!!!				

VÝPIS VÝPLNÍ OTVORŮ – DŘEVĚNÉ VÝROBKY

POL	SCHEMA – ROZMĚR – POPIS	m.č.		Σ
		m.č.	ks	
D4 P	<p>ROZMĚR KŘÍDLA: 800 x 1970 mm TYP: OTOČNĚ, PRAVĚ, VNITŘNÍ,</p> <p>ZÁRUBEŇ: OCELOVÁ ZÁRUBEŇ TL. 100 MM S TĚSNĚNÍM PRO PŘÍČKU KŘÍDLO: RÁM DVEŘÍ Z MDF POKRYTÝ DVĚMA HDF DESKAMI, VÝPLŇ VOŠTINOVÁ PŘÍSLUŠENSTVÍ: 3 KS DVOUČEPOVÝCH ZÁVĚSU, ZÁMEK NA KLÍČ, PATENTNÍ VLOŽKA, DUBOVÝ PRÁH</p> 	306	1	
ROZMĚROVÉ PROVEDENÍ NUTNO UPŘESNIT ZAMĚŘENÍM!!!				
D5 L	<p>ROZMĚR KŘÍDLA: 700 x 1970 mm TYP: OTOČNĚ, LEVĚ, VNITŘNÍ</p> <p>ZÁRUBEŇ: DŘEVĚNÁ OBLOŽKOVÁ ZÁRUBEŇ NA TL. 150 MM KŘÍDLO: RÁM DVEŘÍ Z MDF POKRYTÝ DVĚMA HDF DESKAMI, VÝPLŇ VOŠTINOVÁ PŘÍSLUŠENSTVÍ: 3 KS DVOUČEPOVÝCH ZÁVĚSU, ZÁMEK NA KLÍČ, PATENTNÍ VLOŽKA, WC BLOKÁDA, DUBOVÝ PRÁH</p> 	301	1	
ROZMĚROVÉ PROVEDENÍ NUTNO UPŘESNIT ZAMĚŘENÍM!!!				
D6 P	<p>ROZMĚR KŘÍDLA: 900 x 1970 mm TYP: OTOČNĚ, PRAVĚ, VNITŘNÍ</p> <p>ZÁRUBEŇ: OCELOVÁ ZÁRUBEŇ S TĚSNĚNÍM PRO PŘÍČKU TL. 150 mm A DVEŘE S POLODRÁŽKOU, 3x ZÁVĚS, PVC TĚSNĚNÍ KŘÍDLO: POLODRÁŽKA OSTRÁ HRANA, PLNĚ, POVRCHOVÁ ÚPRAVA Z CPL LAMINÁTU, KOULE/KLIKA PŘÍSLUŠENSTVÍ: DVEŘNÍ HLEDÁČEK, VLOŽKOVÝ ZÁMEK FAB,</p> <p>POŽADAVKY: POŽÁRNÍ ODOLNOST MIN. EI 30/DP3, BEZPEČNOSTNÍ TRÍDA RC3, NEPRŮZVUČNOST 37 dB</p> 	302	1	
ROZMĚROVÉ PROVEDENÍ NUTNO UPŘESNIT ZAMĚŘENÍM!!!				

VÝPIS VÝPLNÍ OTVORŮ – DŘEVĚNÉ VÝROBKY

POL	SCHÉMA – ROZMĚR – POPIS			Σ
		m.č.	ks	
DP 1	 <p>ROZMĚR: 1250 x 300 mm MATERIÁL: DŘEVOTŘÍSKA POVRCHOVÁ ÚPRAVA: CPL LAMINÁT S VYSOKOU ODOLNOSTÍ (DEKOR VYBERE INVESTOR Z MIN 13 PŘEDLOŽENÝCH VZORKŮ) TLOUŠŤKA: 19 mm POHLEDOVÁ VÝŠKA NOSU: 40 mm</p>	306	2	
ROZMĚROVÉ PROVEDENÍ NUTNO UPŘESNIT ZAMĚŘENÍM!!!				
DP 2	 <p>ROZMĚR: 1000 x 450 mm MATERIÁL: DŘEVOTŘÍSKA POVRCHOVÁ ÚPRAVA: CPL LAMINÁT S VYSOKOU ODOLNOSTÍ (DEKOR VYBERE INVESTOR Z MIN 13 PŘEDLOŽENÝCH VZORKŮ) TLOUŠŤKA: 19 mm POHLEDOVÁ VÝŠKA NOSU: 40 mm</p>	303	1	
ROZMĚROVÉ PROVEDENÍ NUTNO UPŘESNIT ZAMĚŘENÍM!!!				
DP 3	 <p>ROZMĚR: 1250 x 400 mm MATERIÁL: DŘEVOTŘÍSKA POVRCHOVÁ ÚPRAVA: CPL LAMINÁT S VYSOKOU ODOLNOSTÍ (DEKOR VYBERE INVESTOR Z MIN 13 PŘEDLOŽENÝCH VZORKŮ) TLOUŠŤKA: 19 mm POHLEDOVÁ VÝŠKA NOSU: 40 mm</p>	304	1	
ROZMĚROVÉ PROVEDENÍ NUTNO UPŘESNIT ZAMĚŘENÍM!!!				