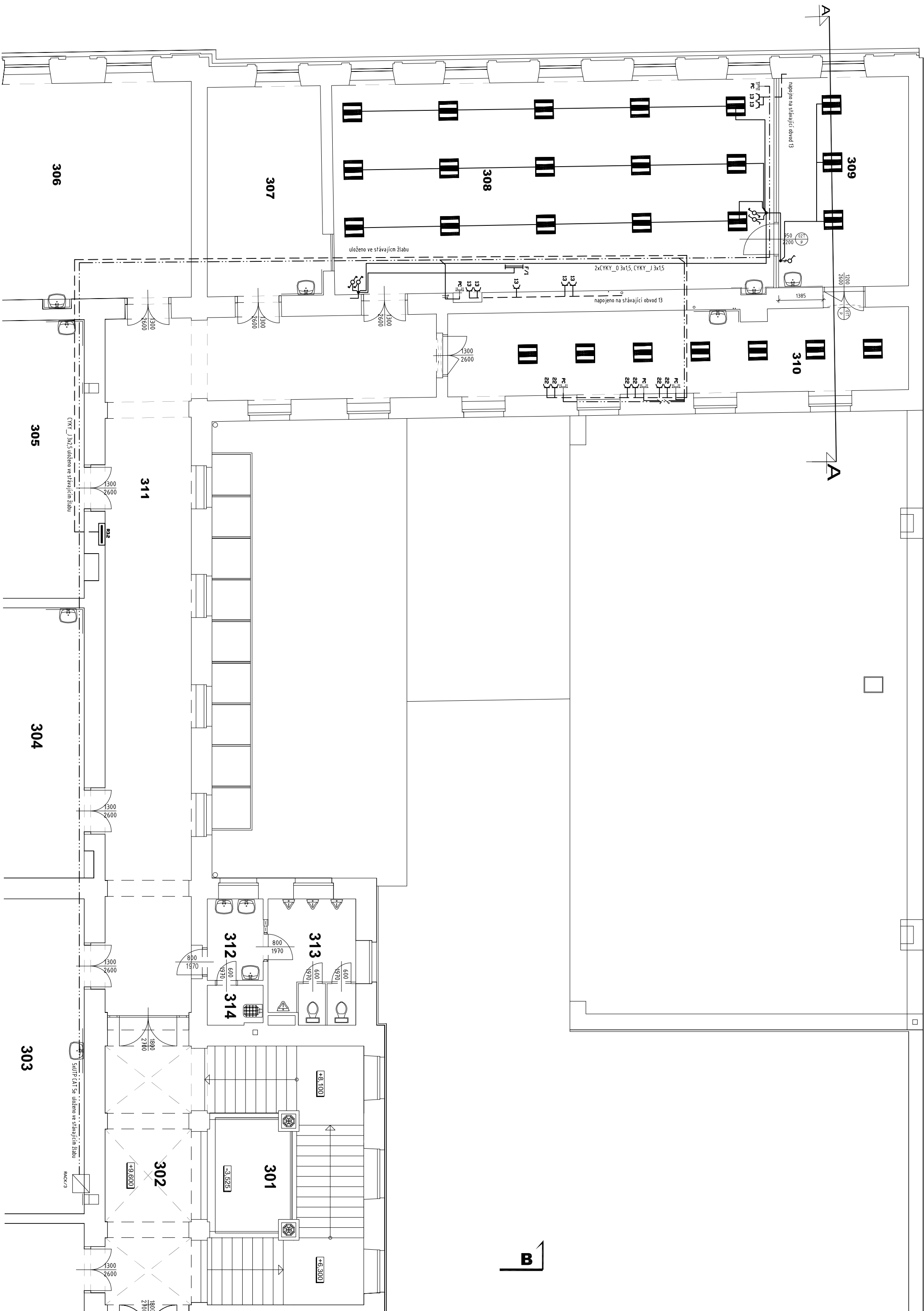


ZAPOJENÍ ZÁSUVKOVÝCH A SVĚTELNÝCH VÝVODŮ 3NP LEVÁ ČÁST DOPLNĚNÍ



LEGENDA ZNAČEK:

- Bytové rozvodnice
- Žeriňkové svítidlo stropní
- Žeriňkové svítidlo stropní
- Střídavý přepínač
- Dvojitý střídavý přepínač
- Jednoduchý zásuvka 1fáz.
- zásuvka PC-RJ45
- Zásuvkové ved. (CYKY 3x2,5mm2)
- Vedení PC UTP cat.5e
- Světelné ved. (CYKY 3x1,5mm)
- Ulož. ved. v ochr. ohněné trubce
- Ulož. ved. pod omítkou
- Krab.propoj. pro svorky
- WAGO – KUEBL/2

ČSN 332000 4-41
SOUSTAVA : 3 PE+N stř. 50Hz 400/230 TN-C-S
Ochrana před nebezpečím, č. – samostatným odpojením od zdroje

Akce: ZS BRNO, ANTONINSKÁ 3, p.o. -		stavěbník: ZÁKLADNÍ ŠKOLA ANTONINSKÁ 3, 602 00 BRNO		Investor: STAVITELNÍ MĚSTO BRNO, MĚSTSKÁ ČÁST BRNO-STŘED DOMINKANSKÁ 264/2, 601 49 BRNO IČ: 4492785		zodp. projektant: Ing. Miroslav Ledecký IČ: 1006732	
Pracoviště							
Výřez: PUDORYS VNITŘNÍ ROZVODY ÚPRAVY 3NP		stádo výřezu: D.1.A.6.2		stupň: DOKUMENTACE PRO DPS		datum: 03.2018	
mřížko: 1:50							

ROZMÍSTĚNÍ JEDNOTLIVÝCH PRVKŮ JE PROVEDENO DLE DODANÝCH PODKLADŮ OD INVESTORA V SOULADU S BEZPEČNOSTNÍMI PODMINKAMI. VÝŠKA VYPÍNAČŮ BUDE MIN 1200 MM A ZÁSUVK 200MM NAD PODLAHOU. Z PORUŽNÉ ROZVODNICE R3.2 BUDE VYBUDOVÁN ZÁSUVKOVÝ VÝVOD CYKY_3 3x2,5. OSTATNÍ BUDOU NARPOUENY NA STÁVAJÍCÍ ROZVODY. DATOVÝ ROZVOD PROVEDEN UTP CAT.5E. VŠEČERÉ ROZVODY BUDOU ULOŽENY V POHLEDU NA STÁVAJÍCÍM KABELOVÉM ROSTU. V MÍSTNOSTECH BUDOU ROZVODY UMÍSTĚNY POD OMÍTKOU. DATOVÉ ROZVODY BUDOU UMÍSTĚNY V OCHRANÝCH TRUBKÁCH MONOFLEX 1420.