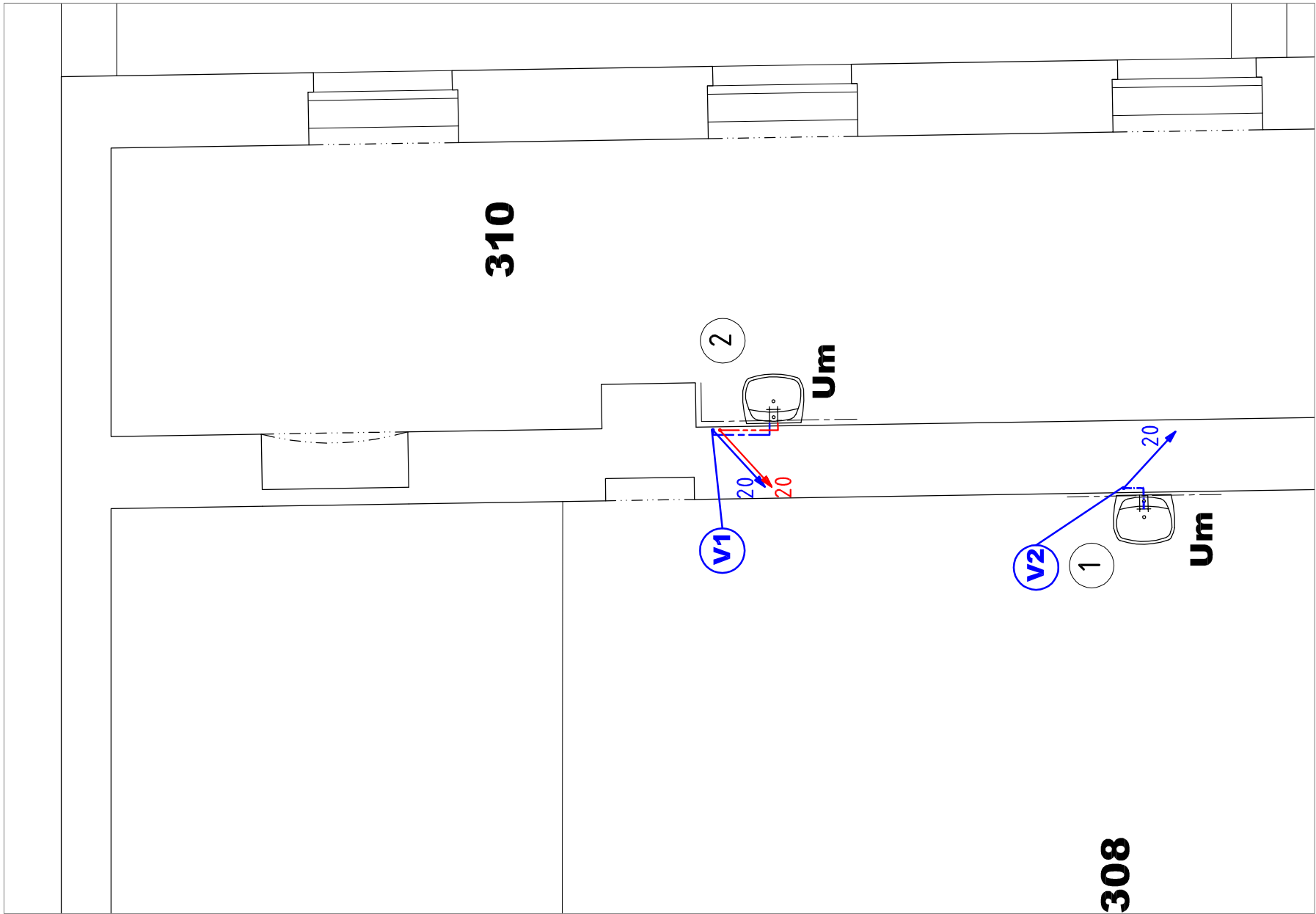
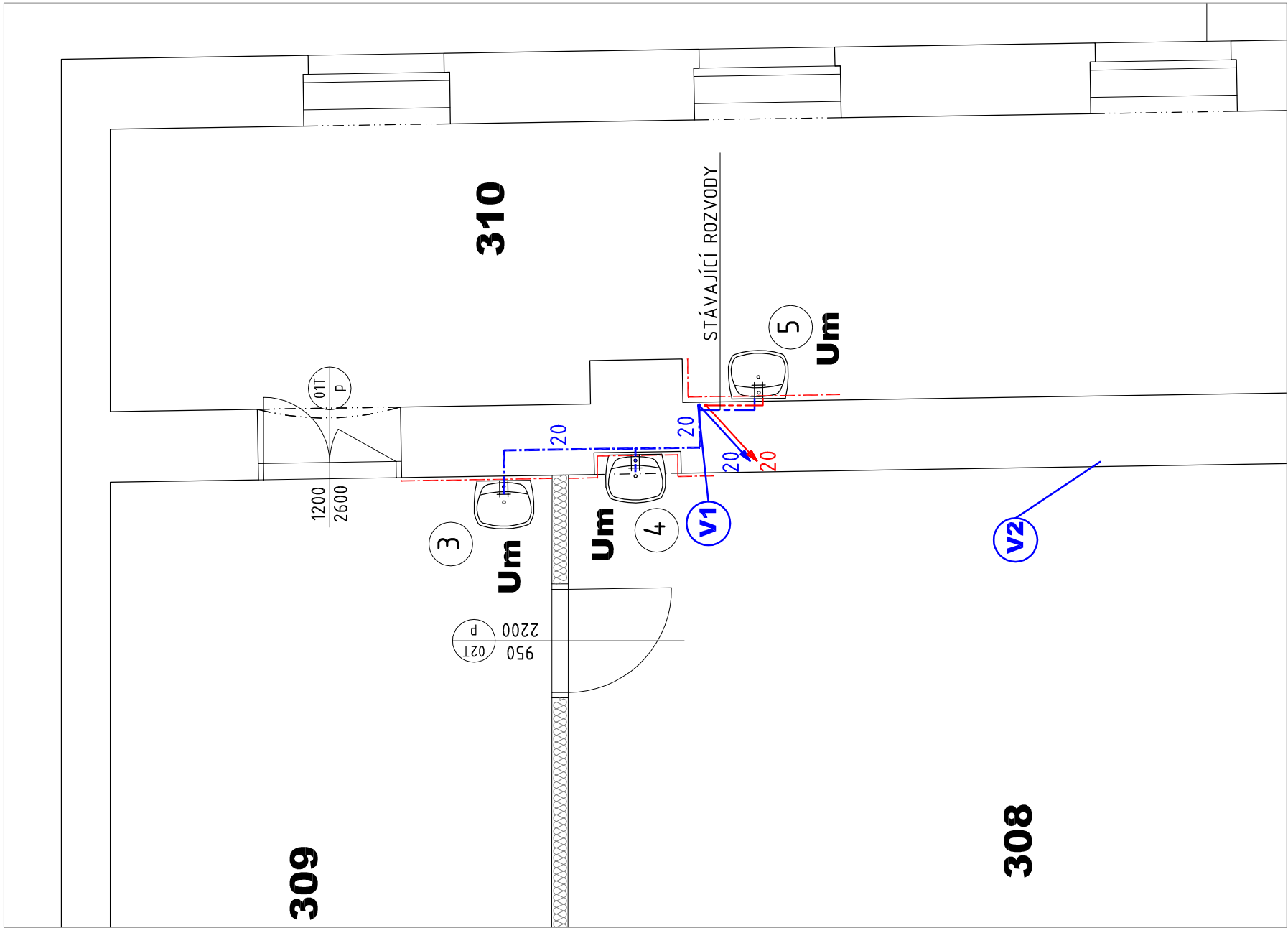


# PŮDORYS STÁVAJÍCÍ STAV



# PŮDORYS NOVÝ STAV



# SOUPIŠ PRACÍ

1. DEMONTÁŽ STÁVAJÍCÍHO UMYVADLA A OBKLADE V M.Č. 308 – STAVEBNÍ ČÁST
2. DEMONTÁŽ STÁVAJÍCÍHO UMYVADLA A ODSTRANĚNÍ OBKLADE V M.Č. 310 (NUTNO PRO NÁPOJENÍ NOVÉHO UMYVADLA) – STAVEBNÍ ČÁST
3. UMÍSTĚNÍ NOVÉHO UMYVADLA A NOVÉHO OBKLADE V M.Č.309 VČETNĚ ROZVODU STUDENÉ VODY DN20
4. PŘESUNUTÍ PŮVODNÍHO UMYVADLA VČETNĚ ROZVODU VODY DN 20
5. NÁPOJENÍ PŮVODNÍHO UMYVADLA NA PŮVODNÍ ROZVOD TEPLÉ A STUDENÉ VODY

## LEGENDA:

NOVÉ ROZVODY

ozn.:S20

ozn.:T20

STÁVAJÍCÍ ROZVODY

zn:S20

zn:T20

**um**

ATERIÁL ROZVODŮ STUDENÉ VODY: SYSTÉMOVÉ TRUBKY PE-Xb/Al/PE-HD

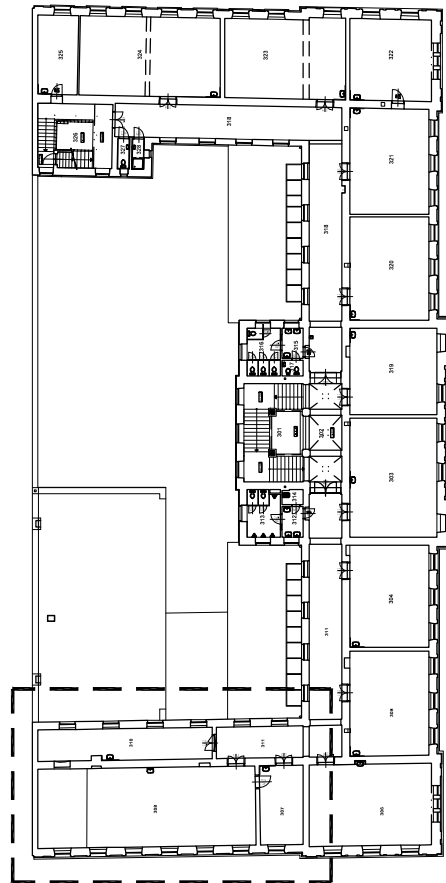
POJOVANE TVAROVKAMI PVDF S TESNICIM KROUZKEM EPDM

0=10xZ, Z3=DN12  
0=20x2.5=DN15  
d26=26x3,0=DN20


1701 ACF TRUBFK VF 701 (07N 171):

POTRUBÍ VE VNITŘNÍ ZDI JE MOŽNO SNÍ

...IZOLACE ROZVODU STUDENE VODY PROTI OROSENÍ min.6mm



POZNÁMKA : ZÁKRES STÁVAJÍCÍCH ROZVODŮ DLE PODKLADŮ PASPORTU

VED. PROJEKTANT	PROJEKTANT	KRESLIL	 <b>ATELIER 2007</b> architektura Ing. Šárka Kolařová projektování a správa Vm Křižkova 10, 602 00 Brno IČ: 681 06 981 DIČ: CZ68106981 tel.: +420 798 144 998
ING. Š. KOL. A. JOVÁ	ING. Š. KOL. A. JOVÁ	ING. Š. KOL. A. JOVÁ	
MÍSTO AKCE: Základní škola Antonínská 3 602 00 Brno INVESTOR: Statutární město Brno, městská část Brno – střed Dominikánská 264/2, 601 69 Brno, IČ: 44 992785			FORMÁT 3A4
AKCE: „ŽŠ Brno, Antonínská 3, p.o. – oprava poradenského pracoviště			DATUM 05/2019
OBJEKT: ZDRAVOTNĚ-TECHNICKÉ INSTALACE			ÚČEL DPS/DVZ
NÁZEV PŮDORYS- STAVAJÍCÍ, NOVÝ STAV VODOVOD			Č. ZAKÁZKY 04-2019
			ARCH.Č. 04-2019
			MĚŘÍTKO 1:50
			VÝKRES Č. D.1.4.1.3