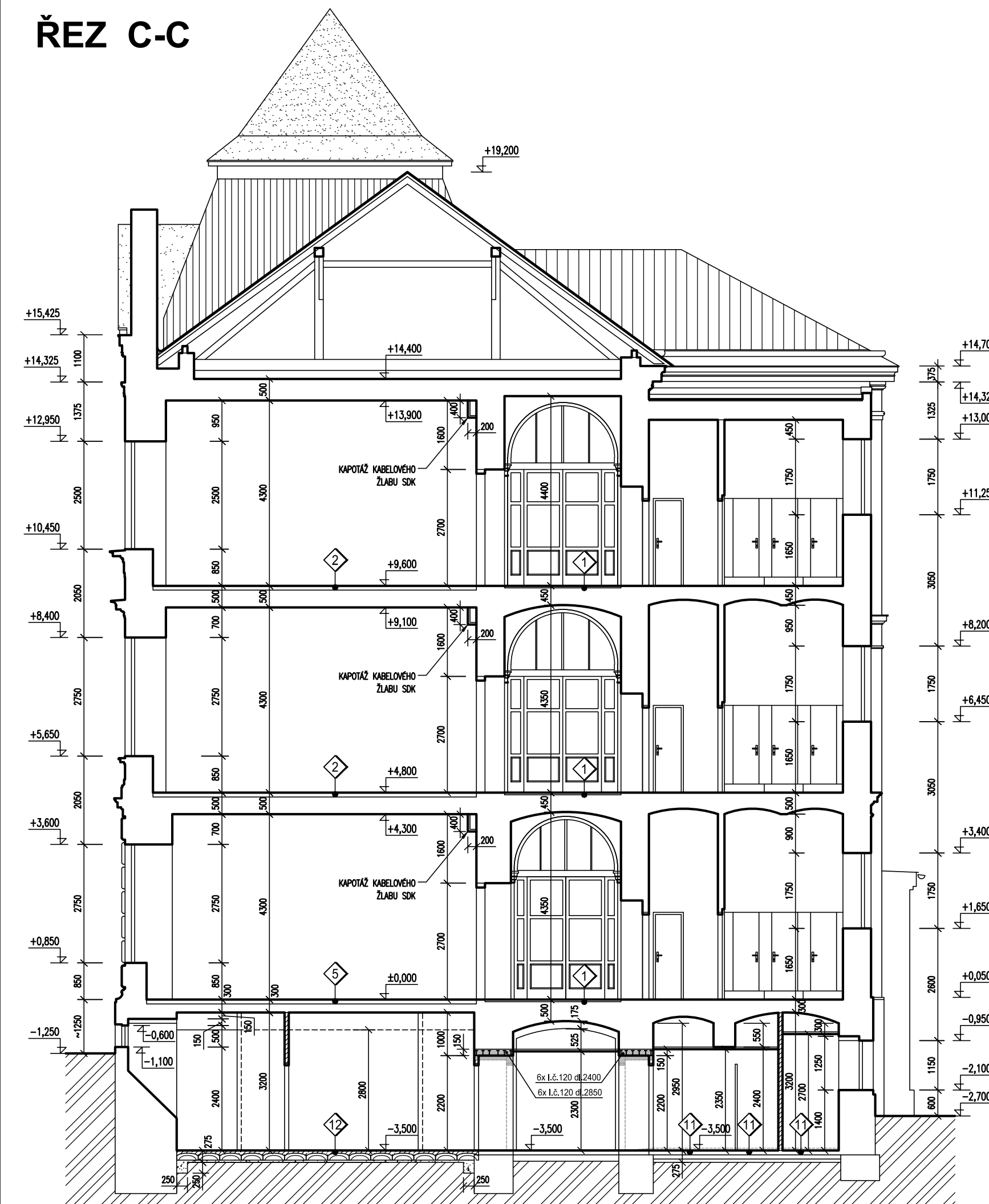
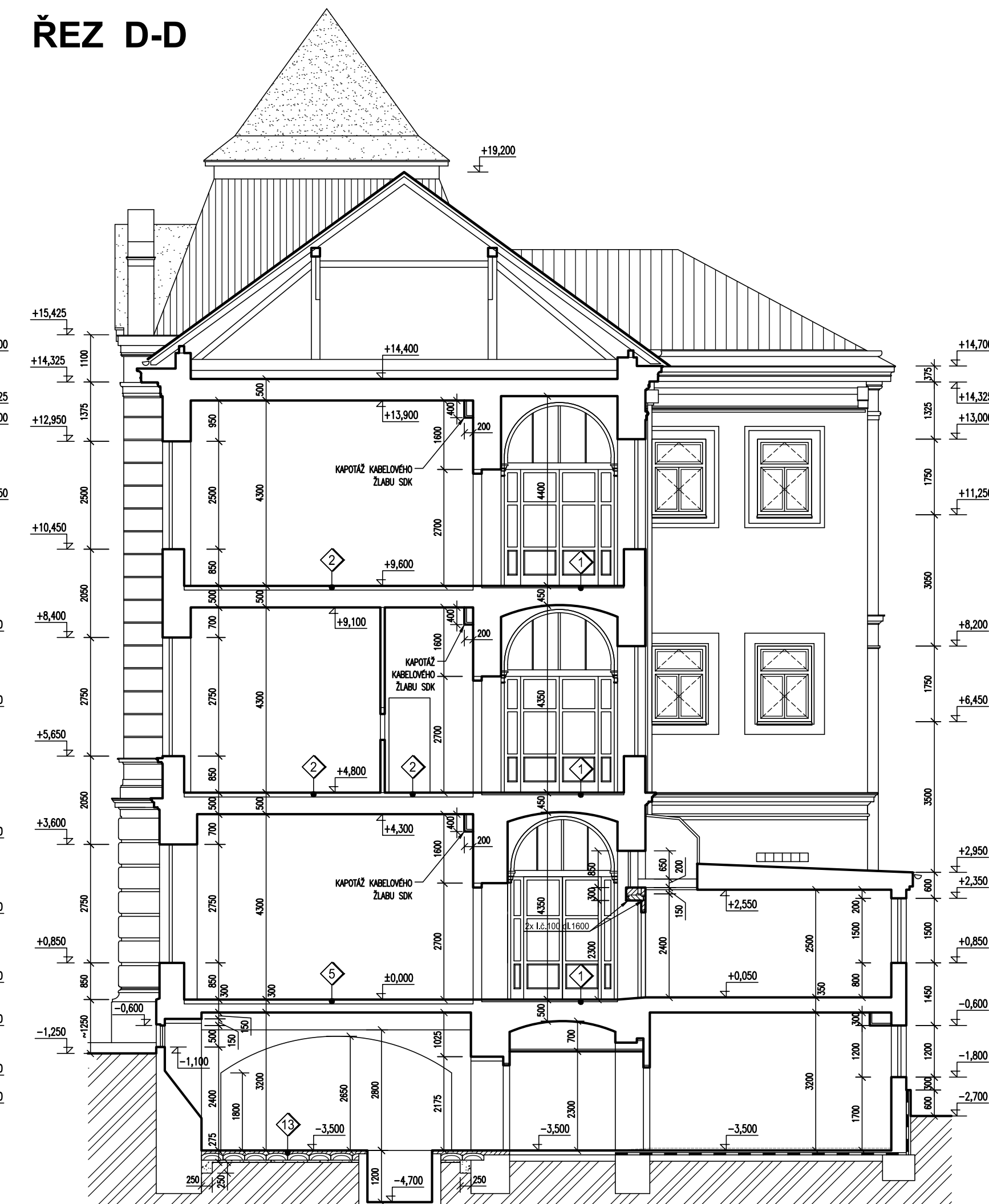


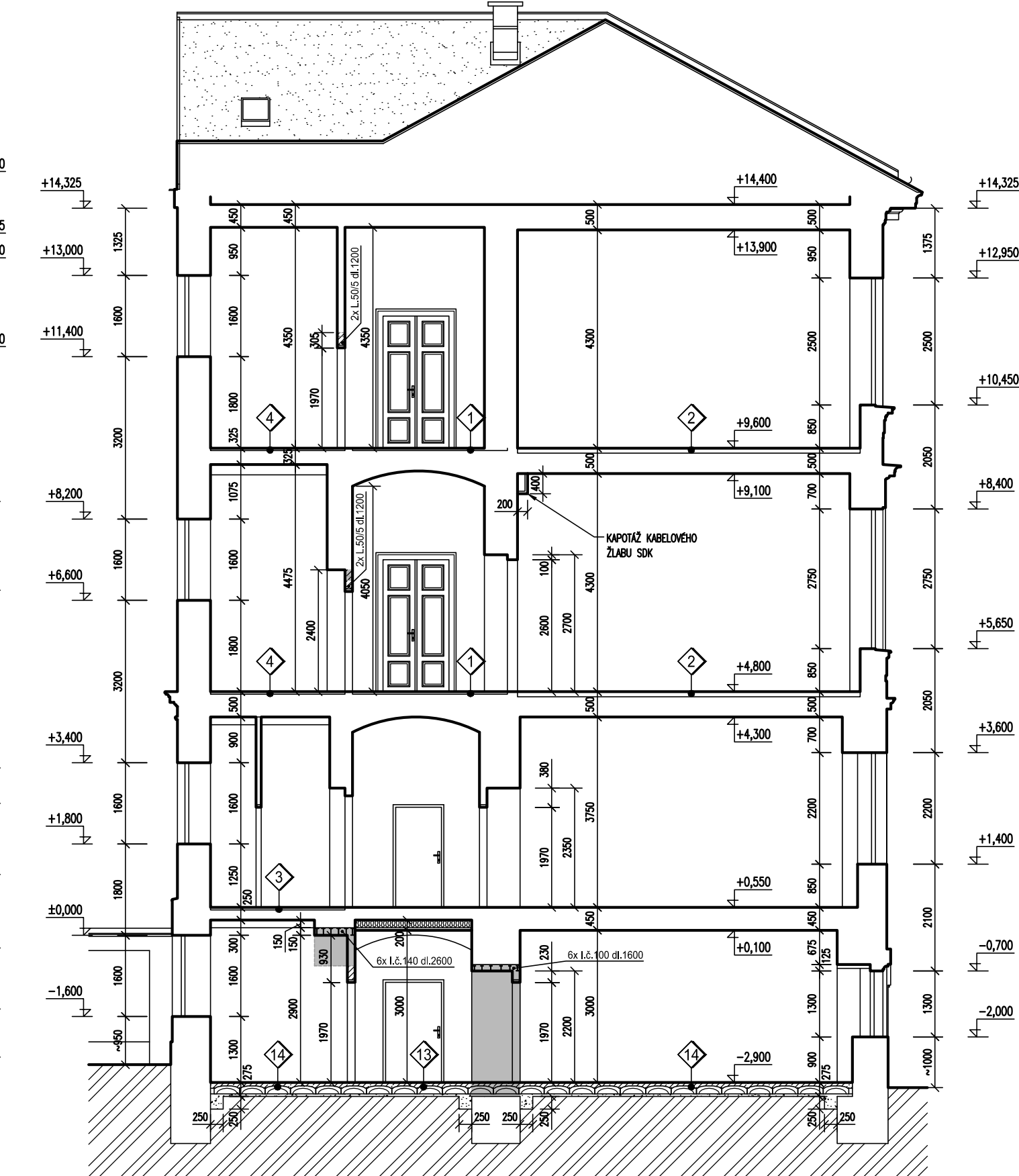
ŘEZ C-C



ŘEZ D-D



ŘEZ E-E



LEGENDA HMOT:

- KONSTRUKCE STÁVAJÍCÍ
- KONSTRUKCE BOURANÉ
- KONSTRUKCE NOVÉ ZDĚNÉ
- BETON C 20/25, C 16/20 PODKLADNÍ
- HUTNĚNÝ ŠTĚRKOVÝ PODKLAD FRAKCE 8/16
- ZEMINA BEZ ROZLIŠENÍ
- TEPELNÁ IZOLACE - MINERÁLNÍ VATA

±0,000 = Podlaha přízemí

REKONSTRUKCE ZÁKLADNÍ ŠKOLY ANTONÍNSKÁ 3, BRNO II. ETAPA VÝSTAVBY		ATELIER 205 ING. ARCH. VILÉM CHROBOCZEK BĚLOHORSKÁ 157, 636 00 BRNO AP-atelier, s.r.o. Kabátnickova 2 602 00 Brno	
VEDOUcí PROJEKTANT	Ing. arch. V. Chroboczek	DATUM	01.2013
ZODPOVĚD. PROJEKTANT	Ing. arch. A. Písařík	ZAK. ČÍSLO	06/P/12
HL. INŽ. PROJEKTU	Ing. I. Klepárník	STUPEŇ	Zadávací dok.
INVESTOR:	Statutární město Brno, MČ Brno-střed, Dominikánská 2, Brno	ARCHITEKT. A STAVEBNÍ ŘEŠENÍ	
SOP 01 Budova školy Řez C-C, D-D, E-E		MĚŘÍTKO	Č. VÝKRESU 1 : 100 08