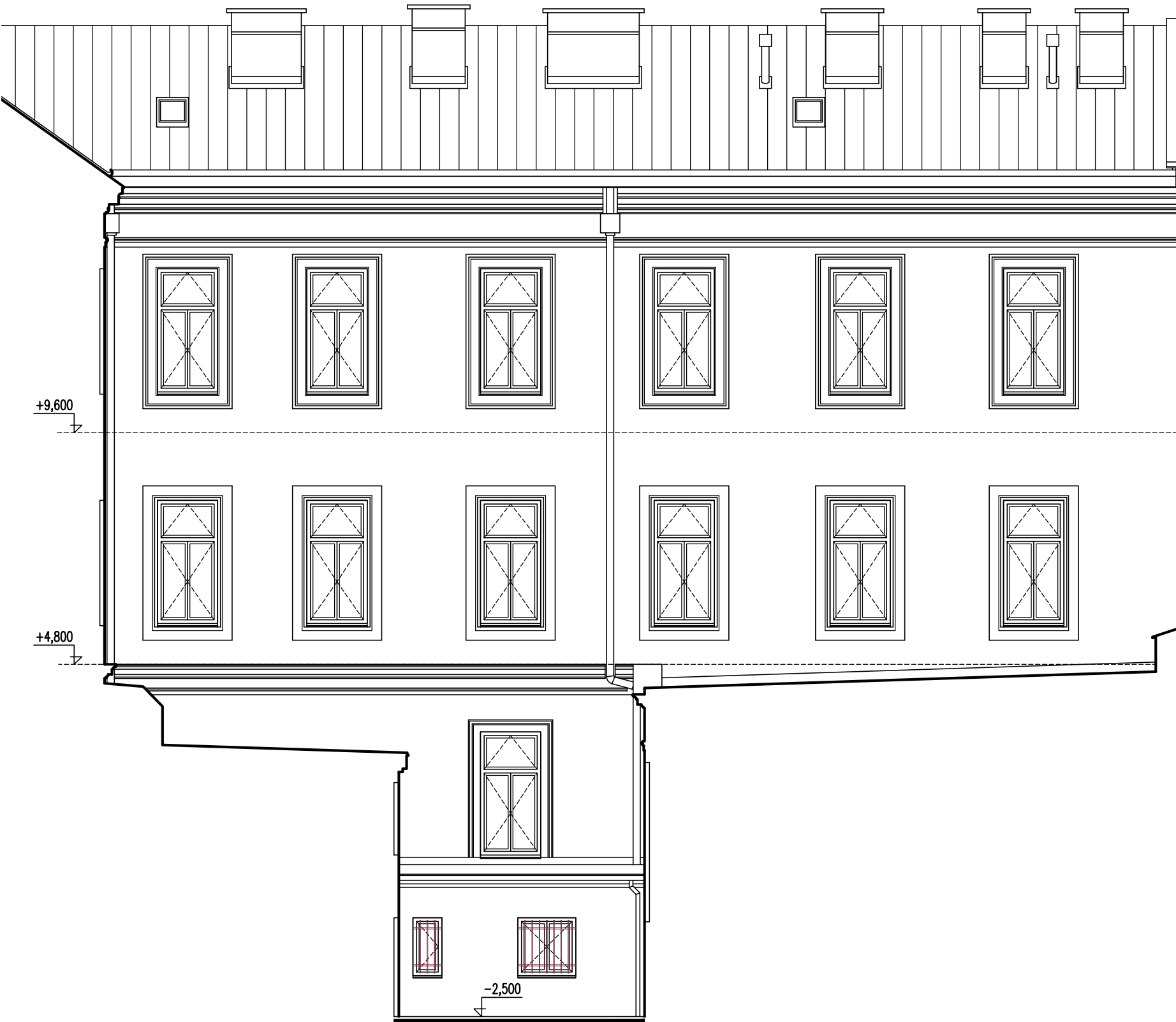


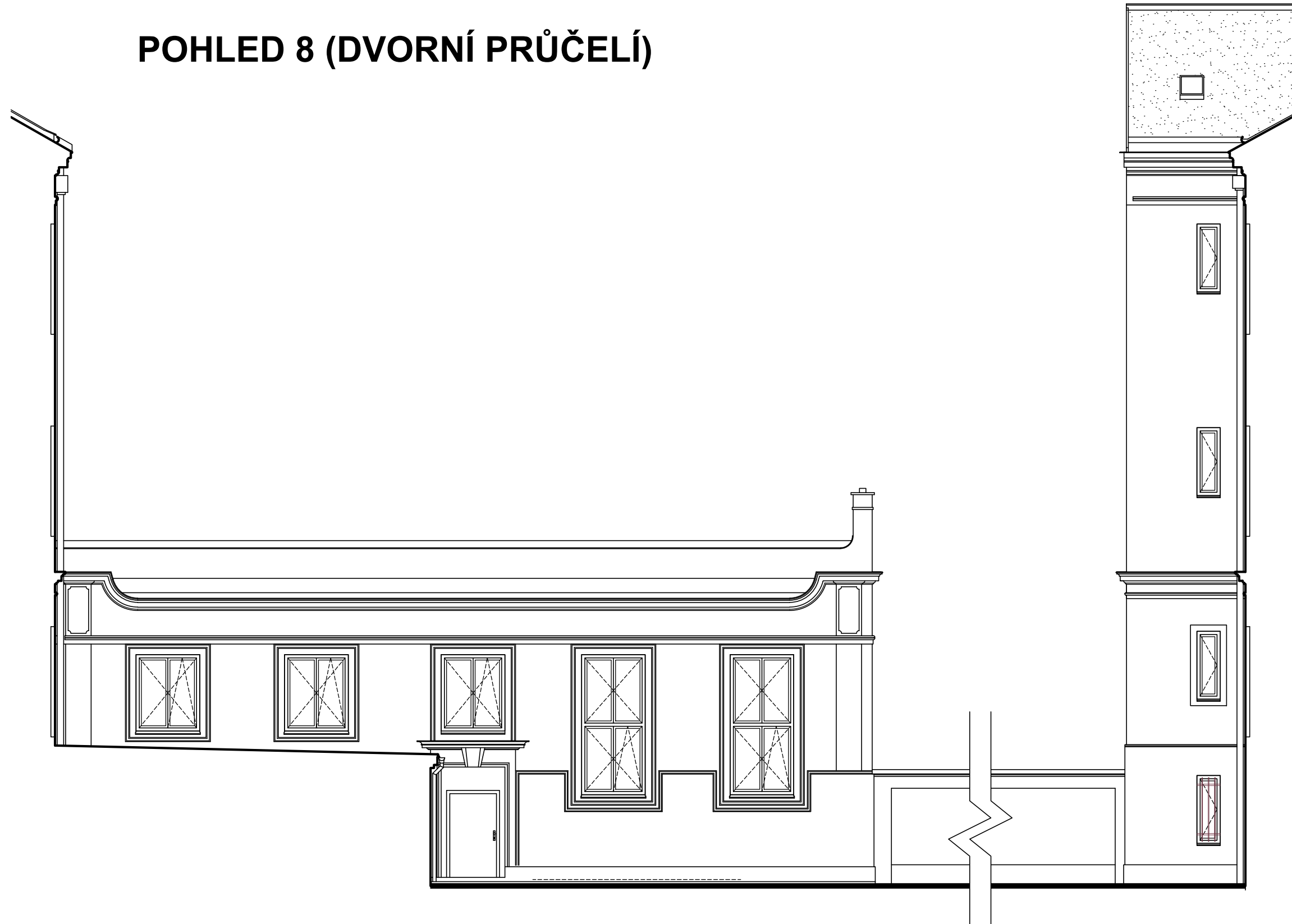
POHLED 6 (DVORNÍ PRŮČELÍ)



POHLED 7 (DVORNÍ PRŮČELÍ)



POHLED 8 (DVORNÍ PRŮČELÍ)



POZNÁMKA :

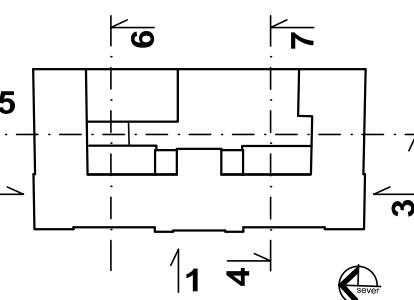
V rámci I.etapy výstavby byla vyměněna střešní pálená krytina. Krytina a oplechování z měděného plechu bylo ponecháno stávající - byly vyspraveny pouze poškozená místa.

Ve II.etapě výstavby se vymění výplně otvorů, kromě již vyměněných z I.etapy (okna do sociálních zařízení u hlavního schodiště a dveře do tělocvičny), provede se kompletní nátěr fasády a opraví soklová část .

Navrženo je toto řešení opravy :

- 1.- výměna oken proběhne s ponecháním stávajícího měděného oplechování
- 2.- ze soklové části se odstraní omítky zavhlělé, prosolené a nesoudržné s podkladem v nutném rozsahu - pevná a suchá místa omítek budou ponechány
- 3.- na doplnění omítek bude použit třívrstvý sanační omítkový systém WTA (sanační kotvící podhoz + jádrová sanační vrstva + minerální vápenný štuk pro venkovní použití, který bude přetažen i přes ponechané původní omítky)
- 4.- omítky přiléhající k terénům do výšky cca 500mm budou opatřeny hydrofobním nátěrem proti odstříkující vodě a odolným proti ÚV záření a ozónu - např. DICONOAX 2000
- 5.- v místech, kde dohlíží omítky k terénu bude nad terénem vytvořena drážka o výšce cca 10-15mm na hloubku nové omítky proti zamezení nasávání vlhkosti do omítek (zdívo pod omítkou bude opatřeno hydroizolační stěrkou v rámci navrhovaných sanačních úprav objektu)
- 6.- kompletní fasáda i soklová část bude opatřena silikátovou fasádní barvou s barevným odstínem dle již provedené části fasády z I.etapy. Vyspraveno bude i zděné oplocení dvora z vnitřní strany.
- 7.- před vybraná okna budou namontovány ochranné mříže a sítě

SCHEMA SITUOVÁNÍ POHLEDŮ



±0,000 = Podlaha přízemí

| | | | |
|----------------------------------------------------------------------------------|------------------------------------------------------------|-----------------------------------------------------------------------------------------------------------------------------|------------------------------------|
| REKONSTRUKCE ZÁKLADNÍ ŠKOLY ANTONÍNSKÁ 3, BRNO II. ETAPA VÝSTAVBY | | ATELIER 205 ING. ARCH. VLÉM CHROBOCZEK BĚLOHORSKÁ 157, 636 00 BRNO AP-atelier, s.r.o. Kobátníkova 2 602 00 Brno | |
| VEDOUcí PROJEKTANT | Ing. arch. V. Chroboczek | DATUM | 01.2013 |
| ZODPOVĚD. PROJEKTANT | Ing. arch. A. Písařík | ZAK. ČÍSLO | 06/P/12 |
| HL. INŽ. PROJEKTU | Ing. I. Klepárník | STUPEŇ | Zadávací dok. |
| INVESTOR: | Statutární město Brno, MČ Brno-střed, Dominikánská 2, Brno | ARCHITEKT. A STAVEBNÍ ŘEŠENÍ | |
| SOP 01 Budova školy Pohled 6,7 a 8 - nový stav | | MĚŘÍTKO | Č. VÝKRESU 1 : 100 15 |