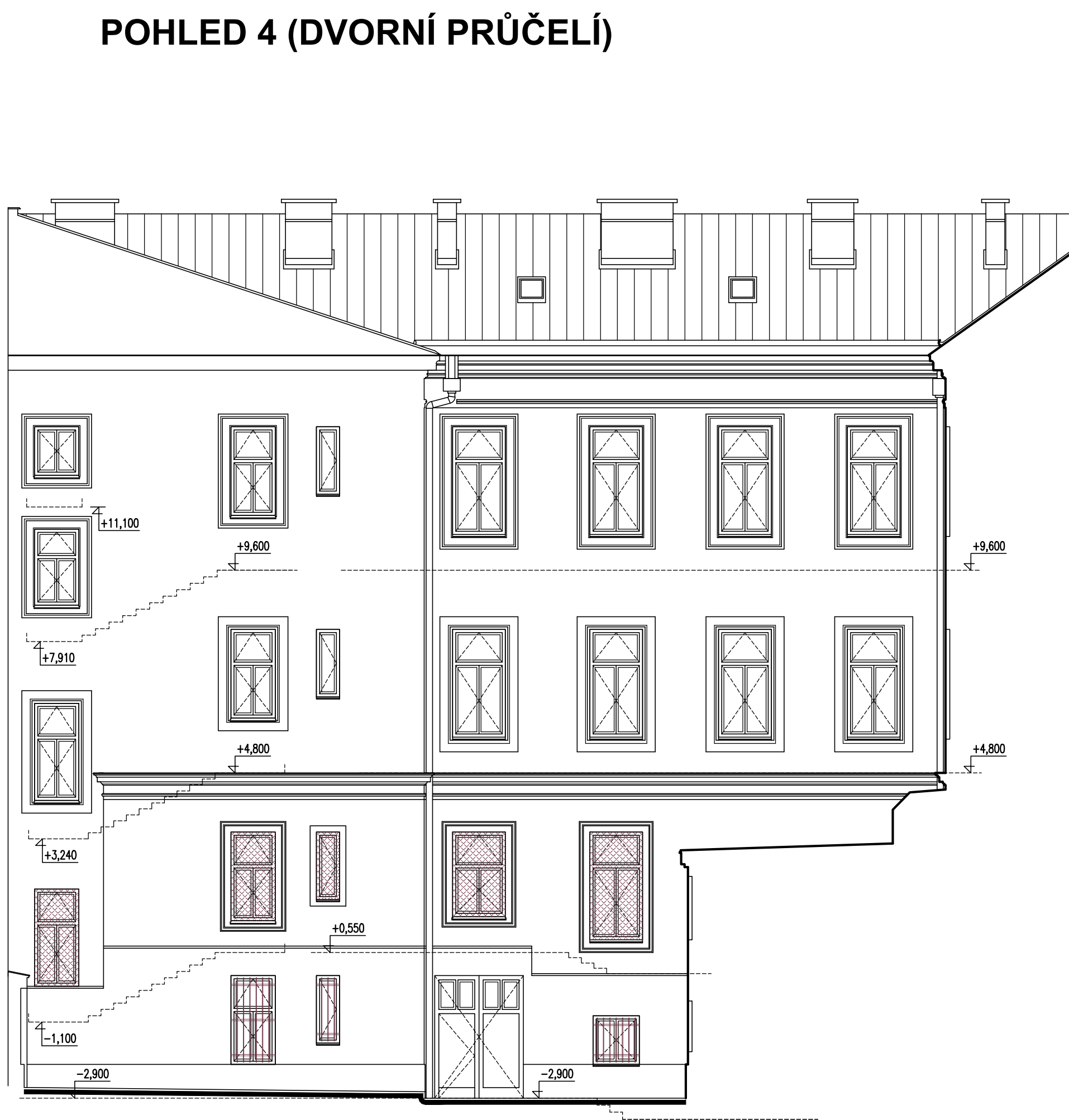
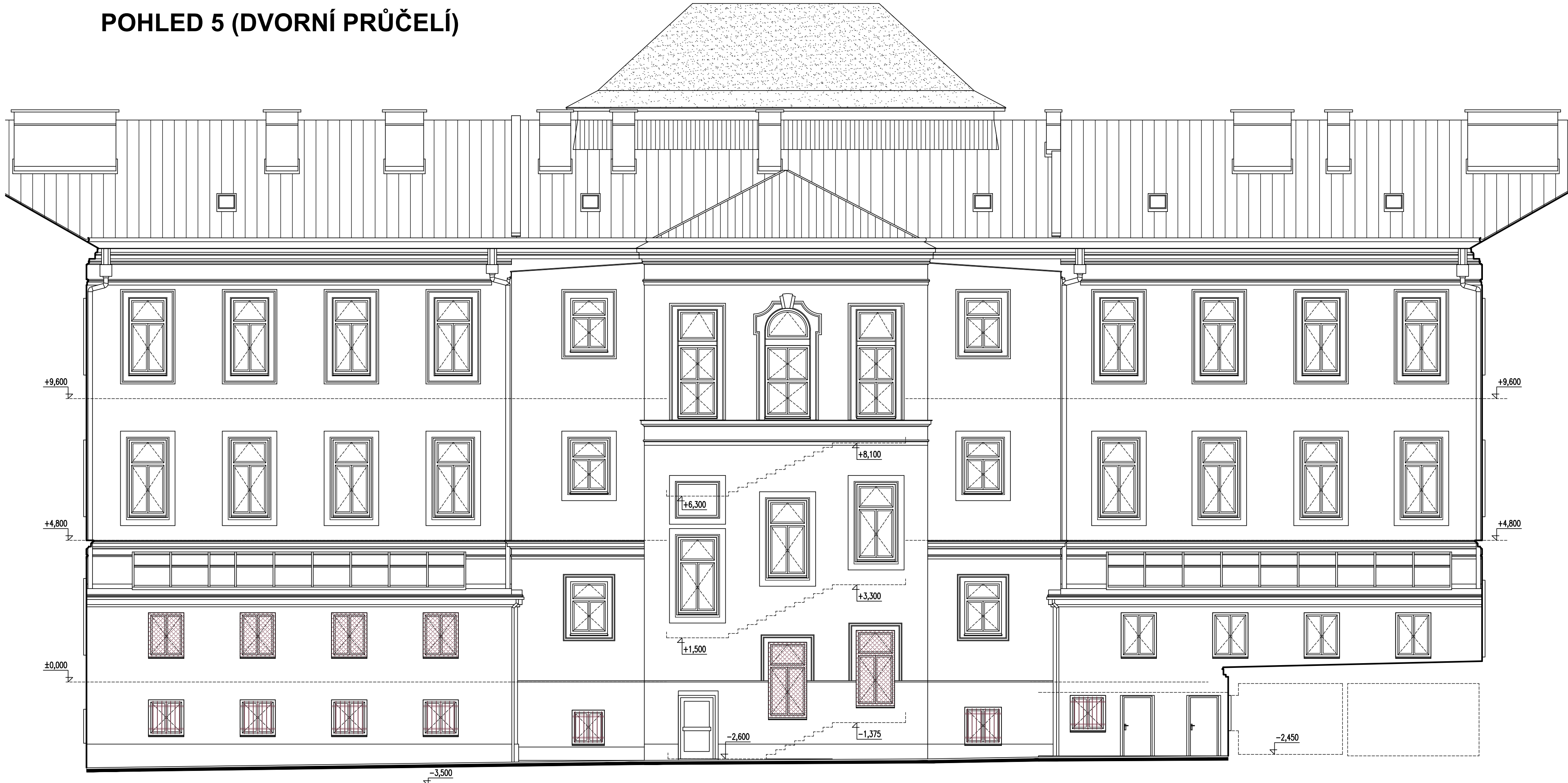


POHLED 4 (DVORNÍ PRŮČELÍ)



POHLED 5 (DVORNÍ PRŮČELÍ)



**POZNÁMKA :**

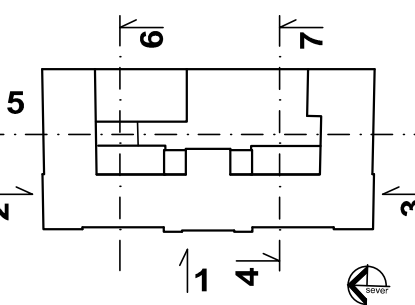
V rámci I.etapy výstavby byla vyměněna střešní pálená krytina. Krytina a oplechování z měděného plechu bylo ponecháno stávající - byly vyspraveny pouze poškozená místa.

Ve II.etapě výstavby se vymění výplně otvorů, kromě již vyměněných z I.etapy (okna do sociálních zařízení u hlavního schodiště a dveře do tělocvičny), provede se kompletní nátěr fasády a opraví soklová část .

Navrženo je toto řešení opravy :

- 1.- výměna oken proběhne s ponecháním stávajícího měděného oplechování
- 2.- ze soklové části se odstraní omítky zavhlé, prosolené a nesoudržné s podkladem v nutném rozsahu - pevná a suchá místa omítek budou ponechány
- 3.- na doplnění omítek bude použit třívrstvý sanační omítkový systém WTA (sanační kotvíci podhoz + jádrová sanační vrstva + minerální vápenný štuk pro venkovní použití, který bude přetažen i přes ponechané původní omítky)
- 4.- omítky přiléhající k terénům do výšky cca 500mm budou opatřeny hydrofobním nátěrem proti odstříkující vodě a odolným proti ÚV záření a ozónu - např. DICONOAX 2000
- 5.- v místech, kde dohlíhá omítka k terénu bude nad terénem vytvořena drážka o výšce cca 10-15mm na hloubku nové omítky proti zamezení nasávání vlhkosti do omítek (zdívo pod omítkou bude opatřeno hydroizolační stěrkou v rámci navrhovaných sanačních úprav objektu)
- 6.- kompletní fasáda i soklová část bude opatřena silikátovou fasádní barvou s barevným odstínem dle již provedené části fasády z I.etapy. Vyspraveno bude i zděné oplocení dvora z vnitřní strany.
- 7.- před vybraná okna budou namontovány ochranné mříže a sítě

SCHEMA SITUOVÁNÍ POHLEDŮ



±0,000 = Podlaha přízemí			
<b>REKONSTRUKCE ZÁKLADNÍ ŠKOLY</b>		ATELIER 205	
<b>ANTONÍNSKÁ 3, BRNO</b>		ING. ARCH. VILÉM CHROBOCZEK	
<b>II. ETAPA VÝSTAVBY</b>		BĚLOHORSKÁ 157, 636 00 BRNO	
VEDOUČÍ PROJEKTANT		AP-atelier, s.r.o	
ZODPOVĚD. PROJEKTANT		Kobátníkova 2 602 00 Brno	
HI. INŽ. PROJEKTU		DATUM	
INVESTOR: Statutární město Brno, MČ Brno-střed, Dominikánská 2, Brno		01.2013	
SOP 01 Budova školy		ZAK. ČÍSLO	
Pohled 4 a 5 - nový stav		06/P/12	
		STUPEŇ	
		Zadávací dok.	
		ARCHITEKT. A STAVEBNÍ ŘEŠENÍ	
		MĚŘÍTKO	
		Č. VÝKRESU	
		1 : 100	
		<b>14</b>	