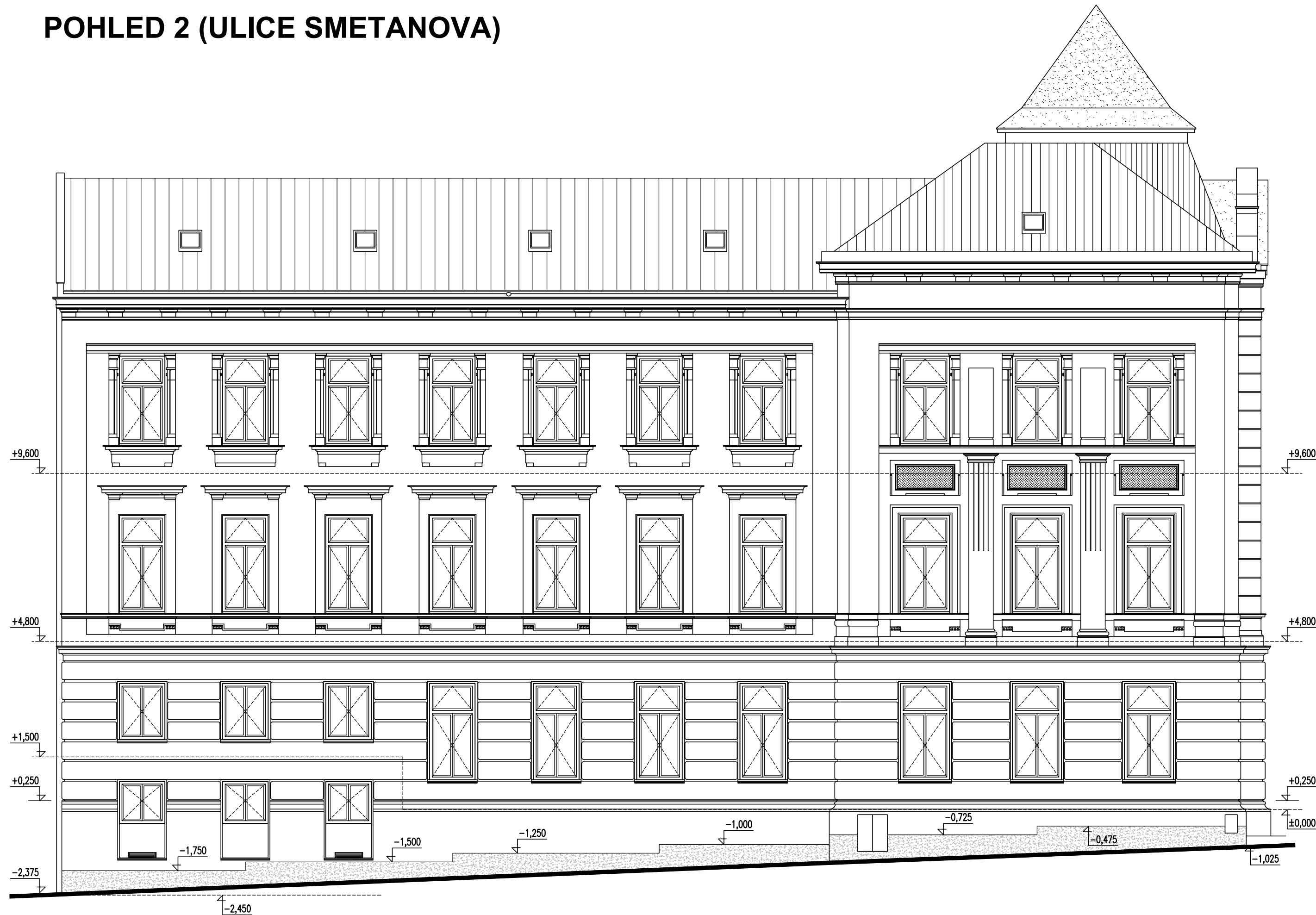
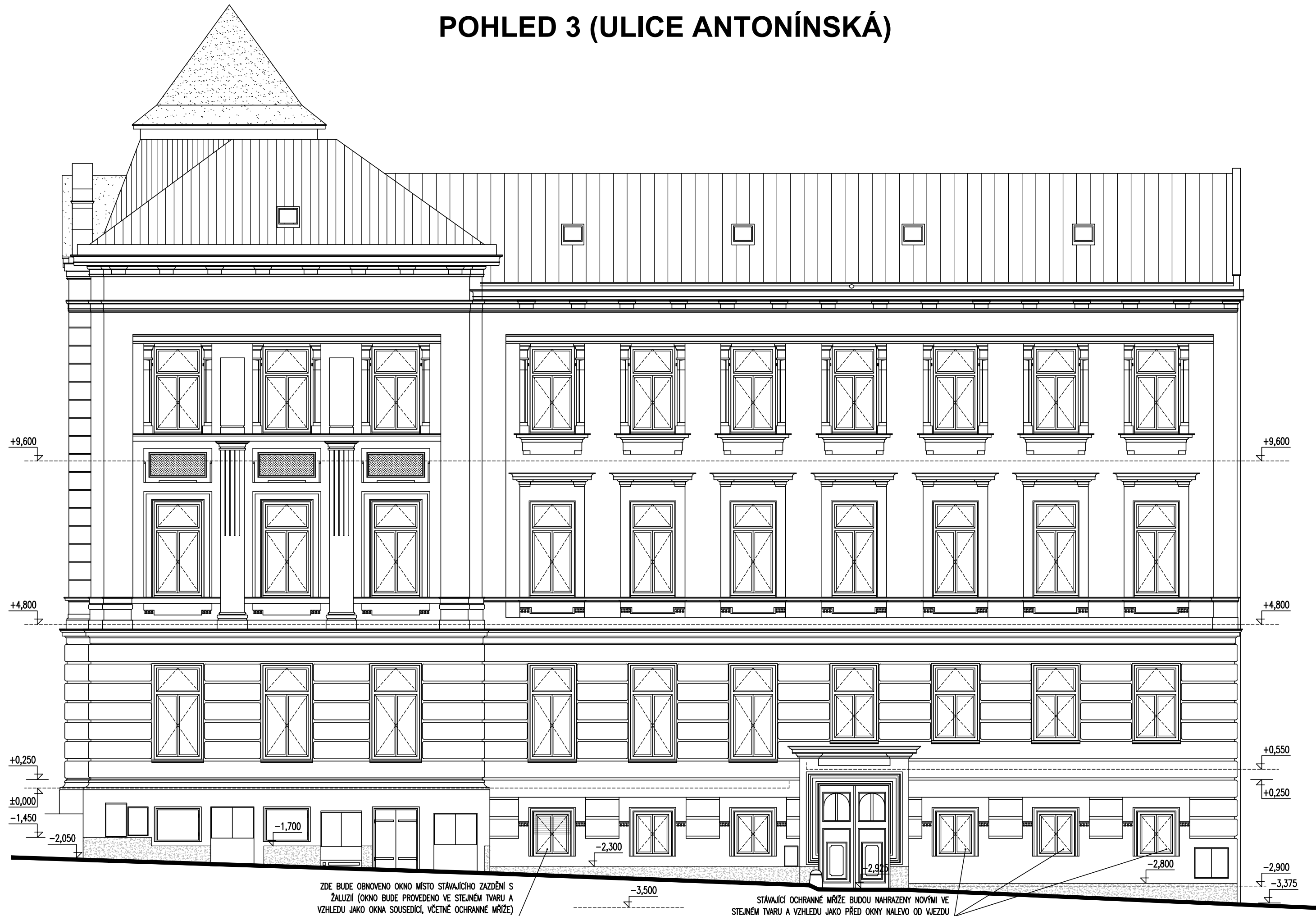


POHLED 2 (ULICE SMETANOVA)



POHLED 3 (ULICE ANTONÍNSKÁ)



POZNÁMKA :

V rámci I. etapy výstavby byla provedena kompletní výměna okenních výplní a nátěr fasády od úrovně soklu (+0,250) po střechu (římsy). Dále byla vyměněna střešní pálená krytina. Krytina a oplechování z měděného plechu bylo ponecháno stávající - byla vyspraveny pouze poškozená místa.

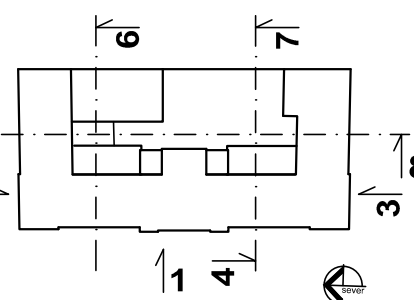
Ve II. etapě výstavby se opraví zbývající soklová část (od úrovně +0,250 po chodníky). Navrženo je toto řešení:

- 1.- ze soklové části se odstraní omítky zavhlí, prosolené a nesoudržné s podkladem v nutném rozsahu - pevná a suchá místa omítek budou ponechána
- 2.- část soklu z žulových kvádrů (v současnosti jsou zatřeny různými tmely a nátěry z předchozích oprav) bude očištěna, vyspravena a obroušena na původní přírodní vzhled kamene - rozsah je patrný z výkresů pohledů
- 3.- na doplnění omítek bude použit třívrstvý sanační omítkový systém WTA (sanační kotvíci podhoz + jádrová sanační vrstva + minerální vápenný štuk pro venkovní použití, který bude přetažen i přes ponechané původní omítky)
- 4.- kamenný sokl a omítky přiléhající k chodníkům do výšky cca 500mm budou opatřeny hydrofobním nátěrem proti odstříkující vodě a odolným proti ÚV záření a ozónu - např. DICONOAX 2000
- 5.- v místech, kde dobíhá omítka k terénu bude nad terénem vytvořena drážka o výšce cca 10-15mm na hloubku nové omítky proti zamezení nasávání vlhkosti do omítek (zdívo pod omítkou bude opatřeno hydroizolační stěrkou v rámci navrhovaných sanačních úprav objektu)
- 6.- kompletní soklová část (mimo kamenných kvádrů) bude opatřena silikátovou fasádní barvou s barevným odstínem dle již provedené části fasády z I. etapy

Před provedením finálních barev budou vzorky barev (velikost min.0,5x0,5m) vysazeny na sokl a odsouhlaseny projektantem a NPÚ.

 PŮVODNÍ KAMENNÝ SOKL

SCHEMA SITUOVÁNÍ POHLEDŮ



±0,000 = Podlaha přízemí

<b>REKONSTRUKCE ZÁKLADNÍ ŠKOLY</b> <b>ANTONÍNSKÁ 3, BRNO</b> <b>II. ETAPA VÝSTAVBY</b>		ATELIER 205 ING. ARCH. VILÉM CHROBOCZEK BĚLOHORSKÁ 157, 636 00 BRNO AP-atelier, s.r.o. Kobětínská 2 602 00 Brno	
VEDOUcí PROJEKTANT	Ing. arch. V. Chroboczek	DATUM	01.2013
ZODPOVĚD. PROJEKTANT	Ing. arch. A. Pisářík	ZAK. ČÍSLO	06/P/12
HI. INŽ. PROJEKTU	Ing. I. Klepárník	STUPEŇ	Zadávací dok.
INVESTOR:	Statutární město Brno, MČ Brno-střed, Dominikánská 2, Brno	ARCHITEKT. A STAVEBNÍ ŘEŠENÍ	
<b>SOP 01 Budova školy</b> <b>Pohled 2 a 3 - nový stav</b>		MĚŘÍTKO	Č. VÝKRESU
		1 : 100	<b>13</b>