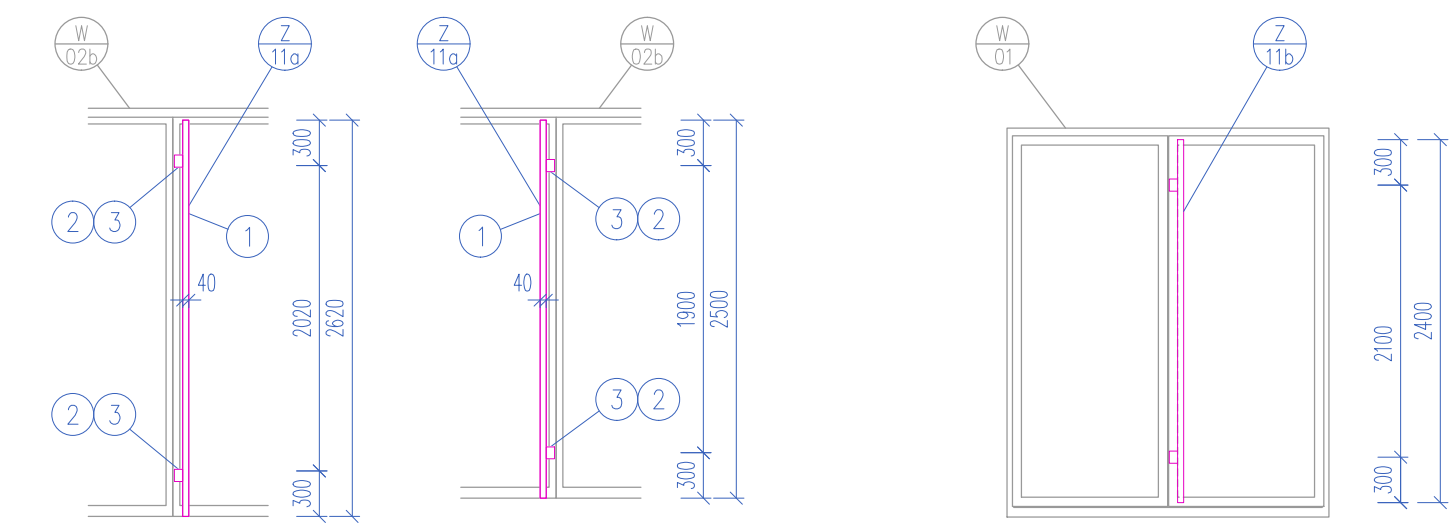
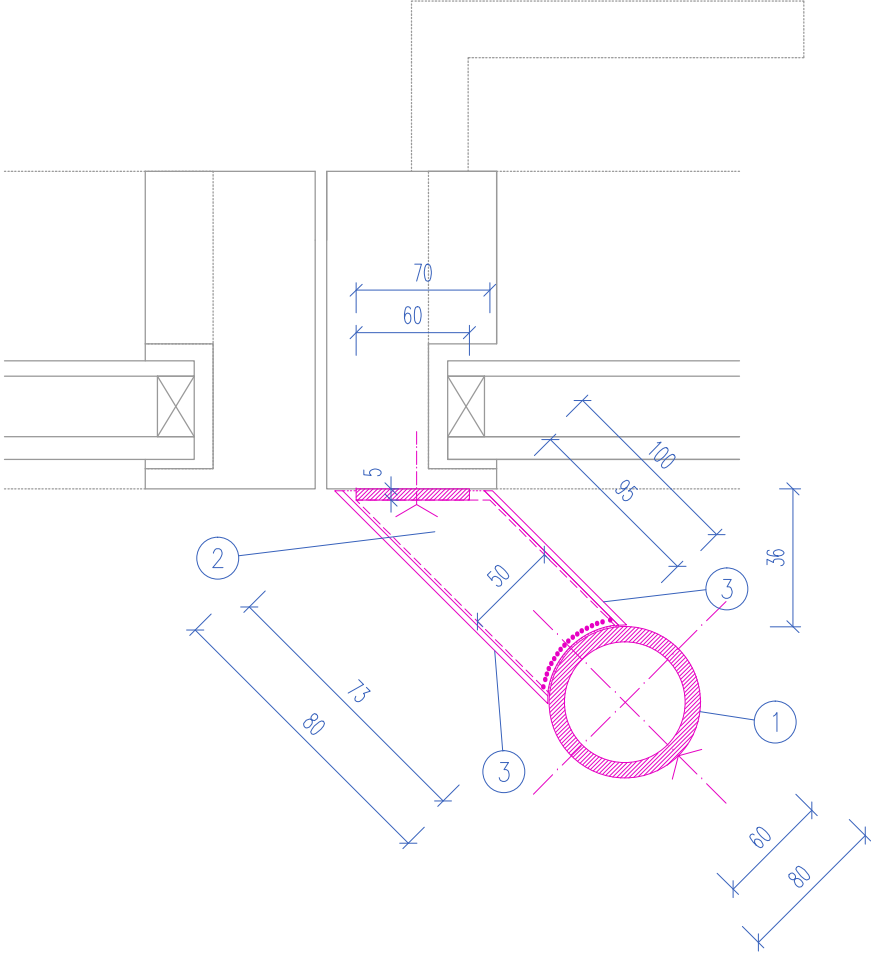


SCHEMA, 1:50

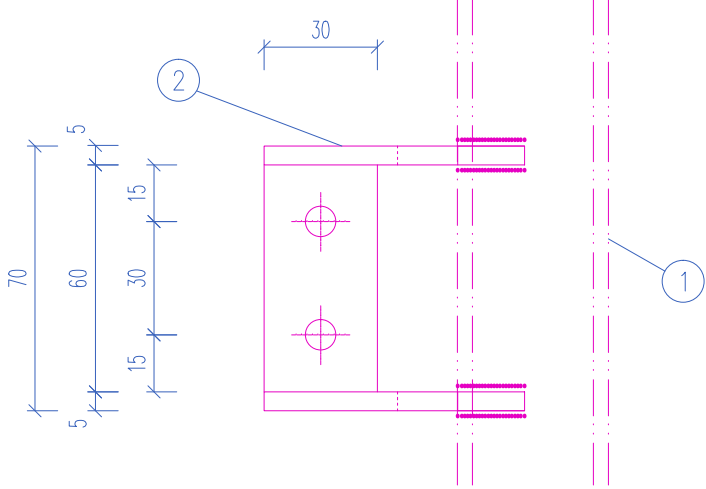


DETAIL, 1:2

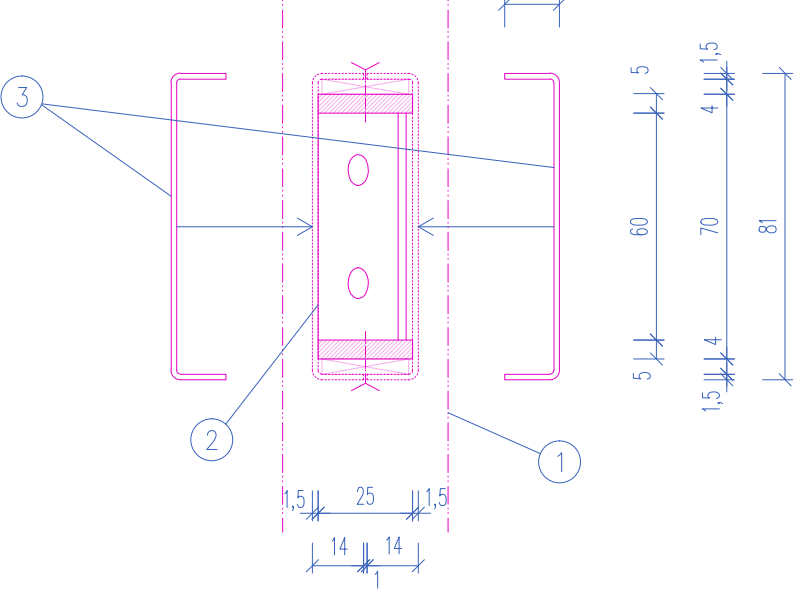
PŮDORYS 1:5



POHLED 1:2



ŘEZ 1:2



SPECIFIKACE

Specifikace pro prvky: Z/11a,b

ROZMĚRY	výška madla dle výšky dveřního křídla Z/11a – 2620mm, 2500mm Z/11b – 2400mm
PROVEDENÍ	Nerez trubka s přivařenou kotevní nerez spojkou (svařencem) k fixaci do profilu dveřního křídla; spojka bude plášťena nerez plechem vyřízlým do potřebného tvaru
OSAZENÍ	Přišroubováním k dveřnímu křídlu, 2ks nerez vrtů á spojka (celkem 4ks á madlo; dimenze dle výrobní dokumentace dodavatele)
POZNÁMKY	Nutná koordinace s výrobkem dveří (vnější výplně, zámečnické výrobky)

LEGENDA PRVKŮ MADLA

- ① Madlo, kruhová trubka Ø40/4mm, nerez mat broušená
- ② osazovací konzola svařenec z plechu 25/5 a 30/5, nerez; spodní a horní pásnice přivařeny k madlu; dl. 73 resp. 48mm  
K rámu křídla prosklené stěny kotveno 2x nerez šroubem s roznášecími přítláčnými podložkami  
..... svar
- ③ krycí plech, tl. 1,5mm, r.š. ca 110mm 2x ohlý do tvaru C; tvar vyříznut do tvaru tak, aby přesně zapadl mezi kruhové madlo a rám křídla proskl. stěny

VÝPIS MATERIÁLU

(bez prořezu, rezervy, spojovacího materiálu apod.)

		r.š. mm	dl. m	plocha m <sup>2</sup>	hmotnost kg
1	nerez oc. trubka Ø40/4		7,52		32,95 (3ks)
2	nerez oc. pásovina 5/25		0,88		0,87 (12ks)
	nerez oc. pásovina 5/30		0,36		0,43 (6ks)
3	nerez plech 1,5mm	110	0,96	0,11	1,24
celkem nerez					35,49 kg

VEŠKERÉ POHLEDOVĚ EXPONOVANÉ PRVKY A JEJICH SPECIFIKACE (BAREVNOST, LESK APOD.) BUDOU PODLÉHAT ODSOULHASOVACÍMU PROCESU VZORKOVÁNÍ A BUDOU POUŽITY PO ODSOULHASENÍ INVESTOREM A ARCHITEKTEM (AUTOREM PROJEKTU)

ROZMĚRY VŠECH PRVKŮ NUTNO DOMĚRIT PŘÍMO NA STAVBĚ A DLE ZJIŠTĚNÉ SITUACE DOPŘESNIT ŘEŠENÍ V KOORDINACI S GP !!!

PŘED VÝROBU NUTNO VYHOTOVIT DÍLENSKOU DOKUMENTACI A NECHAT ODSOULHASIT GP !!!

VEŠKERÉ VÝROBKY BUDOU DODÁNY JAKO KOMPLETNÍ FUNKČNÍ CELEK, VČ. SPOJOVACÍHO MATERIÁLU, MONTÁŽE, KOORDINACE S OSTATNÍMI PROFESEMI A PO DOHODĚ S GP A INVESTOREM STAVBY

POKUD DODAVATEL USODÍ, ŽE VÝKAZ NENÍ KOMPLETNÍ, JE POVINEN NA TUTO SKUTEČNOST UPOZORNIT A CHYBĚJÍCÍ ČÁSTI ČI MATERIÁLY ZAČLENIT DO SVÉ NABÍDKY

VÝROBKY A PROJEKTOVANÁ ZAŘÍZENÍ, U NICHŽ JOSU UVEDENY TYPOVÉ ÚDAJE, JSOU UVEDENY JAKO REFERENČNÍ, URČUJÍCÍ SOUHRNNÉ PARAMETRY VÝROBKU A POŽADOVANOU KVALITATIVNÍ HLADINU

DOKUMENTACE PRO OHLÁŠENÍ STAVEBNÍCH ÚPRAV A PRO PROVEDENÍ STAVBY				PAR
NÁZEV AKCE				BRNO MĚSTO
OPRAVA PARTERU DOMU A NAVAZUJÍCÍCH PROSTOR MASARYKOVA 14				
HIP ING. ARCH. JIŘÍ KOLOMAZNÍK / ČKA 04 213 Vodova 26, 61200 Brno	ZODPOVĚDNÝ PROJEKTANT, ARCHITEKT ING. ARCH. ROMAN STRNAD, Kamínky 308/28, 63400 Brno, strnad@the-buro.cz, 723996800	ARCHITEKT ING. ARCH. TOMÁŠ RŮŽIČKA	SPOLUPRÁCE BC. JIŘÍ JURENKA	
ZADAVATEL STATUTÁRNÍ MĚSTO BRNO, MĚSTSKÁ ČÁST BRNO STŘED		ZODPOVĚDNÁ OSOBA ING. MARTIN ŠTĚRBA, OISBD		
DATUM BŘEZEN 2018		D.1 ARCHITEKTONICKO STAVEBNÍ ŘEŠENÍ		
MĚŘÍTKO		NÁVRH - Z/11 DVEŘNÍ MADLO		
1:50, 1:2		D.1.6.11		