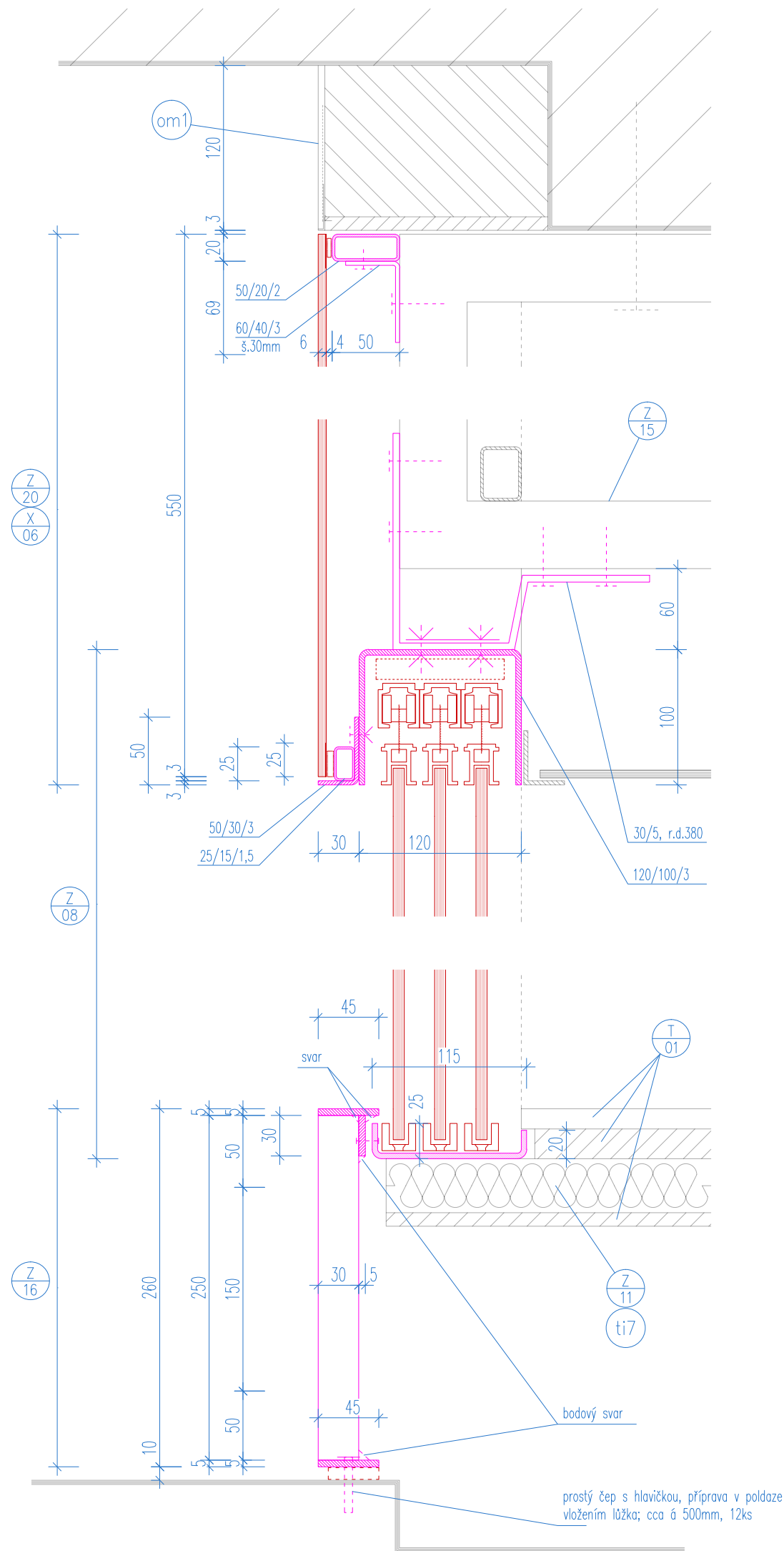
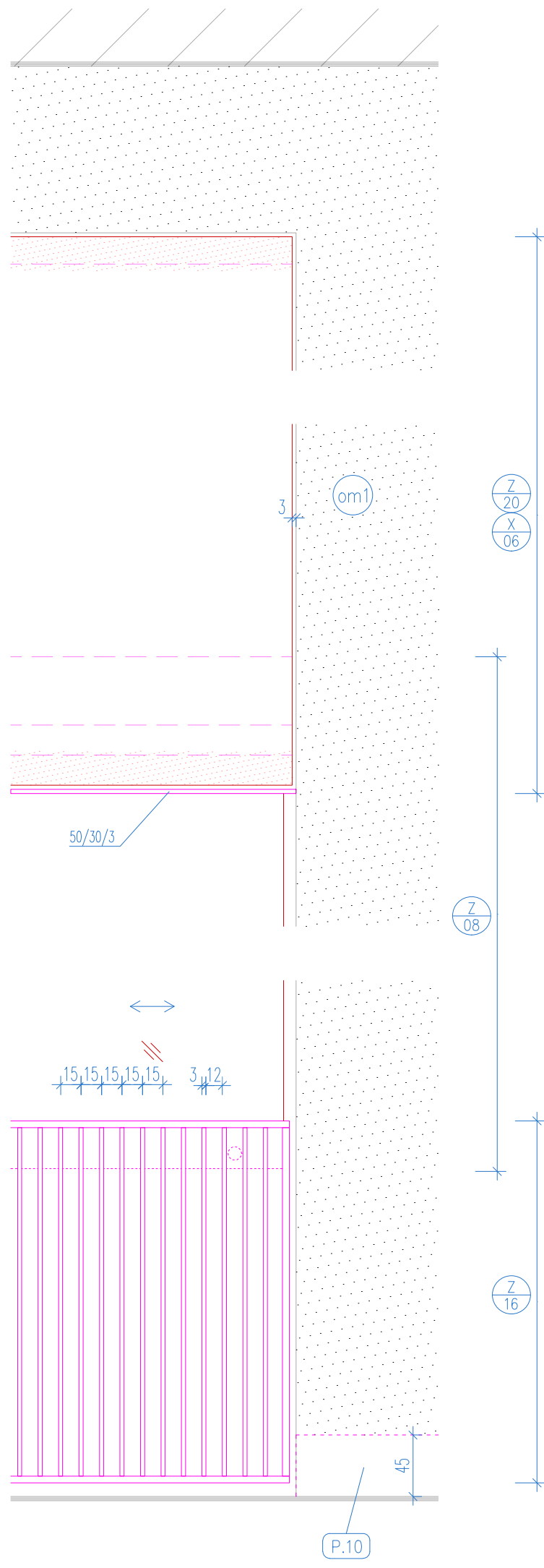


ŘEZ 1:4



POHLED 1:4



KONSTRUKCE ZÁKLOPU NADPRAŽÍ DROGERIE Z/20

Konstrukce pro nalepení zasklení bude v zásadě z dvou částí – spodní lišta a horní lišta
Horní lišta z profilu typu jekl bude kotvena do konstrukce nadpraží Z/15. Spodní lišta bude kotvena do U profilu prvku Z/08.
Povrchová úprava vícevrstvý nátěr dle RAL, předběžně bílá RAL 9016

Nutná koordinace s výrobky Z/22 zákryt dveřní clony a D/01 vstupní dveře, pro
 protažení kabeláže k elektrické dveřní cloně (ÚT)

Výpis materiálu (bez prořezu, rezervy apod.)

jekl	25/15/1,5	7,17 m	5,75 kg
jekl	50/20/2	7,17 m	13,85 kg
L, tenkostěn.	50/30/3	7,17 m	12,69 kg
L, tenkostěn.	60/40/3	10x0,03m	0,67 kg
celkem hmotnost			32,96 kg

POSUVNÁ SKLENĚNÁ DĚLÍCÍ PŘÍČKA Z/08

Posuvná skleněná interiérová stěna k uzavření výkladce – sada kování pro posuvné skleněné dveře s automatickým dojezdem, 2x vozík a skl. tabule; nosné vodící lišty vsazené do U-profilu z ohýbaného plechu; vyřešeno z podkonstrukce nadpraží Z/15. Ve prahové části vodící elementy vsazené do ohýbaného plechu.

Sklené tabule	Počet:	3x á modul, celkom 6x
	Rozmery:	6x š. 900–1000mm, v. 2250mm
	Výmëra:	13,1m2 celkom
	Skló:	čiré ESG 8mm,
	Kovani:	1x úchyty á tabule,
	Hmotnost skla:	6,4m2 x 0,008 x 2400kg/m3 = 123 kg (Z/08a) 6,7m2 x 0,008 x 2400kg/m3 = 129 kg (Z/08b)
	Standard:	např. EFB Suedmetal, nebo jiné obdobné

Povrchová úprava ohýbaných U-profilů.: vícevrstvý nátěr dle RAL, předběžně bílá RAL 9016

Ohybané U-profil:

tl. 4mm, r.s. 220mm
dl. $2,76+2,94\text{m} = 5,70\text{m}$
hm.: $19,1 + 20,3 = 39,4\text{kg}$

tl. 2mm, r.s. 165mm
dl. $2,76+2,94 = 5,70\text{m}$
hm.: $7,3 + 7,9 = 15,2\text{kg}$

Závěsné příponky: tyč 30/5, r.d. 380mm, 9ks
hm. = 4,04 kg
hmotnost ocel celkem: 58,64 kg

KRYCÍ MŘÍŽKA NIKY PRO RADIÁTOR Z/16

Mřížka svařovaná z železa s ocel. pásovinou 3/30 bodovaným svařem na horní a dolní slávkou s pásovinou 5/45 resp. 5/30

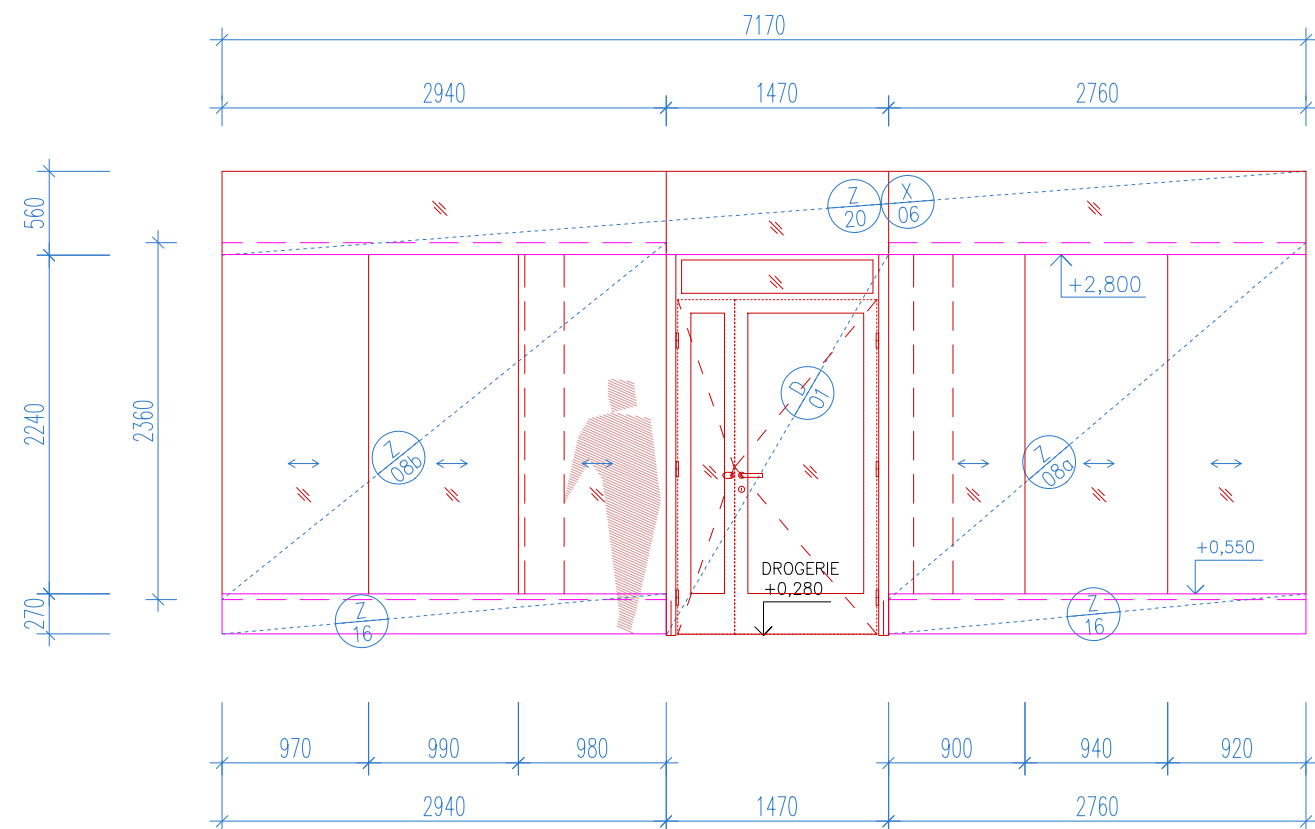
Vle svařku při horní hraně budou otvory pro přikotvení. Na podlaže bude osazeno na podklady pro vyrovnání na stávající podlaže; budou doplněny čepy (nutná příprava v podlaže vložením lážka (ca 12ks)).

Povrchová úprava nástřik ole RAL, předčelně bílá RAL 9016

Předpokládá se dodávka ve dvou kusech předělením prku v polovině délky, styk bude bez viditelného napojení.

Výpis materiálu (bez prořezu, rezervy apod.)				
tyč	30/3	380ksx0,25m=	85,00m	67,45 kg
tyč	45/5		6,46 m	11,44 kg
tyč	30/5		5,70 m	6,73 kg
celkem hmotnost				85,62 kg

POHLED 1:50



VEŠKERÉ POHLEDY, EXPOZOVANÉ PRVKY A JEJICH SPECIFIKACE (BAREVNOST, LESK APOD.) BUDOU PODLÉHAT ODSOULASOVACÍMU PROCESU VZORKOVÁNÍ A BUDOU POUŽITY PO ODSOULASENÍ INVESTOREM A ARCHITEKTEM (AUTOREM PROJEKTU)

ROZMĚRY VŠECH PRVKŮ NUTNO DOMĚŘIT PŘIMO NA STAVBĚ A DLE ZJIŠTĚNÉ SITUACE DOPŘESNIT ŘEŠENÍ V KOORDINACI S GP !!!

PŘED VÝROBOU NUTNO VYHOTOVIT DÍLENSKOU DOKUMENTACI A NECHAT ODSOUHLASIT GP !!!

VEŠKERÉ VÝROBKY BUDOU DODÁNY JAKO KOMPLETNÍ FUNKČNÍ CELEK, VČ. SPOJOVACÍHO MATERIÁLU, MONTÁŽE, KOORDINACE S OSTATNÍMI PROFESEMI A PO DOHODĚ S GP A INVESTOREM STAVBY

POKUD DODAVATEL USODÍ, ŽE VÝKAZ NENÍ KOMPLETNÍ, JE POVINEN NA TUTO SKUTEČNOST UPOZORNIT A CHYBĚJÍCÍ ČÁSTI ČI MATERIÁLY ZAČLENIT DO SVÉ NABÍDKY

VÝROBKÝ A PROJEKTOVANÝ ZAŘÍZENÍ, U NICHŽ JOSU UVEDENY TYPOVÉ ÚDAJE, JOSU UVEDENY JAKO REFERENČNÍ, URČUJÍCÍ SOUHRNNÉ PARAMETRY VÝROBKU A POŽADOVANOU KVALITATIVNÍ HLADINU

NAVRHOVANÝ STAV

NÁZEV AKCE		BRNO MĚSTO	
REKONSTRUKCE PARTERU DOMU KOBLIŽNÁ 9			
ING. ARCH. JIŘÍ KOLOMAZNIK / ČKA 04 213 Vodova 26, 61200 Brno	ZODPOVĚDNÝ PROJEKTANT, ARCHTEKT ING. ARCH. ROMAN STRNAD, Kaminky 308/28, 63400 Brno, strnad@the-buro.cz, 723996800	ARCHTEKT ING. ARCH. TOMAŠ RŮŽIČKA	SPOLUPRÁCE BC. JIŘÍ JURENKA
ZADAVATEL STATUTÁRNÍ MĚSTO BRNO, MĚSTSKÁ ČÁST BRNO STŘED	ZODPOVĚDNÁ OSOBA ING. MARTIN ŠTĚŘBA, OIŠBD		
ZÁMEČN. VÝROBKY Z/08, Z/16, Z/20		MĚŘÍTKO 1:50, 1:4	DATUM Březen 2018
PAR		D.1:6.8	