

Vážená paní
Ing. Mgr. Lucie Radilová. Dis.

VAŠE ZNAČKA:

NAŠE ZNAČKA: **TSB/05908/2020**

VYŘIZUJE: **Iveta Šimandlová**

TEL./FAX: **545 424 033 / 603 223 466**

EMAIL: **simandlova@tsb.cz**

DATUM: **09.06.2020**



14316-20-TSB

Věc – Subj: **Vyjádření k projektové dokumentaci pro provádění stavby**
Název akce : „ **Revitalizace Centrálního prostoru Nových sadů**“

Nedílnou součástí vyjádření je vyjádření Správce kolektorů. TSB/05908/2020.

Vážená paní,

při realizaci shora uvedené akce dojde k dotčení zařízení v majetku TSB, a.s. (kabel, stožáry – dále jen VO). S akcí dle předložené projektové dokumentace souhlasíme za předpokladu splnění následujících podmínek:

- před započítím výkopových prací bude vytyčena trasa kabelu veřejného osvětlení (dále v textu jen VO). Objednávku na vytyčovací práce je třeba zaslat alespoň 10 dní předem na adresu našeho pracovníka podatelna@tsb.cz. Vytyčovací protokol bude předložen při kolaudačním řízení
- před zahájením prací přizvete 14 dní předem pracovníka správy majetku TSB, a.s (tel. 604 223 466) na předání staveniště, při kterém bude sepsán protokol o stavu povrchového zařízení VO a budou dohodnuty další podmínky provozu VO po dobu stavby. Po skončení stavby přizvete opět technika TSB, a.s. ke zpětnému převzetí zařízení VO. Předávací protokol bude předložen při kolaudaci
- zahájení vlastních prací musí být oznámeno správci VO písemně
- vzdálenost nově osázených stromů od jednotlivých stožárů VO musí být minimálně 3m, keřů min. 1,5m. Pověřené organizace jsou povinny prořezem zajišťovat stav stávající zeleně tak, aby nedocházelo ke clonění světelného toku svítidla, dále musí být prořezem správci VO umožněn přístup ke stožárové rozvodnici a k nátěrům jednotlivých stožárů, tyto vzdálenosti platí rovněž pro údržbu skříní VO.
- vzdálenost nově osázených stromů od osy kabelových rozvodů musí být minimálně 1,5m.
- vzdálenost nově osázených keřů od osy kabelových rozvodů musí být minimálně 0,5m
- po ukončení výsadby nás přizvete ke kontrole dodržení vzdálenosti
tel. 545 424 033, 604 223 466
- betonové základy pro nové mobiliáře musí být umístěny 0,5 m od kabelu VO
- zhotovitel výsadby je povinni učinit veškerá opatření proti poškození kabelů a zařízení VO
- výkopové práce v blízkosti našeho zařízení je třeba provádět ručně a se zvýšenou opatrností
- odkryté kabelové vedení VO musí být řádně zabezpečeno proti poškození. Před záhozem kabelů musí být přizván ke kontrole správnosti uložení a neporušenosti izolace kabelů zástupce naší společnosti (oznámit alespoň jeden den předem). Volejte na tel. 604 223 466. Z kontroly bude pořízen zápis, který bude sloužit jako doklad ke kolaudačnímu řízení.

- jakékoliv poškození kabelů a zařízení VO ihned oznamte na dispečink TSB a.s. (tel. 800 100 312). Veškerá poškození našeho zařízení budou odstraněna na náklady investora stavby. Na opravy je třeba vystavit objednávku, kterou adresujete na vedoucího provozu TSB, a.s. pana Pijáka (tel. 545 424 036). V případě poškození kabelu VO bude na základě vyjádření pracovníků provozu TSB, a.s. vyměněno celé kabelové pole, není dovoleno provést opravu kabelovou spojkou
- **s kabelovým vedením AYKY 4x35, které je cca 30 let staré, není přípustné manipulovat, protože kabel po manipulaci zdrojem častých poruch VO. V případě, že bude trasa výkopů vedena tak, že bude kabel VO obnažen 5 a více metrů, požadujeme provést výměnu celého kabelového pole VO na náklady investora. Tato podmínka bude upřesněna při provádění stavebních prací. Kontaktní osoba – telefon 545 424 033, 604 223 466, popřípadě Ing. Vraná - telefon 545 424 072**
- budeme přizváni ke kolaudačnímu řízení

Vyjádření Odboru Datové sítě:

V oblasti dotčené stavbou se nachází optická trasa v majetku společnosti Technické sítě Brno, a.s.

1. Optickou trasu tvoří HDPE chránička v průměru 40 mm, 3 x optický kabel (2 x SM96, 1 x 9/125), 2 x mikrotrubička v barvě modré a bílé. Trasa je umístěna v primárním kolektoru. Trasa kolektoru přichází od křižovatky Nádražní x Husova a vede jihozápadním směrem přes park uprostřed tramvajové smyčky a dále do ulice Hybešové. Trasa vede přes křižovatku kolektorů TG II umístěné přibližně 13 m jižně od šachty Š5, která se nachází asi 9 m východně od stožáru VO S-0757-012.
2. Optickou trasu tvoří optický kabel SM 96 a mikrotrubička. Trasa je rovněž umístěna v primárním kolektoru. Z křižovatky TG II vede severně do šachty Š5 a poblíž šachty je trasa ukončena v optické spojce DpmB, a.s.

S akcí dle předložené projektové dokumentace souhlasíme za předpokladu splnění následujících podmínek:

- Zahájení vlastních prací musí být oznámeno paní Šimandlové na tel. číslo 604 223 466.
- Investor a jím pověřený zhotovitel stavby jsou povinni učinit veškerá opatření proti poškození optického kabelu stavebními pracemi
- Během výstavby bude respektováno ustanovení § 101 a 102 Zákona č. 127/2005 Sb. O Elektronických komunikacích.
- Požadujeme dodržovat ustanovení normy ČSN 73 60 05 – Prostorové uspořádání sítí technického vybavení
- Výkopové práce v blízkosti našeho zařízení je třeba provádět ručně a se zvýšenou opatrností
- Odkryté vedení musí být řádně zabezpečeno proti poškození. Před záhozem HDPE trubek musí být přizván ke kontrole správnosti uložení a neporušenosti HDPE trubek zástupce naší společnosti paní Šimandlová - tel. 604 223 466 (oznámit alespoň jeden den předem)
- Z kontroly bude pořízen zápis, který bude sloužit jako doklad ke kolaudačnímu řízení, za kontrolu nepovažujeme pořízení fotografií nebo videozáznamů.
- Jakékoliv poškození našeho zařízení ihned oznamte na dispečink TSB, a.s. (tel. 545424040). V případě poškození našeho zařízení budeme žádat obnovu původního stavu.
- Veškeré náklady na tyto činnosti budou hrazeny investorem stavby.

Toto vyjádření má platnost jeden rok.

S pozdravem



 TECHNICKÉ SÍTĚ BRNO, a.s.
BARVIŘSKÁ 5, 602 00 BRNO
TEL.: +420 545 424 030
FAX: +420 545 424 016
IČ: 25512285, DIČ: CZ25512285

Ing. Miroslava Vraná

Vedoucí Odboru investic a projekce, správy majetku

[illegible]

РЕЗОВИТЕ КИЛИНИ: 2,5 м
 ВРЕЗКА 24-КОРМУКА = 30,5 м - 180
 ВРЕЗКА 24-КОРМУКА = 30,5 м - 180
 ВРЕЗКА 24-КОРМУКА = 30,5 м - 180

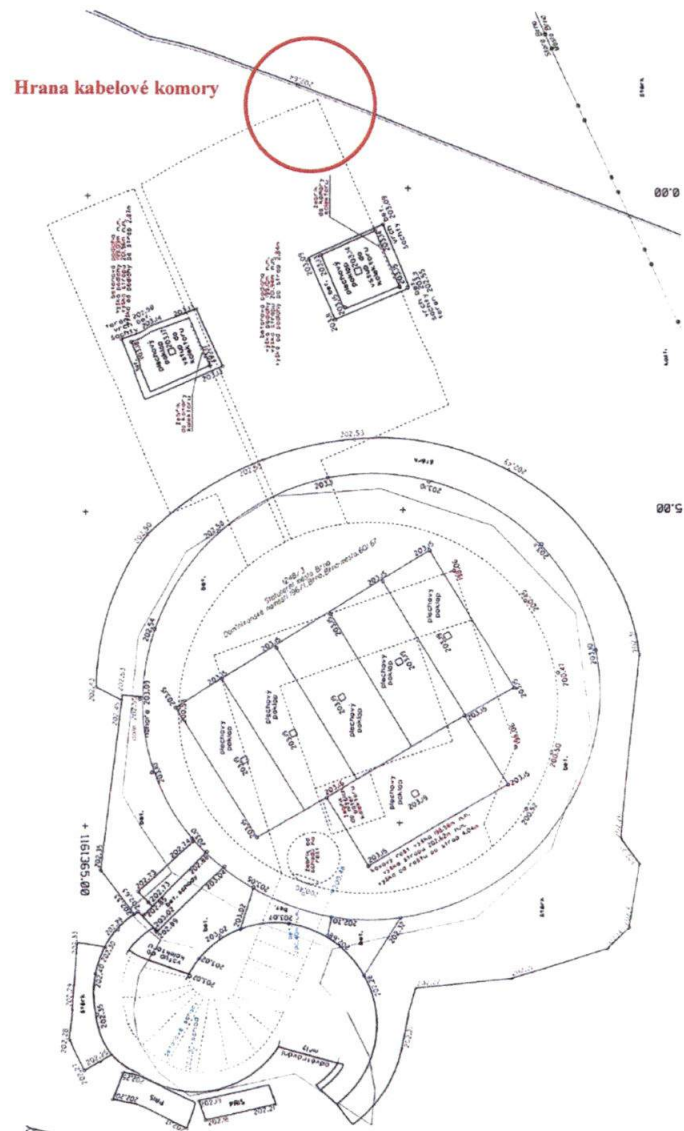
1.1.1
 1.1.2

[illegible]

Phubert

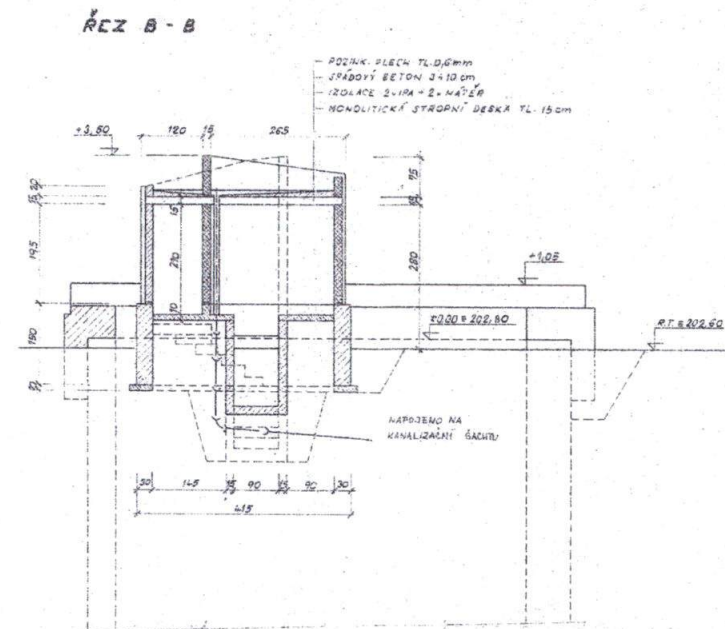
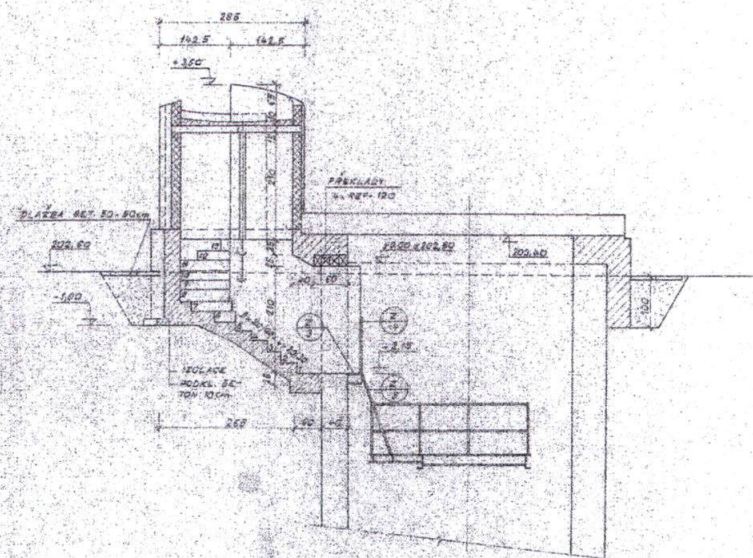
BUBBY PROJECT		93	
WOLFF, RALPH EDWARD		94	
1917-1918	1919-1920	1921-1922	1923-1924
1925-1926	1927-1928	1929-1930	1931-1932
1933-1934	1935-1936	1937-1938	1939-1940
1941-1942	1943-1944	1945-1946	1947-1948
1949-1950	1951-1952	1953-1954	1955-1956
1957-1958	1959-1960	1961-1962	1963-1964
1965-1966	1967-1968	1969-1970	1971-1972
1973-1974	1975-1976	1977-1978	1979-1980
1981-1982	1983-1984	1985-1986	1987-1988
1989-1990	1991-1992	1993-1994	1995-1996
1997-1998	1999-2000	2001-2002	2003-2004
2005-2006	2007-2008	2009-2010	2011-2012
2013-2014	2015-2016	2017-2018	2019-2020
2021-2022	2023-2024	2025-2026	2027-2028
2029-2030	2031-2032	2033-2034	2035-2036
2037-2038	2039-2040	2041-2042	2043-2044
2045-2046	2047-2048	2049-2050	2051-2052
2053-2054	2055-2056	2057-2058	2059-2060
2061-2062	2063-2064	2065-2066	2067-2068
2069-2070	2071-2072	2073-2074	2075-2076
2077-2078	2079-2080	2081-2082	2083-2084
2085-2086	2087-2088	2089-2090	2091-2092
2093-2094	2095-2096	2097-2098	2099-2100
2101-2102	2103-2104	2105-2106	2107-2108
2109-2110	2111-2112	2113-2114	2115-2116
2117-2118	2119-2120	2121-2122	2123-2124
2125-2126	2127-2128	2129-2130	2131-2132
2133-2134	2135-2136	2137-2138	2139-2140
2141-2142	2143-2144	2145-2146	2147-2148
2149-2150	2151-2152	2153-2154	2155-2156
2157-2158	2159-2160	2161-2162	2163-2164
2165-2166	2167-2168	2169-2170	2171-2172
2173-2174	2175-2176	2177-2178	2179-2180
2181-2182	2183-2184	2185-2186	2187-2188
2189-2190	2191-2192	2193-2194	2195-2196
2197-2198	2199-2200	2201-2202	2203-2204
2205-2206	2207-2208	2209-2210	2211-2212
2213-2214	2215-2216	2217-2218	2219-2220
2221-2222	2223-2224	2225-2226	2227-2228
2229-2230	2231-2232	2233-2234	2235-2236
2237-2238	2239-2240	2241-2242	2243-2244
2245-2246	2247-2248	2249-2250	2251-2252
2253-2254	2255-2256	2257-2258	2259-2260
2261-2262	2263-2264	2265-2266	2267-2268
2269-2270	2271-2272	2273-2274	2275-2276
2277-2278	2279-2280	2281-2282	2283-2284
2285-2286	2287-2288	2289-2290	2291-2292
2293-2294	2295-2296	2297-2298	2299-2300
2301-2302	2303-2304	2305-2306	2307-2308
2309-2310	2311-2312	2313-2314	2315-2316
2317-2318	2319-2320	2321-2322	2323-2324
2325-2326	2327-2328	2329-2330	2331-2332
2333-2334	2335-2336	2337-2338	2339-2340
2341-2342	2343-2344	2345-2346	2347-2348
2349-2350	2351-2352	2353-2354	2355-2356
2357-2358	2359-2360	2361-2362	2363-2364
2365-2366	2367-2368	2369-2370	2371-2372
2373-2374	2375-2376	2377-2378	2379-2380
2381-2382	2383-2384	2385-2386	2387-2388
2389-2390	2391-2392	2393-2394	2395-2396
2397-2398	2399-2400	2401-2402	2403-2404
2405-2406	2407-2408	2409-2410	2411-2412
2413-2414	2415-2416	2417-2418	2419-2420
2421-2422	2423-2424	2425-2426	2427-2428
2429-2430	2431-2432	2433-2434	2435-2436
2437-2438	2439-2440	2441-2442	2443-2444
2445-2446	2447-2448	2449-2450	2451-2452
2453-2454	2455-2456	2457-2458	2459-2460
2461-2462	2463-2464	2465-2466	2467-2468
2469-2470	2471-2472	2473-2474	2475-2476
2477-2478	2479-2480	2481-2482	2483-2484
2485-2486	2487-2488	2489-2490	2491-2492
2493-2494	2495-2496	2497-2498	2499-2500
2501-2502	2503-2504	2505-2506	2507-2508
2509-2510	2511-2512	2513-2514	2515-2516
2517-2518	2519-2520	2521-2522	2523-2524
2525-2526	2527-2528	2529-2530	2531-2532
2533-2534	2535-2536	2537-2538	2539-2540
2541-2542	2543-2544	2545-2546	2547-2548
2549-2550	2551-2552	2553-2554	2555-2556
2557-2558	2559-2560	2561-2562	2563-2564
2565-2566	2567-2568	2569-2570	2571-2572
2573-2574	2575-2576	2577-2578	2579-2580
2581-2582	2583-2584	2585-2586	2587-2588
2589-2590	2591-2592	2593-2594	2595-2596
2597-2598	2599-2600	2601-2602	2603-2604
2605-2606	2607-2608	2609-2610	2611-2612
2613-2614	2615-2616	2617-2618	2619-2620
2621-2622	2623-2624	2625-2626	2627-2628
2629-2630	2631-2632	2633-2634	2635-2636
2637-2638	2639-2640	2641-2642	2643-2644
2645-2646	2647-2648	2649-2650	2651-2652
2653-2654	2655-2656	2657-2658	2659-2660
2661-2662	2663-2664	2665-2666	2667-2668
2669-2670	2671-2672	2673-2674	2675-2676
2677-2678	2679-2680	2681-2682	2683-2684
2685-2686	2687-2688	2689-2690	2691-2692
2693-2694	2695-2696	2697-2698	2699-2700
2701-2702	2703-2704	2705-2706	2707-2708
2709-2710	2711-2712	2713-2714	2715-2716
2717-2718	2719-2720	2721-2722	2723-2724
2725-2726	2727-2728	2729-2730	2731-2732
2733-2734	2735-2736	2737-2738	2739-2740
2741-2742	2743-2744	2745-2746	2747-2748
2749-2750	2751-2752	2753-2754	2755-2756
2757-2758	2759-2760	2761-2762	2763-2764
2765-2766	2767-2768	2769-2770	2771-2772
2773-2774	2775-2776	2777-2778	2779-2780
2781-2782	2783-2784	2785-2786	2787-2788
2789-2790	2791-2792	2793-2794	2795-2796
2797-2798	2799-2800	2801-2802	2803-2804
2805-2806	2807-2808	2809-2810	2811-2812
2813-2814	2815-2816	2817-2818	2819-2820
2821-2822	2823-2824	2825-2826	2827-2828
2829-2830	2831-2832	2833-2834	2835-2836
2837-2838	2839-2840	2841-2842	2843-2844
2845-2846	2847-2848	2849-2850	2851-2852
2853-2854	2855-2856	2857-2858	2859-2860
2861-2862	2863-2864	2865-2866	2867-2868
2869-2870	2871-2872	2873-2874	2875-2876
2877-2878	2879-2880	2881-2882	2883-2884
2885-2886	2887-2888	2889-2890	2891-2892
2893-2894	2895-2896	2897-2898	2899-2900
2901-2902	2903-2904	2905-2906	2907-2908
2909-2910	2911-2912	2913-2914	2915-2916
2917-2918	2919-2920	2921-2922	2923-2924
2925-2926	2927-2928	2929-2930	2931-2932
2933-2934	2935-2936	2937-2938	2939-2940
2941-2942	2943-2944	2945-2946	2947-2948
2949-2950	2951-2952	2953-2954	2955-2956
2957-2958	2959-2960	2961-2962	2963-2964
2965-2966	2967-2968	2969-2970	2971-2972
2973-2974	2975-2976	2977-2978	2979-2980
2981-2982	2983-2984	2985-2986	2987-2988
2989-2990	2991-2992	2993-2994	2995-2996
2997-2998	2999-3000	3001-3002	3003-3004
3005-3006	3007-3008	3009-3010	3011-3012
3013-3014	3015-3016	3017-3018	3019-3020
3021-3022	3023-3024	3025-3026	3027-3028
3029-3030	3031-3032	3033-3034	3035-3036
3037-3038	3039-3040	3041-3042	3043-3044
3045-3046	3047-3048	3049-3050	3051-3052
3053-3054	3055-3056	3057-3058	3059-3060
3061-3062	3063-3064	3065-3066	3067-3068
3069-3070	3071-3072	3073-3074	3075-3076
3077-3078	3079-3080	3081-3082	3083-3084
3085-3086	3087-3088	3089-3090	3091-3092
3093-3094	3095-3096	3097-3098	3099-3100
3101-3102	3103-3104	3105-3106	3107-3108
3109-3110	3111-3112	3113-3114	3115-3116
3117-3118	3119-3120	3121-3122	3123-3124
3125-3126	3127-3128	3129-3130	3131-3132
3133-3134	3135-3136	3137-3138	3139-3140
3141-3142	3143-3144	3145-3146	3147-3148
3149-3150	3151-3152	3153-3154	3155-3156
3157-3158	3159-3160	3161-3162	3163-3164
3165-3166	3167-3168	3169-3170	3171-3172
3173-3174	3175-3176	3177-3178	3179-3180
3181-3182	3183-3184	3185-3186	3187-3188
3189-3190	3191-3192	3193-3194	3195-3196
3197-3198	3199-3200	3201-3202	3203-3204
3205-3206	3207-3208	3209-3210	3211-3212
3213-3214	3215-3216	3217-3218	3219-3220
3221-3222	3223-3224	3225-3226	3227-3228
3229-3230	3231-3232	3233-3234	3235-3236
3237-3238	3239-3240	3241-3242	3243-3244
3245-3246	3247-3248	3249-3250	3251-3252
3253-3254	3255-3256	3257-3258	3259-3260
3261-3262	3263-3264	3265-3266	3267-3268
3269-3270	3271-3272	3273-3274	3275-3276
3277-3278	3279-3280	3281-3282	3283-3284
3285-3286	3287-3288	3289-3290	3291-3292
3293-3294	3295-3296	3297-3298	3299-3300
3301-3302	3303-3304	3305-3306	3307-3308
3309-3310	3311-3312	3313-3314	3315-3316
3317-3318	3319-3320	3321-3322	3323-3324
3325-3326	3327-3328	3329-3330	3331-3332
3333-3334	3335-3336	3337-3338	3339-3340
3341-3342	3343-3344	3345-3346	3347-3348
3349-3350	3351-3352	3353-3354	3355-3356
3357-3358	3359-3360	3361-3362	3363-3364
3365-3366	3367-3368	3369-3370	3371-3372
3373-3374	3375-3376	3377-3378	3379-3380
3381-3382	3383-3384	3385-3386	

Příloha č. 2 - Kabelové komory – Geodetické zaměření



Technické sítě Brno, akciová společnost | Barviřská 5 | 602 00 Brno | tsb@tsb.cz | www.tsb.cz
veřejné osvětlení | kolektory | engineering | reklama | datové sítě

Akciová společnost je zapsána v obchodním rejstříku vedeném Krajským soudem v Brně, oddíl B, vložka číslo 2500 dne 1.1.1998
IČ: 255 12 285 | DIČ: CZ25512285 | Bankovní účet: 2025576339/0800 | nositel certifikátu ČSN EN ISO 9001:2009 a 14001:2005
Fax/tel: +420 545 424 011 | +420 545 424 012 | +420 545 424 032 | +420 545 424 016

[illegible]

VAŠE ZNAČKA:

NAŠE ZNAČKA: TSB/05908/2020

VYŘIZUJE: Vala

TEL./FAX: +420 734 524 675

EMAIL: vala@tsb.cz

DATUM: 3.6. 2020

Ateliér Krajinářské Architektury
Mgr. Ing. Lucie Radilová, DiS.
Opletalova 6
602 Brno

Žádost o vyjádření k projektové dokumentaci ve stupni DPS na akci: „Revitalizace centrálního prostoru Nových sadů, Brno“

Vážená paní magistro,

na základě vaší žádosti o vyjádření k projektové dokumentaci ve stupni DPS na akci: „Revitalizace centrálního prostoru Nových sadů, Brno“, podané dne 28.5.2020, Vám sdělujeme, že s dokumentací a realizací *souhlasíme* za níže uvedených podmínek.

1. Pod částí řešeného území, pod pozemky p.č. 359/2, k.ú. Staré Brno, se nachází těleso primárního kolektoru pro rozvod inženýrských sítí. Konstrukce kolektoru je tvořena železobetonovou konstrukcí kruhového profilu o tloušťce stěny 40 cm. Hloubka uložení kolektoru pod řešenou částí území je 21,89 m (strop kolektoru). Řešená revitalizace a stavební práce by neměly mít vliv chodbu primárního kolektoru. Pouze na tuto skutečnost upozorňujeme.
2. Na sousedním pozemku p.č. 1248/2, k.ú. Staré Brno se nacházejí dvě kabelové komory, které jsou součástí výstupní a montážní šachty Š5 primárního kolektoru na pozemku p.č. 1248/3, k.ú. Staré Brno. Vstupy do kabelových komor jsou zajištěny dvěma vstupními poklopy viz. příloha č. 1. Hrana stěny kabelové komory sousedí s hranicí řešeného území viz příloha č. 2. Z kabelových komor vedou chráničky pro vedení inženýrských sítí dále do terénu.
3. Před zahájením prací v části hrany kabelové komory a řešeného území revitalizace budeme vyzváni ke kontrole a předání staveniště.
4. Během stavebních prací nesmí dojít k poškození kolektorového tělesa, kabelových komor a vedených inženýrských sítí z kabelových komor.
5. V případě poškození kolektorového tělesa, kabelových komor a vedených sítí budou veškeré škody neprodleně odstraněny na náklady zhotovitele nebo investora.
6. Jakékoliv poškození kolektorového tělesa, nebo uložených sítí nahlásíte neprodleně na dispečink kolektorů (tel 545 424 011).
7. Po ukončení stavby budeme vyzváni ke kontrole a předání staveniště po ukončení prací.

Toto vyjádření má platnost jeden rok.

S pozdravem



TSB
Stanislav Vala
Správce kolektorů

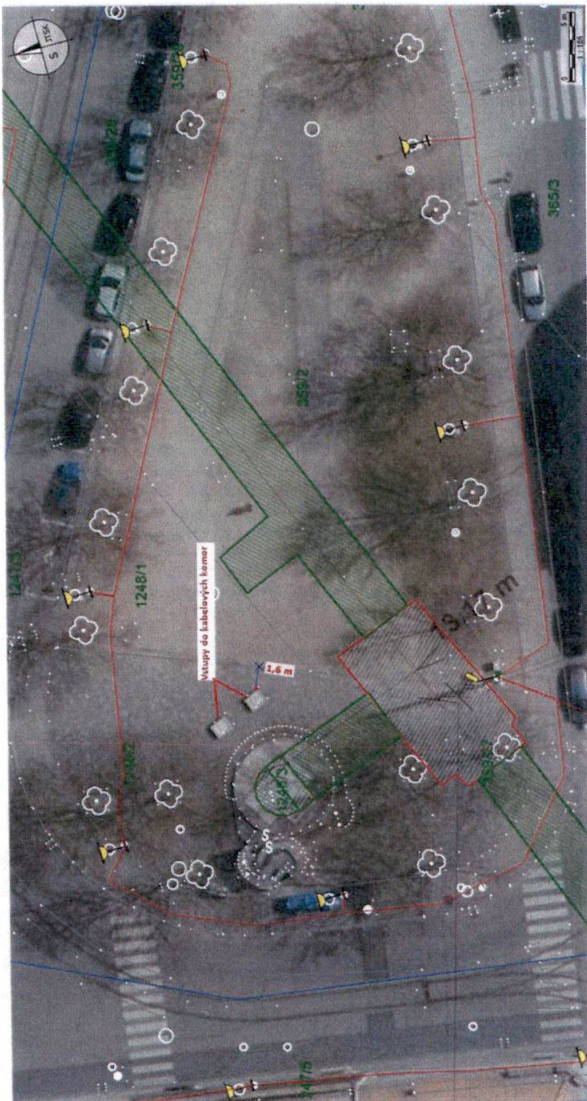
Přílohy:

Příloha č. 1 – situace GIS

Příloha č. 2 – Kabelové komory – Geodetické zaměření

Příloha č. 3 – Řez kabelových komor a, b

Technické sítě Brno, akciová společnost | Barviřská 5 | 602 00 Brno | tsb@tsb.cz | www.tsb.cz
veřejné osvětlení | kolektory | engineering | reklama | datové sítě



© 2009 John Wiley & Sons, Inc. All rights reserved. | Printed in the USA | 602 00 8888 | tech@tech.cz | www.tech.cz

veřejná osvětlení | kolektory | engineering | reklama | datové úlož

107-295-12-252 | URL: 0223512489 | 09580741064 | 2023/5/6 22:09:00 | 054.61.101.10