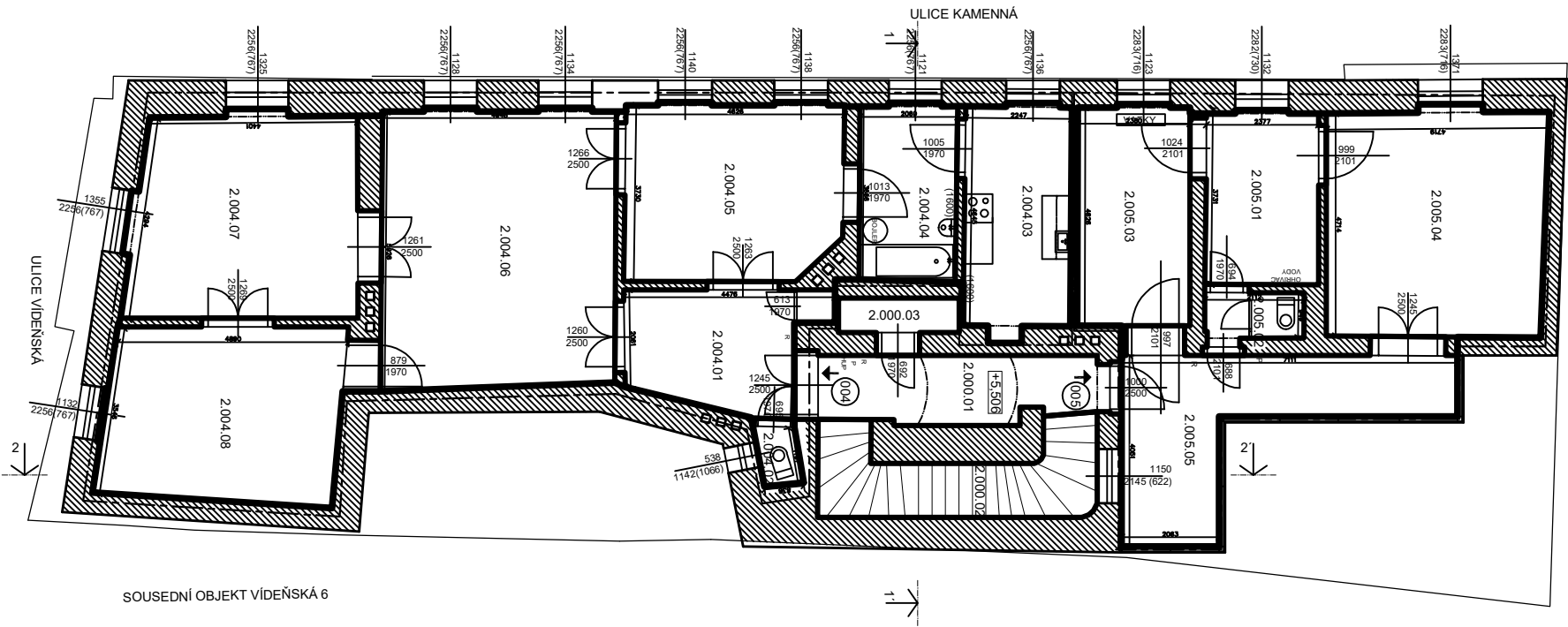


Sousední Objekt Kamená 2A



Sousední Objekt Vídeňská 6

PROSTOR	OZN.	NÁZEV	PLOCHA m ²	S.V. MÍSTNOSTI m	PODLAHA	TOPEŇ	POZNÁMKA
SPOLEČNÝ	2.000.01	CHODBA	9.7	3.80	DLAŽBA		
	2.000.02	SCHODIŠTĚ	9.0		TERAČO		
	2.000.03	SPÍŽ	2.3		DLAŽBA		
CELKOVÁ VÝMĚRA			21.0				
004	2.004.01	CHODBA	10.1	3.60	PARKETY		
	2.004.02	WC	1.2	3.60	BETON		
	2.004.03	KOUPELNA	11.1	3.60	DLAŽBA		BOILER
	2.004.04	KUCHYN	7.7	3.60	PVC		
	2.004.05	POKOU	17.7	3.60	PVC		
	2.004.06	POKOU	29.1	3.60	PARKETY		LOK.PLYN.TOP.-VAF
	2.004.07	POKOU	21.3	3.60	PARKETY		LOK.PLYN.TOP.-VAF
	2.004.08	POKOU	19.6	3.60	PARKETY		
CELKOVÁ VÝMĚRA			117.8				
005	CELKOVÁ VÝMĚRA DLE VÝHLÁŠKY		122.7				
	2.005.01	KUCHYN	9.4	3.60	DLAŽBA		
	2.005.02	WC	2.5	3.60	DLAŽBA		
	2.005.03	POKOU	11.1	3.60	DŘEVĚNÁ		LOK.PLYN.TOP.-VAF
	2.005.04	POKOU	22.2	3.60	PARKETY		
CELKOVÁ VÝMĚRA			61.5	3.20	BETON		
CELKOVÁ VÝMĚRA DLE VÝHLÁŠKY			65.1				

POZNÁMKA: LOKÁLNÍ PLYNOVÉ TOPEŇ BYLO V NĚKTERÝCH MÍSTNOSTECH JIŽ DEMONTOVANÉ

- HRANICE BYTŮ
- LOKÁLNÍ PLYN. TOPIDLO - VAF
- HLAVNÍ UZÁVĚR PLYNU
- EL. ROZVADEČ
- PLYNOMĚR

±0.000 = PODLAHA V 1.NP – NÁVRH

ZHOTOVIL:
GENIÁL PROJEKT:
ZODPOVĚDNÝ PROJEKTANT:
KONTROLA:
VYPRACOVAL:
INVESTOR:

BYTOVÝ DŮM (171)
KAMENNÁ 171/2, BRNO 639 00

STUPEŇ PROJEKTU:
ZAKÁZKOVÉ ČÍSLO:
DATUM:



ADRESA: SMOTRČKA ČÍSLO 33, 612 00 BRNO
ING. AROŠ, MICHAL KRSTEV
ING. MARTIN RICHTECKÝ
ING. JIŘKA RICHTECKÁ
STATUTÁRNÍ MÍSTO BRNO

PAPÍROVITOST:
M 1:100
D-03

PŮDORYS 2.NP

STAVEBNÍ ČÁST