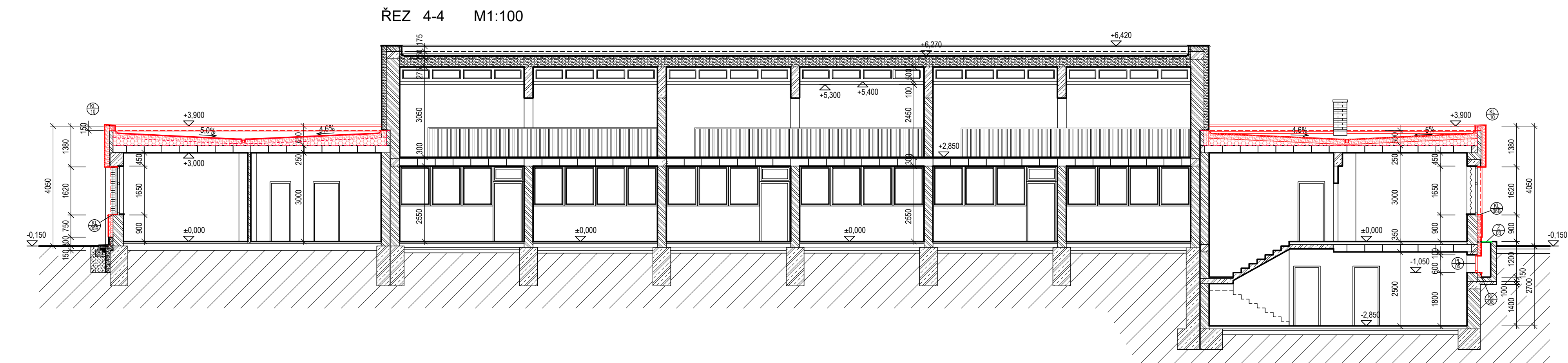
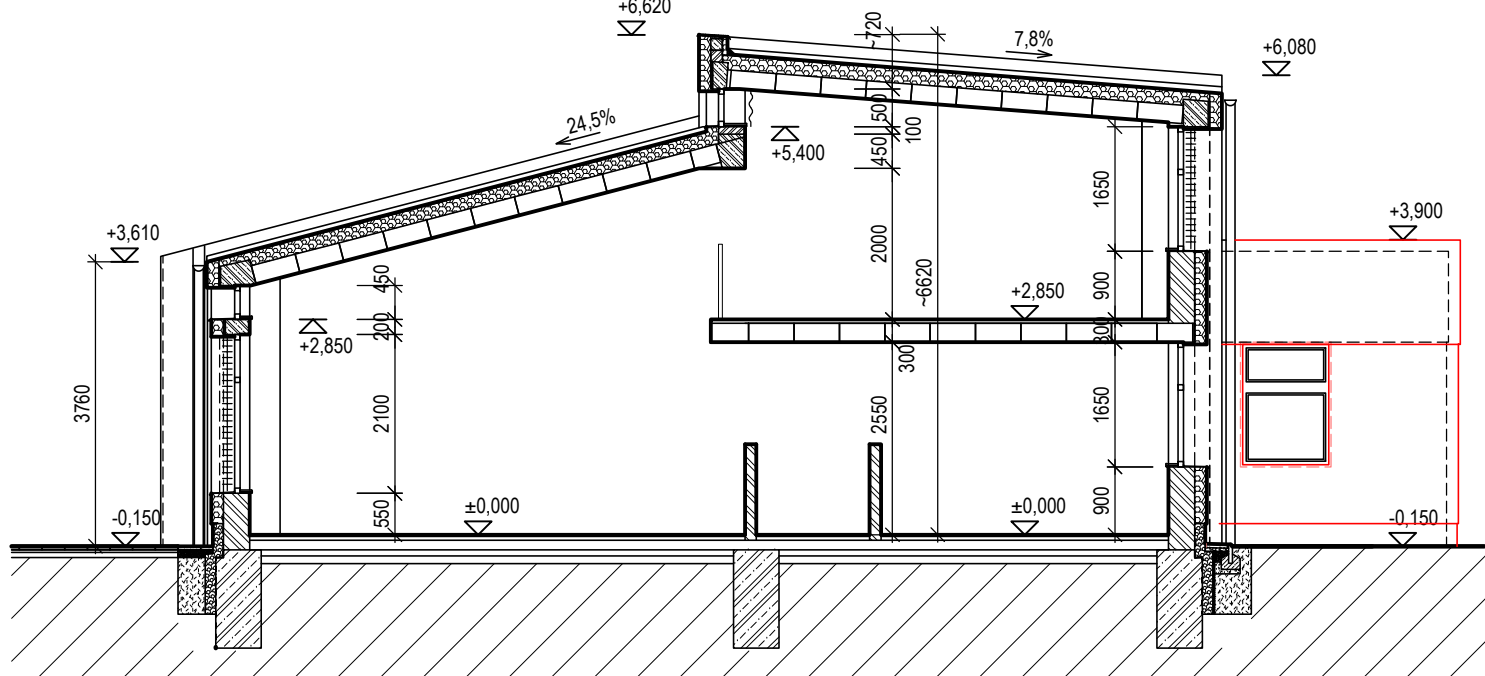


ŘEZY - nový stav M1:100

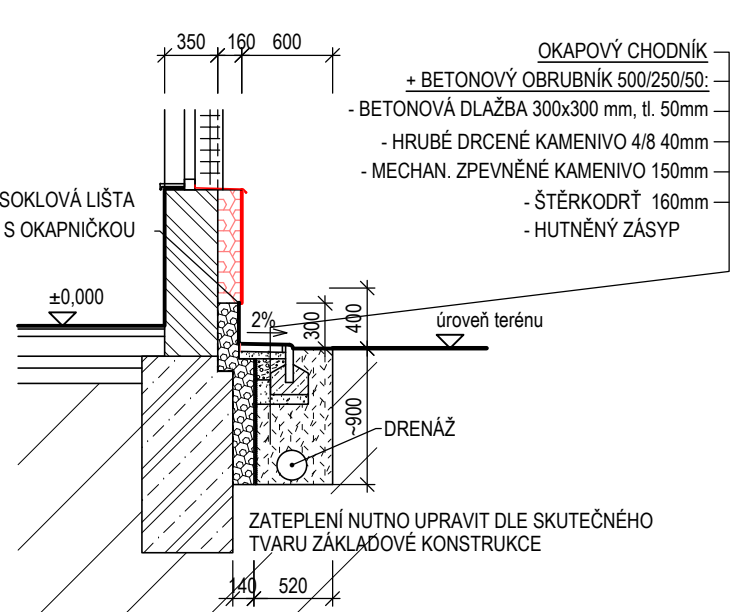


ŘEZ 4-4 M1:100

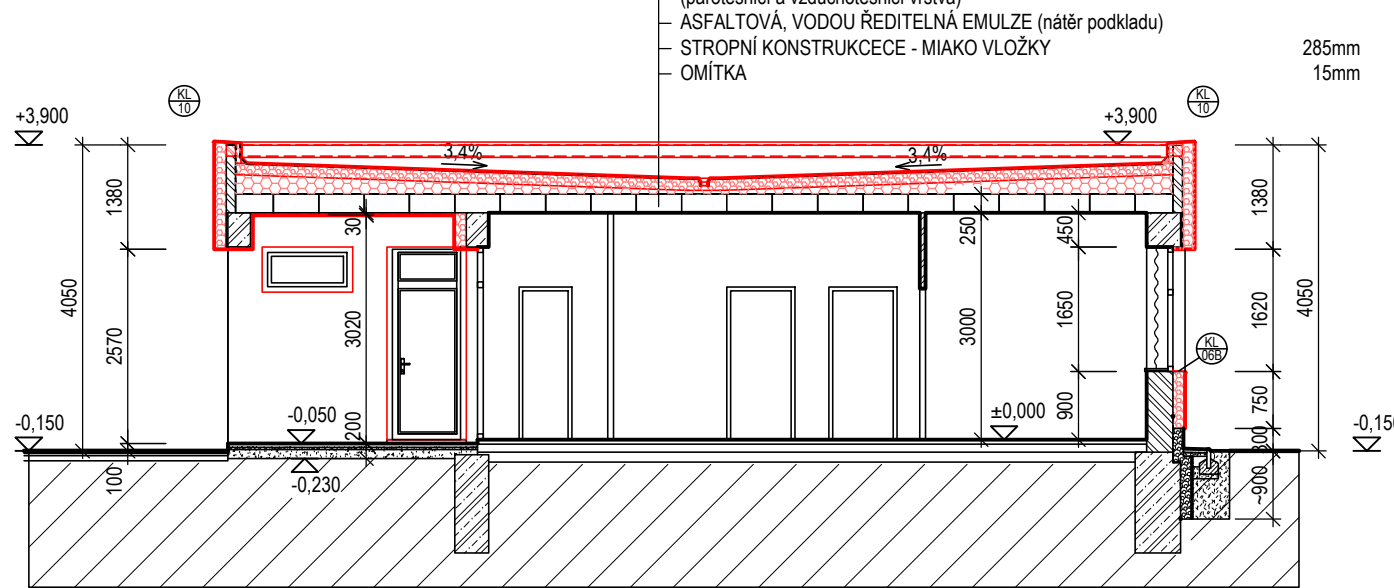
ŘEZ 5-5 M1:100



ZATEPLENÍ SOKLU A OSAZENÍ
OKAPOVÝCH DLAŽDIC M1:50

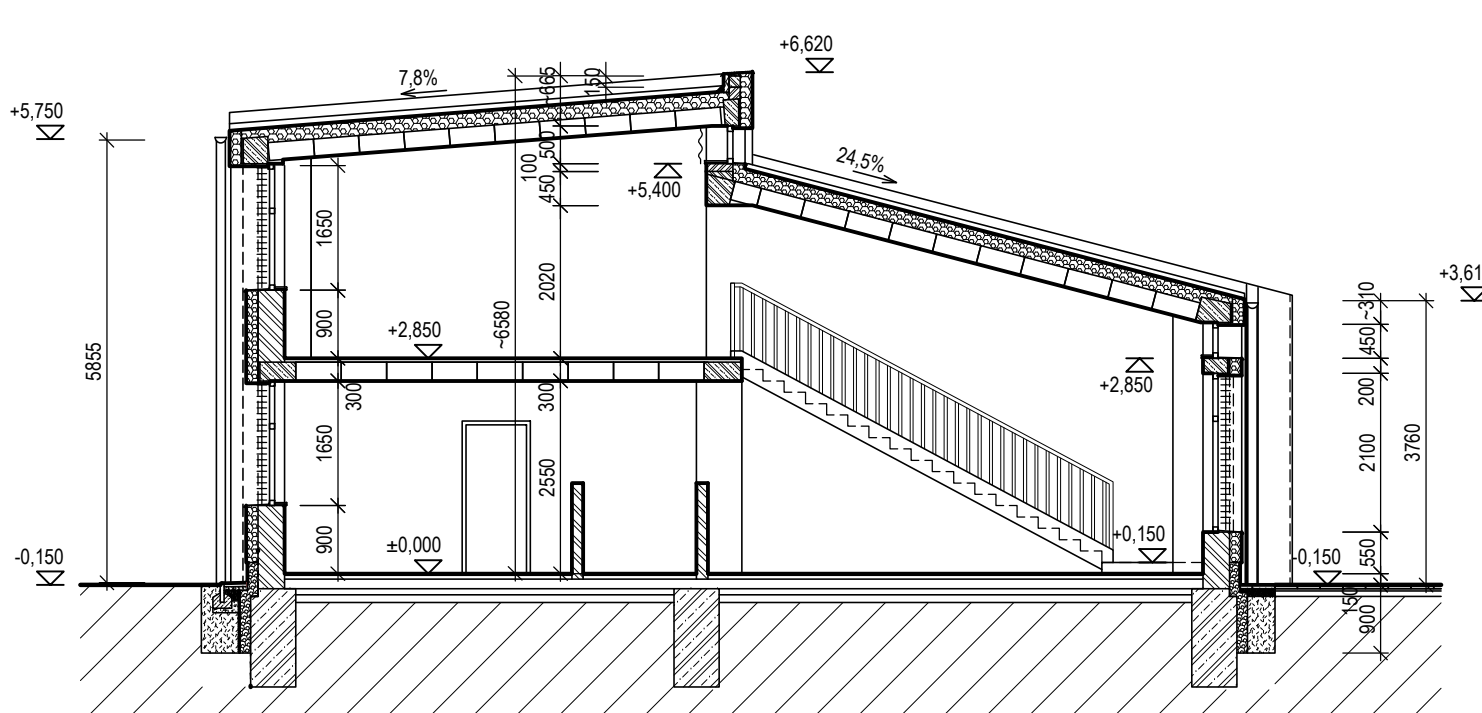


ŘEZ 2-2 M1:100

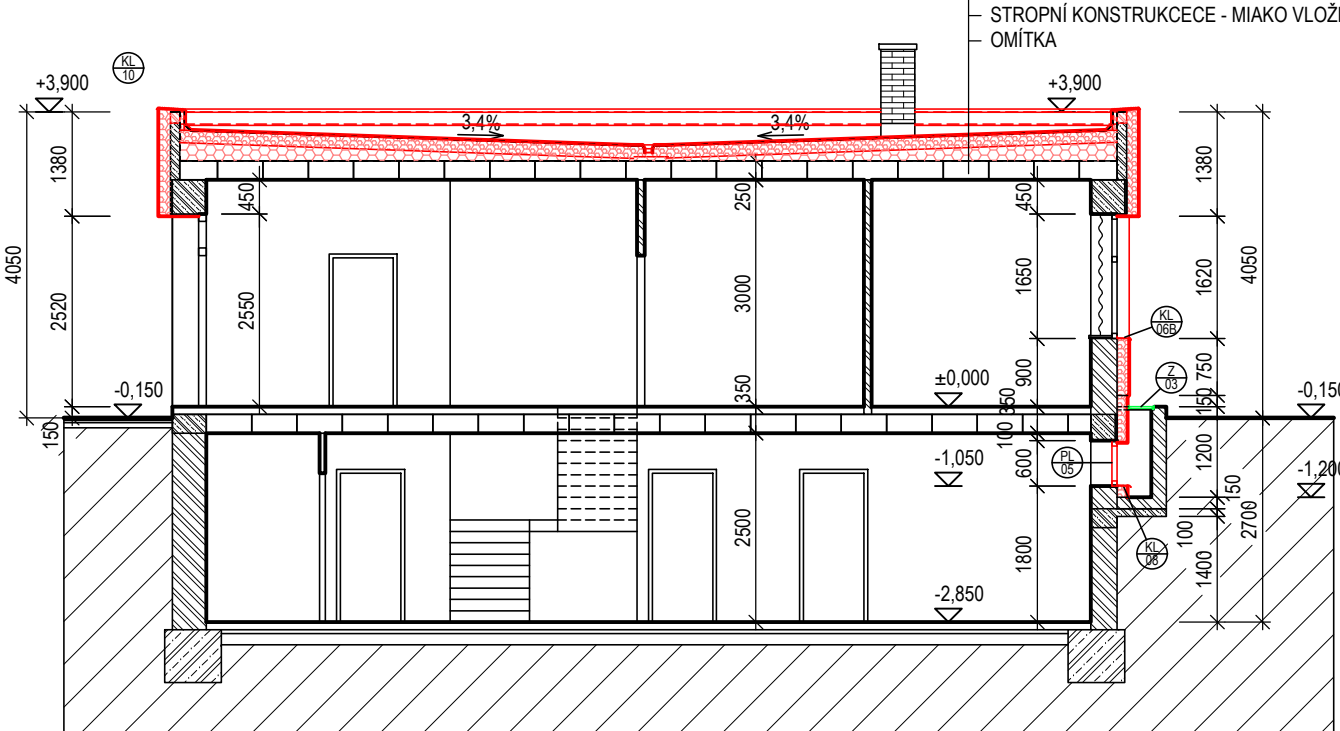


POLE Z PVC-P URČENÁ K MECHANICKÉMU KOTVENÍ
- NEPRŮZVUKOVÝ VÝPLNĚK
- NETKANÁ TEXTILIE ZA 100% POLYPROPYLENU
- DESKY ZE STABILIZOVANÉHO PĚNOVÉHO POLYSTYRENU
- SPADOVÉ KLIVY ZE STABILIZOVANÉHO PĚNOVÉHO POLYSTYRENU
- PAS Z SBS MODIFIKOVANÉHO ASFALTU S JEMNODRNÝM POŠVÝPEM
- ASFALTOVÁ VODOU REDITELNÁ EMULZE (náhr. podkladu)
- STŘEŠNÍ KONSTRUKCE - MIMO VLČDŽY
- ODKVĚT

ŘEZ 1-1 M1:100



ŘEZ 3-3 M1:100



POLE Z PVC-P URČENÁ K MECHANICKÉMU KOTVENÍ
- NEPRŮZVUKOVÝ VÝPLNĚK
- NETKANÁ TEXTILIE ZA 100% POLYPROPYLENU
- DESKY ZE STABILIZOVANÉHO PĚNOVÉHO POLYSTYRENU
- SPADOVÉ KLIVY ZE STABILIZOVANÉHO PĚNOVÉHO POLYSTYRENU
- PAS Z SBS MODIFIKOVANÉHO ASFALTU S JEMNODRNÝM POŠVÝPEM
- ASFALTOVÁ VODOU REDITELNÁ EMULZE (náhr. podkladu)
- STŘEŠNÍ KONSTRUKCE - MIMO VLČDŽY
- ODKVĚT

REVIZE	POPS ZMĚNY	DATUM	VYPRACOVAL

AKCE:	MŠ BRNO, PŠENÍK 18, p.o. DOVÝMĚNA OKEN A ZATEPLENÍ OBJEKTU - 2. etapa	STUPĚN PŘÍ: OBJEKT:	DVZ-DPS SO 01 - OBJEKT MŠ
INVESTOR A OBJEDNATEL:	Statutární město Brno, městská část Brno-střed Cenníková 302/2, 602 00 Brno	PROJEKT:	D.1.1 - ARCHITEKTONICKO-STAVEBNÍ ŘEŠENÍ
MÍSTO STAVBY:	Plánek 18, Brno přes. č. 1601, 1602 k. ú. Bystrc	ZAKÁZKOVÉ ČÍSLO:	20180261.4
GENERÁLNÍ PROJEKTANT:	INTAR a.s. Brančova 111/1, 602 00 Brno tel.: +420 542 422 111 www.intar.cz, info@intar.cz	DATUM:	05/2020
VEDOUČÍ PROJEKTU:	ING. JOSEF KATOLICKÝ, josef.katolicky@intar.cz	FORMÁT:	5 + A4
HLAVNÍ INŽENÝR PROJEKTU:	ING. ARCH. B. LANCMAN, blancman@intar.cz	ROZPIS:	
ZHOTOVITEL ČÁSTI:		MĚŘÍTKO:	1:100
DOPROVĚDNÝ PROJEKTANT:	Z KRATOCHVÍLOVÁ, zkratochvilova@intar.cz	VÝKRES:	ŘEZY 1-1, 2-2, 3-3, 4-4, 5-5 Nový stav
VYPRACOVAL:	ZDEŇKA KRATOCHVÍLOVÁ, zkratochvila@intar.cz	EVIDENČNÍ ČÍSLO:	20180261_D.1.1.2.12
		ČÍSLO VÝKRESU:	2.12
		REVIZE:	