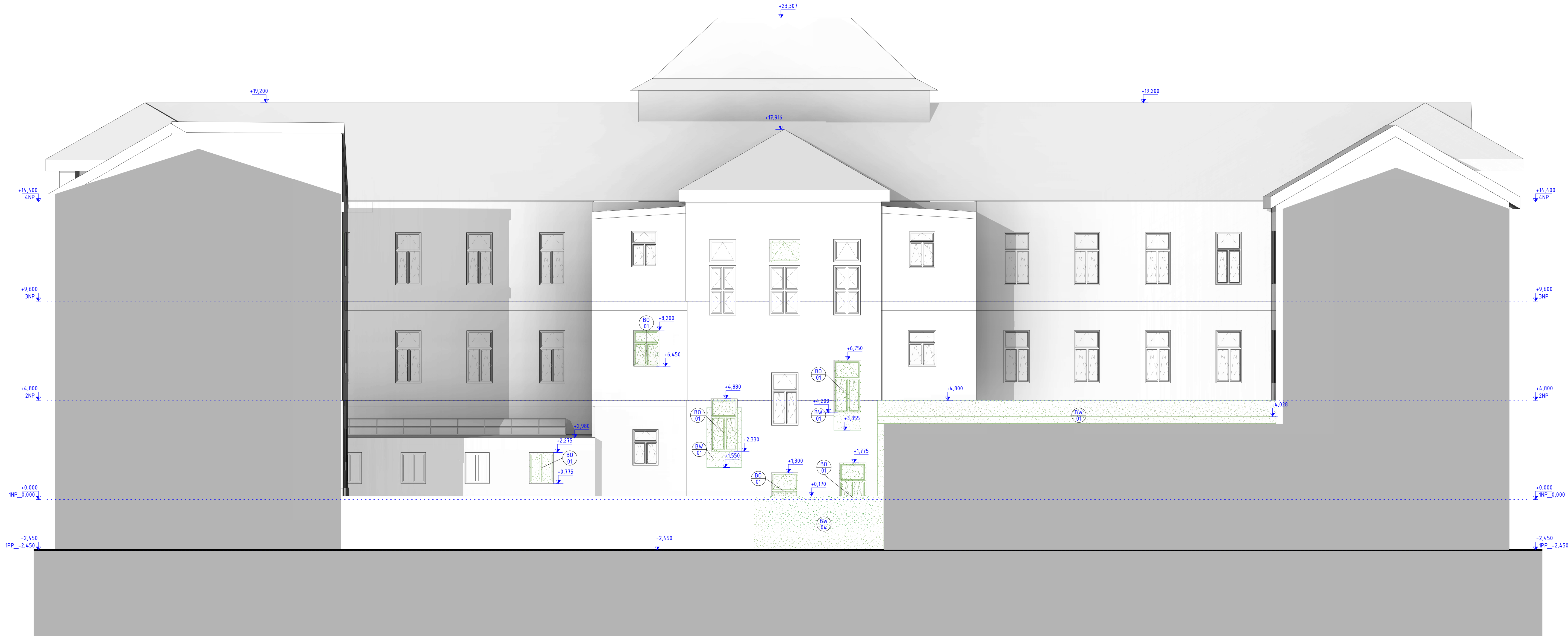
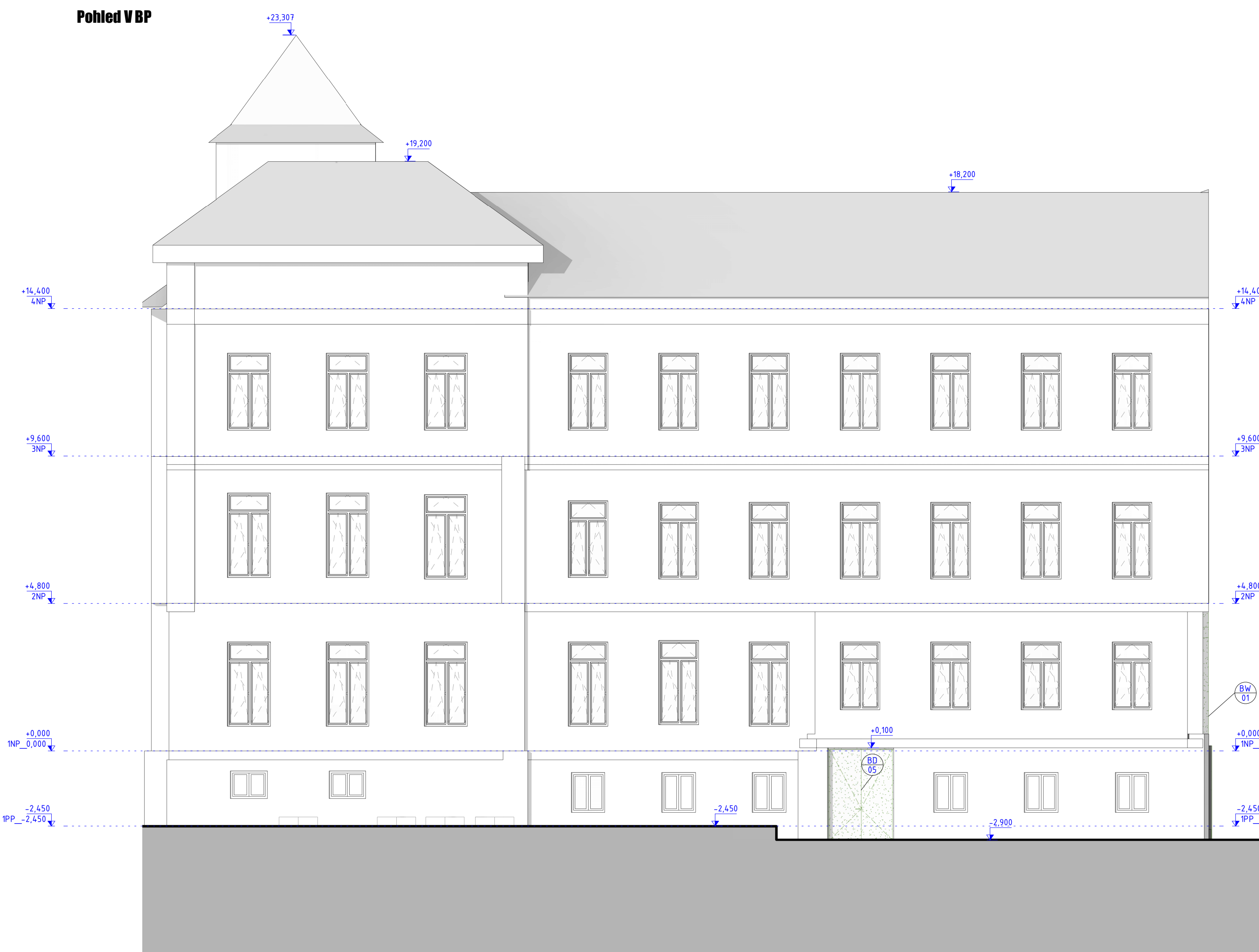


Pohled S BP



Pohled V BP



Pohled Z BP



LEGENDA BOURANÝCH KONSTRUKCÍ

- INTERIÉROVÝ DŘEVĚNÝ OKLAD
- INTERIÉROVÝ KERAMICKÝ OKLAD
- BOURANÁ OBVODOVÁ NOSNÁ STĚNA Z CPP V RŮZNÝCH TLOUŠTKÁCH
- BOURANÁ VNITŘNÍ NOSNÁ STĚNA Z CPP V RŮZNÝCH TLOUŠTKÁCH
- BOURANÁ PŘÍČKA Z CPP V RŮZNÝCH TLOUŠTKÁCH
- BOURANÁ VNĚJŠÍ NENOSNÁ STĚNA Z CPP V RŮZNÝCH TLOUŠTKÁCH
- BOURANÁ VNITŘNÍ PROSKLENÁ STĚNA
- BOURANÁ PŘÍČKA Z SDK V RŮZNÝCH TLOUŠTKÁCH
- VNĚJŠÍ BOURANÉ DŘEVĚNÉ OKNO + VENKOVNÍ I VNITŘNÍ PARAPET
- VNITŘNÍ BOURANÉ DŘEVĚNÉ OKNO + NEREZOVÝ PARAPET NA CELOU TL STĚNY
- VNĚJŠÍ BOURANÉ PLASTOVÉ DVĚŘE PROSKLENÉ
- VNĚJŠÍ BOURANÉ DŘEVĚNÉ DVĚŘE PLNÉ
- VNITŘNÍ BOURANÉ DŘEVĚNÉ OBLOŽKOVÉ DVĚŘE PROSKLENÉ
- VNITŘNÍ BOURANÉ DŘEVĚNÉ OBLOŽKOVÉ DVĚŘE PLNÉ
- VNĚJŠÍ BOURANÉ DŘEVĚNÉ DVĚŘE PROSKLENÉ
- VNITŘNÍ BOURANÉ DŘEVĚNÉ DVĚŘE PLNÉ S OCELOVOU ZÁRUBNÍ

LEGENDA MATERIÁLŮ BP

- STÁVAJÍCÍ KONSTRUKCE
- BOURANÉ KONSTRUKCE V ŘEZU
- BOURANÉ KONSTRUKCE V POHLEDU

generální projektant

A99 Atelier 99 s.r.o.
Purkyňova 7169
612 00 Brno

projektant části

vypracoval
Ing. Jiří Belach

kontroloval
Ing. Marek Vířba

ved. projektant
Ing. Michal Palíšek

zodp. projektant
Ing. Martin Jeřábek

stavebník
Statutární město Brno, městská část Brno-střed, Dominikánská 264/2, 601 69 Brno

číslo paré

název stavby

ZŠ a MŠ Brno, Antonínská 3, p.o. - přístavba ZŠ
ve dvorním traktu - projektová dokumentace

objekt

D.1.1 Architektonicko-stavební řešení

část

zakázka

A-20-13

datum

09/2020

stupeň

DBP

měřítko

1:100

název dokumentu

Pohledy

číslo přílohy

301