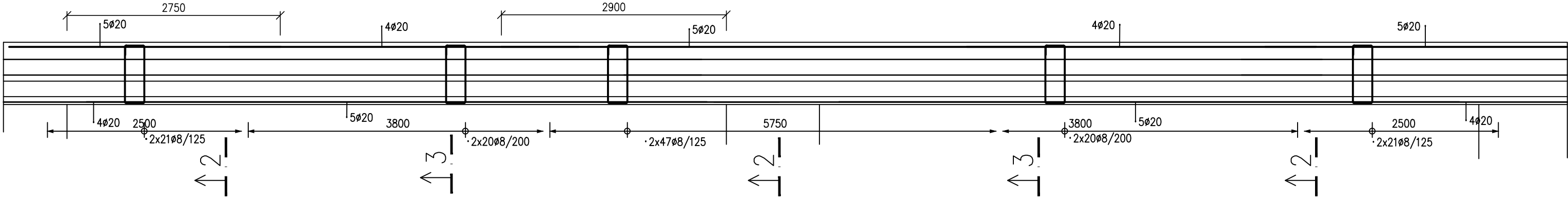
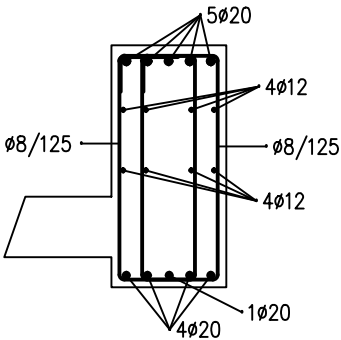


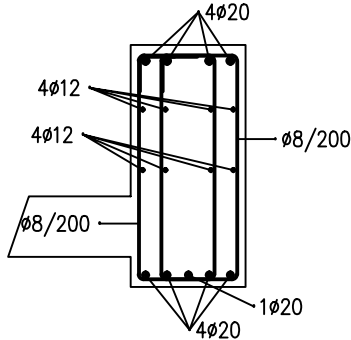
POHLED Tr01/2 1:50



ŘEZ 2-2 1:25



ŘEZ 3-3 1:25



VÝPIS VÝZTUŽE Tr01/2

Č. pol.	D [mm]	Délka [m]	Počet ks.	Délka		
				B500B		
				8	12	20
Celková délka				567.600	177.600	207.950
Specifická hmotnost				0.395	0.888	2.466
Hmotnost [kg]				224.202	157.709	512.805
Prostřih [kg]					89.472	
Hmotnost celkem					984.187	

POZNÁMKA:

- VÝZTUŽ STYKOVAT DLE POŽADAVKŮ ČSN EN 1992-1-1
- PŘI JAKÉMKOLIV NESOULADU PROJEKTU A SKUTEČNÉHO STAVU JE NUTNÁ KONZULTACE SE STATIKEM

BETON ČSN EN 206+A1.

C30/37-XC1-S3

Modul pružnosti $E_{cm} = 33 \text{ GPa}$

NAVRŽENO DLE ČSN EN 1992-1-1

KRYTÍ VÝZTUŽE: 25mm

OCEL B 500B

generální projektant

A99

Atelier 99 s.r.o.
Purkyňova 71/99
612 00 Brno

projektant části

BALANCE s.r.o.
projektová kancelář statiky
Tomešova 1
602 00 Brno

číslo pare

architekt Ing. arch. Jiří Betlach

HIP Ing. Michal Palíšek

ved. projektant Ing. Marek Vrba

stavebník Statutární město Brno, městská část Brno-střed, Dominikánská 264/2, 601 69 Brno

vypracoval Ing. Hana Kvardová

kontroloval Ing. Jan Klodner

zodp. projektant Ing. Jan Klodner

**ZŠ A MŠ Brno, Antonínská 3, p.o. - přístavba ZŠ
ve dvorním traktu - projektová dokumentace**

název stavby

objekt

část

název dokumentu

Tr01/2 - SCHÉMA VÝZTUŽE

zakázka A-20-13

datum 09/2020

stupeň DUR + DSP

měřítko 1:50, 1:25

číslo přílohy