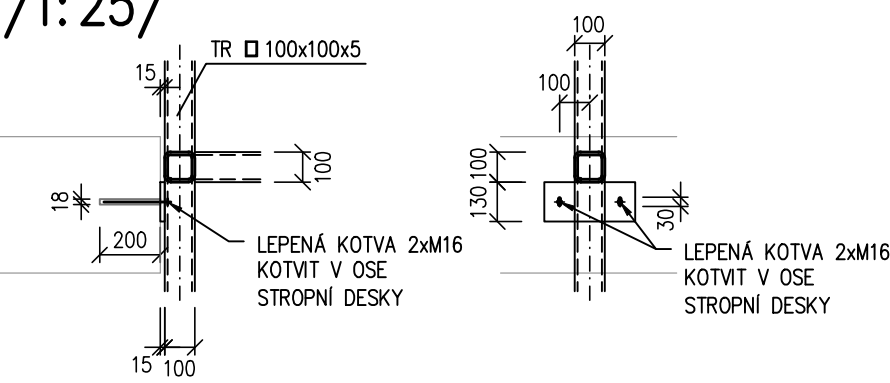
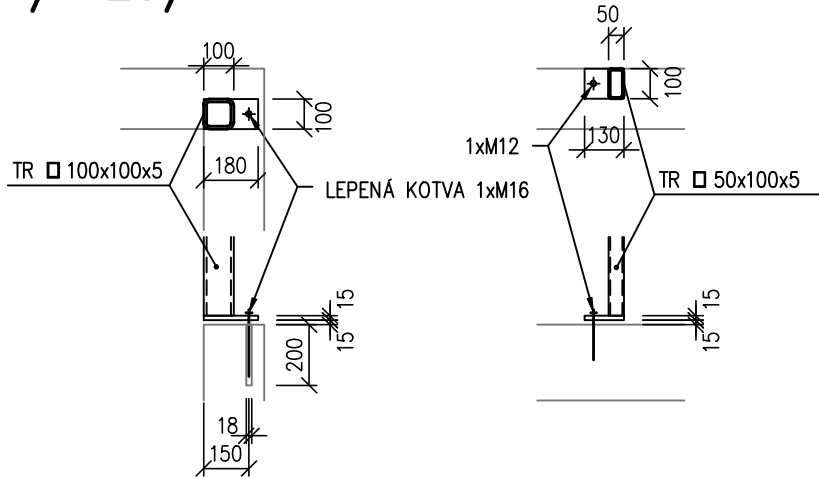


KOTVENÍ STOJKY DO STROPNÍ DESKY /1:25/



KOTVENÍ STOJKY DO STĚNY JÍMKY /1:25/



OCELOVÉ KONSTRUKCE

Výkaz materiálu

Č.pol.	ks	Průřez Materiál	Hmotnost na 1m	Celková délka [mm]	Celková hmotnost [kg]
1	1	Q100x100x10 S 235	13.97 kg/m	225710.00	3153.17
2	1	Q50x100x5 S 235	10.19 kg/m	25080.00	255.57
3	1	I160 S 235	17.90 kg/m	3300.00	59.07
Hmotnost oceli celkem [kg]					3467.81
Včetně přírůžky 15%					3987.98

POZNÁMKA :

- TENTO VÝKRES NENAHAZUJE VÝROBNÍ ANI MONTÁŽNÍ DOKUMENTACI
- VEŠKERÉ ROZMĚRY OCELOVÝCH PRVKŮ JE NUTNO PŘED VÝROBOU OVĚŘIT ZMĚŘENÍM PŘÍMO NA STAVBĚ
- VÝROBA A PROVÁDĚNÍ DLE ČSN 73 0210-1 GEOMETRICKÁ PŘESNOST VE VÝSTAVBĚ

MATERIÁL

OCEL ZA TEPLA VÁLCOVANÁ PODLE ČSN EN 10 025-2, PEVNOSTNÍ TŘÍDA OCELI PRO NOSNÉ K-OC OCEL S355 a S235, SPECIFIKOVÁNO V SV A VM

POUŽITÍ OCELOVÝCH DESEK PODLE ČSN EN 1993-1-10 VE TŘÍDE JAKOSTI PODLE ČSN EN 10 164 BUDE PŘEDEPSÁNO V DÍLENSKÉ DOKUMENTACI

ŠROUBOVÉ PŘÍPOJE

ŠROUBY HLAVNÍ NOSNÉ PRVKY KVALITY 10.9, 8.8

ŠROUBY PRO PODRUŽNÉ PRVKY KVALITY 5.6

SVAROVANÉ PŘÍPOJE

SVAROVANÉ PŘÍPOJE PODLE ČSN ISO 3834 NEBO ČSN ISO 14 554 PRO UVEDENOU TŘÍDU PROVÁDĚNÍ

OCHRANA

OCELOVOU KONSTRUKCI OPATŘIT 2x ZÁKLADNÍM NÁTĚREM S2000 NA OČIŠTĚNÝ POVRCH, VRCHNÍM NÁTĚREM TMAVÉ ŠEDÝM RAL 7015.

PROSTŘEDÍ C2 DLE ČSN, EN ISO 12 944-2

VÝROBA A PROVÁDĚNÍ

OCELOVÉ KONSTRUKCE BUDOU PROVEDENY PODLE ČSN EN 1090-2. TŘÍDA PROVÁDĚNÍ EXC2

generální projektant	projektant části	číslo pare
A99 Atelier 99 s.r.o. Purkyňova 71/99 612 00 Brno	BALANCE s.r.o. projektová kancelář statiky Tomešova 1 602 00 Brno	
architekt Ing. arch. Jiří Betlach	vypracoval Ing. Hana Kvardová	
HIP Ing. Michal Palíšek	kontroloval Ing. Jan Klodner	
ved. projektant Ing. Marek Vrba	zodp. projektant Ing. Jan Klodner	
stavebník Statutární město Brno, městská část Brno-střed, Dominikánská 264/2, 601 69 Brno		
ZŠ A MŠ Brno, Antonínská 3, p.o. - přístavba ZŠ ve dvorním traktu - projektová dokumentace		
název stavby		
objekt	-	
část	D.1.2 STAVEBNÉ KONSTRUKČNÍ ŘEŠENÍ	
název dokumentu	OCELOVÁ KONSTRUKCE VÝTAHOVÉ ŠACHTY VŠ1 - SCHÉMA	číslo přílohy
		119