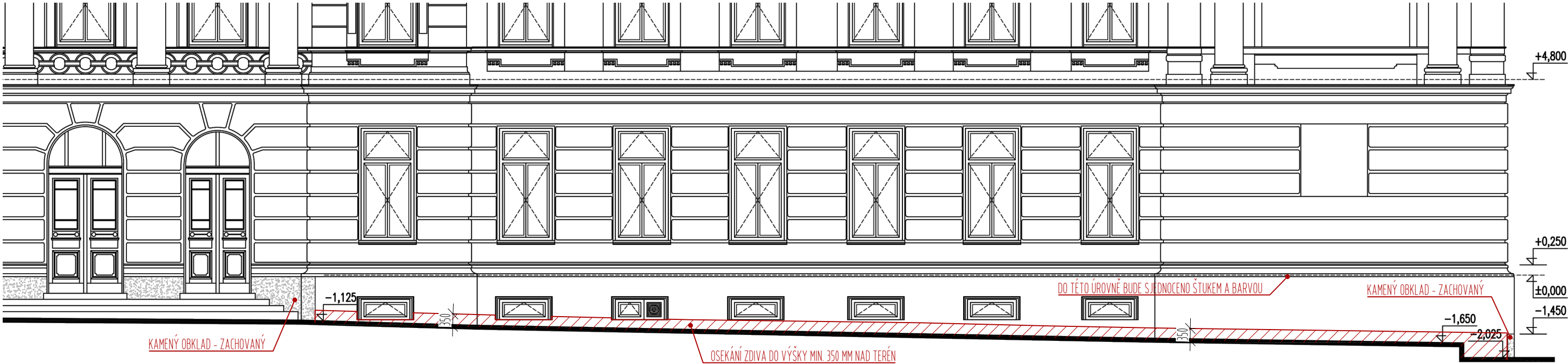


VÝŘEZ ČELNÍHO POHLEDU M1:100



LEGENDA ŠRAF

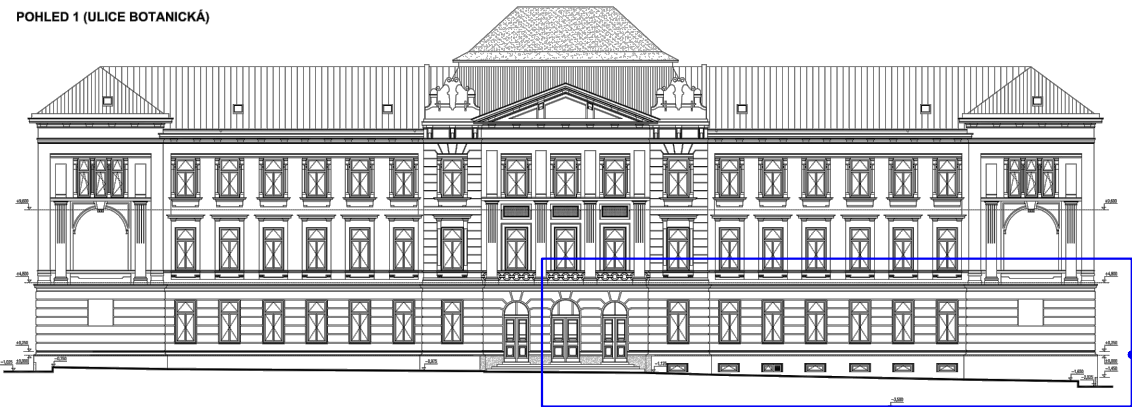
 ODSTRANĚNÍ STÁVAJÍCÍ OMÍTKY DO VÝŠKY 350 mm

POZNÁMKA

- ZE SOKLOVÉ ČÁSTI SE ODSTRANÍ OMÍTKY ZAVLHLÉ, PROSOLENÉ A NESOUDRŽNÉ S PODKLADEM V NUTNÉM ROZSANU MIN 350 mm NAD TERÉNEM - PEVNÁ A SUCHÁ MÍSTA OMÍTEK ZŮSTANOU ZACHOVÁNA
- NA SOKLOVÉ ČÁSTI (MIMO KAMENNÝCH KVÁDRŮ) BUDE POVRCH SJEDNOCEN SANAČNÍM ŠTUKEM, PO VYZRÁNÍ NATŘEN DIFUZNĚ OTEVŘENOU FASÁDNÍ BARVOU S BAREVNÝM ODSTÍNEM, DLE JIŽ PROVEDENÉ ČÁSTI FASÁDY Z II. ETAPY (2014)
- PŘED PROVEDENÍM FINÁLNÍCH BAREV BUDOU VZORKY BAREV (VELIKOST MIN. 500 X 500 MM) VYSAZENY NA SOKL A ODSOUHLASENY NPÚ.



CELÝ ČELNÍ POHLED M1:500

POHLED 1 (ULICE BOTANICKÁ)



VÝŘEZ ČELNÍHO POHLEDU
V MĚŘÍTKU 1:100

0,000 = PODLAHA PŘÍZEMÍ (1.NP)

NÁZEV VÝKRESU		 Pavlíkova 4/8, 664 44 Ořechov IČO: 01575261, DIČ: CZ01575261 Tel.: +420 604 146 053		ORIENTACE	ČÍSLO PARÉ
ČELNÍ POHLED					
INVESTOR	STATUTÁRNÍ MĚSTO BRNO, MČ BRNO-STŘED, DOMINIKÁNSKÉ N. 196/1, BRNO 602 00	VYPRACOVAL	Ing. Tereza Pravdíkova	AUTOR	Ing. Petr Pravdík
MÍSTO STAVBY	ANTONÍNSKÁ 550/3, 602 00 BRNO, P.Č. 1236, K.Ú. VEVERŮ	AUTORIZOVANÝ ARCHITEKT		Ing. Arch. Radovan Chehabí	
NÁZEV STAVBY	ZŠ a MŠ BRNO, ANTONÍNSKÁ 3, p.o. - SANACE OBVODOVÉ ZDI	ČÁST		D.1.1 - ARCHITEKTONICKO-STAVEBNÍ ŘEŠENÍ	
STUPĚŇ	DATUM	ČÍSLO PROJEKTU	MĚŘÍTKO	FORMAT	ČÍSLO VÝKRESU
DPS	08/2020	IP2002	1:100 (1:500)	2 x A4	D.1.1.04