

VYSVĚTLENÍ ZADÁVACÍ DOKUMENTACE II

Název zadavatele: Statutární město Brno, městská část Brno - Střed

Sídlo: Dominikánské náměstí 196/1, 602 00 Brno město

IČO: 44992785

Zastoupený: Ing. arch. Vojtěchem Menclem, starostou MČ

VEŘEJNÁ ZAKÁZKA:

„ZŠ a MŠ Brno, Antonínská 3, p.o. – přístavba ZŠ ve dvorním traktu“

Informace poskytnutá zadavatelem:

Jako osoba smluvně zastupující zadavatele vám v souladu s ustanovením § 98 zákona č. 134/2016 Sb., o zadávání veřejných zakázek, ve znění pozdějších předpisů (dále jen „zákon“) zasíláme „Vysvětlení zadávací dokumentace II“ (dále jen „vysvětlení“) poskytnuté zadavatelem k výše uvedené podlimitní veřejné zakázce na stavební práce, zadávané v otevřeném řízení.

Dotaz č. 1

Žádáme o upřesnění oddílu 311 Sádrokartonové konstrukce.

SDK předstěny – z výkazu výměr není jasné, ke které skladbě z tabulky D.1.1.-002 Skladby konstrukcí patří.

Odpověď č. 1

V dokumentaci se vyskytla chyba. Položky oddílu „311 Sádrokartonové konstrukce“ jsou ve výkazu výměr opraveny. Projektová dokumentace byla upravena. Přílohy tohoto vysvětlení jsou uvedeny níže:

101_PŮDORYS 1NP NS
102_PŮDORYS 2NP NS
201_ŘEZ A NS
203_ŘEZ C NS
D11-002_Skladby nových konstrukcí
Výkaz výměr_REV 2

Dotaz č.2

Žádáme o upřesnění oddílu 311 Sádrokartonové konstrukce

Pol. 347015131R00 Předstěna SDK tl. 100mm, oc. Kce CW, 2x RB 12,5 mm, min. vata 40mm (m2, 143,93) dle projektové dokumentace se jedná o skladbu SK 07 – tato skladba není v tabulce D.1.1 - 002 Skladby konstrukcí.

Odpověď č. 2

V dokumentaci se vyskytla chyba. Položky oddílu „311 Sádrokartonové konstrukce“ jsou ve výkazu výměr opraveny. Projektová dokumentace byla upravena. Přílohy tohoto vysvětlení jsou uvedeny níže:

101_PŮDORYS 1NP NS
102_PŮDORYS 2NP NS
201_ŘEZ A NS
203_ŘEZ C NS
D11-002_Skladby nových konstrukcí
Výkaz výměr_REV 2

Dotaz č.3

Žádáme o upřesnění oddílu 311 Sádrokartonové konstrukce

Požadavky dle Akustické studie nejsou zakresleny v projektové dokumentaci a v položkovém rozpočtu jsou nesprávné položky a nesprávné rozměry.

Odpověď č. 3

V dokumentaci se vyskytla chyba. Položky oddílu „311 Sádrokartonové konstrukce“ jsou ve výkazu rozměr opraveny. Projektová dokumentace byla upravena. Přílohy tohoto vysvětlení jsou uvedeny níže:

101_PŮDORYS 1NP NS
102_PŮDORYS 2NP NS
201_ŘEZ A NS
203_ŘEZ C NS
D11-002_Skladby nových konstrukcí
Výkaz rozměr_REV 2

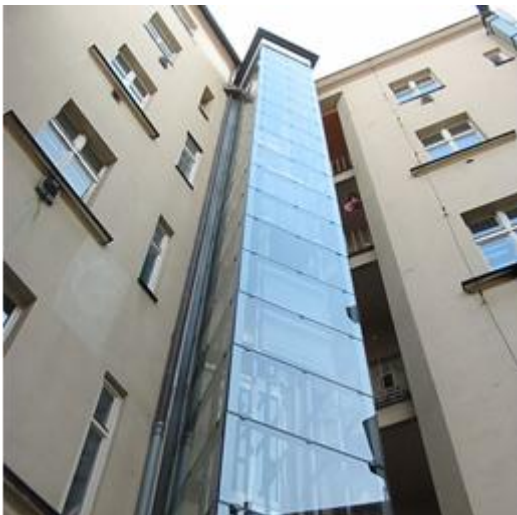
Dotaz č. 4

Zadavatel uvádí ve výkazu rozměr, že výtahová šachta bude zasklena. Prošli jsme zadávací dokumentaci a nenašli jsme žádné podklady pro zasklení šachty. Navržené sklo, členění ani další podrobnosti. Požadujeme zaslat technické podklady a výkres OK šachty v DWG, včetně navrženého typu kotvení.

Odpověď č.4

Členění zasklení dle rastru OK šachty.

Typ zasklení: jednoduché zasklení, bezpečnostní sklo s certifikátem rázové zkoušky pro výtahové šachty (ČSN 81 20). Bodově kotveno k ocelové konstrukci v místě styčné spáry jednotlivých tabulí skla. Reference viz foto:



Příloha:

119_Výtah_OK.dwg

Dotaz č. 5

V zadávací dokumentaci je uvedeno, že zahájení rekonstrukce školní jídelny je od 1. 7. 2020. Toto datum se týká pouze jídelny nebo zahájení celé stavby?

Odpověď č. 5

Zahájení stavby proběhne nejpozději do 5 dnů, od odeslání výzvy objednatele v souladu se zadávací dokumentací. Předpokládaný termín zahájení je druhá polovina ledna roku 2021, kdy bude vydáno stavební povolení. Zahájení rekonstrukce jídelny 1.7.2020 je termín, který se váže jen ke školní jídelně. Rekonstrukce jídelny může probíhat pouze o letních prázdninách 2021, viz. termíny dle SOD.

Dotaz č. 6

Žádáme o doplnění pol. OS6 až OS 9b do tabulky D11_407-Výpis ostatních výrobků.

Odpověď č. 6

Položky jsou doplněny do Výpisu ostatních výrobků.

Příloha:

D11_407-Vypis ostatnich vyrobku

Dotaz č.7

Prosíme o doplnění dokumentace k položce:

444 Zásobovací výtah, pro obsluhu m.č.109, pohon, poklop, kotvení, doplňky, detaily, D+M.

V PD není k tomuto žádná dokumentace. Prosíme o doplnění parametrů tohoto výtahu, zejména, rozměry šachty nebo kabiny, zdvih, počet stanic a nějaké informace o provedení.

Odpověď č. 7

Informace k zásobovacímu výtahu byly doplněny do Výpisu ostatních výrobků.

Příloha:

D11_407-Vypis ostatnich vyrobku

Dotaz č. 8

Žádáme o upřesnění položky OS/38_Ostatní výrobky_Zásobovací výtah

- a) Parametry zásobovacího výtahu
- b) Do kterého patra výtah zajíždí, je naznačen pouze v 2NP m.č.109
- c) Výtah je zabudován do nosné stěny, bourací práce chybí v dokumentaci „Bourací práce DBP“ a ve výkazu výměr

Odpověď č. 8

a) parametry výtahu jsou uvedeny v odpovědi č. 7 a její příloze

b) výtah jezdí z úrovně venkovní komunikace do úrovně kuchyně

c) jedná se o repasi (výměnu) stávajícího výtahu (žádné bourací práce nebudou probíhat)

Dotaz č. 9

Žádáme o upřesnění Světlovodů OS/37 – 7ks. Rozumíme tomu správně, že světlovody procházejí 2NP prostředkem místnosti č. 146, 147 a vyústíjí v 1NP m.č. 061,062. Čím jsou tyto světlovody opláštěné?

Odpověď č.9

Ano, umístění světlovodů rozumíte správně. Světlovody jsou opláštěné sádrokartonem.

Dotaz č. 10

Žádáme o doplnění přílohy č. 1 technický standart, na který se odkazují položky č. 113 a 204 výkazu výměr D.1.4h Gastro. V projektové dokumentaci jsme přílohu nenalezli.

Odpověď č. 10

V příloze se vyskytla chyba. Položky jsou doplněny v opraveném technickém standartu, který je přílohou č. 09 tohoto vysvětlení.

Příloha:

09-technický standard

Zadavatel provedl formou „Vysvětlení zadávací dokumentace II“ úpravu zadávacích podmínek. Z tohoto důvodu prodlužuje, v souladu s ustanovením §99 odst. 2 zákona, lhůtu pro podání nabídek, a to do: 2.11.2020 do 10:00.

S ohledem na uvedenou lhůtu pro podání nabídek zadavatel upravuje bod 12 Zadávací dokumentace takto:

Lhůta: 2.11.2020 v 10:00hod

Ostatní ustanovení bodu 12, výzvy včetně zadávací dokumentace, zůstávají v platnosti.

Přílohy:

Upravená příloha č. 7 (VV) Soupis stavebních prací, dodávek a služeb s výkazem výměr:

01_Vykaz vymer_REV_2

(položky jsou zeleně označeny)

Upravená příloha č. 6 (PD) Projektová dokumentace:

02_101_PŮDORYS 1NP NS

03_102_PŮDORYS 2NP NS

04_201_ŘEZ A NS

05_203_ŘEZ C NS

06_D11-002_Skladby novych konstrukci

07_119_Výtah_OK.dwg

08_D11_407-Vypis ostatnich vyrobku

09_Technický standard

V Boskovicích dne 22.10.2020

Ing. Martin Cetkovský
CETKOVSKY s.r.o.
(osoba smluvně zastupující zadavatele)