

VYSVĚTLENÍ ZADÁVACÍ DOKUMENTACE IV

Název zadavatele: Statutární město Brno, městská část Brno - Střed

Sídlo: Dominikánské náměstí 196/1, 602 00 Brno město

IČO: 44992785

Zastoupený: Ing. arch. Vojtěchem Menclem, starostou MČ

VEŘEJNÁ ZAKÁZKA:

„ZŠ a MŠ Brno, Antonínská 3, p.o. – přístavba ZŠ ve dvorním traktu“

Jako osoba smluvně zastupující zadavatele vám v souladu s ustanovením § 98 zákona č. 134/2016 Sb., o zadávání veřejných zakázek, ve znění pozdějších předpisů (dále jen „zákon“) zasíláme „Vysvětlení zadávací dokumentace IV“ (dále jen „vysvětlení“) poskytnuté zadavatelem k výše uvedené podlimitní veřejné zakázce na stavební práce, zadávané v otevřeném řízení.

Dotaz č. 1

Ve stavební části VV jsou pol.

- a) Zateplovací systém ETICS, fasáda, EPS F tl.150 mm, zakončený stěrkou s výztužnou tkaninou 171,26 m²
- b) Zateplovací systém ETICS, fasáda, EPS F tl.180 mm, zakončený stěrkou s výztužnou tkaninou 138,33 m²
- c) Zateplovací systém ETICS, fasáda, EPS F tl.220 mm, zakončený stěrkou s výztužnou tkaninou 75,35 m²

Dle výkazu se jedná o zateplení u stávajícího objektu. V TZ a v knize standardů jsme nic nenašli. Dle položkového VV je silikonová omítka použita pouze na nové omítnuté zdivo. Opravdu toto zateplení bude bez povrchové úpravy?

Odpověď č. 1

Jedná se o vyplnění dutiny mezi stávajícím objektem a přístavbou. Zateplení bude bez povrchové úpravy

Dotaz č. 2

Ve VV i ve výpisu oken pod označením O/34 výdejní otvor je uveden rozměr 2100/1500.

V PD půdorys 2.NP je však pod označením O/34 rozměr 1200/1500.

Odpověď č. 2

Platí výkres, tzn. rozměr 1200/1500.

Ve „Výpisu oken“ jsou zmatečně uvedeny i „výdejní otvory“ (O/34, O/35, O/36), které jsou však pouze stavebními otvory, které nejsou osazeny žádnými otvorovými výplněmi. Jedná se o otvory, které souvisí s výdejem stravy (m.č. 110). Před otvory jsou osazeny „předokenní rolety Al“, které jsou ve VV vykázané samostatnými položkami č. 431, 432, 447 a jsou specifikovány ve „407-Výpisu ostatních výrobků“ jako OS/25, OS/26, OS/41.

Výdejní otvory tedy nenaceňujte. Z výkazu výměr byly tyto položky vyškrtnuty.

Výpis oken bude upraven až v dokumentaci pro provedení stavby (položky výdejních otvorů budou vymazány nebo doplněny vysvětlujícím popisem o stavebních otvorech).

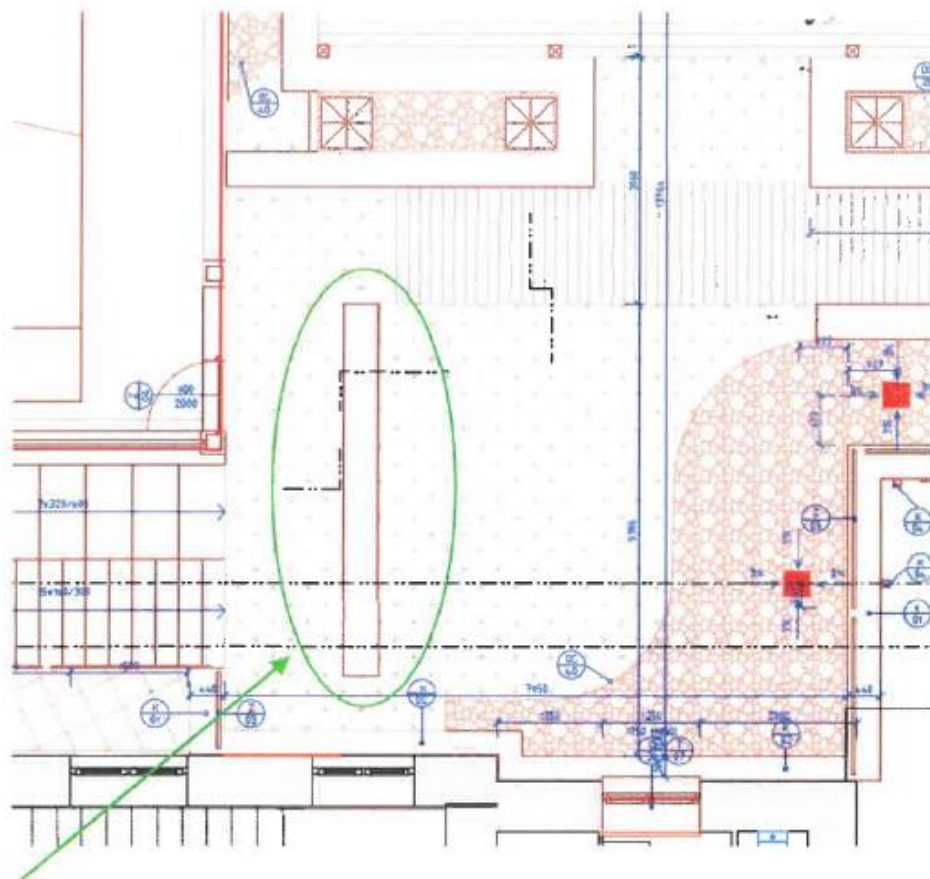
Příloha:

01_Vykaz vymer_REV_4

Dotaz č. 3

- a) Výpis ostatních výrobků ozn. OS 28- Mobiliář (venkovní lavička) – uvádí celkovou délku konstrukční části 58,623 m, ve výkazu výměr je však 42,4 m. Který z údajů je pravdivý?
- b) Tato konstrukce není nijak označena, patří k SO 28?

Půdorys 3 NP



Odpověď č. 3

- a) Celková délka konstrukční části 60,2m – opraveno ve výkazu výměr.
Výpis ostatních prvků bude upraven až v dokumentaci pro provedení stavby.
- b) Ano, patří k OS 28.

Příloha:

01_Vykaz vymer_REV_4

Dotaz č. 4

U dveří D 04a je rozpor ve výkazu výměr a výpisu dveří. Výpis dveří uvádí, že jsou bezfalcové, zatímco výkaz výměr ne. Žádáme o opravu.

Odpověď č. 4

Dveře jsou bezfalcové, dle výpisu dveří – je opraveno ve výkazu výměr.

Příloha:

01_Vykaz vymer_REV_4

Dotaz č. 5

Ve výkazu výměr chybí u položky SO 14 -Vnitřní stínící rolety 9,9m2 (rolety u dveří).

Odpověď č. 5

Výkaz výměr byl opraven – výměra navýšena o 9,9 m2.

Příloha:

01_Vykaz vymer_REV_4

Dotaz č. 6

Kniha standardů obsahuje pisoárovou mezistěnu, výlevku, zásobník na toaletní papír, odpadkový koš nástěnný, koše, zásobník na mýdlo, které výkaz výměr neobsahuje. Rozumí se tím, že tyto věci nebudou obsaženy v nabídkové ceně?

Odpověď č. 6

Pisoárová mezistěna je omylem uvedena v knize standardů, projekt ji neobsahuje.

Výlevka je součástí VV gastro.

Doplňeno do výkazu výměr / D.1.1-3 ARS:

- zásobník na toaletní papír OS/43: 4+4+1= 9ks
- odpadkový koš nástěnný OS/44: 3+3+1= 7ks
- koš OS/45: 2ks
- zásobník na mýdlo OS/46: 5+5+1= 11ks.

Výpis ostatních výrobků bude upraven-doplněn až v dokumentaci pro provedení stavby.

Příloha:

01_Vykaz vymer_REV_4

Informace podané zadavatelem:

Informace č. 1

Ve výkazu výměr v části „D.1.1-3 ARS“, v oddílu 767 „Konstrukce zámečnické“ byl opraven chybný celkový součtový vzorec.

Informace č. 2

Ve výkazu výměr v části „D.1.4j Evakuační rozhlas“ byl omylem při revizi VV č. 3 zapnut filtr zrevidovaných položek.

Tento filtr byl vypnut a zobrazují se již všechny položky.

Přílohy:

01_Vykaz vymer_REV_4

V Boskovicích dne 30.10.2020

Ing. Martin Cetkovský
CETKOVSKY s.r.o.
(osoba smluvně zastupující zadavatele)