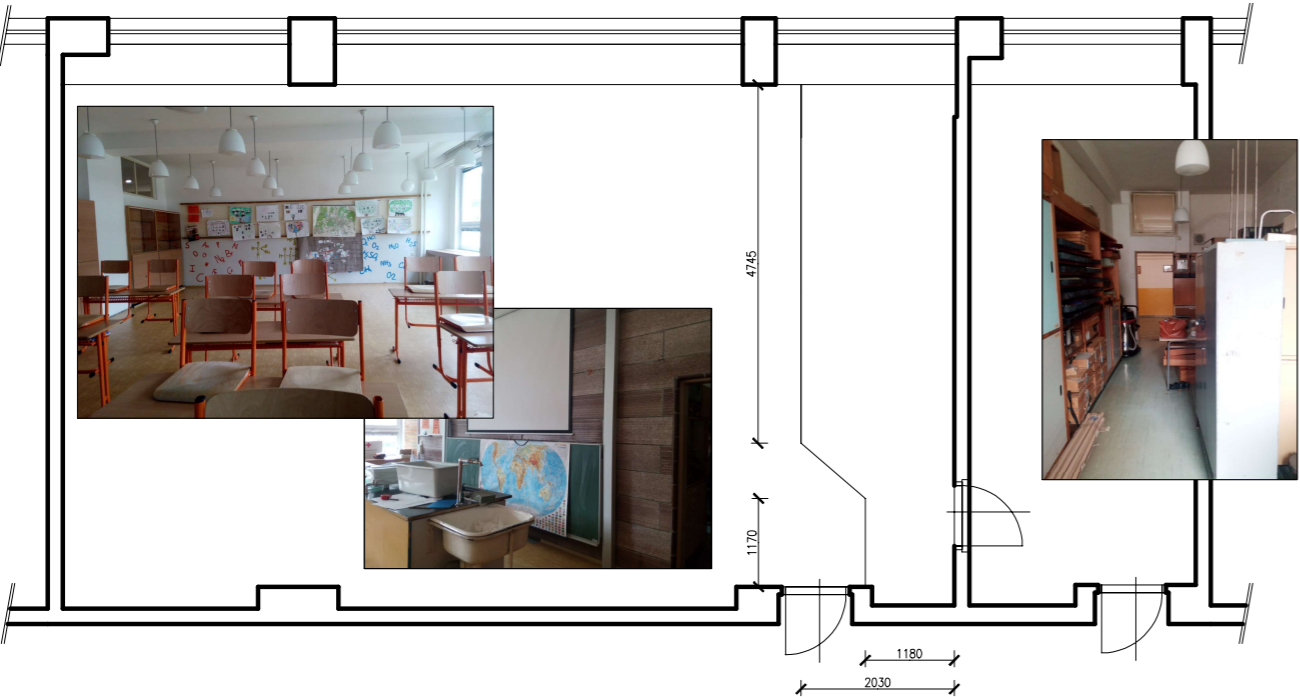
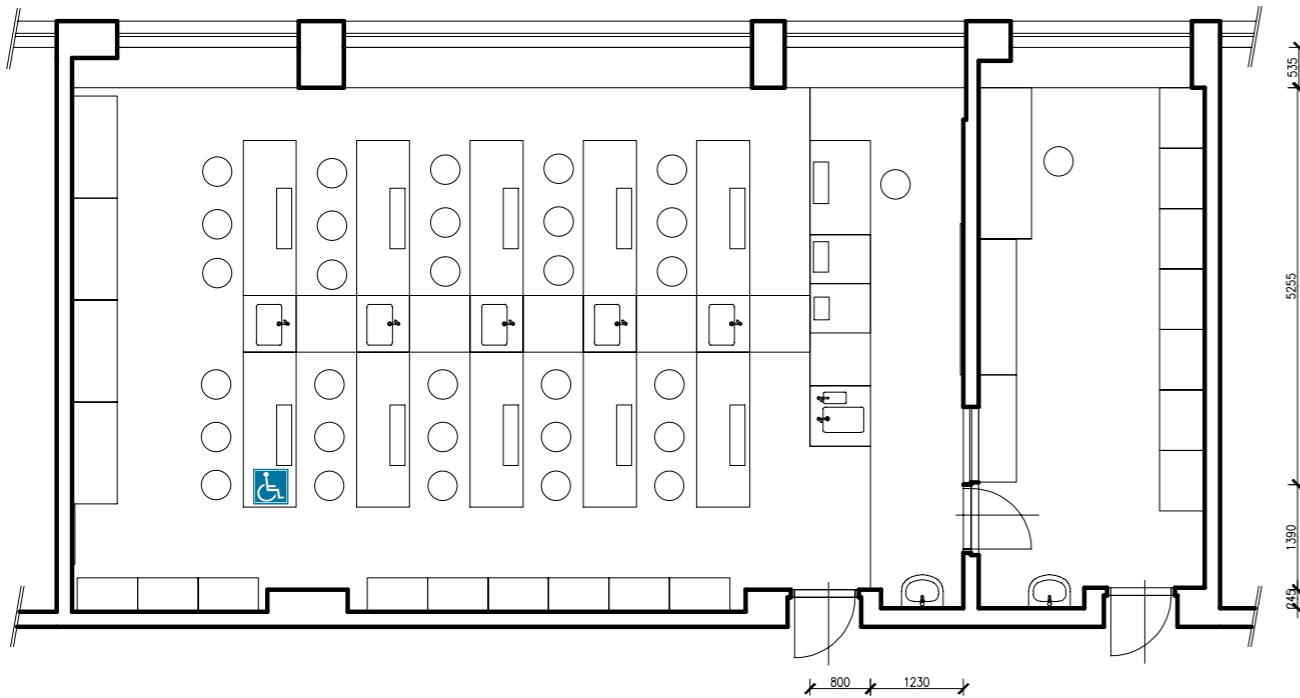


Stávající



Nový




DEMONTÁŽ (učebna a přípravná):

- 1) Původního vybavení učebny a přípravný
- 2) Obklady u umyvadla učebny (š 965 mm x v 1500 mm) a přípravný (š 1400 mm x v 1500 mm)
- 3) Umyvadla (2 ks)
- 4) Demontáž PVC (učebna 86,65 m², přípravná 21,77 m²)
- 5) Původní rozvody medií
- 6) Stávající osvětlení (učebna 31 ks, přípravná 4 ks)
- 7) Okna na stěně u dveří (učebna 4 ks, přípravná 1 ks - š 950 mm x v 900 mm)
- 8) Původní zatemnění (š 2400 mm x v 900 mm - 3x, 5400 mm x 900 mm - 1x)
- 9) Dveře a zárubně (2 ks)
- 10) Původní obklad stěny za učitelem (22,31 m²)

STAVEBNÍ ÚPRAVY + NOVÉ PRVKY:

- 11) Nový keramický obklad FY-CH (š 965 mm x v 1500mm) a přípravná (š 1400 mm x v 1500 mm)
- 12) Nové umyvadlo 2x
- 13) Nová stěnová baterie 2x
- 14) Rozvody elektro a datová síť v nášlapném tunelu (tunel součástí dodávky nábytku)
- 15) Rozvody elektro v drážce ve stěnách
- 16) Rozvod vody a odpadu v učitelském mycím stole a v nášlapném tunelu
- 17) Nový průtokový ohřívač do učitelského mycího stolu
- 18) Centrální ovládání elektro žakovských pracovišť z učitelského pracoviště
- 19) Nové zářivkové osvětlení + nové rozvody
- 20) Přívod elektro z chodby do učitelského pracoviště, následně rozvést nášlapným tunelem do žakovských pracovišť
- 21) Lokální vyspravení omítek, zarovnání stěn po vybouraných obkladech (22,31 m²)
- 22) Výmalba (učebna 183,19 m², přípravná 51,45 m²)
- 20) Vyrovnání podlahy samonivelační stěrkou
- 21) Pokládka podlahové krytiny (učebna 86,65 m², přípravná 21,77 m²)
- 22) Zazdění původních oken, stavební začištění, nová lokální omítka (4,25 m²)
- 23) Přejezd prahu dveří pro bezbariérovost
- 24) Úprava stupínku u učitelského pracoviště
- 25) Nové výdejní okno do přípravný š 1000 x v 900 mm)
- 26) Nový nášlapný tunel pro rozvod médií (v 160 mm)
- 27) Nové zárubně a dveře (2 ks – 900 mm) včetně kliky na elektronický čipový zámek (kompatibilní s čipovými zámky u skříní)

|                            |  |                                      |  |  |            |
|----------------------------|--|--------------------------------------|--|--|------------|
| VYPRACOVAL: Jana Kubištová |  | ODPOVĚDNÝ PROJEKTANT: ING. J. Šaroun |  |  LAB CZ, s.r.o. |            |
| INVESTOR                   | Statutární město Brno, městská část Brno-střed<br>Dominikánská 264/2<br>60169 Brno |                                      |  | Průmyslová 1200, 5002 Hradec Králové,<br>e-mail: labcz.eu@gmail.com, tel.: 739 653 983               |            |
|                            |  |                                      |  | DATUM  | DUBEN 2017 |
| KRAJ                       | Jihomoravský   |                                      |  | MĚŘÍTKO  | 1:50       |
| OBJEKT                     | ZŠ BRNO, Horní 16, p.o.  |                                      |  | FORMÁT   | A3         |
| NÁZEV AKCE                 | REKONSTRUKCE ODBORNÉ UČEBNY FY-CH A PŘÍPRAVNÝ                                      |                                      |  | STUPEŇ   | DPS        |
| PŘÍLOHA                    | Stavební úpravy  |                                      |  | Č. VÝKR.   | 3          |