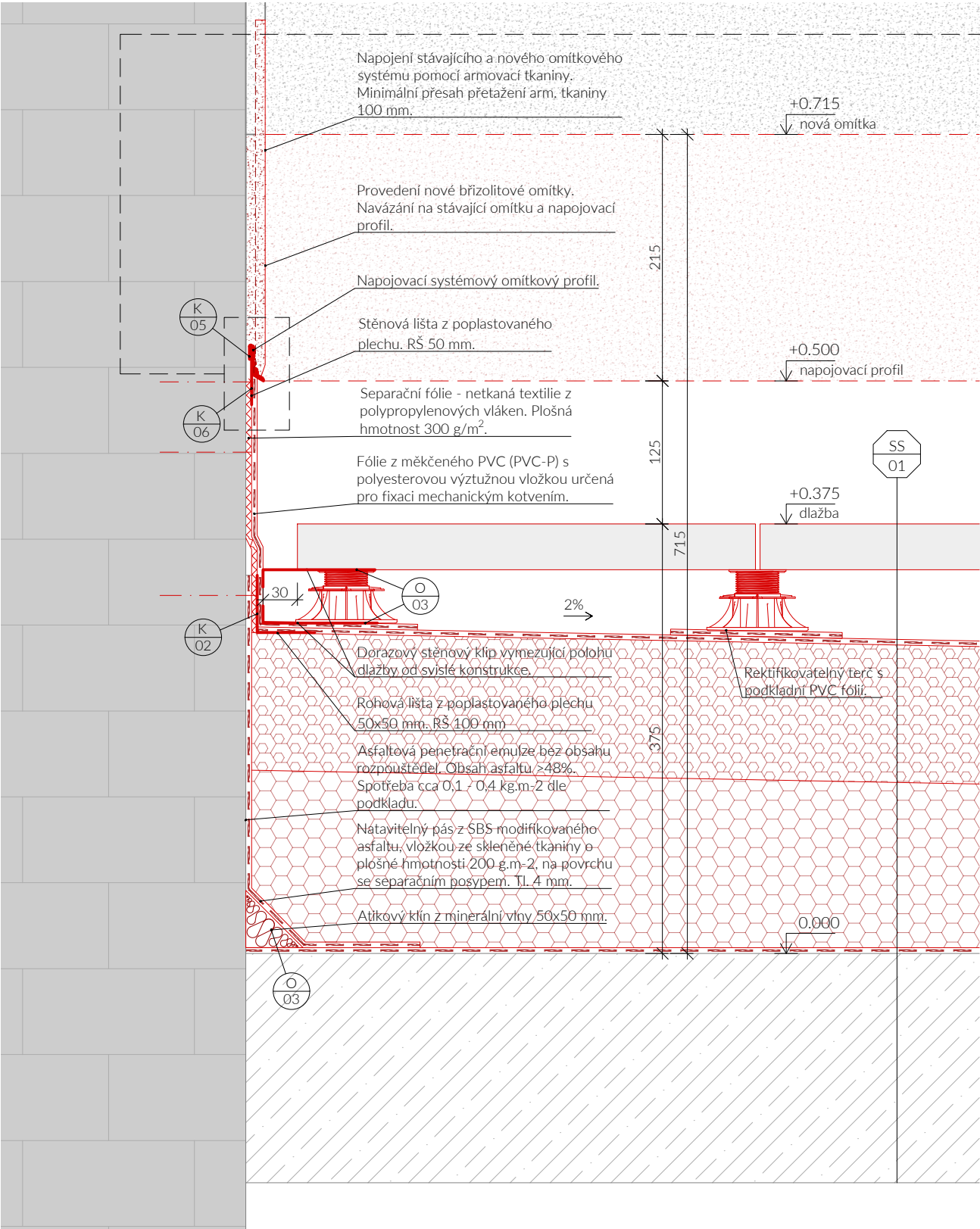


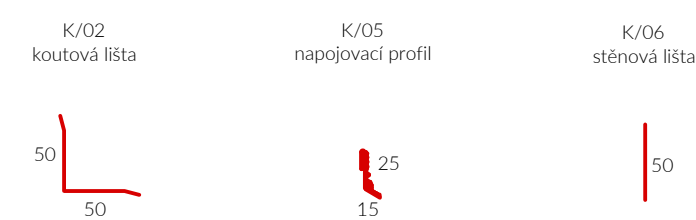
DETAIL B - ŘEŠENÍ NAPOJENÍ NA STĚNU

1:5



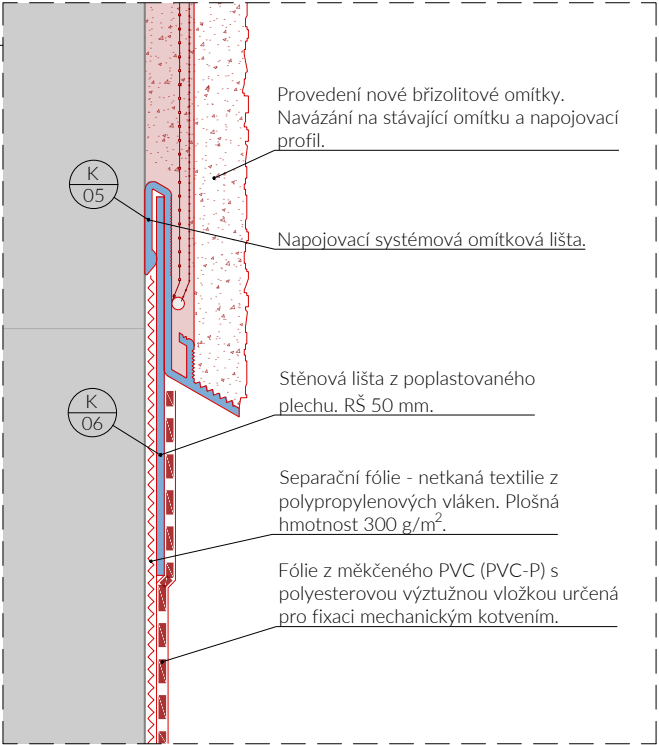
KLEMPÍŘSKÉ PRVKY

PODROBNĚ POPSÁNO V D.1.1.c\_01\_VÝPIS PRVKŮ, ČÁST K



DETAIL NAPOJOVACÍHO PROFILU

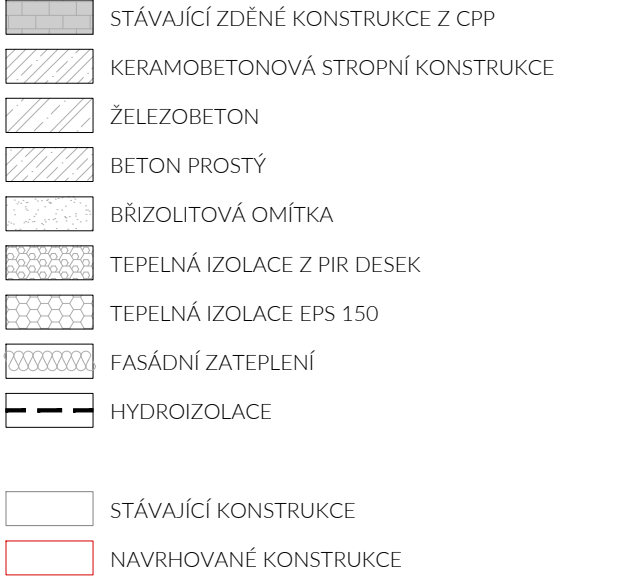
1:1



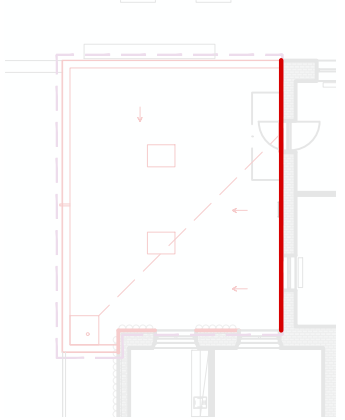
POZNÁMKA:

- 1 - VÝPISY VÝPLNÍ OTVORŮ, ZÁMEČNICKÝCH, KLEMPÍŘSKÝCH A OSTATNÍCH PRVKŮ JSOU UVEDENY V SAMOSTATNÉ PŘÍLOZE (D.1.1.c DOKUMENTY PODROBNOSTÍ) A JSOU SOUČÁSTÍ TÉTO DOKUMENTACE.
- 2 - SKLADBY PODLAH, STĚN A STŘECH JSOU UVEDENY V SAMOSTATNÉ PŘÍLOZE TÉTO DOKUMENTACE (D.1.1.c DOKUMENTY PODROBNOSTÍ) A JSOU SOUČÁSTÍ TÉTO DOKUMENTACE.
- 3 - STAVEBNÍ VÝKRESY VČETNĚ DETAILŮ NA SEBE NAVAZUJÍCÍCH KONSTRUKCÍ MEZI SEBOU TVOŘÍ VZÁJEMNĚ SE DOPLŇUJÍCÍ A PROVÁZANÝ CELEK. JAKÉKOLIV ODCHYLKY OD NÁVRHU JE NUTNÉ KONZULTOVAT S PROJEKTANTEM.
- 4 - PŘED ZHOTOVENÍM JEDNOTLIVÝCH PRVKŮ KONKRÉTNĚ ZVOLENÝMI DODAVATELI JE NUTNÉ ZPRACOVAT DÍLENSKOU NEBO VÝROBNÍ DOKUMENTACI. VEŠKERÉ ČÁSTI TÉTO DÍLENSKÉ DOKUMENTACE MUSÍ BÝT SCHVÁLENY HLAVNÍM ARCHITEKTEM PROJEKTU.
- 5 - V PŘÍPADĚ NEJASNOSTÍ NEBO ROZPORU DOKUMENTACE SE SKUTEČNOSTÍ KONTAKTUJTE PROJEKTANTA!!!
- 6 - V DETAILÍCH NEJSOU POPSÁNY KOTVÍCÍ PRVKY JEDNOTLIVÝCH KONSTRUKCÍ. TYTO PRVKY BUDOU SOUČÁSTÍ DODÁVKY JEDNOTLIVÝCH DODAVATELŮ.

LEGENDA MATERIÁLŮ



ORIENTAČNÍ SCHÉMA:



GENERÁLNÍ PROJEKTANT
ARTHEON s.r.o.
malek@artheon.cz   +420774864464   Křofтова 2619/45, Brno, 616 00   www.artheon.cz
PROJEKTANT ČÁSTI
Rekonstrukce střešní terasy divadla Marta - Brno
Statutární město Brno, Dominikánské náměstí 196/1, Brno-město, 60200 Brno
Brno [582786]; k.ú.: Veveří [610372], parcela č.: 1289
D.1.1_Architektonicko-stavební řešení
NAVRHOVANÉ ÚPRAVY - DETAIL B

HIP	Ing. Petr Málek
ZODPOVĚDNÝ PROJEKTANT	Ing. Petr Málek
PROJEKTANT	Ing. arch. Jakub Soška
STUPEŇ	DPS
	11/2020
	1:5
	06