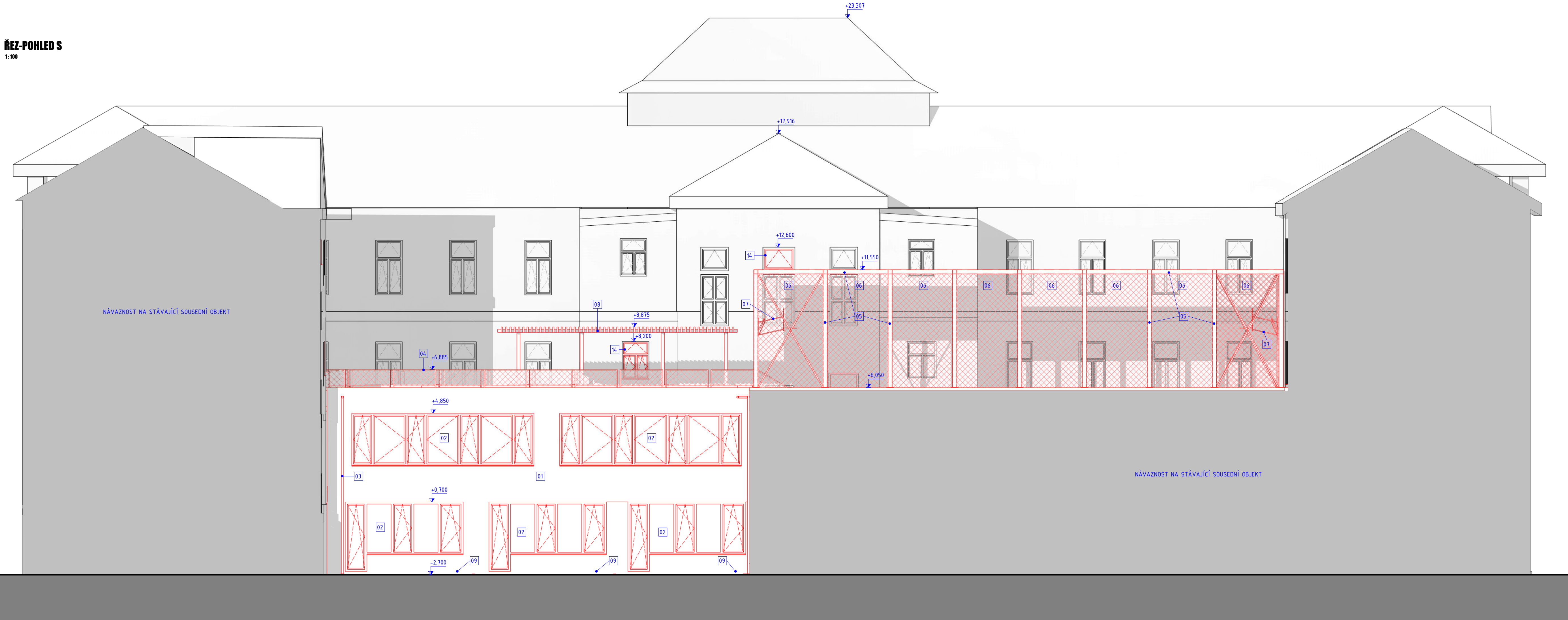
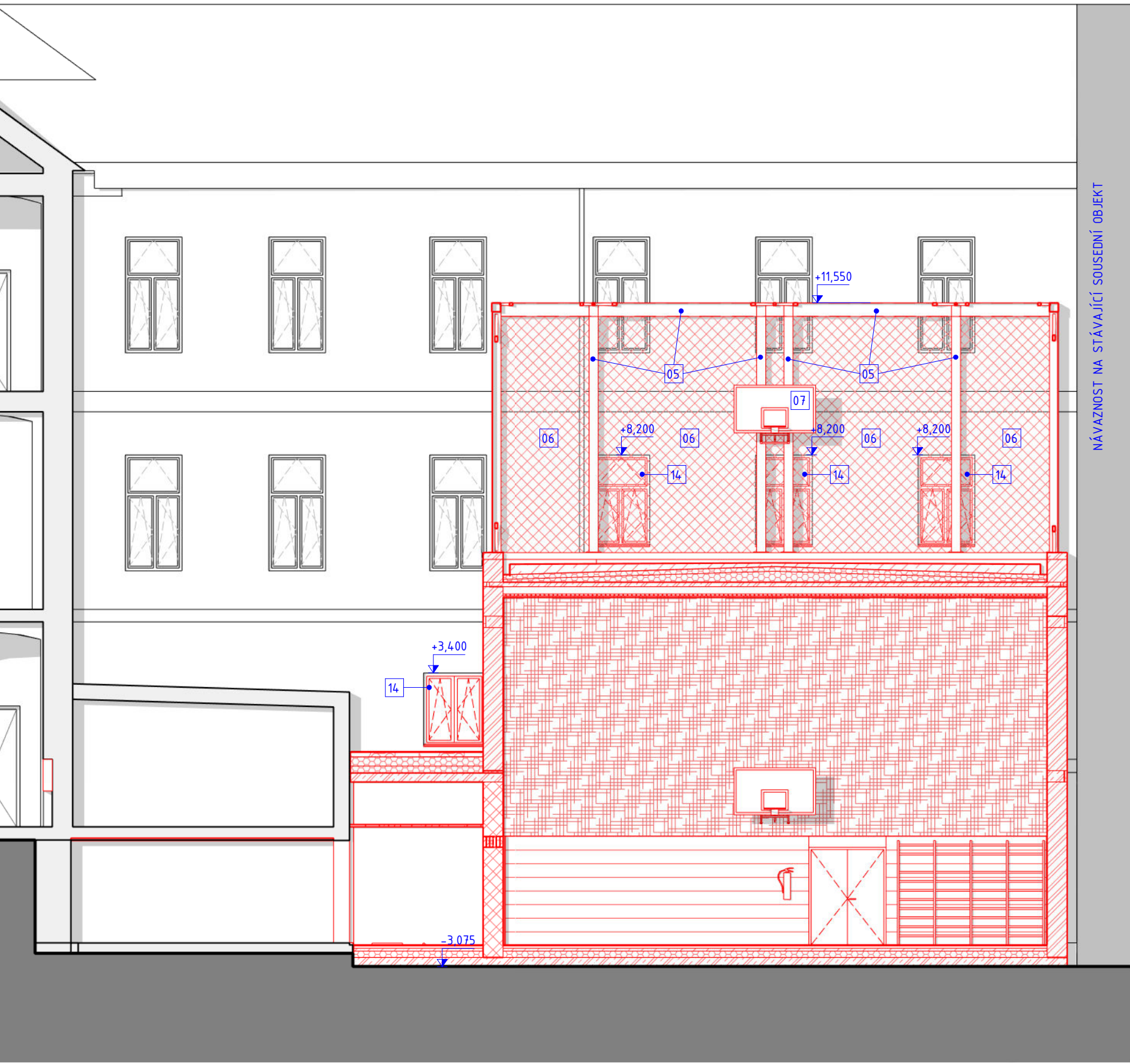


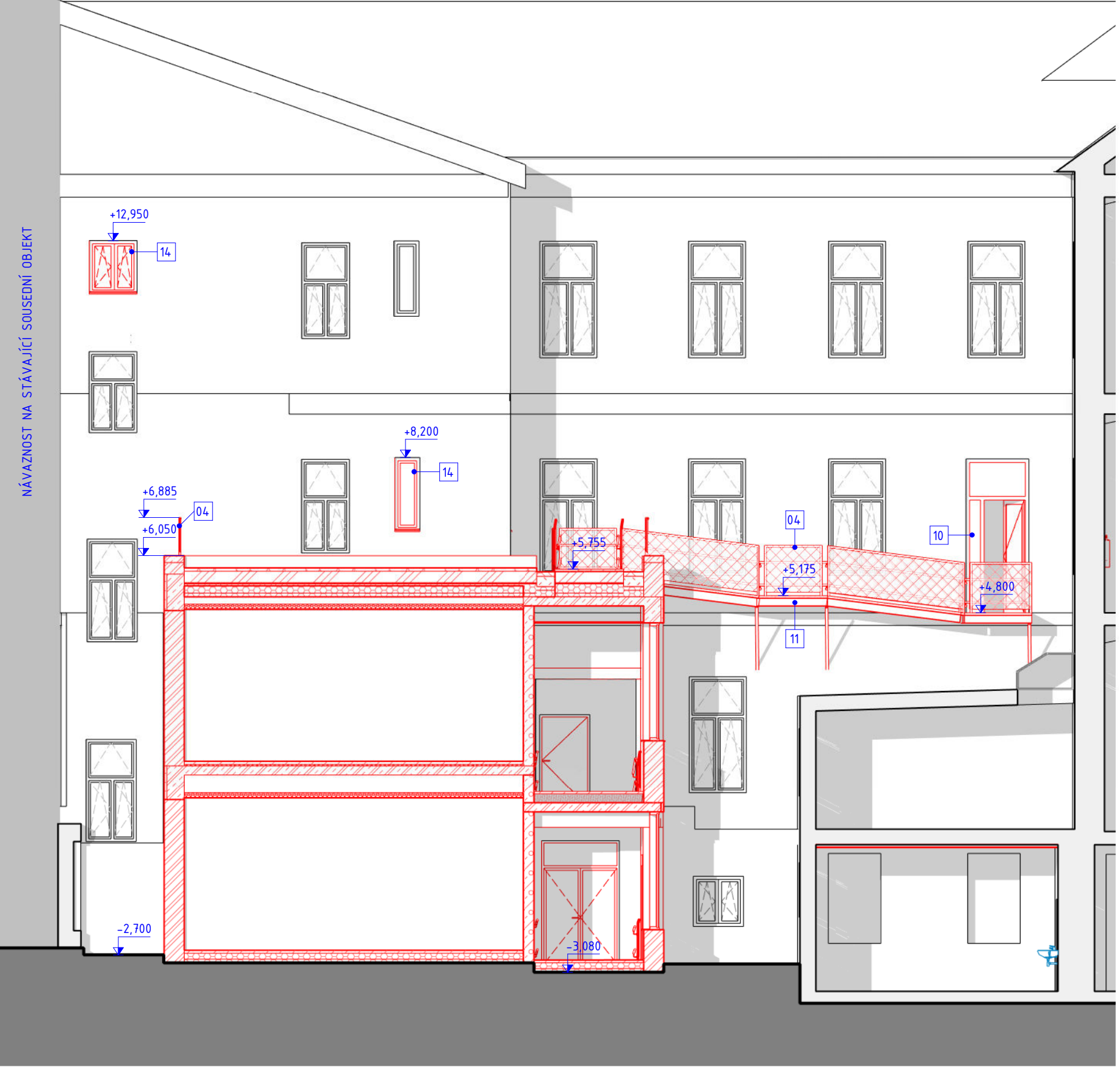
ŘEZ-POHLED S
1:100



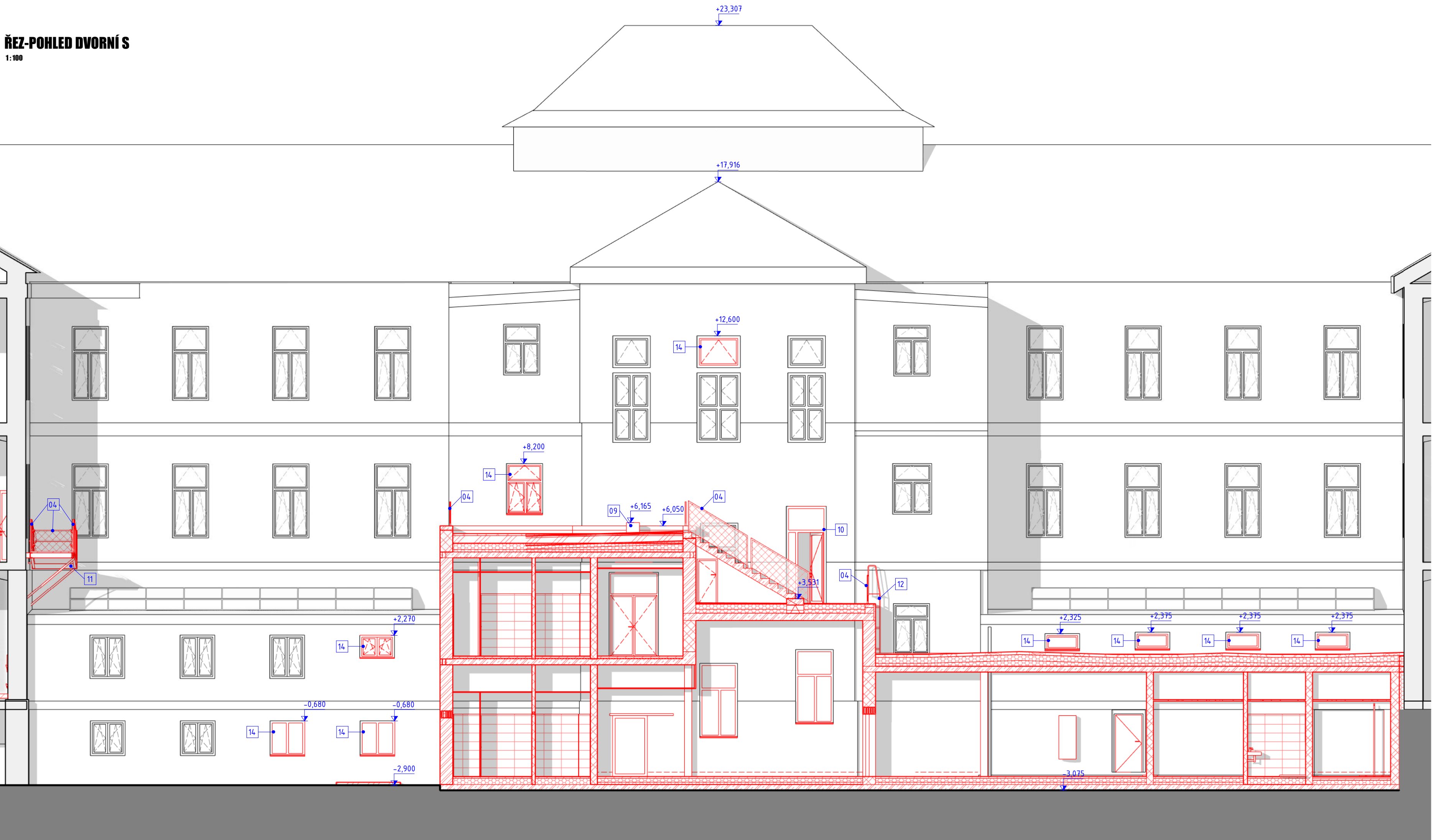
ŘEZ-POHLED DVORNÍ V
1:100



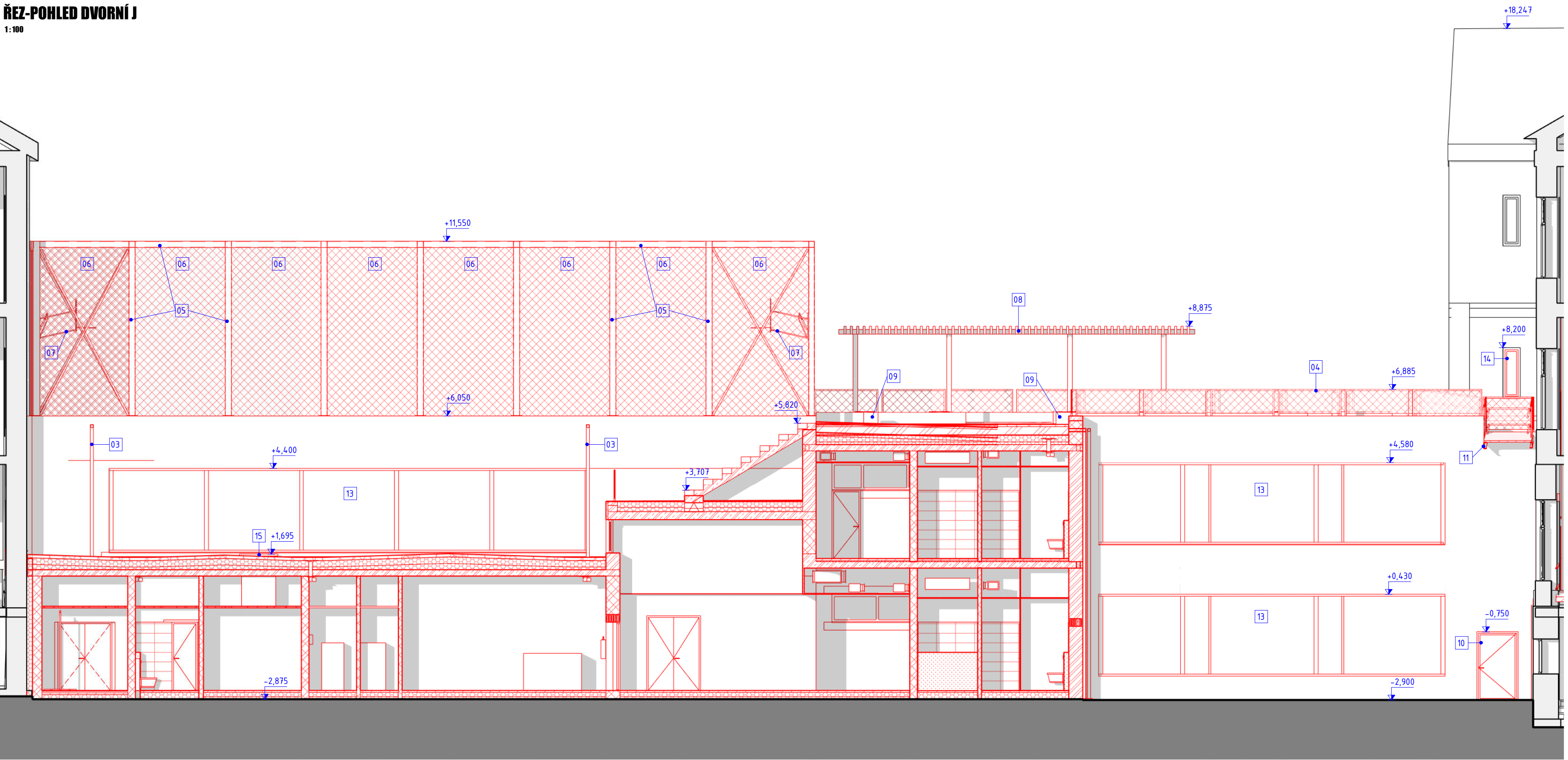
ŘEZ-POHLED DVORNÍ Z
1:100



ŘEZ-POHLED DVORNÍ S
1:100



ŘEZ-POHLED DVORNÍ I
1:100



LEGENDA POVRCHŮ

- [01] PASÁNÍ OŘÍTKA - MATERIÁL?? - HLAVNÍ ZNĚTOST 15 mm RAL 77
- [02] VÝPLNĚ OTVORŮ - HLAVNÍ PROFILY - SALO ČERNÉ, POVRCHOVÁ ÚPRAVA KOPAKIT RAL DLE DOODHLAŠENÍ ARCHITEKTA
- [03] DEŠŤOVÝ SVOD - MATERIÁL?? - BARVA ??
- [04] STŘECHNÍ ZÁBRADLÍ - MATERIÁL POZINKOVANÁ OCEL - POVRCHOVÁ ÚPRAVA KOPAKIT RAL DLE DOODHLAŠENÍ ARCHITEKTA
- [05] KONSTRUKCE OPLECENÍ HŘEŠTĚ - RÁMOVÁ KONSTRUKCE Z OCELOVÝCH VÁLCOVACÍCH PROFILŮ S10
- [06] OCHRANNÁ SÍTĚ - NEREZOVÁ OCEL A316 - VELKOST OKA 40 mm, BARVA RAL DLE DOODHLAŠENÍ ARCHITEKTA
- [07] NÁSTĚNÍ TRAPDŮV KOŠ - OCELOVÁ KONSTRUKCE - POVRCHOVÁ ÚPRAVA KOPAKIT RAL DLE DOODHLAŠENÍ ARCHITEKTA
- [08] KONSTRUKCE POKRYVŮ - KONSTRUKČNÍ DŘEVNÍ SMĚŠOVÝ MOŠLÍN
- [09] LÁVNKA - OCELOVÁ RÁMOVÁ KONSTRUKCE S VYPALOVACÍM LAKEM - SEDÁKY Z DŘEVĚNÝCH LAMEL
- [10] KUCHOVNÍ DVĚŘE - HLAVNÍ PROFILY - SALO ČERNÉ, POVRCHOVÁ ÚPRAVA KOPAKIT RAL DLE DOODHLAŠENÍ ARCHITEKTA
- [11] VENKOVNÍ PÁMPA - OCELOVÁ KONSTRUKCE Z VÁLCOVACÍCH PROFILŮ - POVRCHOVÁ ÚPRAVA KOPAKIT RAL DLE DOODHLAŠENÍ ARCHITEKTA
- [12] PROVOZNÍ ŽEBŘÍK - MATERIÁL POZINKOVANÁ OCEL S235 -
- [13] VÝPLNĚ OTVORŮ (PROSKLENÉ STĚNY) - HLAVNÍ PROFILY - SALO ČERNÉ, POVRCHOVÁ ÚPRAVA KOPAKIT RAL DLE DOODHLAŠENÍ ARCHITEKTA
- [14] VÝPLNĚ OTVORŮ - DŘEVĚNÉ RÁHY - SALO ČERNÉ, DEKOR DUB
- [15] STŘECHNÍ OKNO DO PLOŠE STŘECHY -