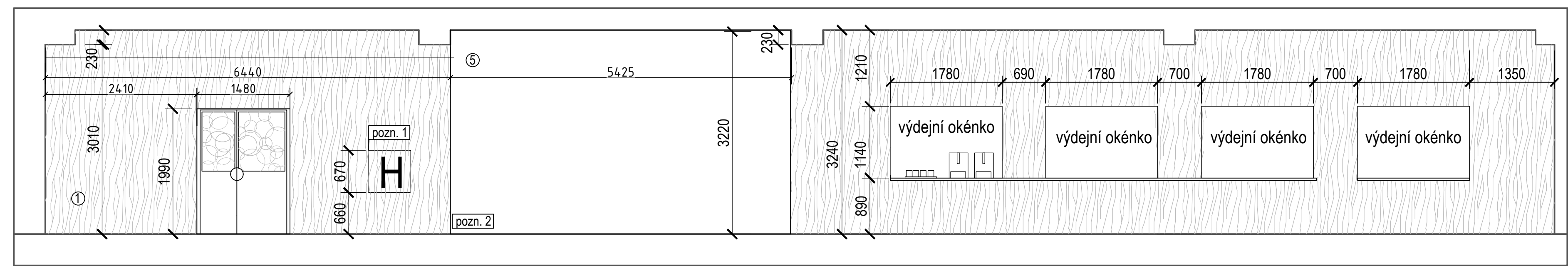
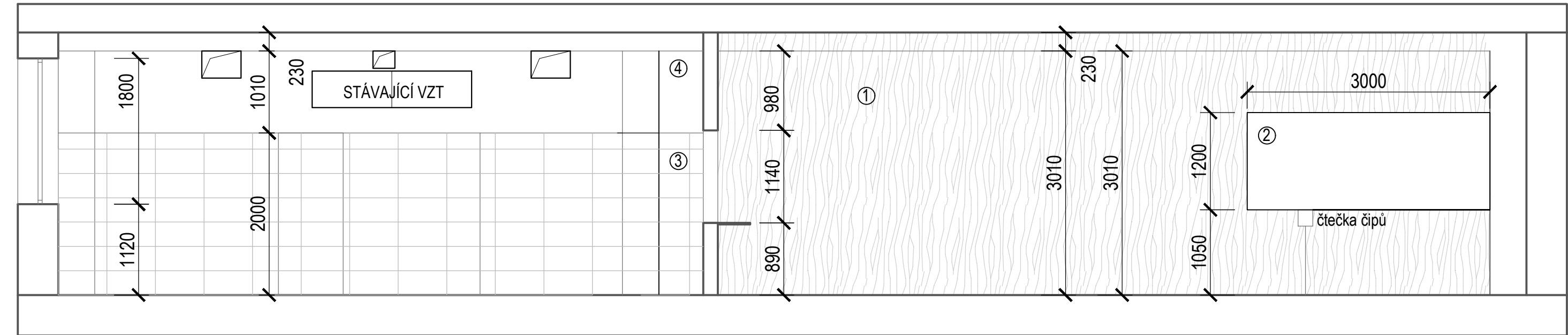


ŘEZOPOHLED A-A'



ŘEZOPOHLED B-B'



- LEGENDA ZNÁČEK:
- ① laminátový obklad stěn 2800x2070x18 mm, struktura bílého dřeva, barva dle výběru architekta: například Magnolia 2507 SU
 - ② nátěr magnetickou barvou, RAL 1019 vsazeno do konstrukci obkladu
 - ③ keramický obklad stěn 30x60 cm, v=2000 mm, barva bílá matná RAL 9010
 - ④ štuková omítka, RAL 9010
 - ⑤ omyvatelná tapeta na celou výšku místnosti - dekor stěny
- POZNÁMKY:
- Dvířka pro hydrant budou také opláštěné obkladem z lamina
- Nasvícení tapety pomoci LED pásků vmontovaných za obklad z lamina

Zodpovědný projektant	Hlavní inženýr projektu	Vypracoval	<div><div>PAMARCH</div><div>kancelář : Ječná 29a, 621 00 Brno info@pamarch.cz, http:// www.pamarch.cz tel.: 777 872 493</div></div>	
Ing.arch. Robert Ševčík		Bc.Olena Ovelian		
Stavebník: Statutární město Brno, městská část Brno-střed, Dominikánská 264/2, 601 69 Brno			Formát	594x420
Místo stavby: Horní 742/16, 639 00 Brno-Štýřice			Datum	11/2020
Název stavby: ŠJ BRNO, HORNÍ 16, p.o. - REKONSTRUKCE KUCHYNĚ			Účel dokumentace	DPS
Stavební objekt: SO 01			Číslo zakázky	
Obsah: ŘEZOPOHLEDY 2. NP - NOVÝ STAV			D.1.1. Architektonicko-stavební řešení	
			Měřítko: 1:50	Číslo výkresu: D.1.1-4