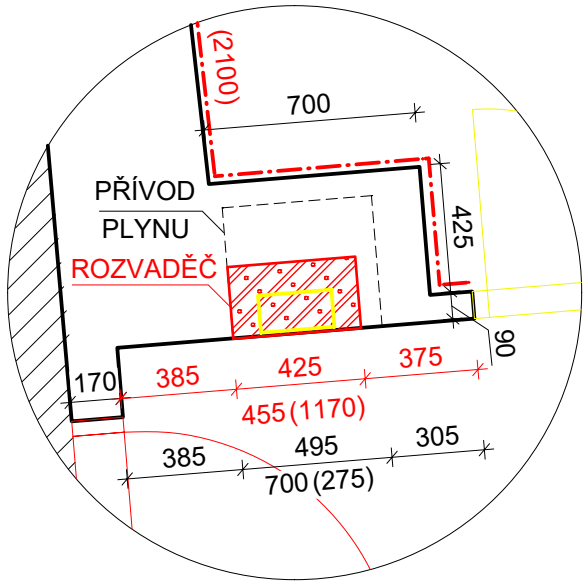


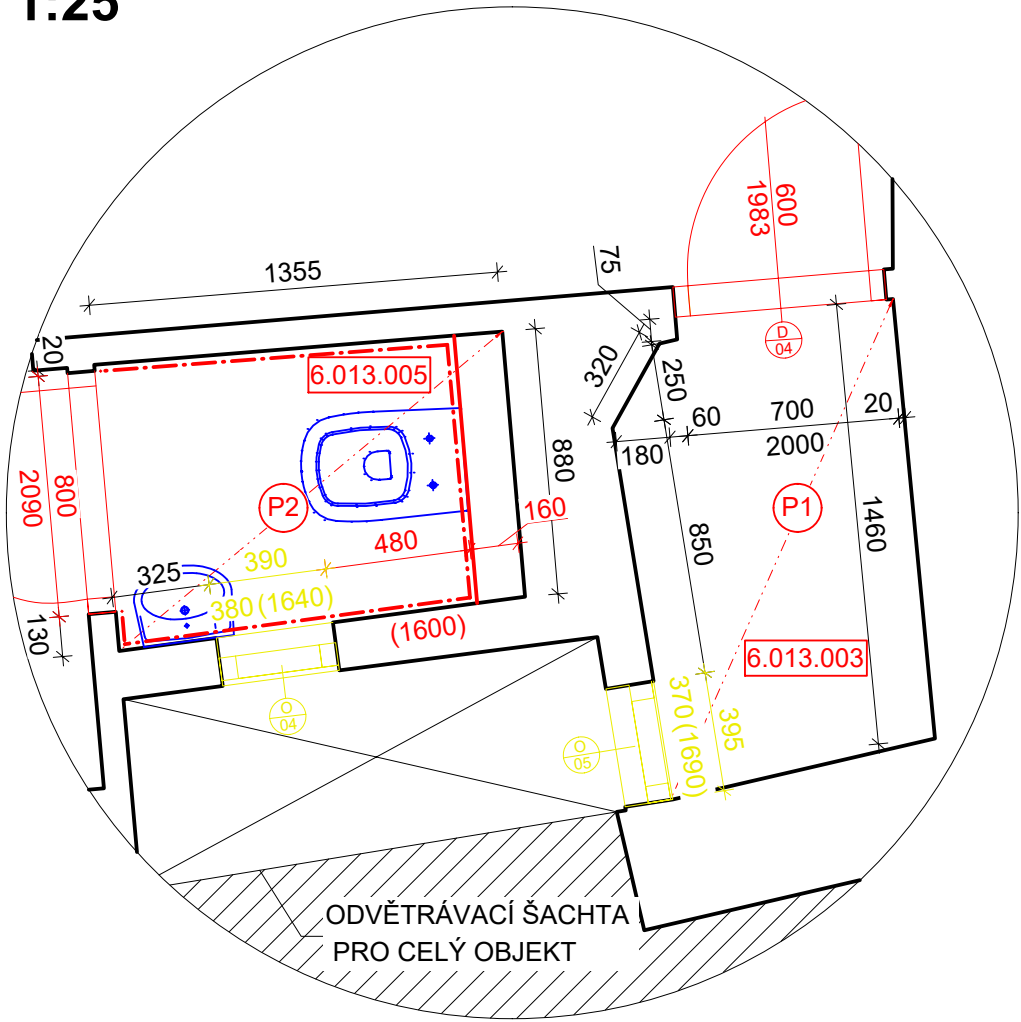
POZNÁMKA:

- PODROBNÝ TECHNICKÝ POPIS VIZ TECHNICKÁ ZPRÁVA
- FOTODOKUMENTACE STÁVAJÍCÍHO STAVU JE SOUČÁSTÍ TECHNICKÉ ZPRÁVY.
- VÝVODY POTRUBÍ VZT BUDOU Z EXTERIÉRU OPATŘENY KRUHOVOU OCHRANNOU MŘÍŽKOU SE SÍTEM.
- NAD UMYVADLO V KOUPELNĚ BUDE UMÍSTĚNO NOVÉ ZRCADLO
- NA ZÁCHODĚ BUDE VYTVOŘEN PŘEDSTĚNOVÝ SYSTÉM PRO ZÁVĚSNÉ WC.
- V KOUPELNĚ BUDE VYZDĚNA NOVÁ PŘÍČKA Z PÓROBETONOVÝCH TVÁRNIC ZDĚNÝCH NA TENKOVRSŤVOU ZDÍCÍ MALTU.

DETAIL 1
M 1:25



DETAIL 2
M 1:25



LEGENDA DVEŘÍ

OZNAČENÍ	TYP KŘÍDLA	TYP ZÁRUBNĚ	ORIENTACE	ŠÍŘKA [mm]	VÝŠKA [mm]
D01	NOVÉ PROTIPOŽÁRNÍ	NOVÉ PROTIPOŽÁRNÍ	LEVÉ JEDNOKŘÍDLÉ	800	1970
D02	NOVÉ DŘEVĚNÉ	NOVÁ OBLOŽKOVÁ	PRAVÉ JEDNOKŘÍDLÉ	700	1970
D03	NOVÉ DŘEVĚNÉ	NOVÁ OBLOŽKOVÁ	LEVÉ JEDNOKŘÍDLÉ	700	1970
D04	NOVÉ DŘEVĚNÉ	NOVÁ OBLOŽKOVÁ	LEVÉ JEDNOKŘÍDLÉ	600	1970
D05	NOVÉ DŘEVĚNÉ	NOVÁ OBLOŽKOVÁ	LEVÉ JEDNOKŘÍDLÉ	800	1970

LEGENDA PODHLEDŮ

OZNAČENÍ	DRUH	SV. VÝŠKA [mm]	POZNÁMKA
P1	SDK	2600	V PODHLEDU BUDOU VEDENY ROZVODY ELEKTRO A VYTÁPĚNÍ
P2	SDK	2500	V PODHLEDU BUDOU VEDENY ROZVODY ELEKTRO

LEGENDA OKEN

OZNAČENÍ	TYP OKNA	ŠÍŘKA [mm]	VÝŠKA [mm]	PARAPET [mm]
O01	STÁVAJÍCÍ DŘEVĚNÉ	615	650	1760
O02	STÁVAJÍCÍ DŘEVĚNÉ	610	650	1790
O03	STÁVAJÍCÍ DŘEVĚNÉ	1290	1460	980
O04	STÁVAJÍCÍ DŘEVĚNÉ	390	380	1640
O05	STÁVAJÍCÍ DŘEVĚNÉ	395	369	1690

LEGENDA OTOPNÝCH TĚLES

OZNAČENÍ	TYP	ŠÍŘKA [mm]	VÝŠKA [mm]	HLOUBKA [mm]
OT 1	NOVÉ DESKOVÉ	600	600	100
OT 2	NOVÝ KOMBI. ŽEBŘÍK	600	1220	30
OT 3	NOVÉ DESKOVÉ	1100	700	155

LEGENDA MÍSTNOSTÍ

OZNAČENÍ	NÁZEV MÍSTNOSTI	PLOCHA [m²]	PODLAHA	SV. VÝŠKA STROPU [mm]
6.013.001	CHODBA	5,97	PVC	2600
6.013.002	KOUPELNA	4,11	KER.DLAŽBA	2600
6.013.003	SPIŽ	1,38	KER.DLAŽBA	2600
6.013.004	OBYTNÁ MÍSTNOST	25,61	PVC	2600
6.013.005	ZÁCHOD	1,23	PVC	2500

CELKOVÁ PLOCHA MÍSTNOSTÍ 38,3

LEGENDA ZNAČENÍ

- STÁVAJÍCÍ ZDIVO Z CPP
- NOVÉ POROBETONOVÉ ZDIVO
- REPASOVANÉ KONSTRUKCE
- NOVÉ KONSTRUKCE
- NEŘEŠENÁ ČÁST
- PŘEDPOKLÁD VEDENÍ VZT POTRUBÍ
- A1

NENOSNÝ POROBETONOVÝ PŘEKLAD 1250x249x70 mm, 2 ks

VSTUP DO BYTOVÉ JEDNOTKYVODOMĚR S UZÁVĚREMHLAVNÍ PŘÍVOD PLYNU - PLYNOMĚR

EK

ELEKTRICKÝ KOTEL

EZ

EXTERNÍ ZÁSObNÍK

V

JÁDROVÝ VRT Ř 160 mm. PRO POTRUBÍ VZT DN 150 mm. VÝŠKA VRTU 2,4 mAXIÁLNÍ VENTILÁTOR 150STHL

TATO DOKUMENTACE SLOUŽÍ PRO ÚČELY PROVEDENÍ STAVBY V ROZSAHU DLE VÝHL.Č. 499/2006 SB. JE URČENA SVÝM ROZSAHEM A PODROBNOSTMI ŘEŠENÍ PRO VYBĚR ZHOTOVITELÉ STAVBY A NÁSLEDNOU REALIZACI. DOKUMENTACE STANOVUJE ZÁSADY, PODMÍNKY, NÁVRHY A PRINCIPY PRO DALŠÍ PŘÍPRAVU STAVBY. ÚDAJE V TĚTO DOKUMENTACI UVEDENÉ NELZE CHÁPAT A VYKLÁDAT SAMOSTATNĚ, ALE VŽDY V KONTEXTU VŠECH OSTATNÍCH ÚDAJŮ V DOKUMENTACI JAKO CELKU OBSAŽENÝCH (JAK V TEXTOVĚ TAK TAKÉ VÝKRESOVĚ ČÁSTI DOKUMENTACE).

JAKÁKOLIV ZMĚNA V DOKUMENTACI, KTERÁ MĚNÍ JEJÍ ZÁSADY, INDIVIDUÁLNĚ NEPROJEDNANÁ A NEOBJEDNANÁ U ZHOTOVITELÉ DOKUMENTACE, BUDE POKLÁDÁNA ZA PORUŠENÍ ZÁSAD TECHNICKÉHO ŘEŠENÍ A ZPRACOVATEL SI VYHRAŽUJE PRÁVO PÍSEMNĚ INFORMOVAT O TĚTO SKUTEČNOSTI STAVEBNÍ ÚŘAD.

Z1			
OZNAČENÍ	PODROBNOSTI O ZMĚNĚ	DATUM	PODPIS

	Zodpovědný projektant		D2C PROJEKT group s.r.o.
	Ing. et Ing. Lukáš Císař		
	Vypracoval		
	Natalia Lupyr		

Místo stavby: Sukova 5, 602 00 Brno	Zakázkové číslo:	2020_132
Investor: Statutární město Brno, Dominikánské náměstí 196/1, 602 00 Brno	Datum:	09.02.2021
Stavba: ULICE SUKOVA 5 - OPRAVA BYTU č. 13	Stupeň:	DPS
	Měřítko:	1:50
Část stavby:	Číslo výkresu:	Číslo paré:
Část PD: D.1.1 Architektonicko-stavební řešení		
Obsah výkresu:		
	PŮDORYS - NOVÝ STAV	D.1.1.b.3

Tato dokumentace je duševním majetkem D2C PROJEKT group s.r.o. Nesmí být použita a kopírována třetí osobou, ji předána či jinak s ní nakládáno bez písemného souhlasu D2C PROJEKT group s.r.o.