

POZNÁMKA:

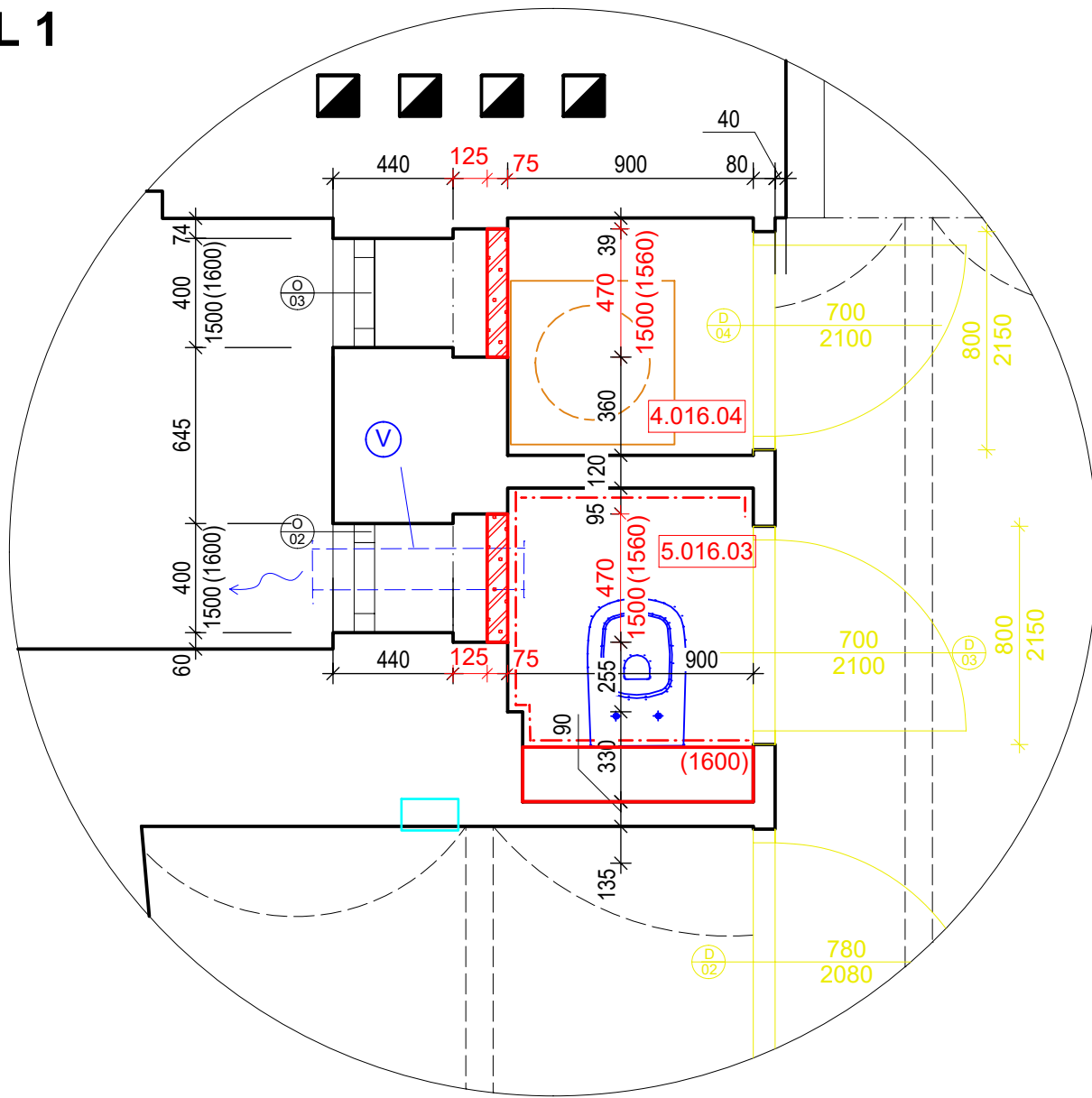
- PODROBNÝ TECHNICKÝ POPIS VIZ TECHNICKÁ ZPRÁVA
- FOTODOKUMENTACE STÁVAJÍCÍHO STAVU JE SOUČÁSTÍ TECHNICKÉ ZPRÁVY.
- BYTOVÁ JEDNOTKA SE NACHÁZÍ V 4 N.P. VÝŠKOVÉ NEROVNOSTI PODLAH V BJ JSOU DO 50mm.
- ZPŮSOB UKOTVENÍ ODVĚTRÁVACÍHO POTRUBÍ BUDE ŘEŠEN MONTÁŽNĚ PŘI REALIZACI STAVBY DLE MOŽNOSTÍ STAVENÍCH NÁVAZNOSTÍ A POŽADAVKŮ OBJEDNATELE
- VYUŽITÍ KOMÍNOVÉHO PRŮDUCHU NENÍ ZNÁMO

LEGENDA ZNAČENÍ

- STÁVAJÍCÍ CIHELNÉ ZDIVO
- NOVÉ POROBETONOVÉ ZDIVO
- NOVÉ SDK STĚNY
- NEŘEŠENÁ ČÁST
- EK ELEKTRICKÝ KOTEL VČETNĚ EXTERNÍHO ZÁSOBNÍKU
- VSTUP DO BYTOVÉ JEDNOTKY
- ODVĚTRÁVACÍ POTRUBÍ
- STÁVAJÍCÍ KONSTRUKCE
- REPASOVANÉ KONSTRUKCE
- NOVÉ KONSTRUKCE
- NOVÉ ZAŘÍZOVACÍ PŘEDMĚTY
- ZAŘÍZOVACÍ PŘEDMĚTY - NEJSOU SOUČÁSTÍ DODÁVKY
- STÁV. KOMÍN. PRŮDUCH, FUNKČNOST A ZPŮSOB STÁV. UŽÍVÁNÍ NEZNÁMÍ

DETAIL 1

M 1:25



LEGENDA DVEŘÍ

OZNAČENÍ	TYP KŘÍDLA	TYP ZÁRUBNĚ	ORIENTACE	ŠÍŘKA [mm]	VÝŠKA [mm]
D01	STÁVAJÍCÍ DŘEVĚNÉ	STÁVAJÍCÍ OBLOŽKOVÁ	LEVÉ DVOUKŘÍDLÉ	1240	2500
D02	STÁVAJÍCÍ DŘEVĚNÉ	STÁVAJÍCÍ OBLOŽKOVÁ	LEVÉ JEDNOKŘÍDLÉ	780	2080
D03	STÁVAJÍCÍ DŘEVĚNÉ	STÁVAJÍCÍ OBLOŽKOVÁ	LEVÉ JEDNOKŘÍDLÉ	700	2100
D04	STÁVAJÍCÍ DŘEVĚNÉ	STÁVAJÍCÍ OBLOŽKOVÁ	PRAVÉ JEDNOKŘÍDLÉ	700	2100
D05	STÁVAJÍCÍ DŘEVĚNÉ	STÁVAJÍCÍ OBLOŽKOVÁ	LEVÉ JEDNOKŘÍDLÉ	900	2115
D06	STÁVAJÍCÍ DŘEVĚNÉ	STÁVAJÍCÍ OBLOŽKOVÁ	PRAVÉ JEDNOKŘÍDLÉ	900	2115
D09	STÁVAJÍCÍ DŘEVĚNÉ	STÁVAJÍCÍ OBLOŽKOVÁ	PRAVÉ JEDNOKŘÍDLÉ	700	2110
D10	STÁVAJÍCÍ DŘEVĚNÉ	STÁVAJÍCÍ OBLOŽKOVÁ	PRAVÉ JEDNOKŘÍDLÉ	900	2130
D11	STÁVAJÍCÍ DŘEVĚNÉ	STÁVAJÍCÍ OBLOŽKOVÁ	PRAVÉ JEDNOKŘÍDLÉ	800	2100

LEGENDA OKEN

OZNAČENÍ	TYP OKNA	ŠÍŘKA [mm]	VÝŠKA [mm]	PARAPET [mm]
O01	NOVÉ DŘEVĚNÉ	670	2340	800
O02	STÁVAJÍCÍ DŘEVĚNÉ	400	1500	1600
O03	STÁVAJÍCÍ DŘEVĚNÉ	400	1500	1600
O04	STÁVAJÍCÍ DŘEVĚNÉ	1090	2350	830
O05	STÁVAJÍCÍ DŘEVĚNÉ	1090	2350	830
O06	STÁVAJÍCÍ DŘEVĚNÉ	1475	2340	830
O07	STÁVAJÍCÍ DŘEVĚNÉ	1080	2335	830
O08	STÁVAJÍCÍ DŘEVĚNÉ	1080	2335	830
O09	STÁVAJÍCÍ DŘEVĚNÉ	690	2340	800
O10	STÁVAJÍCÍ DŘEVĚNÉ	2330	2330	800

LEGENDA MÍSTNOSTÍ

OZNAČENÍ	NÁZEV MÍSTNOSTI	PLOCHA [m²]	PODLAHA	SV. VÝŠKA STROPU [mm]
5.018.01	CHODBA	7,67	PVC / DŘEV. VLYSY	3666
5.018.02	KOUPELNA	5,06	KERAMICKÁ DLAŽBA	3640
5.018.03	ZÁCHOD	1,04	KERAMICKÁ DLAŽBA	3273
5.018.04	KOMORA	0,78	KERAMICKÁ DLAŽBA	3610
5.018.05	POKOJ	17,84	DŘEVĚNÉ VLYSY	3456
5.018.06	POKOJ	14,33	DŘEVĚNÉ VLYSY	3454
5.018.07	POKOJ	20,16	DŘEVĚNÉ VLYSY	3473
5.018.08	SKLAD	4,84	PVC / DŘEV. VLYSY	3680
5.018.09	KUCHYNĚ	11,96	PVC / DŘEV. PODLAHA	3710
CELKOVÁ PLOCHA MÍSTNOSTÍ		83,68		

LEGENDA OTOPNÝCH TĚLES

OZNAČENÍ	TYP	ŠÍŘKA [mm]	VÝŠKA [mm]	HLOUBKA [mm]
OT 1	KOUPELNOVÝ RADIÁTOR	750	1215	30
OT 2	NOVÉ DESKOVÉ	700	600	155
OT 3	NOVÉ DESKOVÉ	700	600	155
OT 4	NOVÉ DESKOVÉ	1100	600	155
OT 5	NOVÉ DESKOVÉ	900	500	155
OT 6	NOVÉ DESKOVÉ	900	500	155
OT 7	NOVÉ DESKOVÉ	500	700	100
OT 8	NOVÉ DESKOVÉ	900	900	155

TATO DOKUMENTACE SLOUŽÍ PRO ÚČELY PROVEDENÍ STAVBY V ROZSAHU DLE VÝHL.Č. 499/2006 SB. JE URČENA SVÝM ROZSAHEM A PODROBNOSTMI ŘEŠENÍ PRO VÝBĚR ZHOTOVITELE STAVBY A NÁSLEDNOU REALIZACI. DOKUMENTACE STANOVUJE ZÁSADY, PODMÍNKY, NÁVRHY A PRINCIPY PRO DALŠÍ PŘÍPRAVU STAVBY. ÚDAJE V TĚTO DOKUMENTACI UVEDENÉ NELZE CHÁPAT A VYKLÁDAT SAMOSTATNĚ, ALE VŽDY V KONTEXTU VŠECH OSTATNÍCH ÚDAJŮ V DOKUMENTACI JAKO CELKU OBSAŽENÝCH (JAK V TEXTOVÉ TAK TAKÉ VÝKRESOVÉ ČÁSTI DOKUMENTACE).

JAKÁKOLIV ZMĚNA V DOKUMENTACI, KTERÁ MĚNÍ JEJÍ ZÁSADY, INDIVIDUÁLNĚ NEPROJEEDNANÁ A NEOBJEDNANÁ U ZHOTOVITELE DOKUMENTACE, BUDE POKLÁDÁNA ZA PORUŠENÍ ZÁSAD TECHNICKÉHO ŘEŠENÍ A ZPRACOVATEL SI VYHRAŽUJE PRAVO PÍSEMNĚ INFORMOVAT O TĚTO SKUTEČNOSTI STAVEBNÍ ÚŘAD.

Z1			
OZNAČENÍ	PODROBNOSTI O ZMĚNĚ	DATUM	PODPIS

	Zodpovědný projektant		PROJEKT group s.r.o.
	Ing. et Ing. Lukáš Císař		
	Vypracoval		
	Natalia Lupyr		
	Patrik Donabauer		

Místo stavby:	Orlí 5, 602 00 Brno	Zakázkové číslo:	2021_104
Investor:	Statutární město Brno, Dominikánské náměstí 196/1, 602 00 Brno	Datum:	04.06.2021
Stavba:	ULICE ORLÍ 5 - OPRAVA BYTU č. 18	Stupeň:	DPS
		Měřítka:	1:50
Část stavby:		Číslo výkresu:	Číslo paré:
Část PD:	D.1.1 ASŘ		
Obsah výkresu:	PŮDORYS - NOVÝ STAV		

Tato dokumentace je duševním majetkem D2C PROJEKT group s.r.o. Nesmí být použita a kopírována třetí osobou, ji předána či jinak s ní nakládáno bez písemného souhlasu D2C PROJEKT group s.r.o.