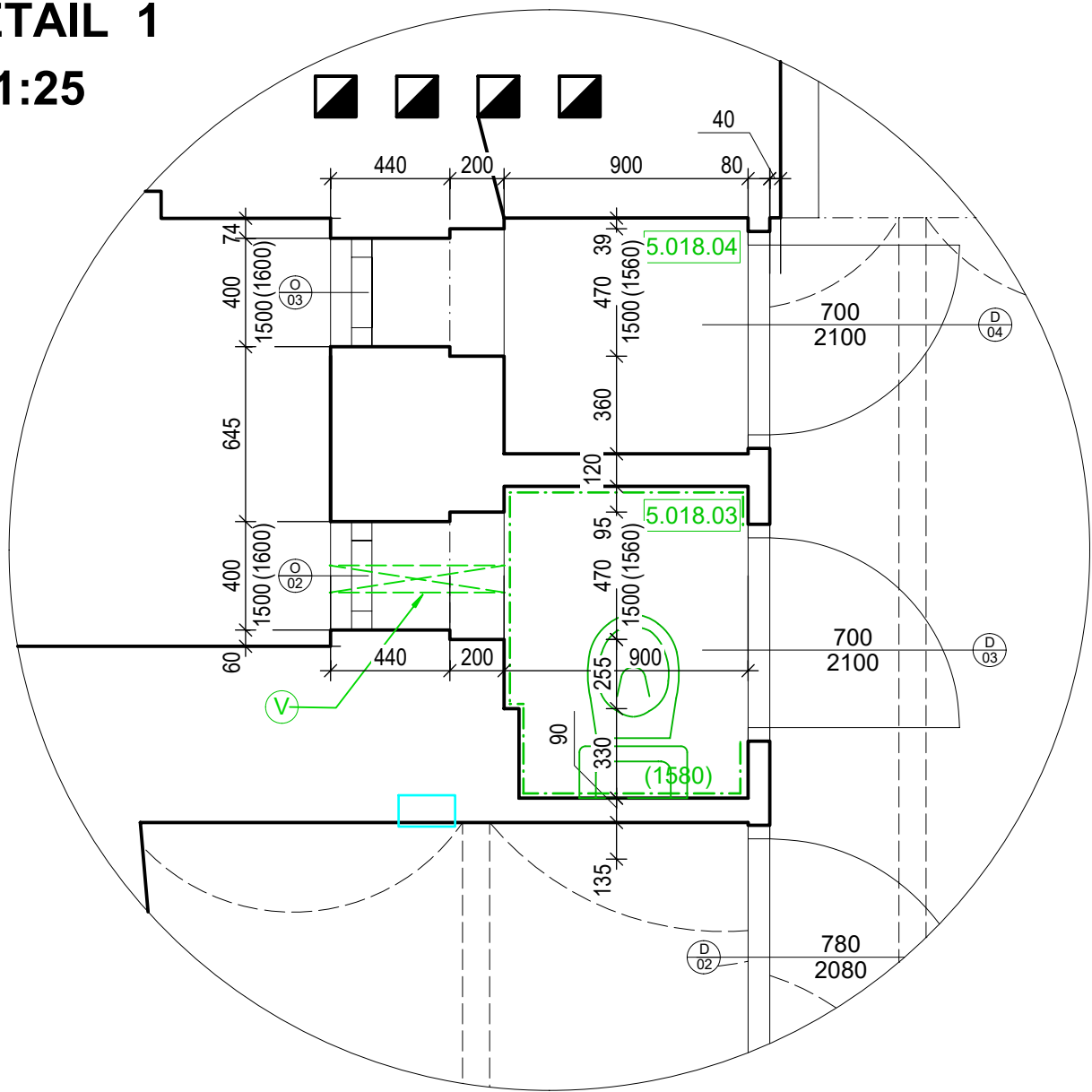


LEGENDA ZNAČENÍ

- BOURANÉ KONSTRUKCE
- STÁVAJÍCÍ CIHELNÉ ZDIVO
- NEŘEŠENÁ ČÁST
- VSTUP DO BYTOVÉ JEDNOTKY
- JÁDROVÝ VRT PRO POTRUBÍ VZT, PRŮMĚR 110, v. 2,6 m.
- ELEKTRICKÝ BOJLER
- PLYNOVÝ OHŘÍVAČ VODY
- VODOMĚR S UZÁVĚREM
- HLAVNÍ PŘÍVOD PLYNU - PLYNOMĚR
- BATERIE + ODPAD
- VÝVOD VODY
- VÝVOD PLYNU
- STÁV. KOMÍN. PRŮDUCH, FUNKČNOST A ZPŮSOB STÁV. UŽÍVÁNÍ NEZNÁMÍ

DETAIL 1  
M 1:25



LEGENDA DVEŘÍ

OZNAČENÍ	TYP KŘÍDLA	TYP ZÁRUBNĚ	ORIENTACE	ŠÍŘKA [mm]	VÝŠKA [mm]
D01	STÁVAJÍCÍ DŘEVĚNÉ	STÁVAJÍCÍ OBLOŽKOVÁ	LEVÉ DVOUKŘÍDLÉ	1240	2500
D02	STÁVAJÍCÍ DŘEVĚNÉ	STÁVAJÍCÍ OBLOŽKOVÁ	LEVÉ JEDNOKŘÍDLÉ	780	2080
D03	STÁVAJÍCÍ DŘEVĚNÉ	STÁVAJÍCÍ OBLOŽKOVÁ	LEVÉ JEDNOKŘÍDLÉ	700	2100
D04	STÁVAJÍCÍ DŘEVĚNÉ	STÁVAJÍCÍ OBLOŽKOVÁ	PRAVÉ JEDNOKŘÍDLÉ	700	2100
D05	STÁVAJÍCÍ DŘEVĚNÉ	STÁVAJÍCÍ OBLOŽKOVÁ	LEVÉ JEDNOKŘÍDLÉ	900	2115
D06	STÁVAJÍCÍ DŘEVĚNÉ	STÁVAJÍCÍ OBLOŽKOVÁ	PRAVÉ JEDNOKŘÍDLÉ	900	2115
D07	STÁVAJÍCÍ DŘEVĚNÉ	STÁVAJÍCÍ OBLOŽKOVÁ	LEVÉ JEDNOKŘÍDLÉ	900	2040
D08	STÁVAJÍCÍ DŘEVĚNÉ	STÁVAJÍCÍ OBLOŽKOVÁ	LEVÉ JEDNOKŘÍDLÉ	900	2070
D09	STÁVAJÍCÍ DŘEVĚNÉ	STÁVAJÍCÍ OBLOŽKOVÁ	PRAVÉ JEDNOKŘÍDLÉ	700	2110
D10	STÁVAJÍCÍ DŘEVĚNÉ	STÁVAJÍCÍ OBLOŽKOVÁ	PRAVÉ JEDNOKŘÍDLÉ	900	2130
D11	STÁVAJÍCÍ DŘEVĚNÉ	STÁVAJÍCÍ OBLOŽKOVÁ	PRAVÉ JEDNOKŘÍDLÉ	800	2100

LEGENDA OKEN

OZNAČENÍ	TYP OKNA	ŠÍŘKA [mm]	VÝŠKA [mm]	PARAPET [mm]
O01	STÁVAJÍCÍ DŘEVĚNÉ	670	2340	800
O02	STÁVAJÍCÍ DŘEVĚNÉ	400	1500	1600
O03	STÁVAJÍCÍ DŘEVĚNÉ	400	1500	1600
O04	STÁVAJÍCÍ DŘEVĚNÉ	1090	2350	830
O05	STÁVAJÍCÍ DŘEVĚNÉ	1090	2350	830
O06	STÁVAJÍCÍ DŘEVĚNÉ	1475	2340	830
O07	STÁVAJÍCÍ DŘEVĚNÉ	1080	2335	830
O08	STÁVAJÍCÍ DŘEVĚNÉ	1080	2335	830
O09	STÁVAJÍCÍ DŘEVĚNÉ	690	2340	800
O10	STÁVAJÍCÍ DŘEVĚNÉ	2330	2330	800

LEGENDA MÍSTNOSTÍ

OZNAČENÍ	NÁZEV MÍSTNOSTI	PLOCHA [m²]	PODLAHA	SV. VÝŠKA STROPU [mm]
5.018.01	CHODBA	7,67	PVC / DŘEV. VLYSY	3666
5.018.02	KOUPELNA	5,06	KERAMICKÁ DLAŽBA	3640
5.018.03	ZÁCHOD	1,04	KERAMICKÁ DLAŽBA	3273
5.018.04	KOMORA	0,78	KERAMICKÁ DLAŽBA	3610
5.018.05	POKOJ	17,84	DŘEVĚNÉ VLYSY	3456
5.018.06	POKOJ	14,33	DŘEVĚNÉ VLYSY	3454
5.018.07	POKOJ	20,16	DŘEVĚNÉ VLYSY	3473
5.018.08	SKLAD	4,84	PVC / DŘEV. VLYSY	3680
5.018.09	KUCHYNĚ	11,96	PVC / DŘEV. PODLAHA	3710
CELKOVÁ PLOCHA MÍSTNOSTÍ		83,68		

LEGENDA OTOPNÝCH TĚLES

OZNAČENÍ	TYP	ŠÍŘKA [mm]	VÝŠKA [mm]	HLOUBKA [mm]
OT 1	PYNOVÁ KAMNA	400	600	200
OT 2	PLYNOVÁ KAMNA	800	600	200
OT 3	PLYNOVÁ KAMNA	800	600	200
OT 4	PLYNOVÁ KAMNA	400	600	200

POZNÁMKA:

- FOTODOKUMENTACE STÁVAJÍCÍHO STAVU JE SOUČÁSTÍ TECHNICKÉ ZPRÁVY
- VEŠKERÉ ROZVODY INSTALACÍ BUDOU DEMONTOVANY.
- POLOHA STOUPACÍHO POTRUBÍ NEBYLA PŘI PROHLÍDCE BYTU ZJIŠTĚNA.
- BYTOVÁ JEDNOTKA SE NACHÁZÍ V 5 N.P. VÝŠKOVÉ NEROVNOSTI PODLAH V BJ JSOU DO 50mm.
- VYUŽITÍ KOMÍNOVÉHO PRŮDUCHU NENÍ ZNÁMO

TATO DOKUMENTACE SLOUŽÍ PRO ÚČELY PROVEDENÍ STAVBY V ROZSAHU DLE VYHL.Č. 499/2006 SB. JE URČENA SVÝM ROZSAHEM A PODROBNOSTMI ŘEŠENÍ PRO VÝBĚR ZHOTOVITELE STAVBY A NÁSLEDNOU REALIZACI. DOKUMENTACE STANOVUJE ZÁSADY, PODMÍNKY, NÁVRHY A PRINCIPY PRO DALŠÍ PŘÍPRAVU STAVBY. ÚDAJE V TĚTO DOKUMENTACI UVEDENÉ NELZE CHÁPAT A VYKLÁDAT SAMOSTATNĚ, ALE VŽDY V KONTEXTU VŠECH OSTATNÍCH ÚDAJŮ V DOKUMENTACI JAKO CELKU OBSAŽENÝCH (JAK V TEXTOVÉ TAK TAKÉ VÝKRESOVÉ ČÁSTI DOKUMENTACE).

JAKÁKOLIV ZMĚNA V DOKUMENTACI, KTERÁ MĚNÍ JEJÍ ZÁSADY, INDIVIDUÁLNĚ NEPROJEDNANÁ A NEOBJEDNANÁ U ZHOTOVITELE DOKUMENTACE, BUDE POKLÁDÁNA ZA PORUŠENÍ ZÁSAD TECHNICKÉHO ŘEŠENÍ A ZPRACOVATEL SI VYHRAŽUJE PRAVO PÍSEMNĚ INFORMOVAT O TĚTO SKUTEČNOSTI STAVEBNÍ ÚŘAD.

Z1			
OZNAČENÍ	PODROBNOSTI O ZMĚNĚ	DATUM	PODPIS

	Zodpovědný projektant	<div>Gebauerova 4502/18 IČ: 07289227 615 00 Brno - Židenice DIČ: CZ07289227 +420 728 187 310 www.d2c.cz</div>	
	Ing. et Ing. Lukáš Císař		
	Vypracoval		
	Natalia Lupyr		
Patrik Donabauer			

Místo stavby: Orlí 5, 602 00 Brno	Zakázkové číslo:	2021_104
Investor: Statutární město Brno, Dominikánské náměstí 196/1, 602 00 Brno	Datum:	04.06.2021
Stavba: ULICE ORLÍ 5 - OPRAVA BYTU č. 18	Stupeň:	DPS
	Měřítko:	1:50
Část stavby:	Číslo výkresu:	Číslo paré:
Část PD: D.1.1 ASŘ	D.1.1.b.2	
Obsah výkresu: PŮDORYS - BOURANÉ KONSTRUKCE		

Tato dokumentace je duševním majetkem D2C PROJEKT group s.r.o. Nesmí být použita a kopírována třetí osobou, ji předána či jinak s ní nakládáno bez písemného souhlasu D2C PROJEKT group s.r.o.