

LEGENDA ZNAČENÍ

POTRUBÍ STUDENÉ UŽITKOVÉ VODY

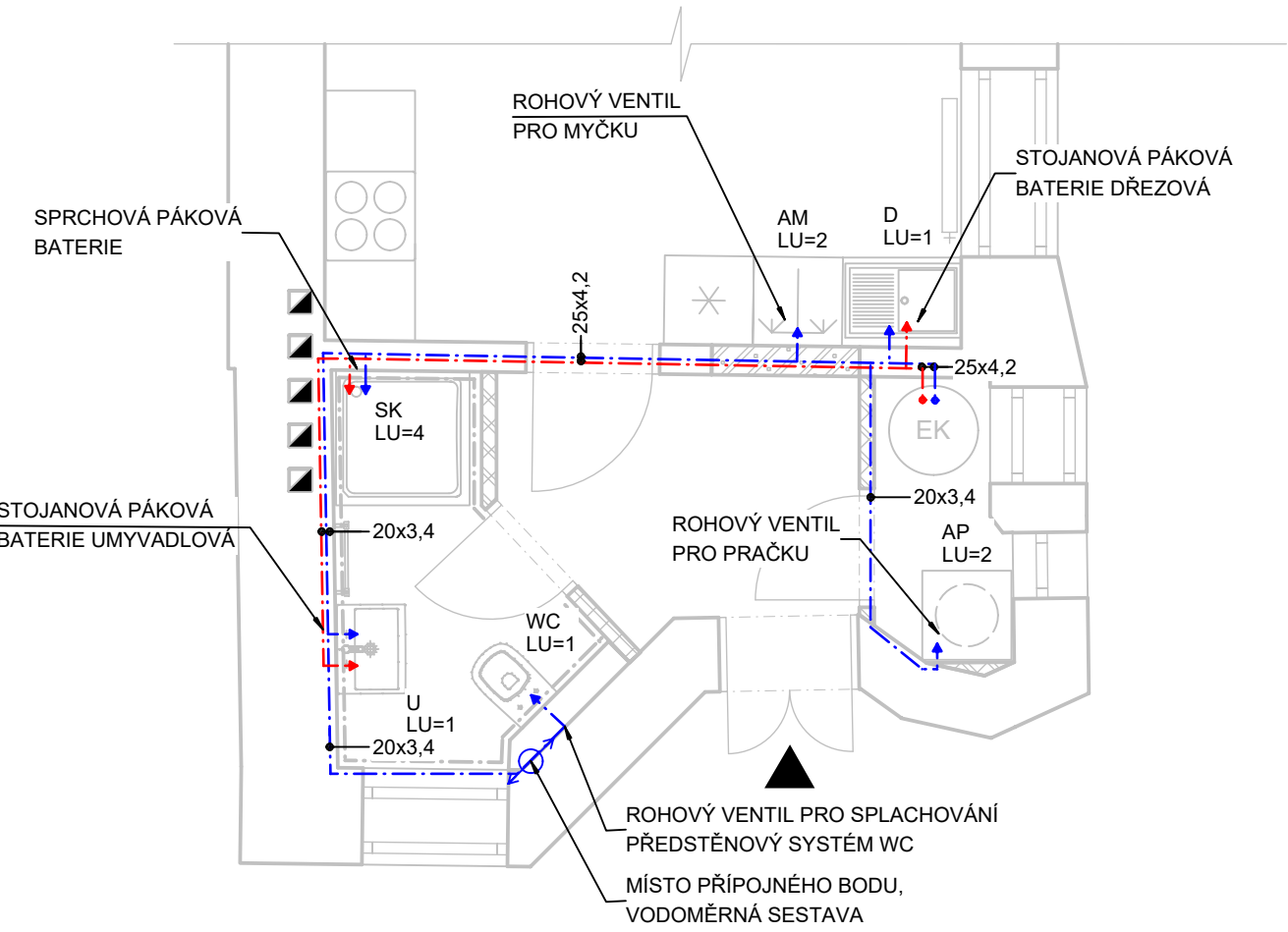
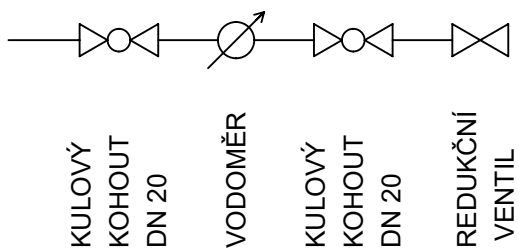
POTRUBÍ TEPLÉ UŽITKOVÉ VODY

PŘÍPOJNÝ BOD U VODOMĚRNÉ SESTAVY

VSTUP DO BYTOVÉ JEDNOTKY

ROHOVÝ VENTIL

VODOMĚRNÁ SOUSTAVA



POZNÁMKA

- ROZVODY JSOU NAVRŽENY Z POTRUBÍ PP EKOPLASTIK, TLAKOVÁ ŘADA PN 20. NAVRŽENÝ MATERIÁL ROZVODŮ JE NAVRŽEN V SOULADU S ČSN 73 6660 Vnitřní rozvody.
- PRO ROZVODY VNITŘNÍ VODY BUDOU POUŽITY VÝROBKY ODPOVÍDAJÍCÍ POŽADAVKŮM VYHLÁŠKY č. 409/2005 Sb.
- ZAŘIZOVACÍ PŘEDMĚTY BUDOU PŘIPOJENY ROHOVÝMI VENTILY.
- STÁVAJÍCÍ VEDENÍ VODOVODNÍHO POTRUBÍ BUDE ZRUŠENO A BUDE NAHRAZENO ZCELA NOVÝMI ROZVODY. STOUPACÍ POTRUBÍ BUDE ZACHOVÁNO.
- NENÍ ZNÁMO PŘESNÉ UMÍSTĚNÍ STOUPACÍHO POTRUBÍ. V RÁMCI REALIZACE MUSÍ BÝT UPŘESNĚNO ZHOTOVITELEM.
- BYTOVÁ JEDNOTKA MÁ VLASTNÍ VODOMĚR UMÍSTĚNÝ V NOVE KOUPELNĚ.
- ROZVODY VODOVODU VEDENÉ VE ZDI BUDOU VEDENY V DRÁŽKÁCH A BUDOU OPATŘENY PLSTĚNÝMI PÁSY. VOLNĚ VEDENÉ POTRUBÍ OPATŘIT ÚCHYTY V POČTU A UMÍSTĚNÍ DLE PŘEDPISU VÝROBCE.
- PŘI PROVÁDĚNÍ, ÚDRŽBĚ A ZKOUŠKÁCH VNITŘNÍHO VODOVODU MUSÍ BÝT DODRŽENY PŘÍSLUŠNÉ PŘEDPISY A BEZPEČNOST A OCHRANA ZDRAVÍ.
- PRO UZEMNĚNÍ ELEKTRICKÝCH ZAŘÍZENÍ SILNOPROUDÝCH N.N. NA VODOVOD PLATÍ ČSN 35 7702. PO VYHOVUJÍCÍ PROHLÍDCE PROVEDENÍ VNITŘNÍHO VODOVODU A PŘED TLAKOVOU ZKOUŠKOU JE TŘEBA VEŠKERÉ POTRUBÍ PROPLÁCHNOUT. VNITŘNÍ VODOVOD SE ZKOUŠÍ PŘETLAKEM POVNÝM 1,5 NÁSOBKU PRACOVNÍHO PŘETLAKU, NEJMÉNĚ VŠAK 0,1 MPa.

TATO DOKUMENTACE SLOUŽÍ PRO ÚČELY PROVEDENÍ STAVBY V ROZSAHU DLE VYHL.Č. 499/2006 SB. JE URČENA SVÝM ROZSAHEM A PODROBNOSTMI ŘEŠENÍ PRO VÝBĚR ZHOTOVITELE STAVBY A NÁSLEDNOU REALIZACI. DOKUMENTACE STANOVUJE ZÁSADY, PODMÍNKY, NÁVRHY A PRINCIPY PRO DALŠÍ PŘÍPRAVU STAVBY. ÚDAJE V TĚTO DOKUMENTACI UVEDENÉ NELZE CHÁPAT A VYKLÁDAT SAMOSTATNĚ, ALE VŽDY V KONTEXTU VŠECH OSTATNÍCH ÚDAJŮ V DOKUMENTACI JAKO CELKU OBSAŽENÝCH (JAK V TEXTOVÉ TAK TAKÉ VÝKRESOVÉ ČÁSTI DOKUMENTACE).

JAKÁKOLIV ZMĚNA V DOKUMENTACI, KTERÁ MĚNÍ JEJÍ ZÁSADY, INDIVIDUÁLNĚ NEPROJEDNANÁ A NEOBJEDNANÁ U ZHOTOVITELE DOKUMENTACE, BUDE POKLÁDÁNA ZA PORUŠENÍ ZÁSAD TECHNIČKÉHO ŘEŠENÍ A ZPRACOVATEL SI VYHRADUJE PRÁVO PÍSEMNĚ INFORMOVAT O TĚTO SKUTEČNOSTI STAVEBNÍ ÚŘAD.

Z1			
OZNAČENÍ	PODROBNOSTI O ZMĚNĚ	DATUM	PODPIS

Zodpovědný projektant

Ing. et Ing. Lukáš Císař

Vypracoval

Nataliia Lupyr

Patrik Donabauer

D2C

PROJEKT group s.r.o.

Gebauerova 4502/18
615 00 Brno - Židenice
+420 728 187 310

iČ: 07289227
DIČ: CZ07289277
www.d2c.cz

Místo stavby: Kapucínské náměstí, 602 00 Brno	Zakázkové číslo:	2021_104
Investor: Statutární město Brno, Dominikánské náměstí 196/1, 602 00 Brno	Datum:	04.06.2021
Stavba: KAPUCÍNSKÉ NÁM. 10 - OPRAVA BYTU č. 7	Stupeň:	DPS
	Měřítko:	1:50
Část stavby:	Číslo výkresu:	Číslo paré:
Část PD: D.1.4.1 ZTI		
Obsah výkresu: VODOVOD - NOVÝ STAV		
	D.1.4.1.b.1	