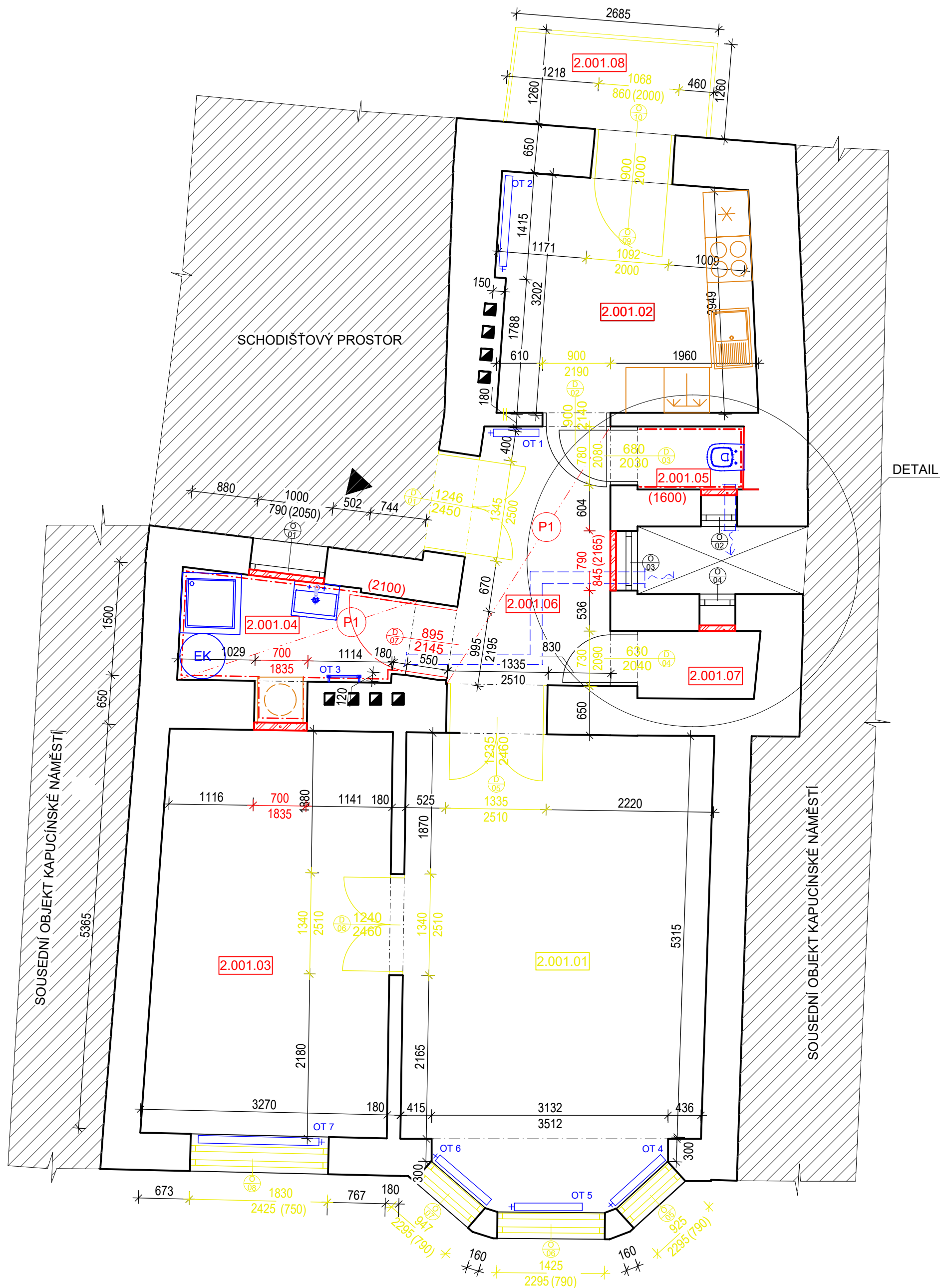
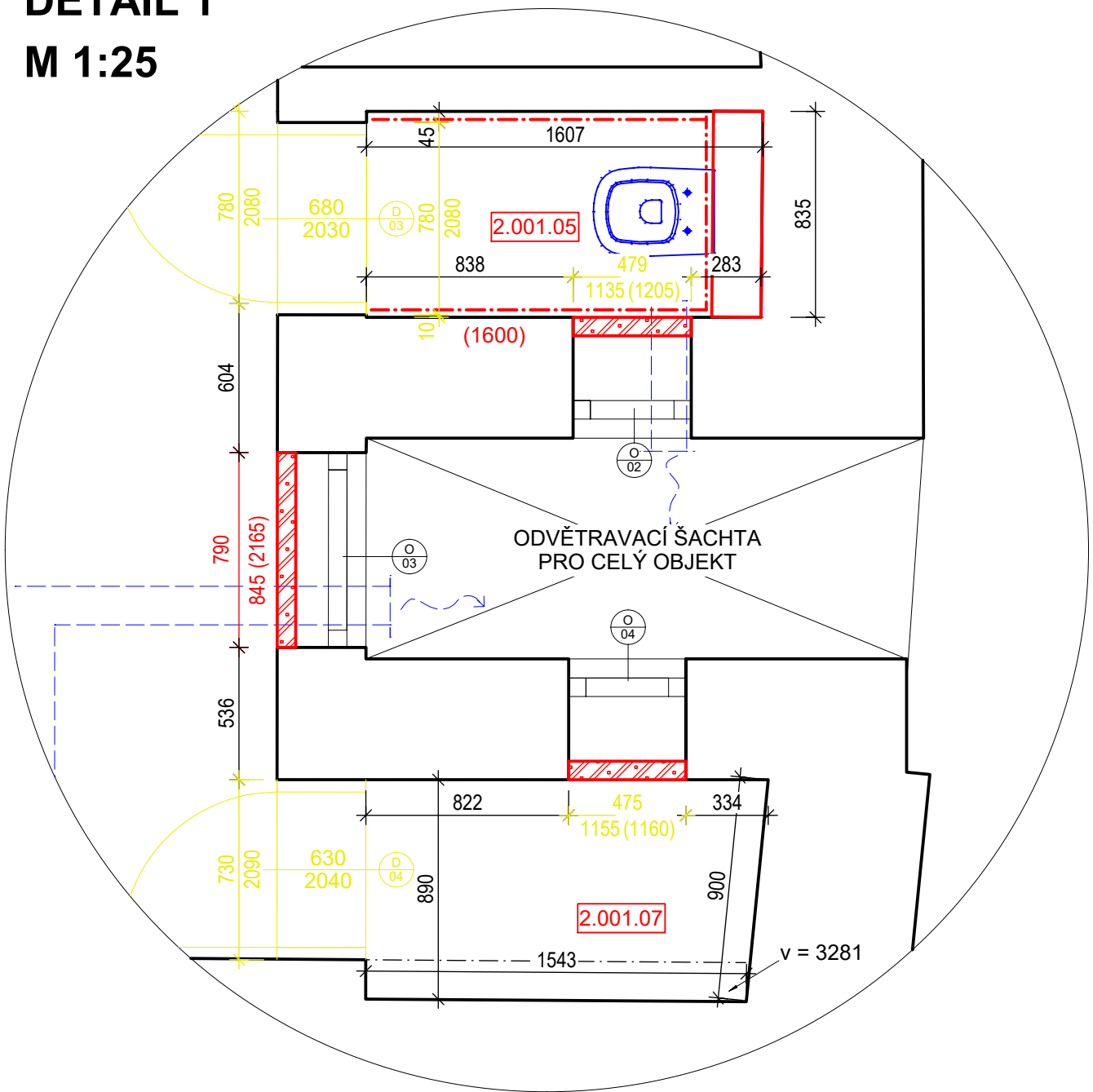


KAPUCÍNSKE NÁMĚSTÍ 12, B.Č. 1



DETAIL 1
M 1:25



LEGENDA DVEŘÍ

OZNAČENÍ	TYP KŘÍDLA	TYP ZÁRUBNĚ	ORIENTACE	ŠÍŘKA [mm]	VÝŠKA [mm]
D01	STÁVAJÍCÍ DŘEVĚNÉ	STÁVAJÍCÍ OBLOŽKOVÁ	LEVÉ DVOUKŘÍDLÉ	1246	2450
D02	STÁVAJÍCÍ DŘEVĚNÉ	STÁVAJÍCÍ OBLOŽKOVÁ	PRAVÉ JEDNOKŘÍDLÉ	900	2140
D03	STÁVAJÍCÍ DŘEVĚNÉ	STÁVAJÍCÍ OBLOŽKOVÁ	LEVÉ JEDNOKŘÍDLÉ	680	2030
D04	STÁVAJÍCÍ DŘEVĚNÉ	STÁVAJÍCÍ OBLOŽKOVÁ	PRAVÉ JEDNOKŘÍDLÉ	630	2040
D05	STÁVAJÍCÍ DŘEVĚNÉ	STÁVAJÍCÍ OBLOŽKOVÁ	PRAVÉ DVOUKŘÍDLÉ	1235	2460
D06	STÁVAJÍCÍ DŘEVĚNÉ	STÁVAJÍCÍ OBLOŽKOVÁ	PRAVÉ DVOUKŘÍDLÉ	1240	2460
D07	NOVÉ DŘEVĚNÉ	STÁVAJÍCÍ OBLOŽKOVÁ	LEVÉ JEDNOKŘÍDLÉ	895	2145
D08	STÁVAJÍCÍ DŘEVĚNÉ	STÁVAJÍCÍ OBLOŽKOVÁ	LEVÉ JEDNOKŘÍDLÉ	600	1785

LEGENDA OKEN

OZNAČENÍ	TYP OKNA	ŠÍŘKA [mm]	VÝŠKA [mm]	PARAPET [mm]
O01	SVĚTLÍK - LUXFERY	1000	790	2050
O02	STÁVAJÍCÍ DŘEVĚNÉ	480	1135	1205
O03	SVĚTLÍK - LUXFERY	790	845	2165
O04	STÁVAJÍCÍ DŘEVĚNÉ	475	1155	1160
O05	STÁVAJÍCÍ DŘEVĚNÉ	925	2295	790
O06	STÁVAJÍCÍ DŘEVĚNÉ	1425	2295	790
O07	STÁVAJÍCÍ DŘEVĚNÉ	945	2295	790
O08	STÁVAJÍCÍ DŘEVĚNÉ	1830	2425	750
O09	STÁVAJÍCÍ DŘEVĚNÉ	900	2000	-
O10	STÁVAJÍCÍ DŘEVĚNÉ	900	860	2000

LEGENDA PODHLEDŮ

OZNAČENÍ	DRUH	SV. VÝŠKA [mm]	POZNÁMKA
P1	SDK	3000	V PODHLEDU BUDOU VEDENY ROZVODY ELEKTRO A POTRUBÍ VZT

LEGENDA MÍSTNOSTÍ

OZNAČENÍ	NÁZEV MÍSTNOSTI	PLOCHA [m²]	PODLAHA	SV. VÝŠKA STROPU [mm]
2.001.01	POKOJ	24,12	DŘEVĚNÉ VLYSY	3631
2.001.02	KUCHYNĚ	10,32	PVC / DŘEV. PODLAHA	3646
2.001.03	POKOJ	16,71	DŘEVĚNÉ VLYSY	3633
2.001.04	KOUPELNA	4,02	KER.DLAŽBA	3000
2.001.05	ZÁCHOD	1,34	KER.DLAŽBA	3655
2.001.06	CHODBA	6,59	DŘEVĚNÉ VLYSY	3000
2.001.07	SKLAD	1,42	KER.DLAŽBA	3716
2.001.08	BALKON	3,18	KER.DLAŽBA	4085

CELKOVÁ PLOCHA MÍSTNOSTÍ 67,70

LEGENDA ZNAČENÍ

	STÁVAJÍCÍ CIHELNÉ ZDIVO		STÁVAJÍCÍ KONSTRUKCE
	NOVÉ POROBETONOVÉ ZDIVO		REPASOVANÉ KONSTRUKCE
	NOVÉ SDK STĚNY		NOVÉ KONSTRUKCE
	NEŘEŠENÁ ČÁST		NOVÉ ZAŘIZOVACÍ PŘEDMĚTY
	ELEKTRICKÝ KOTEL VČETNĚ EXTERNÍHO ZÁSOBNÍKU		ZAŘIZOVACÍ PŘEDMĚTY - NEJSOU SOUČÁSTÍ DODÁVKY
	VSTUP DO BYTOVÉ JEDNOTKY		STÁV. KOMÍN. PRŮDUCH, FUNKČNOST A ZPŮSOB STÁV. UŽÍVÁNÍ NEZNÁMÍ

LEGENDA OTOPNÝCH TĚLES

OZNAČENÍ	TYP	ŠÍŘKA [mm]	VÝŠKA [mm]	HLOUBKA [mm]
OT 1	NOVÉ DESKOVÉ	500	600	66
OT 2	NOVÉ DESKOVÉ	1000	700	100
OT 3	NOVÝ KOMBIN. ŽEBŘÍK	500	1500	30
OT 4	NOVÉ DESKOVÉ	900	600	100
OT 5	NOVÉ DESKOVÉ	900	600	100
OT 6	NOVÉ DESKOVÉ	900	600	100
OT 7	NOVÉ DESKOVÉ	1600	700	100

POZNÁMKA:

- PODROBNÝ POPIS STÁVAJÍCÍHO STAVU VIZ TECHNICKÁ ZPRÁVA
- FOTODOKUMENTACE STÁVAJÍCÍHO STAVU JE SOUČÁSTÍ ZECHNICKÉ ZPRÁVY
- BYTOVÁ JEDNOTKA SE NACHÁZÍ V 2 N.P. VÝŠKOVÉ NEROVNOSTI PODLAH V BJ JSOU DO 50 mm.

TATO DOKUMENTACE SLOUŽÍ PRO ÚČELY PŘEDÁNÍ STAVBY V ROZSAHU DLE VYHL.Č. 499/2006 SB. JE URČENA SVÝM ROZSAHEM A PODROBNOSTMI ŘEŠENÍ PRO VÝBĚR ZHOTOVITELÉ STAVBY A NÁSLEDNOU REALIZACI. DOKUMENTACE STANOVUJE ZÁSADY, PODMÍNKY, NÁVRHY A PRINCIPY PRO DALŠÍ PŘÍPRAVU STAVBY. ÚDAJE V TĚTO DOKUMENTACI UVEDENÉ NELZE CHÁPAT A VYKLÁDAT SAMOSTATNĚ, ALE VŽDY V KONTEXTU VŠECH OSTATNÍCH ÚDAJŮ V DOKUMENTACI JAKO CELKU OBSAŽENÝCH (JAK V TEXTOVÉ TAK TAKÉ VÝKRESOVÉ ČÁSTI DOKUMENTACE).

JAKÁKOLIV ZMĚNA V DOKUMENTACI, KTERÁ MĚNÍ JEJÍ ZÁSADY, INDIVIDUÁLNĚ NEPROJEKOVANÁ A NEOBJEDNANÁ U ZHOTOVITELÉ DOKUMENTACE, BUDE POKLÁDÁNA ZA PORUŠENÍ ZÁSAD TECHNICKÉHO ŘEŠENÍ A ZPRACOVATEL SI VÝHRAŽUJE PRÁVO PÍSEMNĚ INFORMOVAT O TĚTO SKUTEČNOSTI STAVEBNÍ ÚŘAD.

Z1			
OZNAČENÍ	PODROBNOSTI O ZMĚNĚ	DATUM	PODPIS

	Zodpovědný projektant		D2C	PROJEKT group s.r.o.
	Ing. et Ing. Lukáš Císař			
	Vypracoval			
	Natalia Lupyr			
	Patrik Donabauer			
Gebauerova 4502/18 615 00 Brno - Židenice +420 728 187 310		IČ: 07289227 DIČ: CZ07289277 www.d2c.cz		

Místo stavby: Kapucínské nám. 12, 602 00 Brno	Zakázkové číslo:	2021_104
Investor: Statutární město Brno, Dominikánské náměstí 196/1, 602 00 Brno	Datum:	04.06.2021
Stavba: KAPUCÍNSKÉ NÁM. 12 - OPRAVA BYTU č. 1	Stupeň:	DPS
	Měřítko:	1:50
Část stavby:	Číslo výkresu:	Číslo paré:
Část PD: D.1.1 ASŘ	D.1.1.b.3	
Obsah výkresu: PŮDORYS - NOVÝ STAV		

Tato dokumentace je duševním majetkem D2C PROJEKT group s.r.o. Nesmí být použita a kopírována třetí osobou, ji předána či jinak s ní nakládáno bez písemného souhlasu D2C PROJEKT group s.r.o.